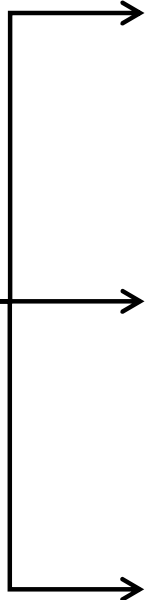


ประวัติส่วนตัว



นายคงเดช คำนึก



มหาวิทยาลัยเทคโนโลยีสุรนารี
สาขาวิศวกรรมเครื่องกล



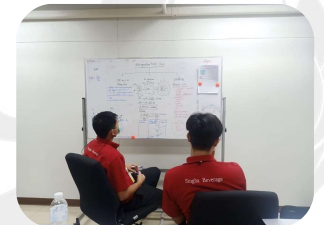
ศึกษาระดับปริญญาโท มหาวิทยาลัยขอนแก่น (RDI)
สาขาวิศวกรรมเครื่องกล

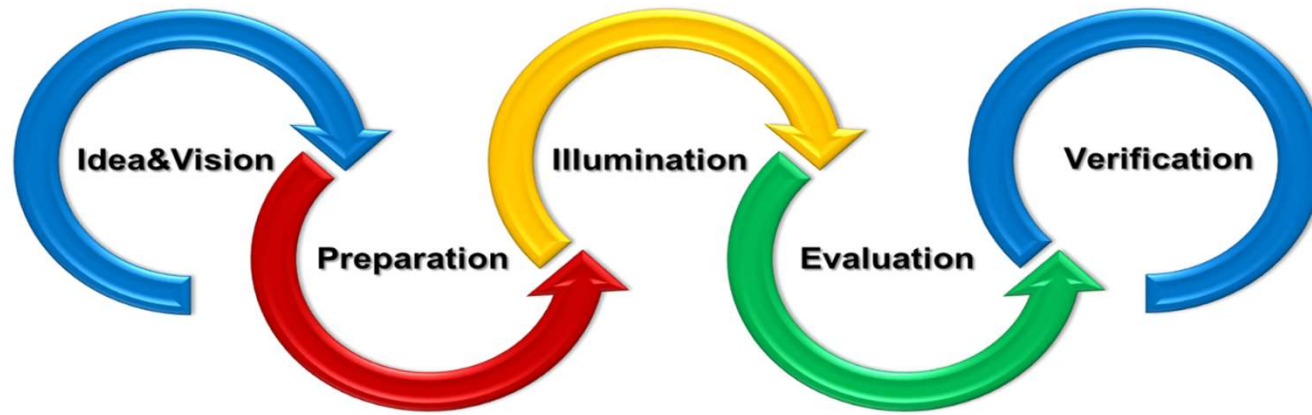


บริษัท สิงห์ เบเวอเรจ จำกัด
ตำแหน่งวิศวกรเครื่องกล



Smart factory & Future Workplace





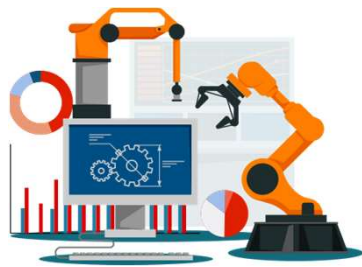
อยาก..ให้เกิด

ค้นจากความรู้เดิม

เชื่อมโยงสิ่งใหม่

เลือกความคิดใหม่
ที่ทำให้เกิดได้

พิสูจน์ความคิด
ที่ทำให้เกิดได้





ด้านวิชาการ

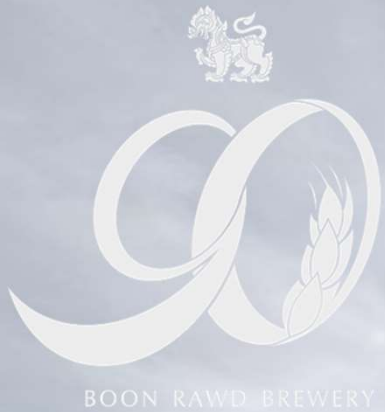


ด้านประสบการณ์ในการทำงาน



ด้านการใช้ชีวิต





Thank You



WIL & RDI