

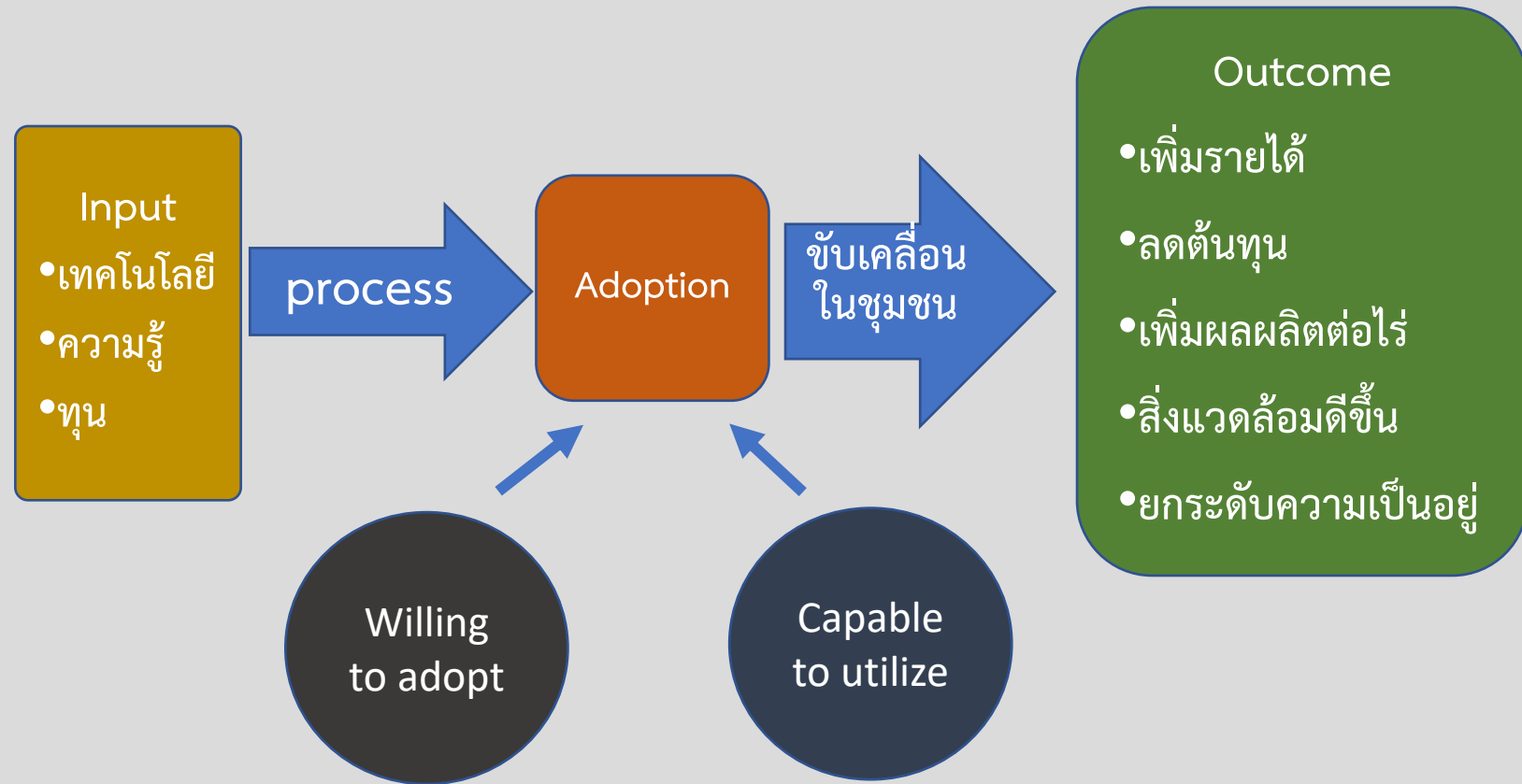
ปัจจัยสู่ความสำเร็จของ โครงการ BCG NAGA BELT ROAD

เขมรัฐ เถลิงศรี และคณะ

คณะเศรษฐศาสตร์ จุฬาลงกรณ์มหาวิทยาลัย

NAC 2023 วันพุธที่ 28 มีนาคม 2566

อาคารศูนย์ประชุมอุทยานวิทยาศาสตร์ประเทศไทย จ. ปทุมธานี



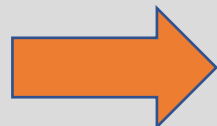
ปัจจัย (Factor) อะไรที่นำไปสู่การยอมรับเทคโนโลยี
หรือนำความรู้ไปใช้ต่อยอดในชุมชน ????

ข้าวเหนียวมีความพิเศษอย่างไร

ข้อมูล baseline เกษตรกร 300 คนที่เข้าร่วมโครงการ BCG Model จาก 12 ชุมชน บอกคุณค่าของข้าวเหนียวอย่างไรบ้าง

คุณค่าของข้าวเหนียว	จังหวัด			
	นครพนม	อุดรธานี	เชียงราย	ลำปาง
1. รายได้จากขายเมล็ดพันธุ์	866	25,692	215	506
2. รายได้จากขายข้าวเปลือก	6,362	3,565	54,941	13,111
3. ประหยัดจากเก็บไว้บริโภค/แบ่งปันหรือแปรรูปเอง	19,857	19,955	8,625	10,910
4. ประหยัดจากเก็บเมล็ดพันธุ์เอง	2,835	1,146	3,113	731
รวมผลตอบแทนข้าวเหนียวนาปี (บาทต่อรายต่อปี)	29,920	50,359	66,895	25,259
รายได้รวม (บาทต่อรายต่อปี)	136,222	144,627	92,125	261,255
สัดส่วนรายได้ข้าวเหนียว/รายได้ทั้งหมด (%)	6	27	16	36
สัดส่วนค่าใช้จ่ายซื้อกับข้าวและเครื่องปรุงต่อรายได้ (%)	38.26	51.27	57.72	25.45

ข้าวเหนียวไม่ได้เป็นแค่
Commodity???



Food
Security

Social
Cohesion

ทุนมนุษย์ ปัจจัยสำคัญสู่ความสำเร็จ

ทัศนคติต่อศักยภาพตน (คะแนนเฉลี่ย 1-5)	สัดส่วนเกษตรกรที่ผลิต แบบอินทรีย์ ¹ (%)	สัดส่วนเกษตรกรที่ผลิต แบบ GAP ² (%)	รายได้สุทธิจากข้าว เหนียว (บาท)	ปริมาณการใช้ ปุ๋ยเคมีเฉลี่ย (กก.)
< 3.50	12.24	10.20	8,731.88	258.11
3.51-4.00	17.17	38.38	13,358.67	114.60
4.01 ขึ้นไป	21.36	47.57	21,551.45	83.98

หมายเหตุ ¹ คำนวณจาก (จำนวนเกษตรกรที่ผลิตแบบอินทรีย์/จำนวนเกษตรกรที่อยู่ในแต่ละช่วงคะแนนทัศนคติ) × 100

² คำนวณจาก (จำนวนเกษตรกรที่ผลิตแบบ GAP /จำนวนเกษตรกรที่อยู่ในแต่ละช่วงคะแนนทัศนคติ) × 100

ประสบการณ์การจัดการกลุ่ม/ถ่ายทอดความรู้ (คะแนนเฉลี่ย 1-5)	รายได้เฉลี่ยจากภาคเกษตร (บาท)	ความตั้งใจปลูกข้าว (คะแนนเฉลี่ย 1-5)
ต่ำกว่า 1.25	91,709.32	3.87
1.26 - 2.00	144,326.44	4.05
2.01 ขึ้นไป	180,682.07	4.13

- กระบวนการค้นหา F L T → ใส่กลไกการถ่ายทอดเทคโนโลยีไว้ในชุมชน
- กระบวนการทำงานร่วมกันและความต่อเนื่องเป็น key ในการสร้างทุนมนุษย์

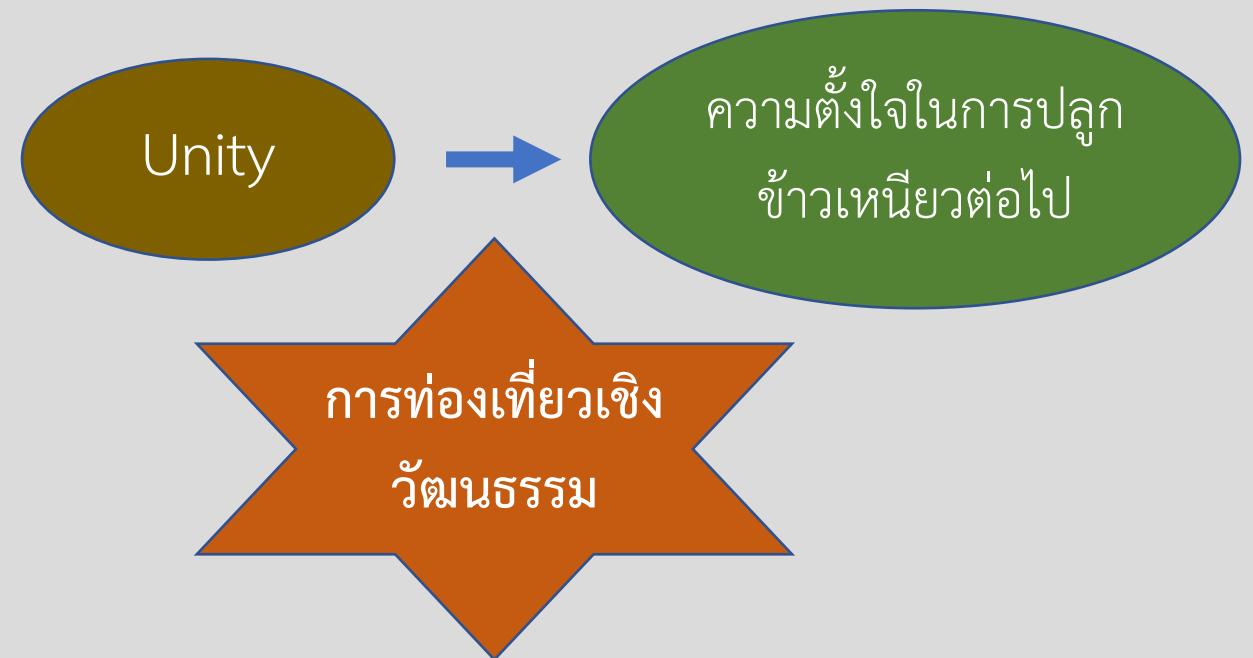
ใช้ทุนทางสังคมเป็นเครื่องมือในการขับเคลื่อน ยึดโยงกับวิถีชีวิต สร้างความยั่งยืนให้โครงการ BCG

กฎกติกา norm ของชุมชน สำคัญกับงานที่ต้องใช้วินัยกลุ่ม และ unity ของชุมชนก็ทำให้ความตั้งใจในการปลูกข้าวเหนียวต่อไปสูงขึ้น

แต่ ชุมชนเน้นการปลูกเพื่อยังชีพเพื่อแบ่งปันและประเพณี ชุมชนจะไม่เน้นสร้างรายได้จากข้าวเหนียว การผลักดันต้องผสมนวัตกรรม

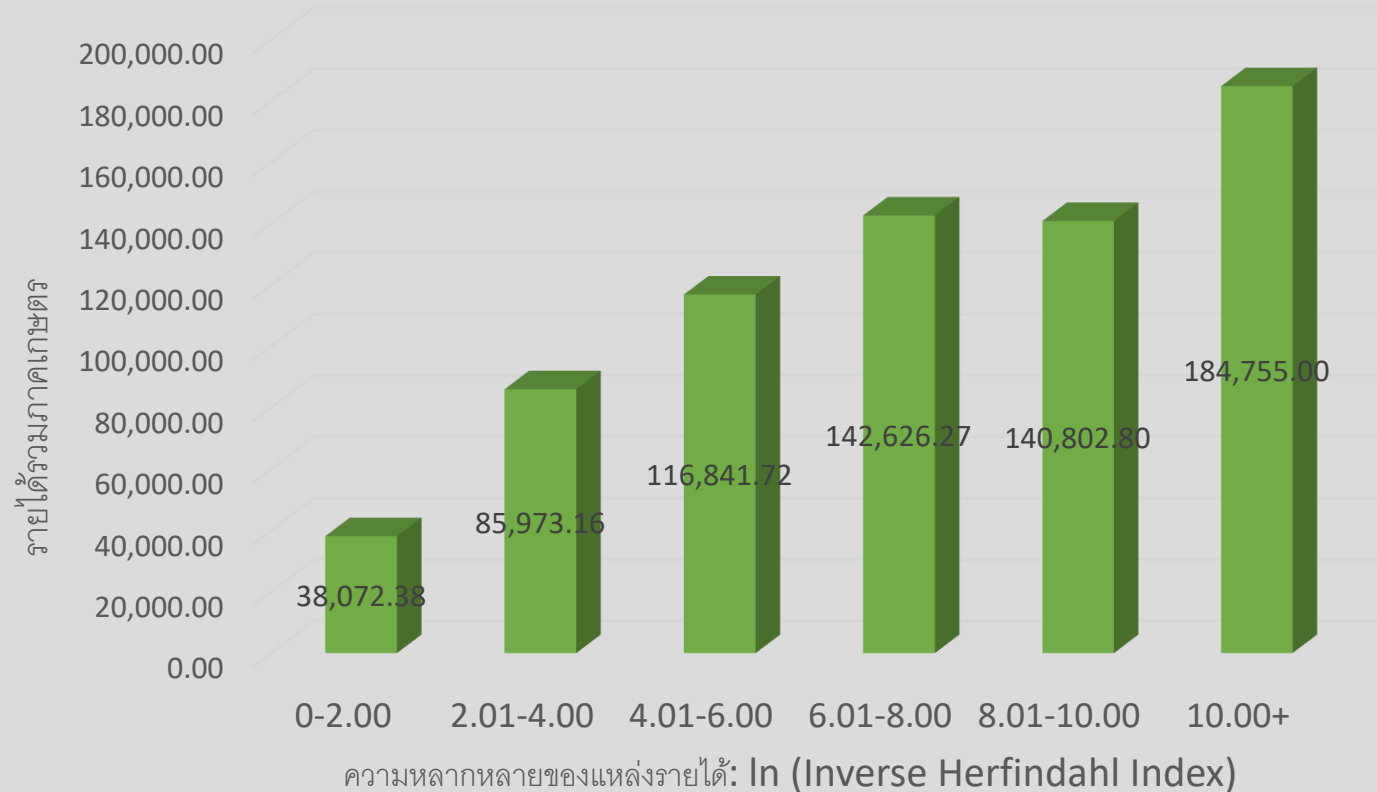
กฎกติกา/การแบ่งผลประโยชน์ในชุมชน (Norm) (คะแนนเฉลี่ย1-5)	ร้อยละจำนวนเกษตรกรที่จำหน่ายเมล็ดพันธุ์ (ราย)
ต่ำกว่า 4.35	9.88
4.36-4.70	18.42
4.71 ขึ้นไป	21.05

ระดับความสามัคคีกลมเกลียว Unity (คะแนนเฉลี่ย1-5)	ความตั้งใจปลูกข้าวเหนียว (คะแนนเฉลี่ย1-5)
ต่ำกว่า 3.50	3.26
3.51-4.00	3.50
4.01-4.50	3.67
4.51-5.00	4.18



ความหลากหลายของแหล่งรายได้จะช่วยเกื้อหนุนความยั่งยืนของ BCG NAGA BELT ROAD

ความสัมพันธ์ระหว่างความหลากหลายของแหล่งรายได้กับรายได้รวมภาคเกษตร



- การผลักดันการผลิตข้าวเหนียว โดยทำควบคู่กับการส่งเสริมการสร้างรายได้ทางอื่นๆ ที่นำวัฒนธรรมของชุมชนที่ปลูกข้าวเหนียวไปชูโรงได้ เช่น ผลิตภัณฑ์ต่างๆ การท่องเที่ยว

สรุป

- คำนึงถึงความแตกต่างของพื้นที่ คน และชุมชน
- ให้ความสำคัญกับกระบวนการสร้างทุนมนุษย์
- ใช้ประโยชน์จากทุนทางสังคมอย่างศาสตร์และศิลป์
- สร้าง diversity