



"Ross" (รอส)

Motion-Assist Exosuit

รุ่น Back Support เทคโนโลยีชุด Exosuit

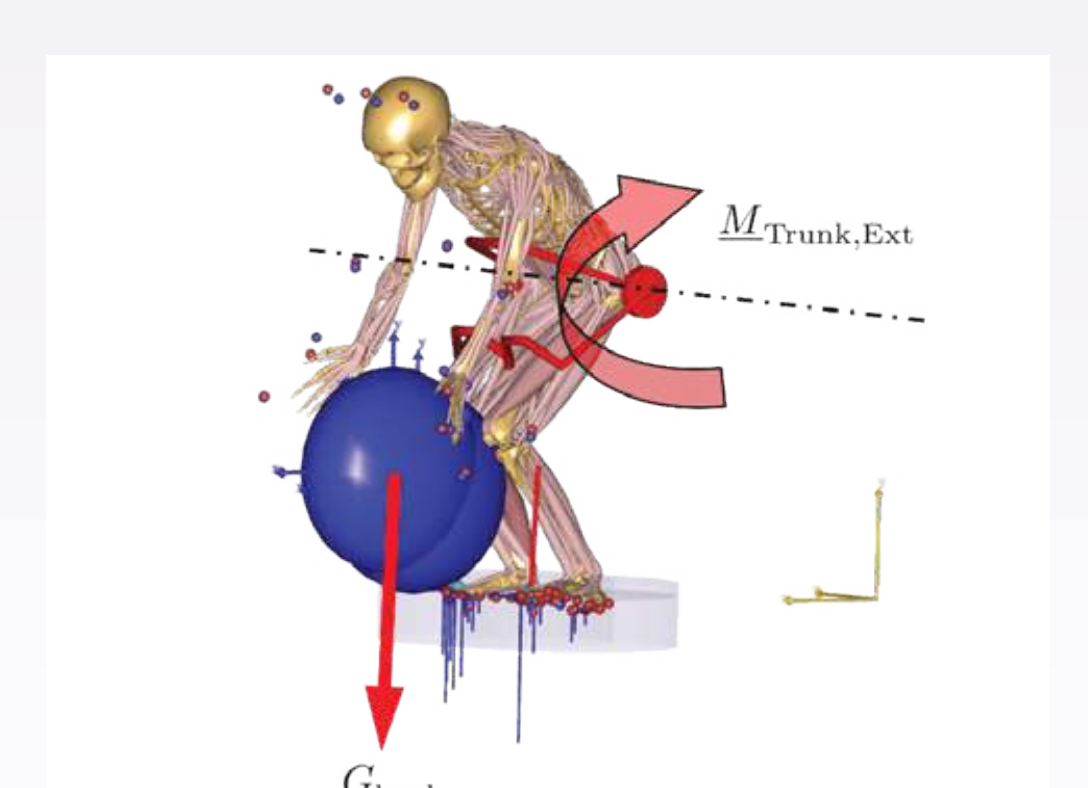
ช่วยในการเคลื่อนไหวและป้องกันการบาดเจ็บ สำหรับผู้ดูแลผู้ป่วย/ผู้สูงอายุ

พัฒนา "Ross" (รอส) ชุดอุปกรณ์ที่สวมและสลายเข้ากับร่างกายของผู้ดูแลผู้ป่วยหรือผู้สูงอายุ ได้แก่ พยาบาล เหวเปลหรือบุคคลทั่วไปที่ดูแลผู้สูงอายุที่บ้าน ช่วยป้องกันและลดความเสี่ยงต่อการบาดเจ็บในกิจกรรมที่ต้องใช้กล้ามเนื้อหลัง เช่นการอุ้ม การยกการพลิกตัวผู้ป่วย



ที่มา

ปัจจุบันกลุ่มอาชีพบุคลากรทางการแพทย์และบุคคลทั่วไปที่ดูแลผู้ป่วยติดเตียงหรือผู้สูงอายุมักมีอาการปวดหลังส่วนล่างที่ต้องใช้กล้ามเนื้อหลัง ได้แก่ การยกเคลื่อนย้ายผู้ป่วย การพลิกตัวผู้ป่วย การประคองผู้ป่วย และการก้มยกของส่งผลกระทบต่อการทำงานและทำให้เกิดการหยุดหรือย้ายงาน เกิดการสูญเสียกำลังคนและบุคลากรทางการแพทย์ที่มีคุณวุฒิและประสบการณ์ในการดูแลผู้ป่วย แม้ปัจจุบันจะมีผลิตภัณฑ์เพื่อแก้ปัญหาและช่วยลดความเสี่ยงต่อการบาดเจ็บดังกล่าว แต่ผลิตภัณฑ์เหล่านั้นยังไม่สะดวกต่อการใช้งานเนื่องจากมีวิธีการใช้งานซับซ้อน มีน้ำหนักมาก และมีราคาสูง



จุดเด่น

- ช่วยลดภาระของกล้ามเนื้อส่วนหลังในกิจกรรมที่ต้องใช้กล้ามเนื้อ หลัง เช่น การอุ้ม การยก การพลิกตัวผู้ป่วย
- สวมใส่หรือถอดได้สะดวกและรวดเร็ว
- น้ำหนักเบา
- ผลิตโดยใช้วัสดุในประเทศเป็นหลัก

กลุ่มเป้าหมาย

พยาบาล เหวเปล หรือบุคคลทั่วไปที่ดูแลผู้ป่วยหรือผู้สูงอายุที่บ้าน

สถานงานวิจัย

อยู่ระหว่างเจรจาถ่ายทอดเทคโนโลยี

ผู้วิจัย

ดร.ศราวุธ เลิศพลังสันติ ดร.วรวริศ กอปรสิริพัฒน์
ธีระพงษ์ บุญมา ดร.รณรศ อุกกะพันธ์
พรพิพัฒน์ อยู่สุภา อรรถกร สุวันทวงศ์
ประสิทธิ์ วัฒนวงศ์สกุล ดร.เปรี๊น วันแฉลา
ฮาซียะห์ แวหามะ และสุริมา สุขอ่อน
ทีมวิจัยการออกแบบเพื่อการเป็นอยู่ที่ดี
กลุ่มวิจัยการออกแบบเชิงวิศวกรรมและการคำนวณ
ศูนย์เทคโนโลยีโลหะและวัสดุแห่งชาติ (เอ็มเทค) สวทช.



ติดต่อสอบถาม

สุนทรีย์ โขมิตชัยยงค์
งานประสานธุรกิจและอุตสาหกรรม
ฝ่ายพัฒนาธุรกิจ
ศูนย์เทคโนโลยีโลหะและวัสดุแห่งชาติ
โทรศัพท์ 0 2564 6500 ต่อ 4783
soontaree.kos@mtec.or.th

