



งานวิจัยและนวัตกรรม ผลิตภัณฑ์ยาง

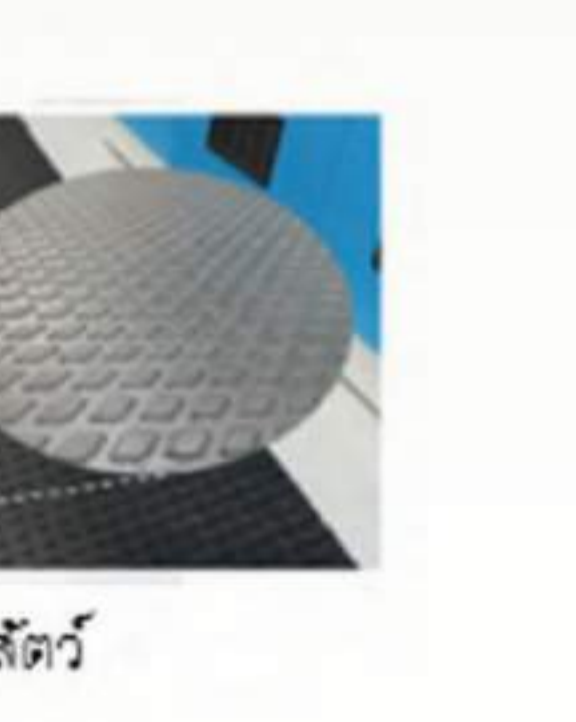
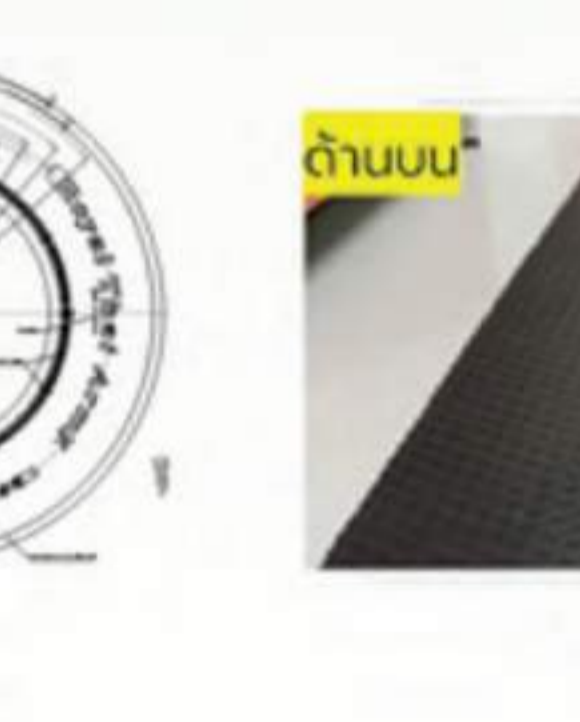
ให้กับหน่วยงานภาครัฐ (Rubber Products D&E Unit for Government Sectors)

ให้บริการวิจัยพัฒนาออกแบบและวิศวกรรมผลิตภัณฑ์ยางหรืออุปกรณ์ที่เกี่ยวข้อง
ที่มีลักษณะเฉพาะตามความต้องการของหน่วยงานภาครัฐ ซึ่งหน่วยงานภาครัฐจะมีความ
ต้องการผลิตภัณฑ์ยางที่แตกต่างกันและบางครั้งไม่สามารถหาผลิตภัณฑ์ในท้องตลาด
ที่ตรงกับความต้องการของหน่วยงาน



ทั้งนี้ IRM จะให้บริการเสมือนหนึ่งเป็นหน่วย
วิจัยพัฒนาและนวัตกรรมให้กับหน่วยงาน
ภาครัฐที่ต้องการ สามารถเป็น total solution
ตั้งแต่การจัดหาวัตถุดิบ การออกสูตร การ
ออกแบบ การทดสอบ และการช่วยหาผู้ผลิต

ตัวอย่างงานวิจัย ได้แก่
การวิจัยพัฒนาอะไหล่เรือรบให้กับกรมอุ
ทหารเรือ เช่น ยางกันกระแทกท่าเรือ แบร็ง
เพลารเรือ ยางแท่นเครื่อง ประกับเพลายาง
เป็นต้น การวิจัยพัฒนายางล้อเรเดียลสำหรับ
รถยนต์บรรทุกขนาดใหญ่ให้กับกรมสรรพาวุ
ทหารบก การวิจัยพัฒนาเครื่องเจาะยางและ
ระบบผลิตยางแบบกึ่งอัตโนมัติให้การยาง
แห่งประเทศไทย (กยท.) การวิจัยพัฒนาถุงมือ
กันไฟฟ้าแรงสูงให้การไฟฟ้าส่วนภูมิภาค
(กฟภ.) และการวิจัยพัฒนาทำแผ่นปูพื้นคอก
ปศุสัตว์และยางรีดนมวัวร่วมกับ องค์การ
ส่งเสริมกิจการโคนมแห่งประเทศไทย (อ.ส.ค.)
เป็นต้น



ติดต่อสอบถาม
ดร.ทิพย์จักร ฤ ลำปาง
ทีมวิจัยวิศวกรรมยางขั้นสูง
กลุ่มวิจัยนวัตกรรมการแปรรูปยาง (IRM)
ศูนย์เทคโนโลยีโลหะและวัสดุแห่งชาติ
โทรศัพท์ : 0 2564 6500 ต่อ 74814
thipjak.nal@mtec.or.th