

# **Zoetis Thailand Laboratory**

# Zoetis Thailand Laboratory

โซเอทิสเป็นบริษัทระดับโลกที่ดำเนินธุรกิจเวชภัณฑ์สัตว์ โดยมีประสบการณ์ที่สั่งสมมานานกว่า 60 ปี โซเอทิสได้คิดค้นวิจัยพัฒนาผลิตภัณฑ์ยาและวัคซีนที่ใช้ในสัตว์อย่างไม่หยุดยั้ง รวมทั้ง คิดค้นนวัตกรรม อุปกรณ์ในการให้ วัคซีนในไข่ และไก่ อย่างต่อเนื่อง เพื่อช่วยเหลือและส่งเสริมให้วงการปศุสัตว์ก้าวไกล และทันสมัย รวมทั้งให้ความร่วมมือ ปฏิบัติงานร่วมกับลูกค้า และสถาบันการศึกษาตลอดมา เพื่อสั่งสมความรู้ ความเข้าใจซึ่งทำให้โซเอทิสสามารถรับมือกับความท้าทายในโลกแห่งความจริงที่ลูกค้าหรือผู้เลี้ยงสัตว์เผชิญอยู่

## ขีดความสามารถห้องปฏิบัติการ :

ห้องปฏิบัติการทดสอบทางแบคทีเรีย และ Serology เพื่อนำไปใช้เป็นองค์ประกอบในการวินิจฉัยโรค รวมทั้งใช้ในการวางแผนโปรแกรมวัคซีนในสัตว์ โดยเฉพาะในสัตว์เศรษฐกิจ เพื่อให้เกิดประโยชน์แก่เกษตรกรผู้เลี้ยง และยังช่วยสนับสนุนงานค้นคว้าวิจัยและพัฒนาในอุตสาหกรรมการเลี้ยงสัตว์

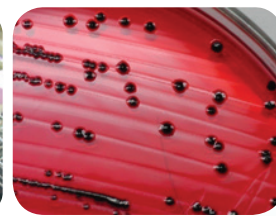
## ลักษณะการให้บริการ :

ให้บริการกับฟาร์มปศุสัตว์ (ที่เป็นลูกค้า) ทั่วประเทศไทย

## ประโยชน์/การนำเทคโนโลยีไปใช้สำหรับอุตสาหกรรม :

สามารถช่วยฟาร์มปศุสัตว์ ในการเฝ้าระวัง และติดตามโรคที่เกิดขึ้นได้อย่างทันท่วงที รวมทั้งช่วยเสริมสร้างความมั่นใจในการเลี้ยงสัตว์ให้มีประสิทธิภาพมากขึ้น

## ตัวอย่างผลงานพร้อมถ่ายถอดเทคโนโลยี :



สนใจติดต่อ

โทร. 0 2564 7705-7

**Vet Products Research &  
Innovation Center (VRI)**

# Vet Products Research & Innovation Center (VRI)

## ขีดความสามารถห้องปฏิบัติการ :

ศูนย์วิจัยและพัฒนา ทางด้านนวัตกรรมในเครือเวทโปรดักส์ โดยมีจุดมุ่งหมาย เพื่อพัฒนาผลิตภัณฑ์ที่เป็นนวัตกรรม และการบริการทางด้านการวิจัยการวิเคราะห์และทดสอบ (Innovative Products & Service) เพื่อเป็นส่วนหนึ่งในการขับเคลื่อนธุรกิจภายใต้การใช้นวัตกรรมให้สามารถนำมาใช้ได้จริงในเชิงพาณิชย์ บริษัทฯ จัดตั้งในอุทยานวิทยาศาสตร์ประเทศไทย ภายใต้โครงสร้าง พื้นฐานของระบบการจัดการในด้านต่างๆ ที่จำเป็นต่องานวิจัย การวิเคราะห์และทดสอบ เพื่อการพัฒนาและเพิ่มโอกาสทางด้านธุรกิจในกลุ่มเวชภัณฑ์สัตว์ วิตามิน แร่ธาตุ เอนไซม์ ผลิตภัณฑ์สารเสริมสัตว์ทุกชนิด

## ลักษณะการให้บริการ :

ให้บริการทางด้านรับจ้างวิจัยและพัฒนา รวมทั้งการให้บริการ ทางด้านการวิเคราะห์และทดสอบในกลุ่มเวชภัณฑ์ สัตว์ วิตามิน แร่ธาตุ เอนไซม์ ผลิตภัณฑ์สารเสริมสัตว์ทุกชนิด และให้บริการลูกค้าทางด้านการถ่ายทอดเทคโนโลยี และการบริการทางด้านวิชาการ เพื่อส่งเสริมการใช้ผลิตภัณฑ์ให้ได้ประสิทธิภาพอันสูงสุด

## ประโยชน์/การนำเทคโนโลยีไปใช้สำหรับอุตสาหกรรม :

นำเทคโนโลยีที่ใช้จากงานวิจัยและพัฒนาทางด้านนวัตกรรม มาประยุกต์ใช้ในอุตสาหกรรมทางการเกษตร ปศุสัตว์ เวชภัณฑ์สัตว์ วิตามิน แร่ธาตุ เอนไซม์ ผลิตภัณฑ์สารเสริมสัตว์ ทุกชนิด เพื่อตอบโจทย์ในการช่วยแก้ปัญหาของ ลูกค้าในตลาด และส่งเสริมให้มีการพัฒนาผลิตภัณฑ์ที่ส่งเสริมทางด้านความปลอดภัยต่อผู้บริโภค เพราะธุรกิจทางการ เลี้ยงสัตว์นับเป็นส่วนหนึ่งของ ห่วงโซ่อาหาร จากผลงานทางด้านนวัตกรรมของบริษัทฯ ที่ผ่านมานับว่าได้รับการยอมรับ ในระดับนานาชาติในการตอบโจทย์ปัญหา ทางการตลาด รับผิดชอบต่อห่วงโซ่คุณค่าในการประกวด ผลงานทางด้าน นวัตกรรมในต่างประเทศ



สนใจติดต่อ

บริษัท เวทโปรดักส์ รีเซิร์ช แอนด์ อินโนเวชั่น เซ็นเตอร์ จำกัด  
โทรศัพท์ : 02 117 8068 แฟกซ์ : 02 117 8069  
Email : vrivetproducts@gmail.com

**ศูนย์บริการวิเคราะห์ทดสอบ สวทช.**  
**(NSTDA Characterization and Testing Service Center -NCTC)**

# ศูนย์บริการวิเคราะห์ทดสอบ สวทช. (NSTDA Characterization and Testing Service Center -NCTC)

## ขีดความสามารถห้องปฏิบัติการ :

### 1. ห้องปฏิบัติการ Sample Preparation ที่ครบวงจร รองรับสำหรับการวิเคราะห์ทดสอบทุกบริการ โดยจำแนกออกเป็น 3 กลุ่ม ดังนี้

1.1 สำหรับการวิเคราะห์ด้วยเทคนิค Chromatography สามารถรองรับตัวอย่างจำนวนมาก และลดความซับซ้อนในการเตรียมตัวอย่างที่ใช้เวลานาน ทำให้ใช้เวลาในการวิเคราะห์ที่รวดเร็ว ตอบสนองตามความต้องการของลูกค้า ประกอบด้วยเครื่องมือ ดังนี้

- เครื่อง Robotic & Multi Purpose Sample Preparation System รุ่น FREESTYLE
- เครื่อง Microwave Digestion รุ่น MiniWave

1.2 สำหรับการวิเคราะห์ด้วยเทคนิค X-Ray ที่ครบวงจรและเตรียมชิ้นงานก่อนการวิเคราะห์ได้อย่างมีประสิทธิภาพ ทำให้ลดปัญหาที่จะกระทบผลการวิเคราะห์ ประกอบด้วยเครื่องมือ ดังนี้

- เครื่อง Grinding Machine Swings a dish-shaped grinding container with a puck & ring
- เครื่อง Automated, Hydraulic Laboratory Press Machine

1.3 สำหรับการวิเคราะห์ด้วยกล้องจุลทรรศน์และกล้องจุลทรรศน์อิเล็กตรอน ด้วยเทคนิคการเตรียมพื้นผิวที่ดี ทำให้วิเคราะห์ได้ผลการวิเคราะห์ที่มีประสิทธิภาพ

- เครื่อง Ion Milling รุ่น IM-4000
- เครื่อง Rotary-Pumped Sputter Coater รุ่น Q150R : Au, C, Pt
- เครื่อง Precision Cut-off machine รุ่น Accutom-100
- เครื่อง Hot mounting รุ่น CitoPress-10
- เครื่อง Vacuum Impregnation/Cold Mounting รุ่น Citovac
- เครื่อง Levelling equipment รุ่น Uniforce
- เครื่อง Polishing machine รุ่น Tegramin-30
- เครื่อง Washing machine รุ่น Lavamin

### 2. ห้องปฏิบัติการ Physical Characterization Properties

2.1 Microscopy Lab โดยมีเครื่องมือและเทคโนโลยีใหม่ๆ เพื่อรองรับสำหรับการวิเคราะห์ทดสอบ ครอบคลุมทุกงานวิจัย และตอบโจทย์ทุกอุตสาหกรรม

- เครื่อง Scanning Electron Microscope (SEM) รุ่น SU-8230
- เครื่อง Scanning Electron Microscope (SEM) รุ่น SU-8030
- เครื่อง Scanning Electron Microscope (SEM) รุ่น SU-5000
- เครื่อง Transmission Electron Microscope (TEM) รุ่น JEM 2100Plus
- เครื่อง Nano Search รุ่น LEXT OLS4500
- เครื่อง Optical Microscope (รุ่น Eclipse LV-N และ LV100DA-U)
- เครื่อง High Resolution Raman Microscope Spectroscopy รุ่น LabRAM HR Evolution
- เครื่อง AFM รุ่น Hitachi5500M และ Hitachi5300E
- เครื่อง 3D Digital Video Microscope



# ศูนย์บริการวิเคราะห์ทดสอบ สวทช. (NSTDA Characterization and Testing Service Center -NCTC)

2.2 X-Ray Technique Lab นำเครื่องมือ เทคโนโลยีใหม่ล่าสุด ที่มีประสิทธิภาพสูง มาเพื่อรองรับงานวิจัยชั้นสูง งานวิจัย และอุตสาหกรรม ให้ผลการวิเคราะห์เชิงลึก อย่างถูกต้อง รวดเร็ว และแม่นยำ

- เครื่อง Energy Dispersive X-ray Fluorescence Spectrometer (Micro EDXRF) รุ่น Orbis PC
- เครื่อง Single Crystal X-ray Diffraction Spectrometer (SC-XRD) รุ่น D8Venture
- เครื่อง Small Angle X-Ray Scattering (SAXS) รุ่น SAXSpoint 2.0
- เครื่อง X-ray Photoelectron Spectrometer (XPS) รุ่น Kratos Supra Axis
- เครื่อง X-Ray Diffractometer (XRD) รุ่น D8Advance
- เครื่อง Wavelength Dispersive X-Ray Fluorescence Spectroscopy (WD-XRF) รุ่น APL Perform'X

2.3 Material Property Lab เทคนิคการวิเคราะห์คุณสมบัติและสมบัติทางความร้อนของวัสดุต่างๆ การวิเคราะห์สมบัติทางความร้อนเป็นการวิเคราะห์การเปลี่ยนแปลงสมบัติทางกายภาพหรือทางเคมีของวัสดุกับอุณหภูมิและเวลา

- เครื่อง Melt Flow Index (MFI) รุ่น MF30
- เครื่อง Thermogravimetric Analysis/Differential Thermal Analysis (TGA+DTA) รุ่น DTG-60AH
- เครื่อง Differential Scanning Calorimeter (DSC) รุ่น DSC-60A Plus
- เครื่อง Thermomechanical Analyzer (TMA) รุ่น TMA-60H
- เครื่อง Heat Distortion Temperature (HDT)

### 3. ห้องปฏิบัติการ Chemical Analysis

3.1 Chromatography and Mass Spectrometry เครื่องมือระบบ Fully Automatic เป็นเทคนิคที่มีการยืนยันผลการวิเคราะห์ที่ถูกต้องแม่นยำสูง

- เครื่อง Gas Chromatography-Mass Spectrometry (GC-MS) with Headspace รุ่น QP 2010 Ultra with HS-20
- เครื่อง Gas Chromatography-Mass Spectrometry/Mass Spectrometry (GC-MS/MS) รุ่น GCMS-TQ8050
- เครื่อง Liquid Chromatography-Mass Spectrometry/Mass Spectrometry (LC-MS/MS) รุ่น LCMS-8060
- เครื่อง Thermal Desorption System รุ่น TMD 2530

3.2 Elemental Analysis วิเคราะห์หาธาตุได้พร้อมกันหลายธาตุ (Multi-Elemental Analysis) และรวดเร็ว สามารถวิเคราะห์ได้ที่มีความเข้มข้นต่ำถึง ppb

- เครื่อง Inductively Coupled Plasma-Atomic Emission Spectroscopy (ICP-AES) รุ่น ICPE-9820 รองรับอุตสาหกรรมน้ำมันรถยนต์และน้ำมันเครื่องบิน
- เครื่อง Inductively Coupled Plasma-Mass Spectrometry (ICP-MS) รุ่น ICPMS-2030 รองรับอุตสาหกรรมอาหารและสิ่งแวดล้อม

### 4. ห้องปฏิบัติการ Biological Analysis

ให้บริการทดสอบ Activity ของเอนไซม์ในอุตสาหกรรมอาหาร อาหารสัตว์ เครื่องนึ่งห่ม เคมีภัณฑ์ สิ่งทอ และพลังงาน โดยมี NSTDA Standard Method เป็นมาตรฐานในการทดสอบ โดยปัจจุบันสามารถให้บริการทดสอบได้ถึง 16 เอนไซม์



## 5. ฝ่ายงาน Preventive and Maintenance (ฝ่ายงานพัฒนาและบำรุงรักษาเครื่องมือ) เช่น

- งานซ่อมเครื่องมือ เช่น เครื่อง Orbital Shaker, เครื่อง 3D Shaker ด้วยงานซ่อมที่มีมาตรฐาน
- งานสร้าง STUB สำหรับเครื่อง SEM
- งานสร้าง Water Bath รุ่น WTB0360, WTB0460 และรุ่นล่าสุด WTB0460 (2017)

### ลักษณะการให้บริการ :

- ให้บริการวิเคราะห์ทดสอบให้กับหน่วยงานภายในสวทช. ภาครัฐและเอกชน รวมถึงกลุ่มธุรกิจขนาดใหญ่และขนาดเล็ก (SME)
- พัฒนาและสนับสนุนงานบริการทดสอบเพื่อให้เป็นไปตามมาตรฐานสากล (ISO/IEC17025, ISO9001 และ TIS18001)
- เพิ่มประสิทธิภาพในการทำงานและผลลัพธ์ขององค์กรและตอบสนองทุกความต้องการของลูกค้า

### ประโยชน์/การนำเทคโนโลยีไปใช้สำหรับอุตสาหกรรม :

- อุตสาหกรรมสิ่งทอและเครื่องนุ่งห่ม
- อุตสาหกรรมเซรามิกและวัสดุก่อสร้าง
- อุตสาหกรรมยานยนต์
- อุตสาหกรรมอิเล็กทรอนิกส์
- อุตสาหกรรมสี สารเคลือบ และเคมีภัณฑ์
- อุตสาหกรรมพลาสติกและโลหะ
- อุตสาหกรรมเครื่องสำอาง ผลิตภัณฑ์สุขภาพ และการแพทย์
- อุตสาหกรรมเกษตร
- อุตสาหกรรมอาหาร และอาหารสัตว์
- อุตสาหกรรมพลังงานและสิ่งแวดล้อม
- อุตสาหกรรมพอลิเมอร์ ปิโตรเคมี และน้ำมัน
- อุตสาหกรรมด้านเทคโนโลยีชีวภาพ



### ตัวอย่างผลงานพร้อมถ่ายถอดเทคโนโลยี

- NSTDA Standard for Enzyme Testing (16 Tests)
- การขอการรับรองมาตรฐานห้องปฏิบัติการ ISO/IEC17025
- Particle size analysis by SEM 8030 based on ISO16700:2016
- Determination of Sulfur content in Aviation turbine fuel: Jet A-1 by EDXRF based on ASTM D 4294-16
- Determination of Toluene in Food Contact Material: Polystyrene by GC-MS based on JETRO 2009 and มอก.656-2556
- การสร้างเครื่อง Water bath 3 Model

### สนใจติดต่อ

ศูนย์บริการวิเคราะห์ทดสอบ สวทช.  
กลุ่มอาคารนวัตกรรม 2 ทาวเวอร์ C ชั้น 3  
โทรศัพท์: 02-117-6850  
Email: ncto@nstda.or.th  
Facebook: www.facebook.com/labnctc  
Website: www.nctc.in.th



**บริษัท คลีนกรีนเทค จำกัด**  
**(KLEAN Greentech Co.,Ltd.)**

# บริษัท คลีนกรีนเทค จำกัด (KLEAN Greentech Co.,Ltd.)

## ขีดความสามารถห้องปฏิบัติการ :

บริษัทฯ ดำเนินการวิจัยและพัฒนา และมีความร่วมมือกับหน่วยงานวิจัยต่างๆ เพื่อพัฒนาผลิตภัณฑ์ทางด้านอุตสาหกรรมเกษตร ปศุสัตว์ ผลิตภัณฑ์เสริมอาหารเพื่อสุขภาพสำหรับสัตว์ โดยผลิตภัณฑ์และบริการหลักของบริษัท ได้แก่

- ส่วนผสมอาหารสัตว์ สารดูดจับสารพิษเชื้อรา
- ผลิตภัณฑ์ธรรมชาติสำหรับสัตว์
- การวิจัยพัฒนาผลิตภัณฑ์นวัตกรรม

## ประโยชน์/การนำเทคโนโลยีไปใช้สำหรับอุตสาหกรรม :

- 1) ผลิตภัณฑ์สารจับสารพิษเชื้อรา ซีต้าเทคโนโลยี ที่เป็นสตาร์ทอัพด้านการเกษตรที่ต่างชาติมาซื้อสิทธิบัตร และขยายการผลิต จำหน่ายไปทั่วโลก
- 2) ผลิตภัณฑ์ ไซ้ ออกแบบได้ รางวัลนวัตกรรมแห่งชาติ ปี 2559 เพิ่มคุณค่าอาหารโดยกระบวนการผลิตที่ปลอดภัย ไร้ไขแข็งแรง เกษตรกรมีกำไร ผู้บริโภคคุ้มค่า

## ตัวอย่างผลงานพร้อมถ่ายถอดเทคโนโลยี :



## สนใจติดต่อ

น.สพ. กิตติ ทรัพย์ชูกุล  
Managing Director  
เบอร์ : 02-117-8899, 094-789-2564  
Email : kitti@kleangreentech.com