

Zoetis Thailand Laboratory

Zoetis Thailand Laboratory

โซเอทิสเป็นบริษัทระดับโลกที่ดำเนินธุรกิจเวชภัณฑ์สัตว์ โดยมีประสบการณ์ที่สั่งสมมานานกว่า 60 ปี โซเอทิสได้คิดค้นวิจัยพัฒนาผลิตภัณฑ์ยาและวัคซีนที่ใช้ในสัตว์อย่างไม่หยุดยั้ง รวมทั้ง คิดค้นนวัตกรรม อุปกรณ์ในการให้ วัคซีนในไข่ และไก่ อย่างต่อเนื่อง เพื่อช่วยเหลือและส่งเสริมให้วงการปศุสัตว์ก้าวไกล และทันสมัย รวมทั้งให้ความร่วมมือ ปฏิบัติงานร่วมกับลูกค้า และสถาบันการศึกษาตลอดมา เพื่อสั่งสมความรู้ ความเข้าใจซึ่งทำให้โซเอทิสสามารถรับมือกับความท้าทายในโลกแห่งความจริงที่ลูกค้าหรือผู้เลี้ยงสัตว์เผชิญอยู่

ขีดความสามารถห้องปฏิบัติการ :

ห้องปฏิบัติการทดสอบทางแบคทีเรีย และ Serology เพื่อนำไปใช้เป็นองค์ประกอบในการวินิจฉัยโรค รวมทั้งใช้ในการวางแผนโปรแกรมวัคซีนในสัตว์ โดยเฉพาะในสัตว์เศรษฐกิจ เพื่อให้เกิดประโยชน์แก่เกษตรกรผู้เลี้ยง และยังช่วยสนับสนุนงานค้นคว้าวิจัยและพัฒนาในอุตสาหกรรมการเลี้ยงสัตว์

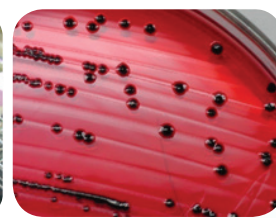
ลักษณะการให้บริการ :

ให้บริการกับฟาร์มปศุสัตว์ (ที่เป็นลูกค้า) ทั่วประเทศไทย

ประโยชน์/การนำเทคโนโลยีไปใช้สำหรับอุตสาหกรรม :

สามารถช่วยฟาร์มปศุสัตว์ ในการเฝ้าระวัง และติดตามโรคที่เกิดขึ้นได้อย่างทันท่วงที รวมทั้งช่วยเสริมสร้างความมั่นใจในการเลี้ยงสัตว์ให้มีประสิทธิภาพมากขึ้น

ตัวอย่างผลงานพร้อมถ่ายถอดเทคโนโลยี :



สนใจติดต่อ

โทร. 0 2564 7705-7

The background is a dark teal color with white geometric shapes. At the top, a white line starts from the left edge, goes horizontally, then diagonally up and to the right, then horizontally to the right edge. At the bottom, a white line starts from the left edge, goes horizontally, then diagonally up and to the right, then horizontally to the right edge. The text is centered in the middle of the page.

**Vet Products Research &
Innovation Center (VRI)**

Vet Products Research & Innovation Center (VRI)

ขีดความสามารถห้องปฏิบัติการ :

ศูนย์วิจัยและพัฒนา ทางด้านนวัตกรรมในเครือเวทโปรดักส์ โดยมีจุดมุ่งหมาย เพื่อพัฒนาผลิตภัณฑ์ที่เป็นนวัตกรรม และการบริการทางการวิจัยการวิเคราะห์และทดสอบ (Innovative Products & Service) เพื่อเป็นส่วนหนึ่งในการขับเคลื่อนธุรกิจภายใต้การใช้นวัตกรรมให้สามารถนำมาใช้ได้จริงในเชิงพาณิชย์ บริษัทฯ จัดตั้งในอุทยานวิทยาศาสตร์ประเทศไทย ภายใต้โครงสร้าง พื้นฐานของระบบการจัดการในด้านต่างๆ ที่จำเป็นต่องานวิจัย การวิเคราะห์และทดสอบ เพื่อการพัฒนาและเพิ่มโอกาสทางด้านธุรกิจในกลุ่มเวชภัณฑ์สัตว์ วิตามิน แร่ธาตุ เอนไซม์ ผลิตภัณฑ์สารเสริมสัตว์ทุกชนิด

ลักษณะการให้บริการ :

ให้บริการทางด้านรับจ้างวิจัยและพัฒนา รวมทั้งการให้บริการ ทางด้านการวิเคราะห์และทดสอบในกลุ่มเวชภัณฑ์ สัตว์ วิตามิน แร่ธาตุ เอนไซม์ ผลิตภัณฑ์สารเสริมสัตว์ทุกชนิด และให้บริการลูกค้าทางด้านภาพถ่ายเทคนิคโนโลยี และการบริการทางด้านวิชาการ เพื่อส่งเสริมการใช้ผลิตภัณฑ์ให้ได้ประสิทธิภาพอันสูงสุด

ประโยชน์/การนำเทคโนโลยีไปใช้สำหรับอุตสาหกรรม :

นำเทคโนโลยีที่ใช้จากงานวิจัยและพัฒนาทางด้านนวัตกรรม มาประยุกต์ใช้ในอุตสาหกรรมทางการเกษตร ปศุสัตว์ เวชภัณฑ์สัตว์ วิตามิน แร่ธาตุ เอนไซม์ ผลิตภัณฑ์สารเสริมสัตว์ ทุกชนิด เพื่อตอบโจทย์ในการช่วยแก้ปัญหาของ ลูกค้าในตลาด และส่งเสริมให้มีการพัฒนาผลิตภัณฑ์ที่ส่งเสริมทางด้านความปลอดภัยต่อผู้บริโภค เพราะธุรกิจทางการ เลี้ยงสัตว์นับเป็นส่วนหนึ่งของ ห่วงโซ่อาหาร จากผลงานทางด้านนวัตกรรมของบริษัทฯ ที่ผ่านมานับว่าได้รับการยอมรับ ในระดับนานาชาติในการตอบโจทย์ปัญหา ทางการตลาด รับผิดชอบต่อรางวัลชนะเลิศในการประกวด ผลงานทางด้าน นวัตกรรมในต่างประเทศ



สนใจติดต่อ

บริษัท เวทโปรดักส์ รีเซิร์ช แอนด์ อินโนเวชั่น เซ็นเตอร์ จำกัด
โทรศัพท์ : 02 117 8068 แฟกซ์ : 02 117 8069
Email : rivetproducts@gmail.com

ศูนย์บริการวิเคราะห์ทดสอบ สวทช.
(NSTDA Characterization and Testing Service Center -NCTC)

ศูนย์บริการวิเคราะห์ทดสอบ สวทช. (NSTDA Characterization and Testing Service Center -NCTC)

ขีดความสามารถห้องปฏิบัติการ :

1. ห้องปฏิบัติการ Sample Preparation ที่ครบวงจร รองรับสำหรับการวิเคราะห์ทดสอบทุกบริการ โดยจำแนกออกเป็น 3 กลุ่ม ดังนี้

1.1 สำหรับการวิเคราะห์ด้วยเทคนิค Chromatography สามารถรองรับตัวอย่างจำนวนมาก และลดความซับซ้อนในการเตรียมตัวอย่างที่ใช้เวลานาน ทำให้ใช้เวลาในการวิเคราะห์ที่รวดเร็ว ตอบสนองตามความต้องการของลูกค้า ประกอบด้วยเครื่องมือ ดังนี้

- เครื่อง Robotic & Multi Purpose Sample Preparation System รุ่น FREESTYLE
- เครื่อง Microwave Digestion รุ่น MiniWave

1.2 สำหรับการวิเคราะห์ด้วยเทคนิค X-Ray ที่ครบวงจรและเตรียมชิ้นงานก่อนการวิเคราะห์ได้อย่างมีประสิทธิภาพ ทำให้ลดปัญหาที่จะกระทบผลการวิเคราะห์ ประกอบด้วยเครื่องมือ ดังนี้

- เครื่อง Grinding Machine Swings a dish-shaped grinding container with a puck & ring
- เครื่อง Automated, Hydraulic Laboratory Press Machine

1.3 สำหรับการวิเคราะห์ด้วยกล้องจุลทรรศน์และกล้องจุลทรรศน์อิเล็กตรอน ด้วยเทคนิคการเตรียมพื้นผิวที่ดี ทำให้วิเคราะห์ได้ผลการวิเคราะห์ที่มีประสิทธิภาพ

- เครื่อง Ion Milling รุ่น IM-4000
- เครื่อง Rotary-Pumped Sputter Coater รุ่น Q150R : Au, C, Pt
- เครื่อง Precision Cut-off machine รุ่น Accutom-100
- เครื่อง Hot mounting รุ่น CitoPress-10
- เครื่อง Vacuum Impregnation/Cold Mounting รุ่น Citovac
- เครื่อง Levelling equipment รุ่น Uniforce
- เครื่อง Polishing machine รุ่น Tegramin-30
- เครื่อง Washing machine รุ่น Lavamin

2. ห้องปฏิบัติการ Physical Characterization Properties

2.1 Microscopy Lab โดยมีเครื่องมือและเทคโนโลยีใหม่ๆ เพื่อรองรับสำหรับการวิเคราะห์ทดสอบ ครอบคลุมทุกงานวิจัย และตอบโจทย์ทุกอุตสาหกรรม

- เครื่อง Scanning Electron Microscope (SEM) รุ่น SU-8230
- เครื่อง Scanning Electron Microscope (SEM) รุ่น SU-8030
- เครื่อง Scanning Electron Microscope (SEM) รุ่น SU-5000
- เครื่อง Transmission Electron Microscope (TEM) รุ่น JEM 2100Plus
- เครื่อง Nano Search รุ่น LEXT OLS4500
- เครื่อง Optical Microscope (รุ่น Eclipse LV-N และ LV100DA-U)
- เครื่อง High Resolution Raman Microscope Spectroscopy รุ่น LabRAM HR Evolution
- เครื่อง AFM รุ่น Hitachi5500M และ Hitachi5300E
- เครื่อง 3D Digital Video Microscope



ศูนย์บริการวิเคราะห์ทดสอบ สวทช. (NSTDA Characterization and Testing Service Center -NCTC)

2.2 X-Ray Technique Lab นำเครื่องมือ เทคโนโลยีใหม่ล่าสุด ที่มีประสิทธิภาพสูง มาเพื่อรองรับงานวิจัยชั้นสูง งานวิจัย และอุตสาหกรรม ให้ผลการวิเคราะห์เชิงลึก อย่างถูกต้อง รวดเร็ว และแม่นยำ

- เครื่อง Energy Dispersive X-ray Fluorescence Spectrometer (Micro EDXRF) รุ่น Orbis PC
- เครื่อง Single Crystal X-ray Diffraction Spectrometer (SC-XRD) รุ่น D8Venture
- เครื่อง Small Angle X-Ray Scattering (SAXS) รุ่น SAXSpoint 2.0
- เครื่อง X-ray Photoelectron Spectrometer (XPS) รุ่น Kratos Supra Axis
- เครื่อง X-Ray Diffractometer (XRD) รุ่น D8Advance
- เครื่อง Wavelength Dispersive X-Ray Fluorescence Spectroscopy (WD-XRF) รุ่น APL Perform'X

2.3 Material Property Lab เทคนิคการวิเคราะห์คุณสมบัติและสมบัติทางความร้อนของวัสดุต่างๆ การวิเคราะห์สมบัติทางความร้อนเป็นการวิเคราะห์การเปลี่ยนแปลงสมบัติทางกายภาพหรือทางเคมีของวัสดุกับอุณหภูมิและเวลา

- เครื่อง Melt Flow Index (MFI) รุ่น MF30
- เครื่อง Thermogravimetric Analysis/Differential Thermal Analysis (TGA+DTA) รุ่น DTG-60AH
- เครื่อง Differential Scanning Calorimeter (DSC) รุ่น DSC-60A Plus
- เครื่อง Thermomechanical Analyzer (TMA) รุ่น TMA-60H
- เครื่อง Heat Distortion Temperature (HDT)

3. ห้องปฏิบัติการ Chemical Analysis

3.1 Chromatography and Mass Spectrometry เครื่องมือระบบ Fully Automatic เป็นเทคนิคที่มีการยืนยันผลการวิเคราะห์ที่ถูกต้องแม่นยำสูง

- เครื่อง Gas Chromatography-Mass Spectrometry (GC-MS) with Headspace รุ่น QP 2010 Ultra with HS-20
- เครื่อง Gas Chromatography-Mass Spectrometry/Mass Spectrometry (GC-MS/MS) รุ่น GCMS-TQ8050
- เครื่อง Liquid Chromatography-Mass Spectrometry/Mass Spectrometry (LC-MS/MS) รุ่น LCMS-8060
- เครื่อง Thermal Desorption System รุ่น TMD 2530

3.2 Elemental Analysis วิเคราะห์หาธาตุได้พร้อมกันหลายธาตุ (Multi-Elemental Analysis) และรวดเร็ว สามารถวิเคราะห์ได้ที่มีความเข้มข้นต่ำถึง ppb

- เครื่อง Inductively Coupled Plasma-Atomic Emission Spectroscopy (ICP-AES) รุ่น ICPE-9820 รองรับอุตสาหกรรมน้ำมันรถยนต์และน้ำมันเครื่องบิน
- เครื่อง Inductively Coupled Plasma-Mass Spectrometry (ICP-MS) รุ่น ICPMS-2030 รองรับอุตสาหกรรมอาหารและสิ่งแวดล้อม

4. ห้องปฏิบัติการ Biological Analysis

ให้บริการทดสอบ Activity ของเอนไซม์ในอุตสาหกรรมอาหาร อาหารสัตว์ เครื่องนึ่งห่ม เคมีภัณฑ์ สิ่งทอ และพลังงาน โดยมี NSTDA Standard Method เป็นมาตรฐานในการทดสอบ โดยปัจจุบันสามารถให้บริการทดสอบได้ถึง 16 เอนไซม์



5. ฝ่ายงาน Preventive and Maintenance (ฝ่ายงานพัฒนาและบำรุงรักษาเครื่องมือ) เช่น

- งานซ่อมเครื่องมือ เช่น เครื่อง Orbital Shaker, เครื่อง 3D Shaker ด้วยงานซ่อมที่มีมาตรฐาน
- งานสร้าง STUB สำหรับเครื่อง SEM
- งานสร้าง Water Bath รุ่น WTB0360, WTB0460 และรุ่นล่าสุด WTB0460 (2017)

ลักษณะการให้บริการ :

- ให้บริการวิเคราะห์ทดสอบให้กับหน่วยงานภายในสวทช. ภาครัฐและเอกชน รวมถึงกลุ่มธุรกิจขนาดใหญ่และขนาดเล็ก (SME)
- พัฒนาและสนับสนุนงานบริการทดสอบเพื่อให้เป็นไปตามมาตรฐานสากล (ISO/IEC17025, ISO9001 และ TIS18001)
- เพิ่มประสิทธิภาพในการทำงานและผลลัพธ์ขององค์กรและตอบสนองทุกความต้องการของลูกค้า

ประโยชน์/การนำเทคโนโลยีไปใช้สำหรับอุตสาหกรรม :

- อุตสาหกรรมสิ่งทอและเครื่องนุ่งห่ม
- อุตสาหกรรมเซรามิกและวัสดุก่อสร้าง
- อุตสาหกรรมยานยนต์
- อุตสาหกรรมอิเล็กทรอนิกส์
- อุตสาหกรรมสี สารเคลือบ และเคมีภัณฑ์
- อุตสาหกรรมพลาสติกและโลหะ
- อุตสาหกรรมเครื่องสำอาง ผลิตภัณฑ์สุขภาพ และการแพทย์
- อุตสาหกรรมเกษตร
- อุตสาหกรรมอาหาร และอาหารสัตว์
- อุตสาหกรรมพลังงานและสิ่งแวดล้อม
- อุตสาหกรรมพอลิเมอร์ ปิโตรเคมี และน้ำมัน
- อุตสาหกรรมด้านเทคโนโลยีชีวภาพ



ตัวอย่างผลงานพร้อมถ่ายถอดเทคโนโลยี

- NSTDA Standard for Enzyme Testing (16 Tests)
- การขอการรับรองมาตรฐานห้องปฏิบัติการ ISO/IEC17025
- Particle size analysis by SEM 8030 based on ISO16700:2016
- Determination of Sulfur content in Aviation turbine fuel: Jet A-1 by EDXRF based on ASTM D 4294-16
- Determination of Toluene in Food Contact Material: Polystyrene by GC-MS based on JETRO 2009 and มอก.656-2556
- การสร้างเครื่อง Water bath 3 Model

สนใจติดต่อ

ศูนย์บริการวิเคราะห์ทดสอบ สวทช.
กลุ่มอาคารนวัตกรรม 2 ทาวเวอร์ C ชั้น 3
โทรศัพท์: 02-117-6850
Email: ncto@nstda.or.th
Facebook: www.facebook.com/labnctc
Website: www.nctc.in.th

บริษัท คลีนกรีนเทค จำกัด
(KLEAN Greentech Co.,Ltd.)

บริษัท คลีนกรีนเทค จำกัด (KLEAN Greentech Co.,Ltd.)

ขีดความสามารถห้องปฏิบัติการ :

บริษัทฯ ดำเนินการวิจัยและพัฒนา และมีความร่วมมือกับหน่วยงานวิจัยต่างๆ เพื่อพัฒนาผลิตภัณฑ์ทางด้านอุตสาหกรรมเกษตร ปศุสัตว์ ผลิตภัณฑ์เสริมอาหารเพื่อสุขภาพสำหรับสัตว์ โดยผลิตภัณฑ์และบริการหลักของบริษัท ได้แก่

- ส่วนผสมอาหารสัตว์ สารดูดจับสารพิษเชื้อรา
- ผลิตภัณฑ์ธรรมชาติสำหรับสัตว์
- การวิจัยพัฒนาผลิตภัณฑ์นวัตกรรม

ประโยชน์/การนำเทคโนโลยีไปใช้สำหรับอุตสาหกรรม :

- 1) ผลิตภัณฑ์สารจับสารพิษเชื้อรา ซีต้าเทคโนโลยี ที่เป็นสตาร์ทอัพด้านการเกษตรที่ต่างชาติมาซื้อสิทธิบัตร และขยายการผลิต จำหน่ายไปทั่วโลก
- 2) ผลิตภัณฑ์ ไซ้ ออกแบบได้ รางวัลนวัตกรรมแห่งชาติ ปี 2559 เพิ่มคุณค่าอาหารโดยกระบวนการผลิตที่ปลอดภัย ไร้ไขแข็งแรง เกษตรกรมีกำไร ผู้บริโภคคุ้มค่า

ตัวอย่างผลงานพร้อมถ่ายถอดเทคโนโลยี :



สนใจติดต่อ

น.สพ. กิตติ ทรัพย์ชูกุล
Managing Director
เบอร์ : 02-117-8899, 094-789-2564
Email : kitti@kleangreentech.com