



ยุทธศาสตร์ชาติกับการสร้างโอกาสและความเสมอภาคทางสังคมไทย : บทบาทของวิทยาศาสตร์และเทคโนโลยี

นายปรเมธี วิมลศิริ

เลขาธิการคณะกรรมการพัฒนาการเศรษฐกิจและสังคมแห่งชาติ

วันจันทร์ที่ 12 มีนาคม 2561 เวลา 9.30 -10.15 น.

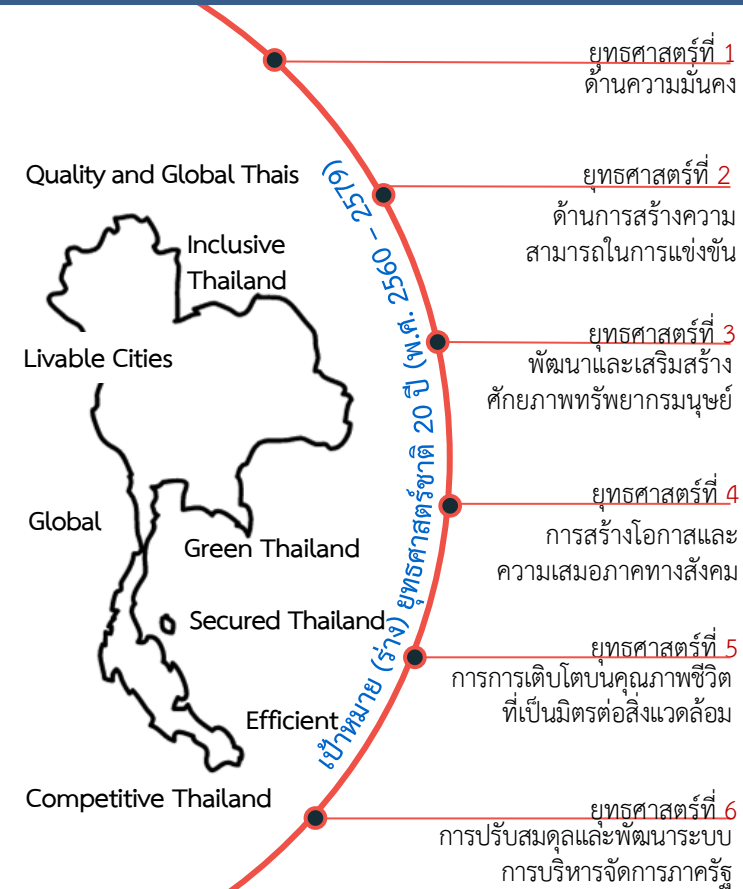
ณ ห้องประชุม CC-Auditorium อาคารศูนย์ประชุม อุทยานวิทยาศาสตร์ประเทศไทย



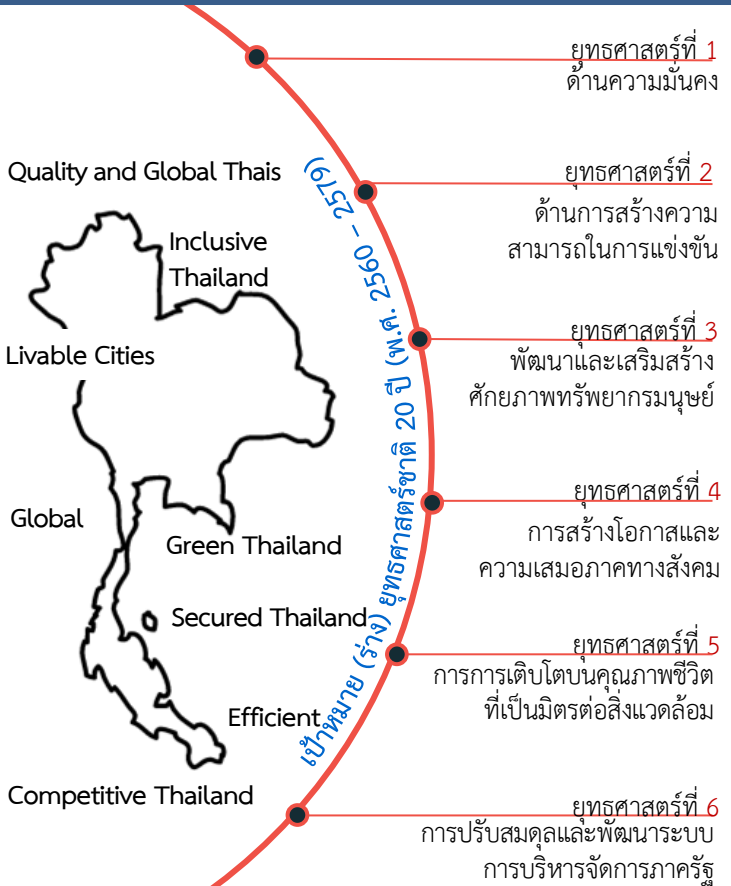
ประเด็นนำเสนอ

- 1 ภาพรวมยุทธศาสตร์ชาติ 20 ปี กับบทบาท วทน.
- 2 สถานการณ์ความเหลื่อมล้ำของประเทศในปัจจุบัน
- 3 เป้าหมายที่จะต้องบรรลุใน 20 ปี
- 4 ยุทธศาสตร์การสร้างโอกาสและความเสมอภาคทางสังคม กับบทบาท วทน.
- 5 ตัวอย่างการใช้ วทน. เพื่อสังคม
- 6 บทสรุป และแนวทางการทำงานต่อไป

ภาพรวมยุทธศาสตร์ชาติ 20 ปี กับบทบาท วน.



ภาพรวมยุทธศาสตร์ชาติ 20 ปี กับบทบาท วทน.



Quality and Global Thais (2579)

Inclusive Thailand

Livable Cities

Global Green Thailand

Secured Thailand

Efficient

Competitive Thailand



พัฒนาศักยภาพของประเทศให้พร้อมเผชิญภัยคุกคามที่กระทบต่อความมั่นคงของชาติด้วยเทคโนโลยีและ Big Data

เข้าสู่ประเทศพัฒนาแล้ว ด้วยเทคโนโลยี/นวัตกรรม อาทิ Smart Farming / Industry 4.0 / Big Data ส่งเสริมการท่องเที่ยว / ระเบียบทางด่วนดิจิทัล / Application ทางการเงิน



พัฒนาคนไทยในอนาคต ให้เป็นแรงงานทักษะสูง นวัตกรรม นักคิด และผู้ประกอบการ โดยการส่งเสริมการศึกษาด้าน STEAM (Science / Technology / Engineering / Art / Mathematics)



สร้างความเป็นธรรม/ลดความเหลื่อมล้ำ โดยพัฒนาแรงงานด้านเทคโนโลยี / พัฒนาเมืองอัจฉริยะ / พัฒนาพื้นที่โดยใช้นวัตกรรม / สร้างเทคโนโลยี & นวัตกรรมสำหรับผู้สูงอายุ

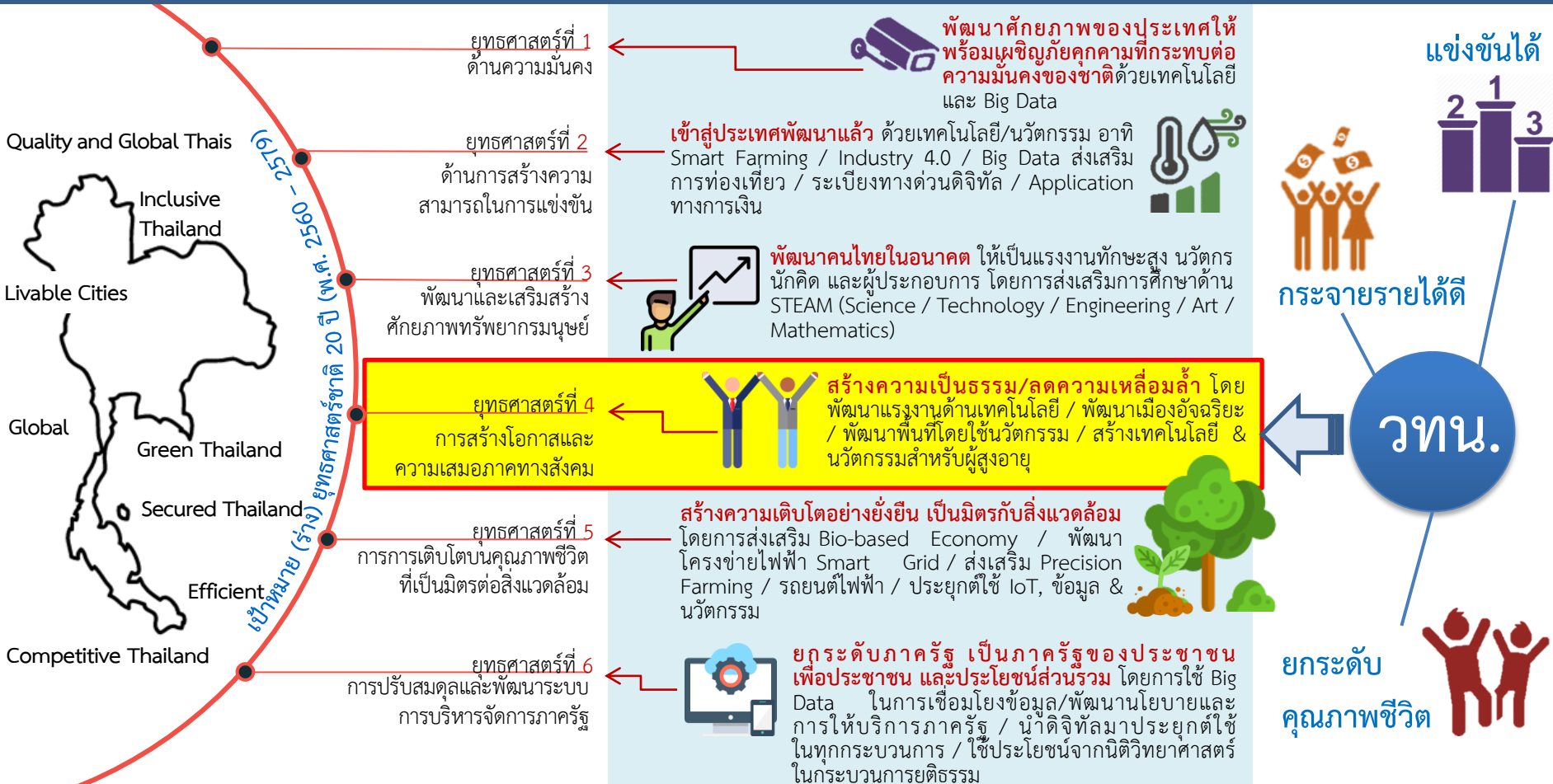
สร้างความเติบโตอย่างยั่งยืน เป็นมิตรกับสิ่งแวดล้อม โดยการส่งเสริม Bio-based Economy / พัฒนาโครงข่ายไฟฟ้า Smart Grid / ส่งเสริม Precision Farming / รถยนต์ไฟฟ้า / ประยุกต์ใช้ IoT, ข้อมูล & นวัตกรรม



ยกระดับภาครัฐ เป็นภาครัฐของประชาชน เพื่อประชาชน และประโยชน์ส่วนรวม โดยการใช้ Big Data ในการเชื่อมโยงข้อมูล/พัฒนานโยบายและการให้บริการภาครัฐ / นำดิจิทัลมาประยุกต์ใช้ในทุกกระบวนการ / ใช้ประโยชน์จากนิติวิทยาศาสตร์ในกระบวนการยุติธรรม



ภาพรวมยุทธศาสตร์ชาติ 20 ปี กับบทบาท วทน.



ช่องว่างด้านรายได้ “แตกต่างกันมากกว่า 20 เท่า”

ปี 2558 กลุ่มคนรวยสุด 10% มีรายได้เป็น 22 เท่า ของกลุ่มคนจนสุด 10%

10%

รายได้
มากที่สุด



34.98%

ของรายได้รวม

แตกต่างกัน 22.08 เท่า

1.58%

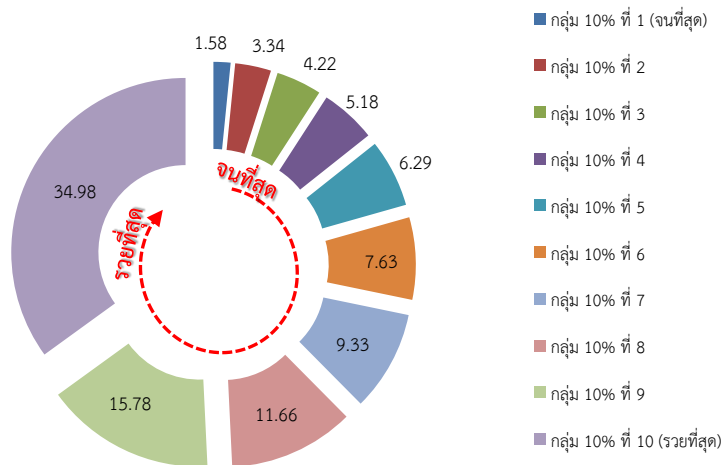
ของรายได้รวม



10%

รายได้
น้อยที่สุด

สัดส่วนรายได้ของประชากร จำแนกตามกลุ่มประชากร ตามระดับรายได้ ปี 2558



ความเหลื่อมล้ำด้านรายได้หรือการกระจายรายได้ในภาพรวมดีขึ้นเล็กน้อย สะท้อนจาก **ค่าสัมประสิทธิ์ความไม่เสมอภาคด้านรายได้ (Gini coefficient) เท่ากับ 0.445 ในปี 2558**

ค่าสัมประสิทธิ์ความไม่เสมอภาค (Gini coefficient) ด้านรายได้ : ทั่วประเทศ เขตเมือง-เขตชนบท



การเข้าถึงบริการด้านการศึกษา “แตกต่างกัน 15 เท่า”



ปี 2559 อัตราการศึกษาต่อในระดับปริญญาตรี 27.8 %
กลุ่มคนรวยสุด 10% มีอัตราการศึกษาต่อเป็น 15 เท่า ของกลุ่มคนจนสุด 10%



10%
รวยสุด



อัตราการเข้าเรียนสุทธิ
65.8 %

เด็กเขตเมือง



อัตราการเข้าเรียนสุทธิ
36.1%

$\Delta = 15$ เท่า



$\Delta = 2.09$ เท่า

10%
จนสุด



อัตราการเข้าเรียนสุทธิ
4.2%

เด็กชนบท



อัตราการเข้าเรียนสุทธิ
17.3%

บริการด้านสาธารณสุขมีความครอบคลุม “แต่มีช่องว่างระหว่างพื้นที่”

ปี 2559 คนไทยเข้าถึงหลักประกันสุขภาพเพิ่มขึ้นครอบคลุมร้อยละ 99.95

แต่ยังมีปัญหาความเหลื่อมล้ำของการกระจายบุคลากรทางการแพทย์ ส่งผลให้คุณภาพการบริการมีความแตกต่างกันในแต่ละภูมิภาค

บุคลากรทางการแพทย์กระจุกตัวหนาแน่นใน กทม.



ภาคตะวันออกเฉียงเหนือมีการกระจายตัวน้อยสุด

สัดส่วนประชากรต่อแพทย์ 1 คน

กรุงเทพฯ	ภาคตะวันออกเฉียงเหนือ
1,057	3,528

หลักประกันสุขภาพ



- ระบบประกันสุขภาพถ้วนหน้า 48.3 ล้านคน
- ระบบประกันสังคม 11.6 ล้านคน
- ระบบสวัสดิการรักษายาบาล ข้าราชการ/รัฐวิสาหกิจ 4.7 ล้านคน
- สิทธิอื่นๆ 4.6 แสนคน
- บุคคลที่ไม่ลงทะเบียนสถานะสิทธิ 34,584 คน

*จำนวนประชากรไทยทั้งหมด 66 ล้านคน

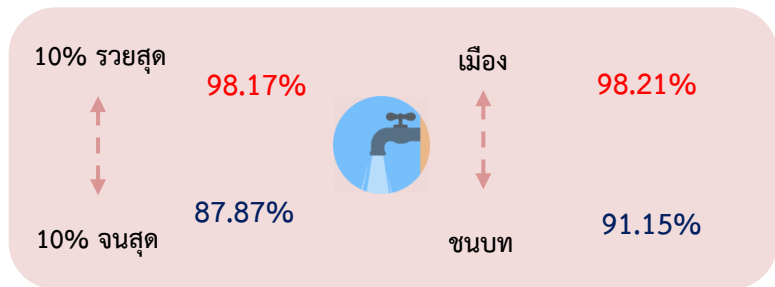


การเข้าถึงบริการพื้นฐานทางเศรษฐกิจ “ยังมีความเหลื่อมล้ำ”

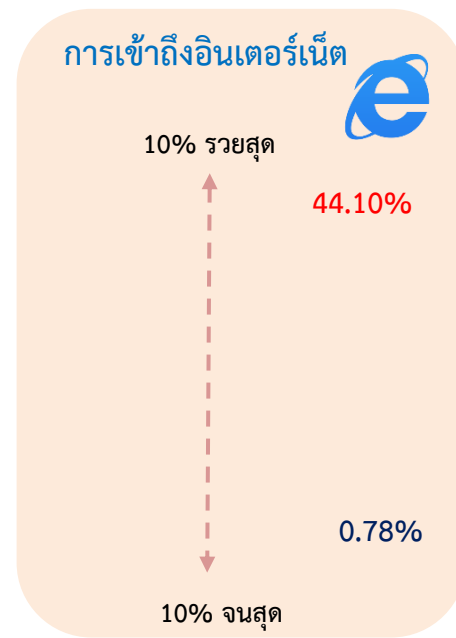
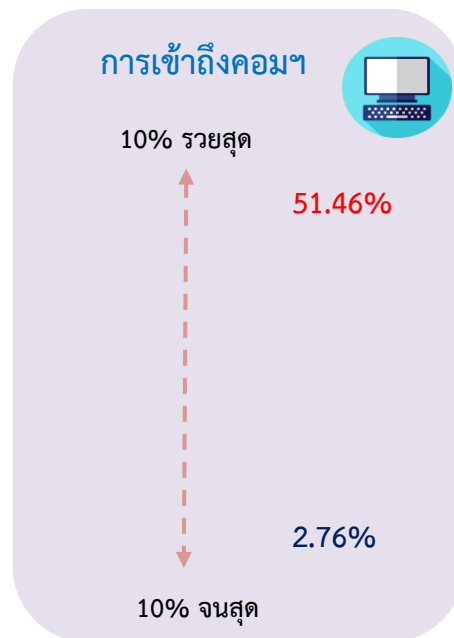
ปี 2559 การเข้าถึงน้ำประปา โทรศัพท์เคลื่อนที่ และเทคโนโลยีฯ ยังมีความแตกต่างตามเศรษฐกิจฐานะ



น้ำประปา



เทคโนโลยีฯ



โทรศัพท์



ที่มา : ข้อมูลการสำรวจภาวะเศรษฐกิจและสังคมของครัวเรือนสำนักงานสถิติแห่งชาติ ปี 2559, ประมวลผลโดยสำนักพัฒนาฐานข้อมูลและตัวชี้วัดภาวะสังคม สศช.

เป้าหมาย ที่จะต้องบรรลุใน 20 ปี

ปัจจุบัน

2579

ความแตกต่างของรายได้

ร้อยละ 10 ของคนรวยที่สุดและจนที่สุด

22.1 เท่า (2558)

ไม่เกิน 15 เท่า

สัมประสิทธิ์การกระจายรายได้ (Gini)

0.445 (2558)

ไม่เกิน 0.36

ดัชนีความก้าวหน้าของคน (HAI)

จ. แม่ฮ่องสอน (มีค่าดัชนีน้อยที่สุด)

0.4637 (2560)

ทุกจังหวัด ไม่ต่ำกว่า 0.60

พัฒนาจังหวัดศูนย์กลาง

- N/A -

ไม่น้อยกว่า 15 จังหวัด

สร้างผู้ประกอบการด้านการเกษตร
ในทุกตำบล

- N/A -

อย่างน้อย 5 กลุ่ม

ดัชนีคุณภาพภาวะประชากรสูงอายุ

- N/A -

ไม่น้อยกว่าร้อยละ 70

ชุมชนท้องถิ่นเข้มแข็ง

- N/A -

การพึ่งตนเองและ
จัดการตนเองเพิ่มขึ้น

ฯลฯ

“ใช้ วทน.
ลดช่องว่าง”

ประเด็นยุทธศาสตร์สำคัญ

1 ลดความเหลื่อมล้ำ สร้างความเป็นธรรม



- ปรับโครงสร้างเศรษฐกิจฐานราก กระจายการถือครองทรัพย์สิน
- สร้างหลักประกันทางสังคม
- เพิ่มผลิตภาพแรงงาน
- มุ่งเป้าช่วยเหลือกลุ่มคนยากจน + กลุ่มผู้ด้อยโอกาส
- สร้างความเป็นธรรมในการเข้าถึงบริการสาธารณสุข และกระบวนการยุติธรรม

3 เสริมสร้างพลังสังคม



- สร้างสังคมเข้มแข็งที่แบ่งปัน และมีคุณธรรม
- สนับสนุนการจัดตั้งกองทุนร่วมรัฐ เอกชน วิชาการ ประชาชน และประชาสังคม
 - เตรียมการรองรับสังคมสูงวัย
 - ส่งเสริมความเสมอภาคทางเพศและบทบาทของสตรี
 - พัฒนาฐานทุนทางสังคมและวัฒนธรรมของกลุ่มชน



สังคมคุณภาพ

2 กระจายศูนย์กลางความเจริญ ทางเศรษฐกิจและสังคม

- กำหนดจังหวัดหลักที่จะเป็นศูนย์กลางความเจริญ
- กำหนดแผนพัฒนาเศรษฐกิจและสังคมของกลุ่มจังหวัด
- จัดระบบเมืองที่เอื้อต่อการสร้างชีวิตและสังคมคุณภาพ
- ปรับแก้กฎหมายระเบียบบริหารราชการแผ่นดิน
- พัฒนาพื้นที่บนฐานข้อมูลความรู้และนวัตกรรม



4 พัฒนาชุมชนท้องถิ่น ให้พึ่งตนเอง



- ส่งเสริมการปรับพฤติกรรมในระดับครัวเรือน
- เสริมสร้างศักยภาพของชุมชนในการพึ่งตนเอง
- สร้างประชาธิปไตยระดับฐานราก
- เสริมสร้างประสิทธิภาพขององค์กรปกครองส่วนท้องถิ่น
- สร้างภูมิคุ้มกันทางปัญญาให้กับชุมชน

บทบาท วทน. กับการลดความเหลื่อมล้ำ



ส่งเสริมผู้มีรายได้น้อย/ผู้ด้อยโอกาส
เข้าถึงบริการสาธารณสุข/กระบวนการยุติธรรม

พัฒนาบริการสาธารณสุข/ระบบหลักประกันสุขภาพ/
สถานพยาบาล ให้มีคุณภาพตามมาตรฐานสากล



ปรับโครงสร้างเศรษฐกิจฐานราก

ส่งเสริมเกษตรกรเข้าถึงการวิจัย
ความรู้ด้านเทคโนโลยี/นวัตกรรม

1



วทน.

กับการลดความเหลื่อมล้ำ



เพิ่มผลิตภาพแรงงานไทย

พัฒนาความสามารถด้านเทคโนโลยีของแรงงานฝีมือ



สร้างหลักประกันทางสังคมทุกช่วงวัย

พัฒนา ICT เชื่อมโยงระบบข้อมูลสวัสดิการรายบุคคล /
พัฒนาระบบสวัสดิการเพื่อลดภาระการคลัง

บทบาท วทน. กับการกระจายศูนย์กลางความเจริญ



กำหนดจังหวัดหลักที่จะเป็นศูนย์กลางความเจริญ

จัดทำผังเมือง/ผังภาค
เพื่อจัดระบบคมนาคม/สาธารณูปโภค/
แหล่งงาน/แหล่งน้ำ/แหล่งพลังงาน/การใช้ที่ดิน



จัดระบบเมืองที่เอื้อต่อการสร้างชีวิตและสังคมที่มีคุณภาพ/ปลอดภัย

พัฒนาระบบผังเมือง / พัฒนา Smart City
ที่ปลอดภัยและเป็นมิตรต่อสิ่งแวดล้อม

2



วทน.

กับการกระจายศูนย์กลาง
ความเจริญ

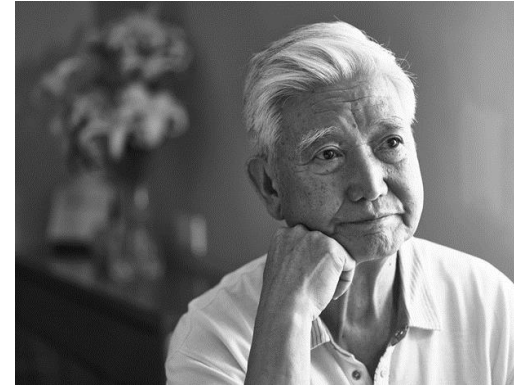
ให้ความสำคัญกับการสร้าง “คุณค่า” และ “มูลค่า”
ทางเศรษฐกิจจากฐานทรัพยากรของพื้นที่



สนับสนุนการพัฒนาพื้นที่บนฐานข้อมูลความรู้และนวัตกรรม

พัฒนา Database System ของพื้นที่ /
จัดตั้งกองทุนวิจัยพัฒนาพื้นที่ / สร้างองค์ความรู้
เทคโนโลยี & นวัตกรรมที่สอดคล้องกับความต้องการของพื้นที่

บทบาท วทน. กับการเสริมสร้างพลังทางสังคม



เตรียมการรองรับสังคมสูงวัย

มีมาตรการสนับสนุนด้านทุน เทคโนโลยี การจัดหาที่ดิน การบริหารจัดการ เพื่อสร้างหลักประกันทางรายได้แก่ผู้สูงอายุ / ส่งเสริมการสร้างสรรคเทคโนโลยี & นวัตกรรมสำหรับการส่งเสริมและฟื้นฟูศักยภาพผู้สูงอายุ



บทบาท วทน. กับการพัฒนาชุมชน ท้องถิ่น การพึ่งตนเอง และการจัดการตนเอง



เสริมสร้างประสิทธิภาพ/ธรรมาภิบาล
การบริหารจัดการขององค์กรปกครองส่วนท้องถิ่น
ที่สอดคล้องกับความต้องการของประชาชนในพื้นที่

สนับสนุนด้านวิชาการและเทคโนโลยี
เพื่อการถ่ายโอนภารกิจสู่องค์กรปกครองส่วนท้องถิ่น

4



วทน.

กับการพัฒนาชุมชน ท้องถิ่น



สร้างภูมิคุ้มกันทางปัญญาให้กับชุมชน

สร้างการเรียนรู้ของชุมชนให้ทันการเปลี่ยนแปลง /
พัฒนาเทคโนโลยีเพื่อเร่งกระบวนการเรียนรู้สู่ยุคดิจิทัล /
เพิ่มความสามารถและทักษะการใช้ความรู้+เทคโนโลยี
เพื่อแก้ปัญหาและยกระดับขีดความสามารถของชุมชน

ตัวอย่างการใช้ วทน. เพื่อสังคม

การเกษตร



Agri-Map Mobile

แอปพลิเคชันสำหรับเกษตรกร
เพื่อการบริหารจัดการพื้นที่



เครื่องสีข้าวขนาดเล็ก

ข้าวหักน้อยลง
เพิ่มคุณภาพและปริมาณ

การแพทย์



G-BREATH

เครื่องตรวจระดับ
น้ำตาลในเลือด
ทางลมหายใจ

นวัตกรรมเชิงสังคม



เม็ดวัสดุนำส่งยาปฏิชีวนะ ประเภทไฮดรอกซีแอมพาโทด

รักษาโรคติดเชื้อในกระดู
โดยไม่ต้องผ่าตัดซ้ำและ
ลดความเสี่ยงต่อการเสียชีวิต



หัวไพล์เทียม

ใช้สำหรับการผ่าตัด
เปลี่ยนหัวไหล่ (งานวิจัย
ของ บ. COSMO MED ร่วมกับ
รพ. เลิศลิน และ MTEC)

ภาคบริการ



City Glide

บริการค้นหาและบอกเวลารถ
สาธารณะ พัฒนาโดย บ. แพลน
บี มีเดีย จำกัด (มหาชน)



MyMo

Internet Banking ธ.ออมสิน
ถอนเงินสดได้โดยไม่ต้องใช้บัตร ATM



Dinsow Mini

หุ่นยนต์บริการดูแลผู้สูงอายุ



การผลิตเชื้อราชีวเวอเรีย
กำจัดศัตรูพืชแทนการใช้สารเคมี



อุปกรณ์ช่วยการได้ยิน Classroom Communication

ใช้ใน รพ. และ รร. สอนเด็กพิเศษ/
เด็กด้อยโอกาส

บทสรุป และแนวทางการทำงานต่อไป เพื่อ วทน. สังกม

การเกษตร



นวัตกรรมการเกษตร / Smart Farming / โครงสร้างพื้นฐานด้านเทคโนโลยีสารสนเทศ

พื้นที่ชุมชน/เมืองน่าอยู่



ผังเมือง / ระบบคมนาคม+ สาธารณูปโภค / Smart City

สุขภาพ อนามัย



เทคโนโลยีการแพทย์ / อารยสถาปัตยกรรม (Universal Design) / เทคโนโลยี & นวัตกรรมสำหรับการดำเนินชีวิต



ความรู้ชุมชน / ทักษะแรงงาน



เทคโนโลยีการเรียนรู้ / ICT

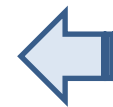
“พัฒนาปัจจัยเร่งด่วน”

ระบบข้อมูล Big Data

ความสามารถ
การคิดวิเคราะห์

การประยุกต์ใช้
เทคโนโลยีใหม่ๆ

การพัฒนาศักยภาพคน





www.nesdb.go.th