



ระบบบริหารจัดการข้อมูลคนจนแบบชี้เป้า

การประชุมวิชาการ สวทช. ครั้งที่ 14 (NAC 2018)

12 มีนาคม 2561



พฤษภาคม 2560

ประชุมครั้งแรก มอบหมาย สศช. และ NECTEC เป็น technical arm โจทย์ - ชี้นำคนจน

มิ.ย.-ต.ค. 2560

ประชุมคณะกรรมการ 3 ครั้ง: สศช. และ NECTEC นำเสนอการชี้นำคนจนโดยใช้ MPI ได้รับข้อมูล จปฐ ลงทะเบียนเพื่อสวัสดิการแห่งรัฐ การใช้ไฟฟ้า (กฟภ.) และสิทธิรักษาพยาบาล (สปสช.) ร่วมนำเสนอรัฐมนตรีว่าการกระทรวงดิจิทัลเพื่อเศรษฐกิจและสังคม

พ.ย.-ธ.ค. 2560

นำเสนองานแก่ผู้ว่าราชการและหัวหน้าส่วนราชการจังหวัดลำพูน ตั้งชื่อระบบว่า Thai Poverty Map and Analytics Platform (TPMAP) จัดทำ video เพื่อนำเสนอแก่นายกรัฐมนตรี ติดต่อขอข้อมูล NCB และ การใช้โทรศัพท์ (กสทช.) แต่ได้รับการปฏิเสธ

มกราคม 2561

สศช. เสนอนายกรัฐมนตรีผ่าน PMDU ได้รับข้อสั่งการให้นำไปใช้คณะกรรมการบูรณาการนโยบายพัฒนาภาค (กบภ.) กำหนดระยะเวลา เป้าหมาย KPI

จัดทำข้อมูลเชิงลึกเสนอนายกฯ ประกอบการลงพื้นที่ จ. แม่ฮ่องสอน ตราด จันทบุรี ฉะเชิงเทรา ชลบุรี ระยอง

กุมภาพันธ์ 2561

นำเสนอแก่ที่ประชุมคณะกรรมการบูรณาการนโยบายพัฒนาภาค (กบภ.) นายกรัฐมนตรีเป็นประธาน นำเสนอแก่ คกก. Big Data, Data Center และ Cloud Computing แห่งชาติ รongๆ ประจันเป็นประธาน รัฐมนตรีว่าการกระทรวงดิจิทัลเพื่อเศรษฐกิจและสังคมเชิญผู้แทนเนคเทคร่วมทำ Big Data Workshop

นำเสนอในที่ประชุม Big Data for Aging Society รัฐมนตรี 4 กระทรวง (สธ. ศธ. วท. พม.)

รัฐมนตรีประจำสำนักนายกฯ (กอบศักดิ์) เชิญร่วมทำงานระบบสวัสดิการภาครัฐ (กขร.)

ตกลงร่วมมือกันทำงานกับสำนักงานเศรษฐกิจการคลัง (เจ้าของข้อมูลลงทะเบียนสวัสดิการแห่งรัฐ)



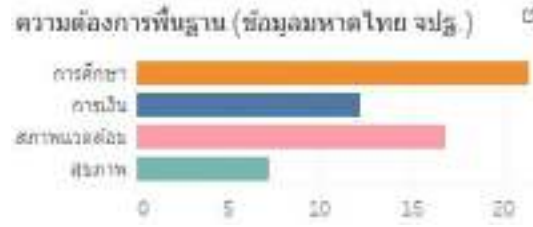


คนจนอยู่ที่ไหน ต้องการอะไร จะพ้นความยากจนได้อย่างไร

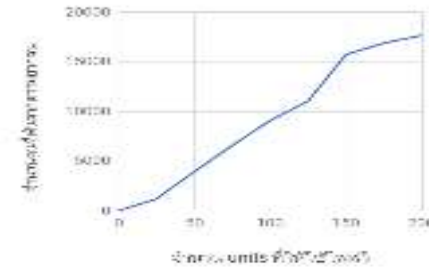
อยู่ที่ไหน



ต้องการอะไร



จะพ้นความยากจนได้อย่างไร



แสดงผล

กำหนด criteria “คนจน”

การระบุ BMM

รายได้ รายได้/เดือน รายปี

ความยากจน ความยากจน/เดือน ความยากจน/ปี

การระบุเกณฑ์ BMM (พ.ศ.)

รายได้ รายได้/เดือน รายปี

ความยากจน ความยากจน/เดือน ความยากจน/ปี

Simulation of solutions

Analytics

เชื่อมโยงข้อมูล

บูรณาการ



รวบรวม

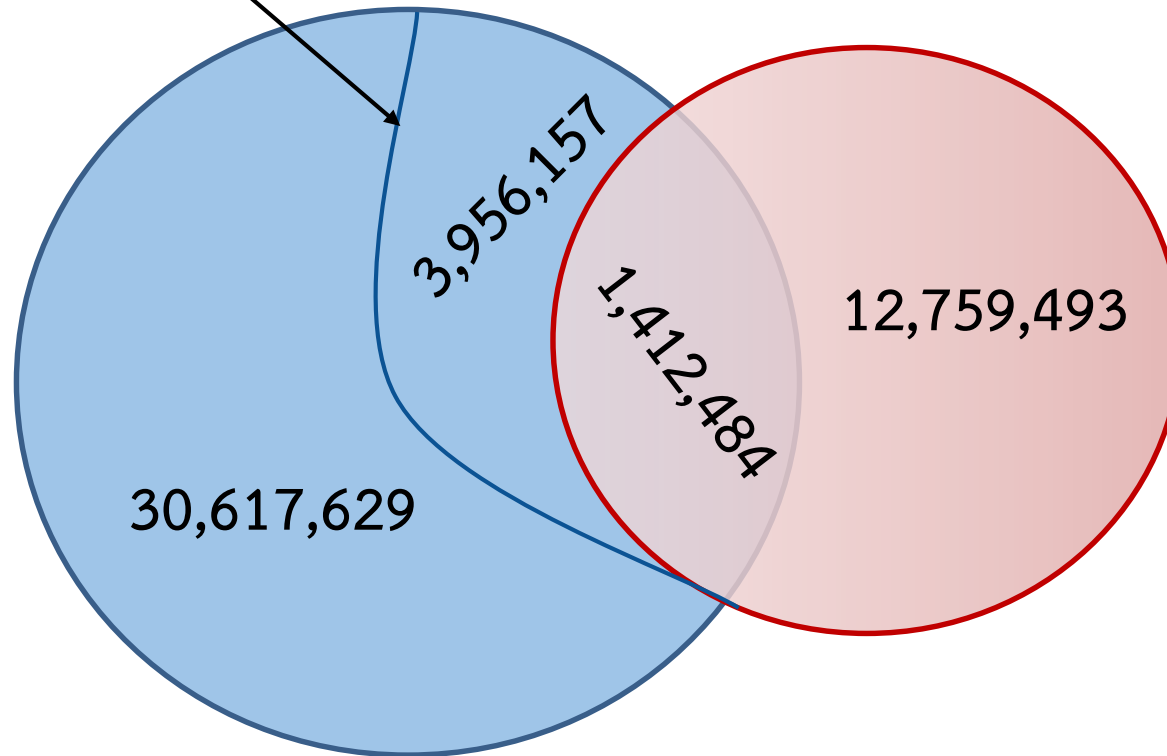


บูรณาการข้อมูลเพื่อชี้เป้ากลุ่มที่ต้องช่วยเหลือเร่งด่วน

ทั่วประเทศ

เส้นความยากจนโดยใช้ Multidimensional Poverty Index

พช. (สำรวจ จปฐ)¹
35,986,270 คน



ก.คลัง (ลงทะเบียนฯ)²
14,171,977 คน

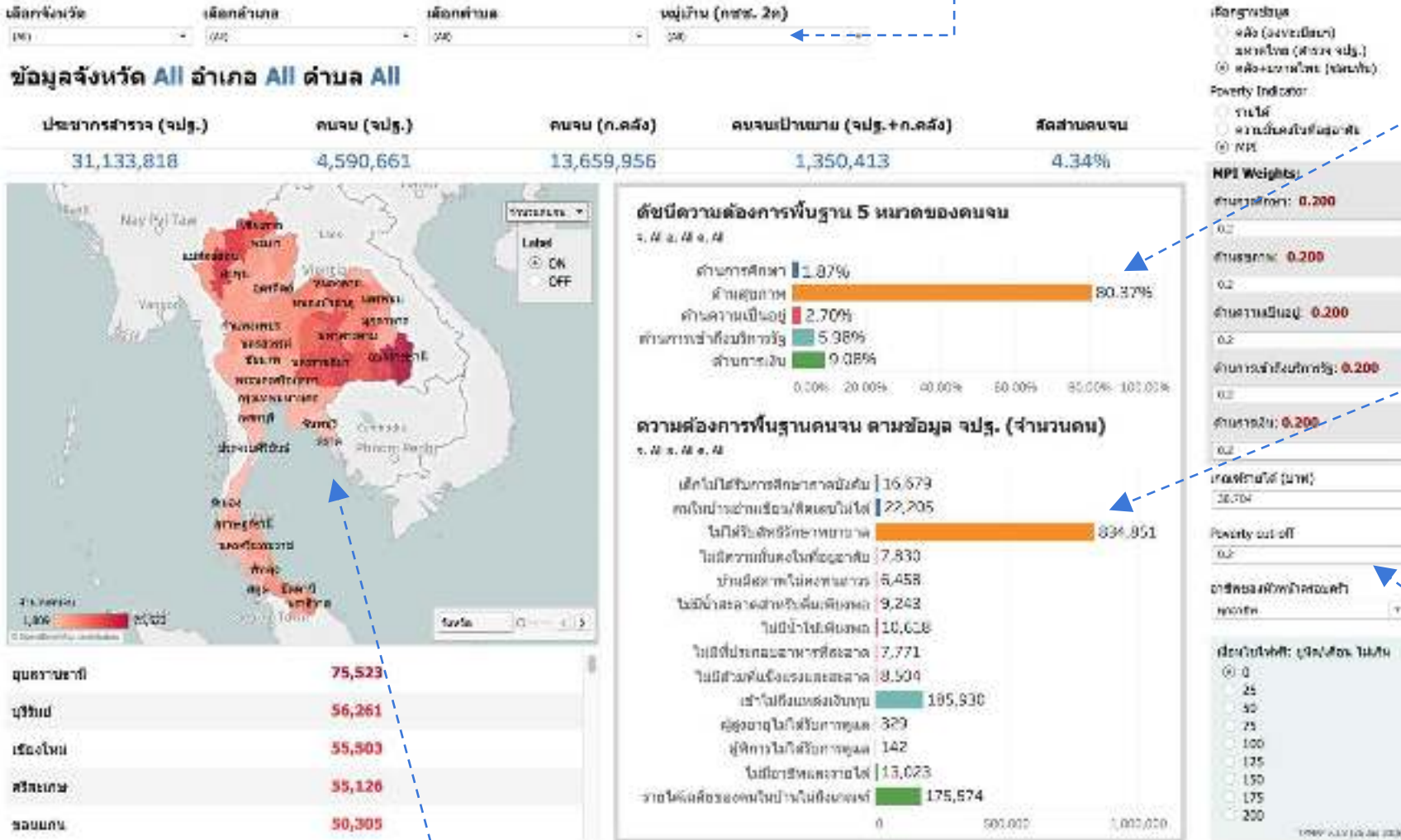
¹ ข้อมูลความจำเป็นพื้นฐาน (จปฐ) กรมการพัฒนาชุมชน (พช.)

² ข้อมูลผู้ลงทะเบียนเพื่อสวัสดิการแห่งรัฐ ปี 2560 กระทรวงการคลัง





เลือกจังหวัด อำเภอ ตำบล และชนิดของหมู่บ้าน



ปัญหาในแต่ละมิติ (MPI)

1. สุขภาพ (80.37%)
2. การเงิน (9.08%)
3. เข้าถึงบริการรัฐ (5.98%)
4. ความเป็นอยู่ (2.70%)
5. การศึกษา (1.87%)

ปัญหารายย่อย (จำนวนคน)

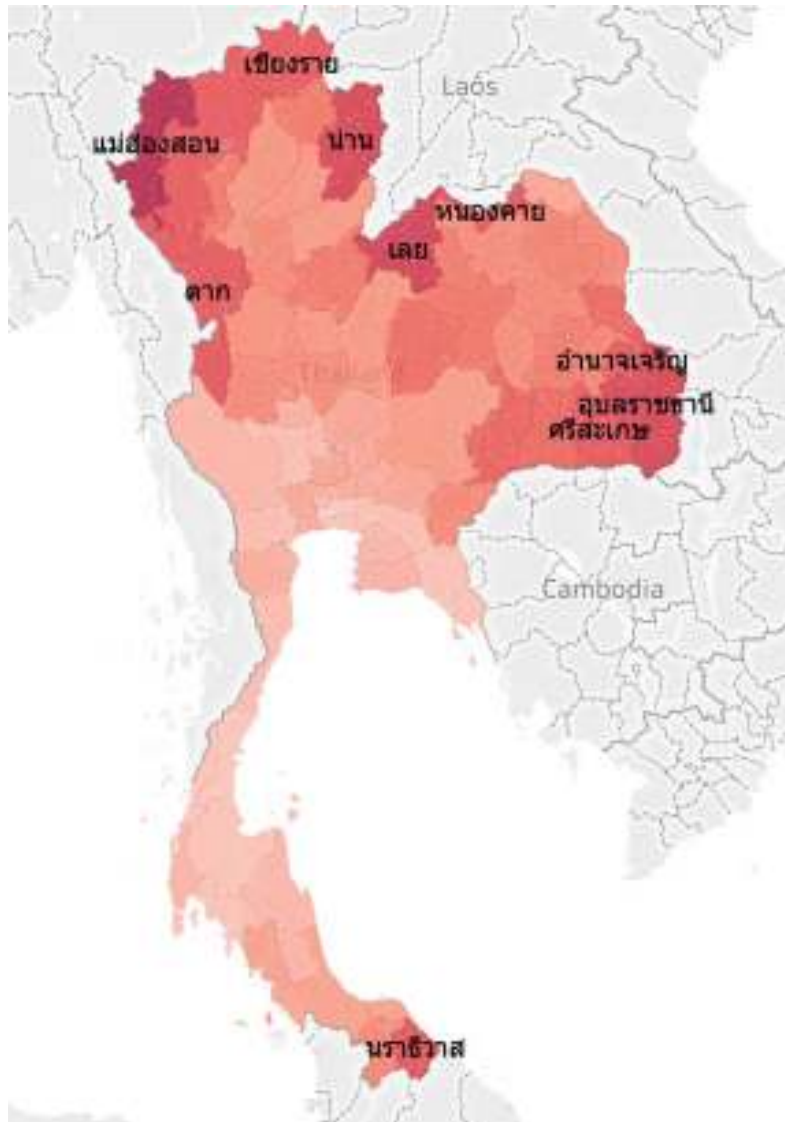
ส่วน Data Analytics

- กรองคนจนโดยใช้ MPI
- ปรับแก้เส้นความยากจน
- กรองคนจนตามอาชีพ
- Policy-Simulation

จำนวนคนจนแยกตามจังหวัดโดยใช้ข้อมูล จปฐ. กชช. 2๓ ลงทะเบียนสวัสดิการแห่งรัฐ และ จำนวนหน่วยการใช้ไฟฟ้า

หมายเหตุ ตัวเลขจำนวนคนแสดงเฉพาะผู้ที่มีข้อมูลที่สามารถเอาลงแผนที่ระดับตำบลได้

10 จังหวัดที่มีสัดส่วนคนจนมากที่สุด



1. แม่ฮ่องสอน
2. เลย
3. อุบลราชธานี
4. น่าน
5. นราธิวาส
6. พะเยา
7. อำนาจเจริญ
8. ศรีสะเกษ
9. ตาก
10. เชียงราย

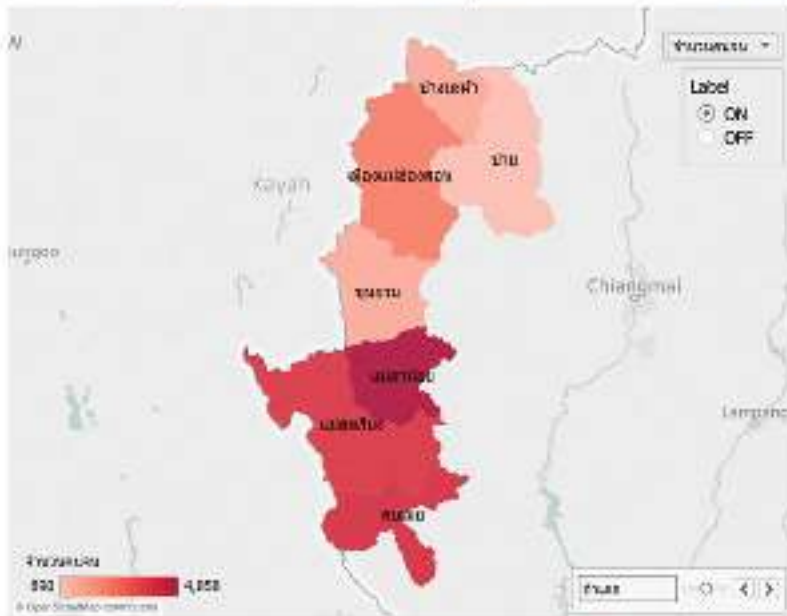


แม่ฮ่องสอน

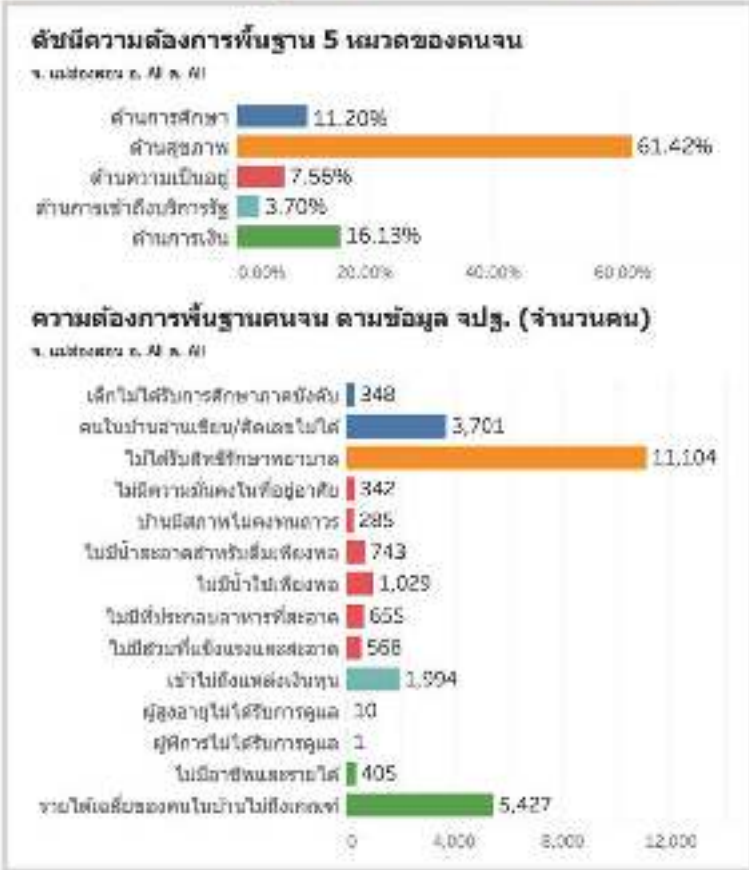
เลือกจังหวัด: | เลือกอำเภอ: | เลือกตำบล: | หมู่บ้าน (กชข. 2ค):

ข้อมูลจังหวัด แม่ฮ่องสอน อำเภอ All ตำบล All

ประชากรสำรวจ (จปร.)	คนจน (จปร.)	คนจน (ก.ค.ค.)	คนจนเป้าหมาย (จปร.+ก.ค.ค.)	สัดส่วนคนจน
159,094	42,762	84,555	18,659	11.73%



แม่ฮ่องสอน	แม่ฮ่องสอน	4,858
แม่ฮ่องสอน	ฝายหลวง	3,998
แม่ฮ่องสอน	ฝายหลวง	3,840
แม่ฮ่องสอน	ฝายหลวง	2,335
แม่ฮ่องสอน	ฝายหลวง	1,399



เลือกกราฟแสดงผล

- สลับ (สองหน้า)
- หน้าสลับ (สลับ หน้าจปร.)
- สลับ-หน้าจปร. (ซ้อนทับ)

Poverty Indicator

- รายได้
- ความยากจนในที่อยู่อาศัย
- MPI

MPI Weights:

ด้านการศึกษา: **0.200**

ด้านสุขภาพ: **0.200**

ด้านความเป็นอยู่: **0.200**

ด้านการเข้าถึงบริการรัฐ: **0.200**

ด้านการเงิน: **0.200**

เกณฑ์รายได้ (บาท)

38,704

Poverty out-off

0.2

อาชีพของพื้นบ้าน/กลุ่มครัว

เกษตรกร

เงื่อนไขโพสิทีฟ: ชุด/เดือน ไม่เกิน

- 0
- 25
- 50
- 75
- 100
- 125
- 150
- 175
- 200

TPMAP v.1.8 (28 Dec 2018)

- ลำดับของปัญหา (MPI)
1. สุขภาพ
 2. การเงิน
 3. การศึกษา
 4. ความเป็นอยู่
 5. เข้าถึงบริการรัฐ



แม่ฮ่องสอน

คนจน (ดัชนี MPI ข้อมูลจปฐ. ปี 2560) 42,762 คน
 ผู้ลงทะเบียนฯ (ก.คลัง) 84,555 คน
 คนจนเป้าหมาย (จปฐ. ซ้อนทับ ก.คลัง) 18,659 คน
 ประชากรที่สำรวจ (สำรวจจปฐ. ปี 2560) 159,094 คน
 สัดส่วนคนจน (คนจนเป้าหมายต่อประชากรสำรวจ) 11.73%



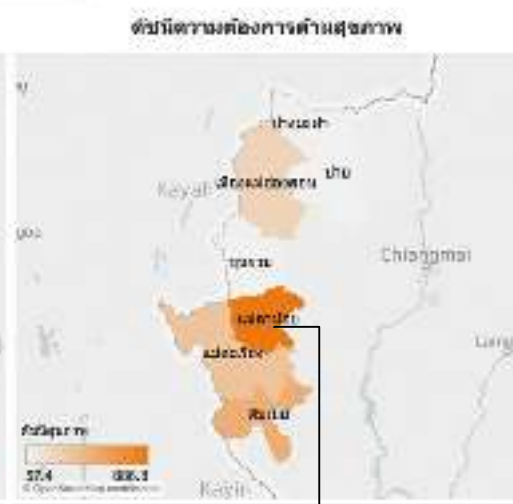
เลือกจังหวัด: [แม่ฮ่องสอน] | เลือกอำเภอ: [จปฐ.] | เลือกตำบล: [จปฐ.] | หมู่บ้าน (กชช. 2ค): [146]



จำนวนคนจนสูงสุด อ.แม่ลาน้อย 4,858 คน



ปัญหาการศึกษาสูงสุด อ.สบเมย



ปัญหาสุขภาพสูงสุด อ.แม่ลาน้อย



ปัญหาความเป็นอยู่สูงสุด อ.แม่สะเรียง



ปัญหาเข้าถึงบริการรัฐสูงสุด อ.แม่สะเรียง



ปัญหาการเงินสูงสุด อ.สบเมย

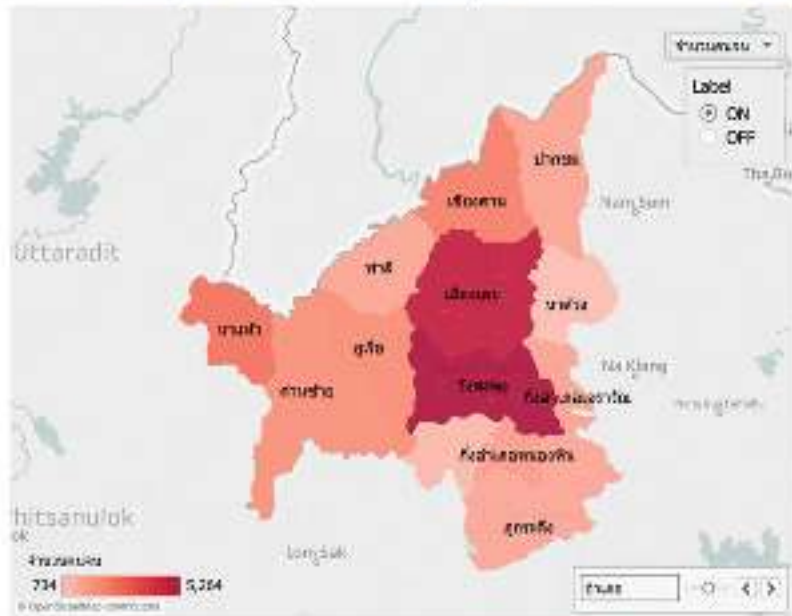


เลย

เลือกจังหวัด: | เลือกอำเภอ: | เลือกตำบล: | หมู่บ้าน (กชข. 2ค):

ข้อมูลจังหวัด เลย อำเภอ All ตำบล All

ประชากรสำรวจ (จปร.)	คนจน (จปร.)	คนจน (ก.ค.ค.)	คนจนเป้าหมาย (จปร.+ก.ค.ค.)	สัดส่วนคนจน
430,463	69,967	228,545	29,540	6.86%



เขต	วังสะพุง	5,264
เขต	เมืองเลย	4,783
เขต	นาแห้ว	2,708
เขต	เชียงคาน	2,367
เขต	ภูเรือ	2,049



เลือกฐานข้อมูล

- สผ (สองเหรียญ)
- หนาสไทย (สำรวจ จปร.)
- สผ+หนาสไทย (ข้อมูลใหม่)

Poverty Indicator

- รมได้
- ความมั่นคงในที่อยู่อาศัย
- MPI

MPI Weights:

ด้านการศึกษา: **0.200**

ด้านสุขภาพ: **0.200**

ด้านความเป็นอยู่: **0.200**

ด้านการเข้าถึงบริการรัฐ: **0.200**

ด้านการเงิน: **0.200**

เกณฑ์ฐานรายได้ (บาท)

38,734

Poverty out-off

0.2

อาชีพของพื้นบ้านของครัว

เกษตรกร

เลือกค่าโพสิทีฟ: ระบุค่าเลือก ไม่เกิน

- 0
- 25
- 50
- 75
- 100
- 125
- 150
- 175
- 200

- ลำดับของปัญหา (MPI)
1. สุขภาพ
 2. การเงิน
 3. เข้าถึงบริการรัฐ
 4. การศึกษา
 5. ความเป็นอยู่

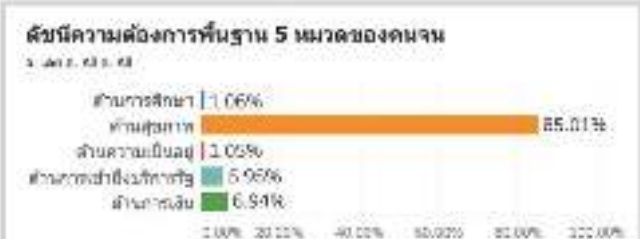




เลย

เลือกจังหวัด: [เลย] เลือกอำเภอ: [เลย] เลือกตำบล: [เลย] หมู่บ้าน (กชช. 2ต): [เลย]

คนจน (ดัชนี MPI ข้อมูลจปฐ. ปี 2560) 69,967 คน
 ผู้ลงทะเบียนฯ (ก.คลัง) 228,545 คน
 คนจนเป้าหมาย (จปฐ. ซ้อนทับ ก.คลัง) 29,540 คน
 ประชากรที่สำรวจ (สำรวจจปฐ. ปี 2560) 430,463 คน
 สัดส่วนคนจน (คนจนเป้าหมายต่อประชากรสำรวจ) 6.86%



จำนวนคนจนสูงสุด อ.วังสะพุง 5,264 คน



ปัญหาการศึกษาสูงสุด อ.วังสะพุง



ปัญหาสุขภาพสูงสุด อ.วังสะพุง



ปัญหาความเป็นอยู่สูงสุด อ.เชียงคาน



ปัญหาเข้าถึงบริการรัฐสูงสุด อ.ด่านซ้าย



ปัญหาการเงินสูงสุด อ.วังสะพุง

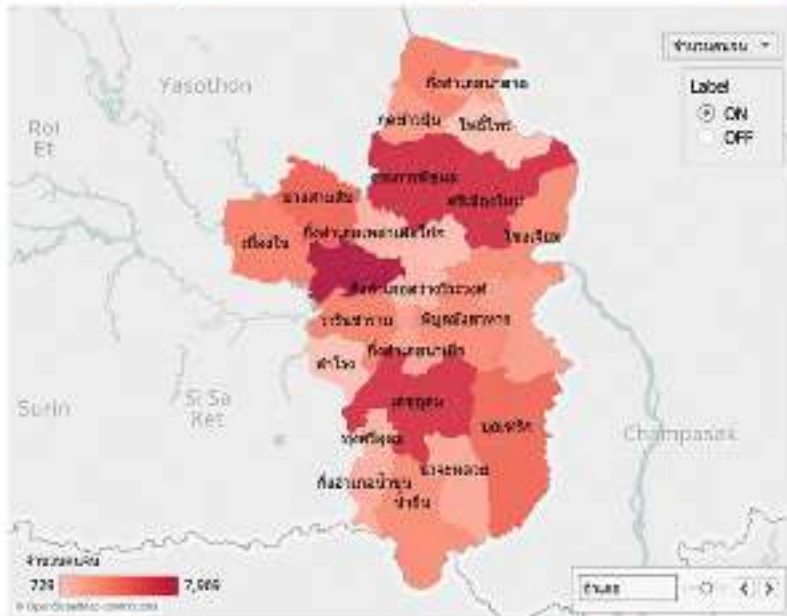


อุบลราชธานี

เลือกจังหวัด: | เลือกอำเภอ: | เลือกตำบล: | หมู่บ้าน (กชข. 2ค):

ข้อมูลจังหวัด อุบลราชธานี อำเภอ All ตำบล All

ประชากรสำรวจ (จปร.)	คนจน (จปร.)	คนจน (ก.ค.ล.)	คนจนเปราะบาง (จปร.+ก.ค.ล.)	สัดส่วนคนจน
400,838	75,523	521,171	75,523	18.84%



มณฑลราชธานี	เมืองอุบลราชธานี	7,969
มณฑลราชธานี	ตระการพิบูลย์	6,723
มณฑลราชธานี	ศรีเมืองใหม่	6,531
มณฑลราชธานี	เดชอุดม	6,421
มณฑลราชธานี	ม่วงสามสิบ	4,492



เลือกฐานข้อมูล

- ดัชนี (คงที่/เป็นข.)
- ราคาสินค้า (สำรวจ จปร.)
- ดัชนี+ขนาดไทย (จปร.เทียบ)

Poverty Indicator

- รายได้
- ความยากจนในที่อยู่อาศัย
- MPI

MPI Weights:

ด้านการศึกษา: 0.200

ด้านสุขภาพ: 0.200

ด้านความเป็นอยู่: 0.200

ด้านการเข้าถึงบริการรัฐ: 0.200

ด้านการเงิน: 0.200

เกณฑ์รายได้ (บาท)

35,704

Poverty cut-off

0.2

รายชื่อของจังหวัด/เขต/อำเภอ

urban

เลือกใบโพธิ์: ผู้ดูแล/ผู้ดูแล ไม่เลือก

- 0
- 25
- 50
- 75
- 100
- 125
- 150
- 175
- 200

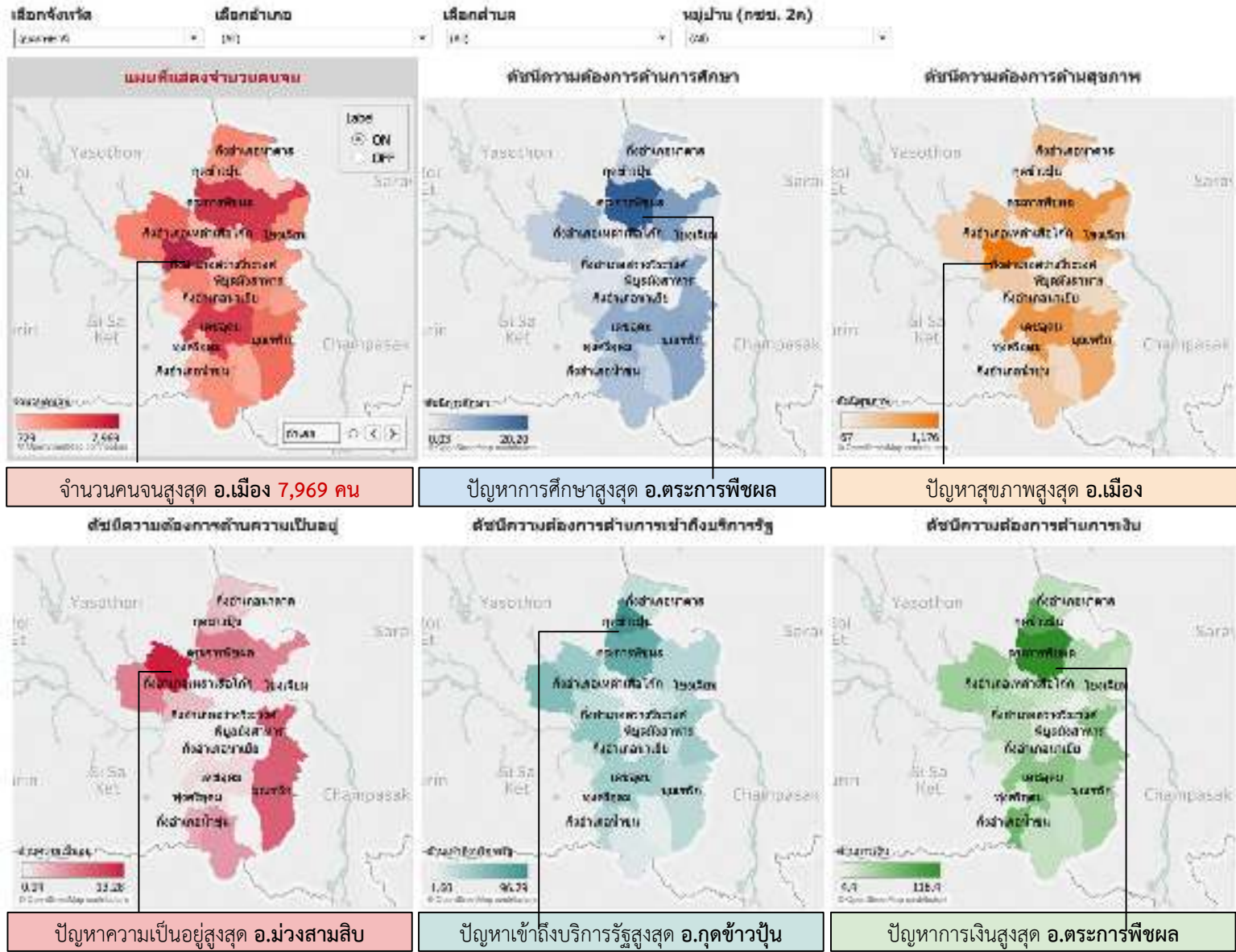
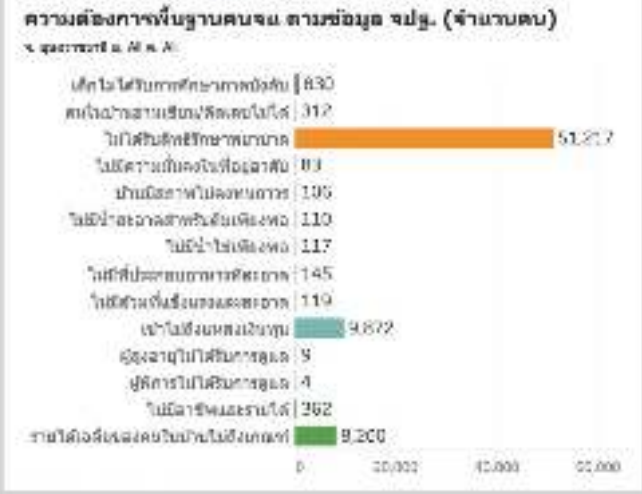
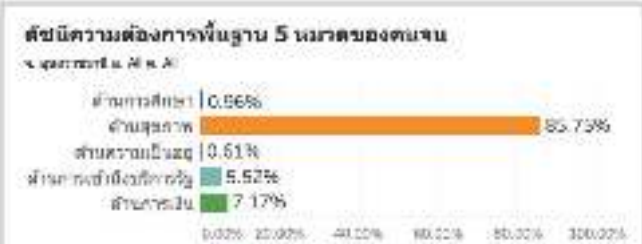
TPMAP v.1.8 (28/04/2019)

- ลำดับของปัญหา (MPI)
1. สุขภาพ
 2. การเงิน
 3. เข้าถึงบริการรัฐ
 4. การศึกษา
 5. ความเป็นอยู่



อุบลราชธานี

คนจน (ดัชนี MPI ข้อมูลจปฐ. ปี 2560) 75,523 คน
 ผู้ลงทะเบียน (ก.คลัง) 521,171 คน
 คนจนเป้าหมาย (จปฐ. ซ้อนทับ ก.คลัง) 75,523 คน
 ประชากรที่สำรวจ (สำรวจจปฐ. ปี 2560) 400,838 คน
 สัดส่วนคนจน (คนจนเป้าหมายต่อประชากรสำรวจ) 18.84%



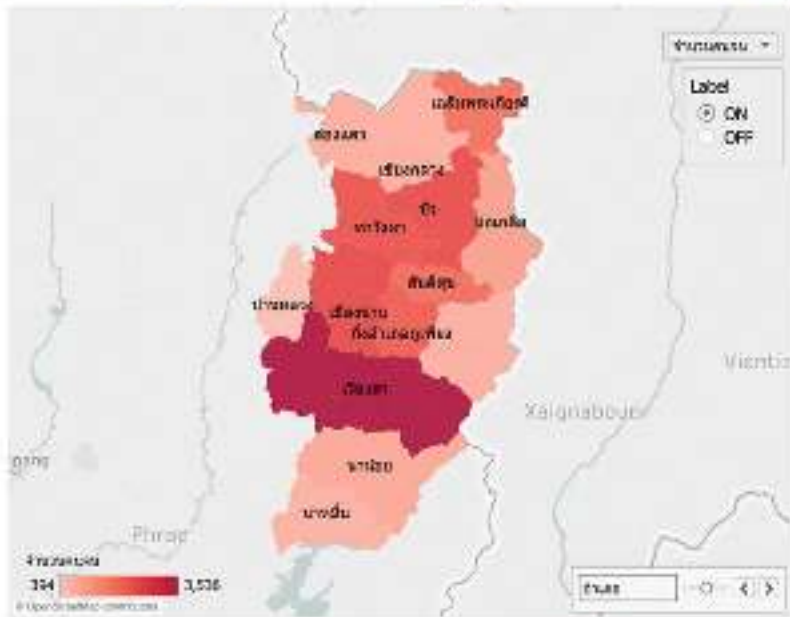


น่าน

เลือกจังหวัด: | เลือกอำเภอ: | เลือกตำบล: | หมู่บ้าน (กชข. 2ต):

ข้อมูลจังหวัด น่าน อำเภอ All ตำบล All

ประชากรสำรวจ (จปฐ.)	คนจน (จปฐ.)	คนจน (ก.ค.ค.)	คนจนเป้าหมาย (จปฐ.+ก.ค.ค.)	สัดส่วนคนจน
326,898	44,305	204,420	21,972	6.72%



น่าน	เวียงสา	3,536
น่าน	เมืองน่าน	2,390
น่าน	ป่า	2,327
น่าน	ท่าวังผา	2,224
น่าน	กิ่งอำเภอภูเพียง	2,110



เลือกฐานข้อมูล: สสจ (สองทะเบียน) / หนาสูทไทย (สำรวจ จปฐ.) / สสจ+หนาสูทไทย (เชื่อมโยง)

Poverty Indicator: รามีส / ความยากจนในเชิงอุปถัมภ์ / MPI

MPI Weights:

- ด้านการศึกษา: **0.200**
- ด้านสุขภาพ: **0.200**
- ด้านความเป็นอยู่: **0.200**
- ด้านการเข้าถึงบริการรัฐ: **0.200**
- ด้านการเงิน: **0.200**

เกณฑ์ความยาก (บาท):

Poverty out-off:

ลำดับของพื้นที่นำร่อง:

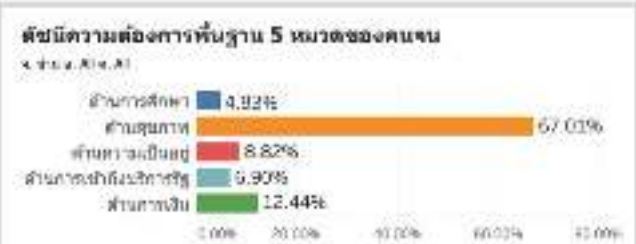
เลือกน้ำหนัก: 0 / 25 / 50 / 75 / 100 / 125 / 150 / 175 / 200

- ลำดับของปัญหา (MPI)
1. สุขภาพ
 2. การเงิน
 3. ความเป็นอยู่
 4. เข้าถึงบริการรัฐ
 5. การศึกษา

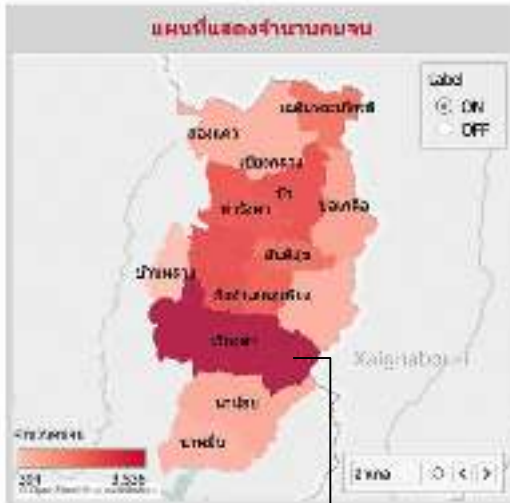


น่าน

คนจน (ดัชนี MPI ข้อมูลจปฐ. ปี 2560) 44,305 คน
 ผู้ลงทะเบียนฯ (ก.คลัง) 204,420 คน
 คนจนเป้าหมาย (จปฐ. ซ้อนทับ ก.คลัง) 21,972 คน
 ประชากรที่สำรวจ (สำรวจจปฐ. ปี 2560) 326,898 คน
 สัดส่วนคนจน (คนจนเป้าหมายต่อประชากรที่สำรวจ) 6,72%



เลือกจังหวัด: น่าน (44) | เลือกตำบล: 140 | หมู่บ้าน (กชช. 2ค): 140



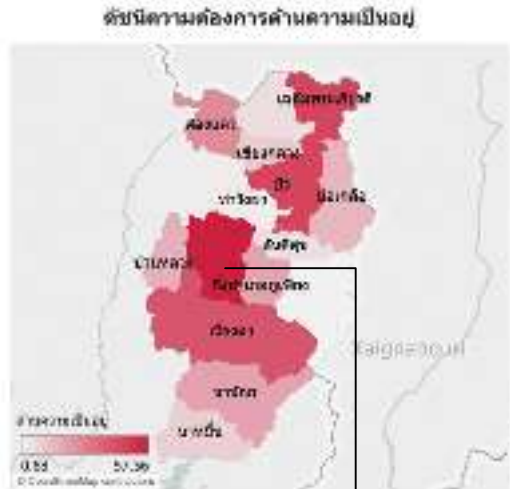
จำนวนคนจนสูงสุด อ.เวียงสา 3,536 คน



ปัญหาการศึกษาสูงสุด อ.เฉลิมพระเกียรติ



ปัญหาสุขภาพสูงสุด อ.เวียงสา



ปัญหาความเป็นอยู่สูงสุด อ.เมืองน่าน



ปัญหาเข้าถึงบริการรัฐสูงสุด อ.ปัว



ปัญหาการเงินสูงสุด อ.ปัว





การศึกษาและอาชีพของคนรายได้ไม่ถึงเกณฑ์ จ.น่าน

ดัชนีความต้องการพื้นฐาน 5 หมวดของคนจน

จ. น่าน อ. All อ. All



ความต้องการพื้นฐานคนจน ตามข้อมูล จปฐ. (จำนวนคน)

จ. น่าน อ. All อ. All



	ต่ำกว่าขั้นประเภท (ป.4, ป.7, ป.6)	ป.ดช หรือเทียบเท่า	ประเภท (ป.4, ป.7, ป.6)	ม.ต้น (มศ.1-3 หรือ ม.1-3)	ม.ปลาย (มศ.4-5 หรือ ม.4-6 หรือ ปวช.)	ไม่จบศึกษา	อุปถัมภ์ฯ หรือเทียบเท่า หรือ ปวส.	Grand Total
เกษตร-ทำนา	21	12	494	36	18	143	4	728
เกษตร-ทำไร่	79		657	98	82	1,225	2	2,144
เกษตร-ทำสวน	7	5	62	6	6	35	2	123
ค้าขาย	9		30	1	7			44
ธุรกิจส่วนตัว		2	5		1	3	2	13
พนักงาน-รัฐวิสาหกิจ							2	2
พนักงาน-บริหารการ		1			3	7		11
พนักงานบริษัท			3				2	5
ไม่ถืออาชีพ	29		226	2	2	250		549
รับจ้างทั่วไป	11	2	195	44	25	85	3	367
อาชีพอื่นๆ	15	2	35	1	2	20	1	77
Grand Total	169	24	1,707	190	151	1,808	14	4,063



ตัวอย่างจังหวัดอื่นๆ (Back up)

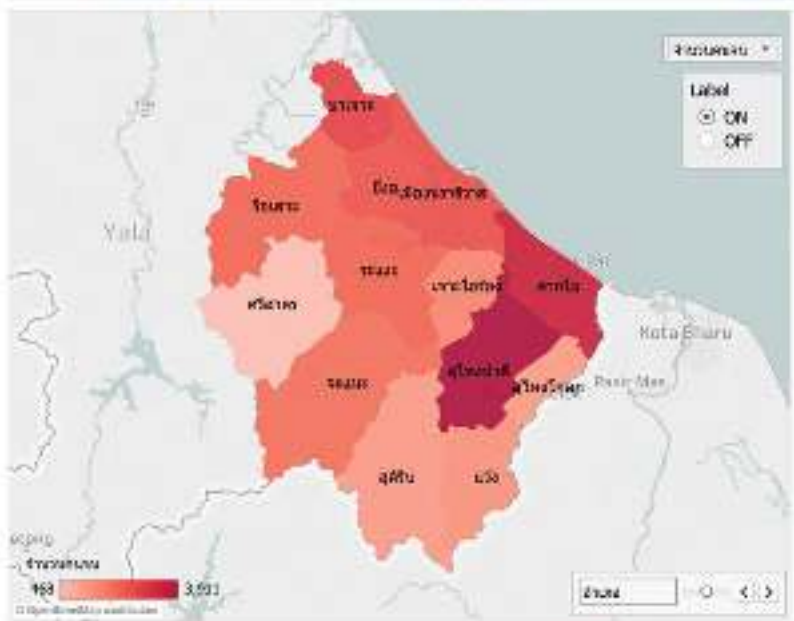


นราธิวาส

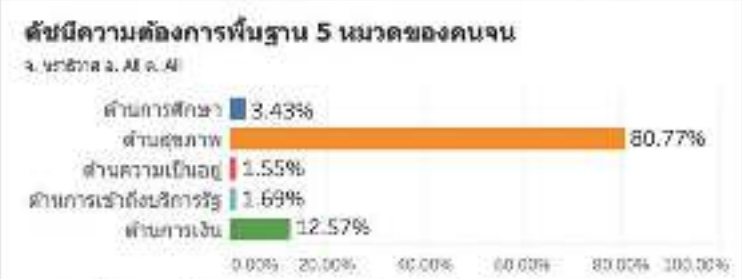
เลือกจังหวัด: นราธิวาส | เลือกอำเภอ: (All) | เลือกตำบล: (All) | หมู่บ้าน (กชช. 2ค): (All)

ข้อมูลจังหวัด นราธิวาส อำเภอ All ตำบล All

ประชากรสำรวจ (จปฐ.)	คนจน (จปฐ.)	คนจน (ก.คสจ.)	คนจนเป้าหมาย (จปฐ.+ก.คสจ.)	สัดส่วนคนจน
442,304	94,128	178,612	27,175	6.14%



นราธิวาส	สุโงไหงปากดี	3,911
นราธิวาส	ตากใบ	3,398
นราธิวาส	บางเจาะ	2,738
นราธิวาส	เมืองนราธิวาส	2,530
นราธิวาส	ฝั่งอ	2,439



เลือกฐานข้อมูล

- คนผิว (สองเดือน)
- นราธิวาส (สำรวจ จปฐ.)
- คนยากจนรายวัน (ข้อมูลใหม่)

Poverty Indicator

- รายได้
- ความยากจนเชิงอุปถัมภ์
- MPI

MPI Weights:

ด้านการศึกษา: 0.200

ด้านสุขภาพ: 0.200

ด้านความเป็นอยู่: 0.200

ด้านการเข้าถึงบริการรัฐ: 0.200

ด้านการเงิน: 0.200

เกณฑ์การตัด (บาท)

38,700

Poverty out-off

0.1

รายชื่อของพื้นที่นำร่องคนยาก

นราธิวาส

เลือกอำเภอ/ตำบล: ชุดข้อมูล ไม่เกิน

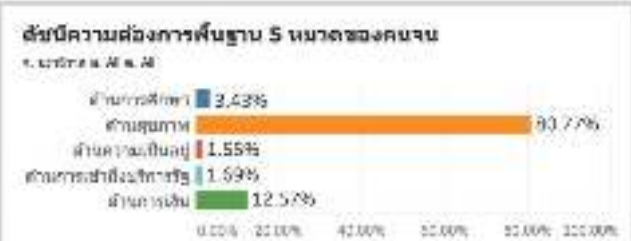
- 0
- 25
- 50
- 75
- 100
- 125
- 150
- 175
- 200

- ลำดับของปัญหา (MPI)
1. สุขภาพ
 2. การเงิน
 3. การศึกษา
 4. เข้าถึงบริการรัฐ
 5. ความเป็นอยู่



นราธิวาส

คนจน (ดัชนี MPI ข้อมูลจ.ปฐ. ปี 2560) 94,128 คน
 ผู้ลงทะเบียนฯ (ก.คลัง) 178,612 คน
 คนจนเป้าหมาย (จ.ปฐ. ซ้อนทับ ก.คลัง) 27,175 คน
 ประชากรที่สำรวจ (สำรวจจ.ปฐ. ปี 2560) 442,304 คน
 สัดส่วนคนจน (คนจนเป้าหมายต่อประชากรที่สำรวจ) 6.14%



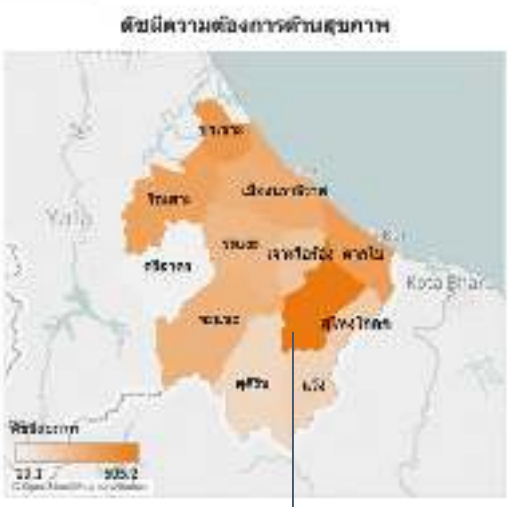
เลือกจังหวัด: นราธิวาส | เลือกอำเภอ: 160 | เลือกตำบล: 261 | หมายเหตุ (กษพ. 2ค): 158



จำนวนคนจนสูงสุด อ.สุไหงปาดี 3,911 คน



ปัญหาการศึกษาสูงสุด อ.สุไหงปาดี



ปัญหาสุขภาพสูงสุด อ.สุไหงปาดี



ปัญหาความเป็นอยู่สูงสุด อ.สุไหงปาดี



ปัญหาเข้าถึงบริการรัฐสูงสุด อ.สุไหงปาดี



ปัญหาการเงินสูงสุด อ.สุไหงปาดี



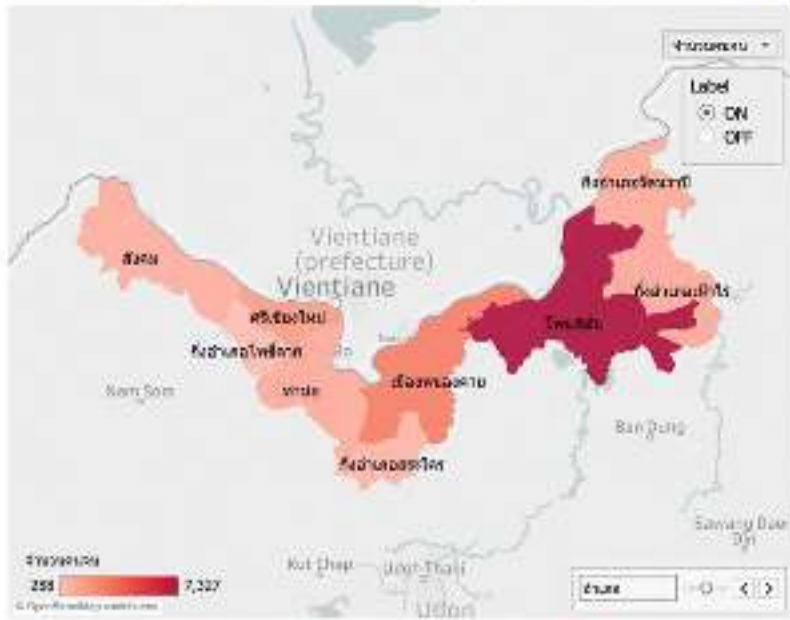


หนองคาย

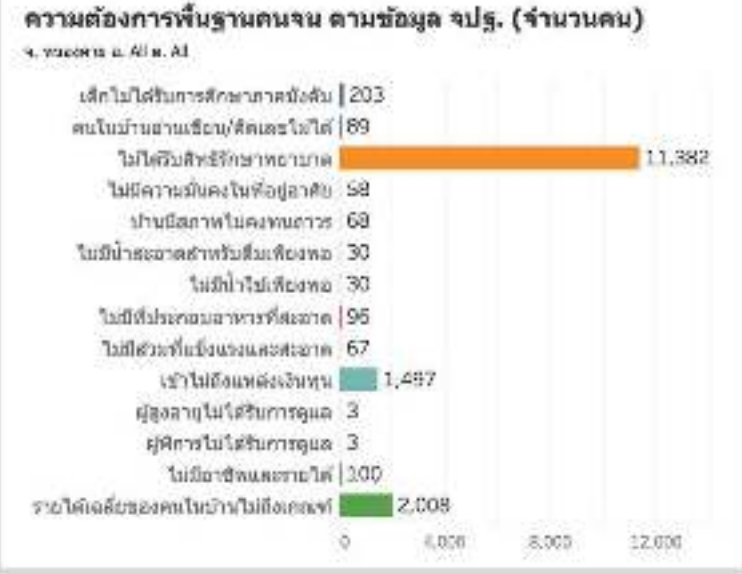
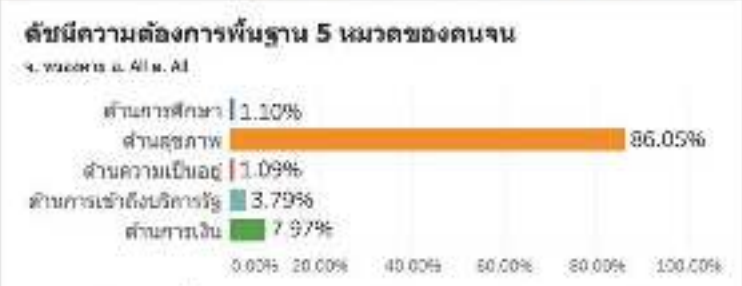
เลือกจังหวัด: | เลือกอำเภอ: | เลือกตำบล: | หมู่บ้าน (กชข. 2ต):

ข้อมูลจังหวัด หนองคาย อำเภอ All ตำบล All

ประชากรสำรวจ (จปร.)	คนจน (จปร.)	คนจน (ก.ค.สง.)	คนจนเป้าหมาย (จปร.+ก.ค.สง.)	สัดส่วนคนจน
281,974	66,182	105,177	16,923	6.00%



หนองคาย	โพนพิสัย	7,327
หนองคาย	เมืองหนองคาย	2,798
หนองคาย	ศรีเชียงใหม่	1,664
หนองคาย	กิ่งอำเภอสิรินธร	1,135
หนองคาย	ท่าบ่อ	1,059



เลือกฐานข้อมูล

- ครัว (สหกรณ์)
- นมาชไทย (สำรวจ จปร.)
- สหกรณ์พาณิชย์ (ชุมชน)

Poverty Indicator

- ตามใต้
- ความยากจนในที่อยู่อาศัย
- MPI

MPI Weights:

ด้านการศึกษา: 0.200

ด้านสุขภาพ: 0.200

ด้านความเป็นอยู่: 0.200

ด้านการเข้าถึงบริการรัฐ: 0.200

ด้านการเงิน: 0.200

เกณฑ์คนใต้ (บาท)

38,704

Poverty out-off

0.2

รายชื่อของพื้นที่ครอบคลุมครัว

หนองคาย

เลือกไอทีพี: ภูเก็ต เชียงใหม่

- 0
- 25
- 50
- 75
- 100
- 125
- 150
- 175
- 200

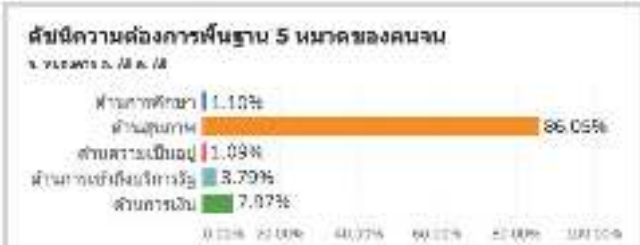
- ลำดับของปัญหา (MPI)
1. สุขภาพ
 2. การเงิน
 3. เข้าถึงบริการรัฐ
 4. การศึกษา
 5. ความเป็นอยู่





หนองคาย

คนจน (ดัชนี MPI ข้อมูลจปฐ. ปี 2560)	66,182 คน
ผู้ลงทะเบียน (ก.คลัง)	105,177 คน
คนจนเป้าหมาย (จปฐ. ซ้อนทับ ก.คลัง)	16,923 คน
ประชากรที่สำรวจ (สำรวจจปฐ. ปี 2560)	281,974 คน
สัดส่วนคนจน (คนจนเป้าหมายต่อประชากรที่สำรวจ)	6.00%



เลือกจังหวัด: หนองคาย | เลือกอำเภอ: หนองคาย | เลือกตำบล: หนองคาย | หมู่บ้าน (กชข. 2๓): ๒๓



จำนวนคนจนสูงสุด อ.โพนพิสัย 7,327 คน



ปัญหาการศึกษาสูงสุด อ.โพนพิสัย



ปัญหาสุขภาพสูงสุด อ.โพนพิสัย



ปัญหาความเป็นอยู่สูงสุด อ.รัตนวาปี



ปัญหาเข้าถึงบริการรัฐสูงสุด อ.โพนพิสัย



ปัญหาการเงินสูงสุด อ.โพนพิสัย



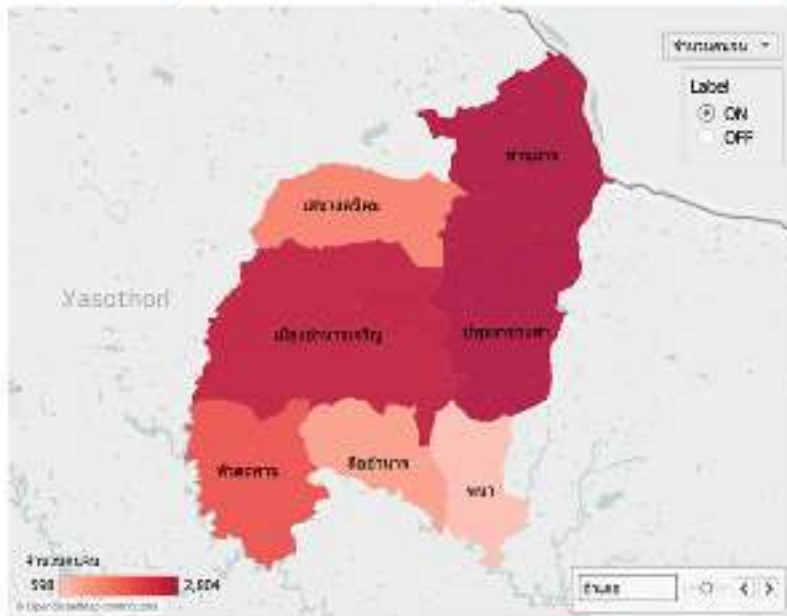


อำนาจเจริญ

เลือกจังหวัด: | เลือกอำเภอ: | เลือกตำบล: | หมู่บ้าน (กชข. 2ค):

ข้อมูลจังหวัด อำนาจเจริญ อำเภอ All ตำบล All

ประชากรสำรวจ (จปร.)	คนจน (จปร.)	คนจน (ก.ค.ล.)	คนจนเปราะบาง (จปร.+ก.ค.ล.)	สัดส่วนคนจน
234,070	40,206	104,352	13,095	5.59%



อำนาจเจริญ	ปทุมราชวงศา	2,804
อำนาจเจริญ	ชานุมาน	2,782
อำนาจเจริญ	เมืองอำนาจเจริญ	2,588
อำนาจเจริญ	บัวลาย	1,915
อำนาจเจริญ	เสนางคนิคม	1,383



เลือกฐานข้อมูล

- ราย (คงเหลือเงินคง)
- ภาครัฐ (สำรวจ จปร.)
- ราย+ขนาดไทย (จปร.เทียบ)

Poverty Indicator

- รายได้
- ความยากจนในที่อยู่อาศัย
- MPI

MPI Weights:

ด้านการศึกษา: **0.200**

ด้านสุขภาพ: **0.200**

ด้านความเป็นอยู่: **0.200**

ด้านการเข้าถึงบริการรัฐ: **0.200**

ด้านการเงิน: **0.200**

เกณฑ์รายได้ (บาท)

35,704

Poverty cut-off

0.2

รายชื่อของสำนักงานเขตพื้นที่

อำนาจเจริญ

เลือกใบโพธิ์: สูงสุด/น้อย ไม่เกิน

- 0
- 25
- 50
- 75
- 100
- 125
- 150
- 175
- 200

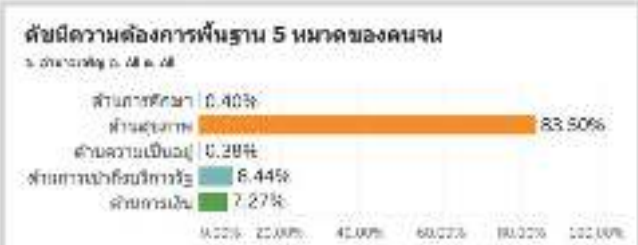
TPMAP v.1.8 (28/04/2019)

- ลำดับของปัญหา (MPI)
1. สุขภาพ
 2. เข้าถึงบริการรัฐ
 3. การเงิน
 4. การศึกษา
 5. ความเป็นอยู่



อำนาจเจริญ

คนจน (ดัชนี MPI ข้อมูลจปฐ. ปี 2560) 40,206 คน
 ผู้ลงทะเบียนฯ (ก.คลัง) 104,352 คน
 คนจนเป้าหมาย (จปฐ. ซ้อนทับ ก.คลัง) 13,095 คน
 ประชากรที่สำรวจ (สำรวจจปฐ. ปี 2560) 234,070 คน
 สัดส่วนคนจน (คนจนเป้าหมายต่อประชากรที่สำรวจ) 5.59%



เลือกจังหวัด: [อำนาจเจริญ] | เลือกอำเภอ: [จ.อำนาจเจริญ] | เลือกตำบล: [จ.อำนาจเจริญ] | หมู่บ้าน (กชช. 2ต): [จ.อำนาจเจริญ]



จำนวนคนจนสูงสุด อ.ปทุมราชวงศา 2,804 คน



ปัญหาการศึกษาสูงสุด อ.หัวตะพาน



ปัญหาสุขภาพสูงสุด อ.ชานุมาน



ปัญหาความเป็นอยู่สูงสุด อ.ชานุมาน



ปัญหาเข้าถึงบริการรัฐสูงสุด อ.หัวตะพาน



ปัญหาการเงินสูงสุด อ.เมืองอำนาจเจริญ



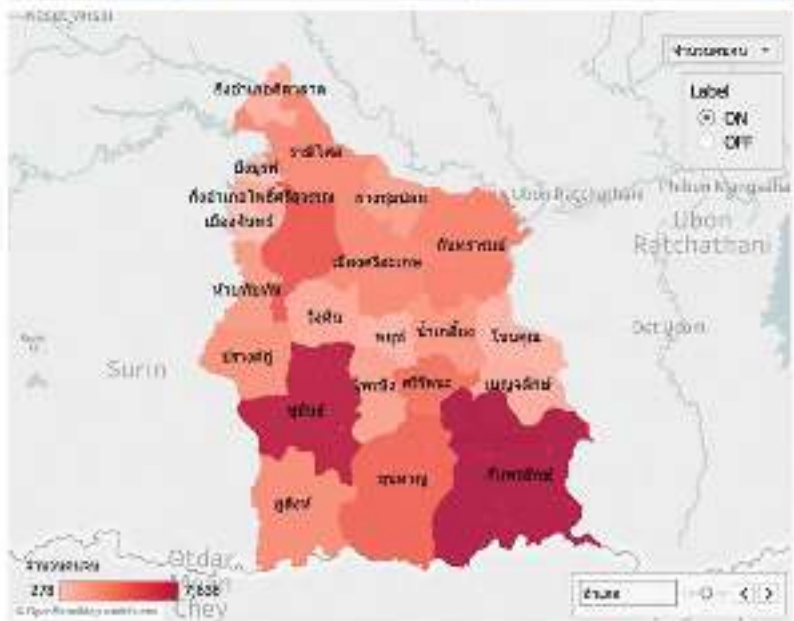


ศรีสะเกษ

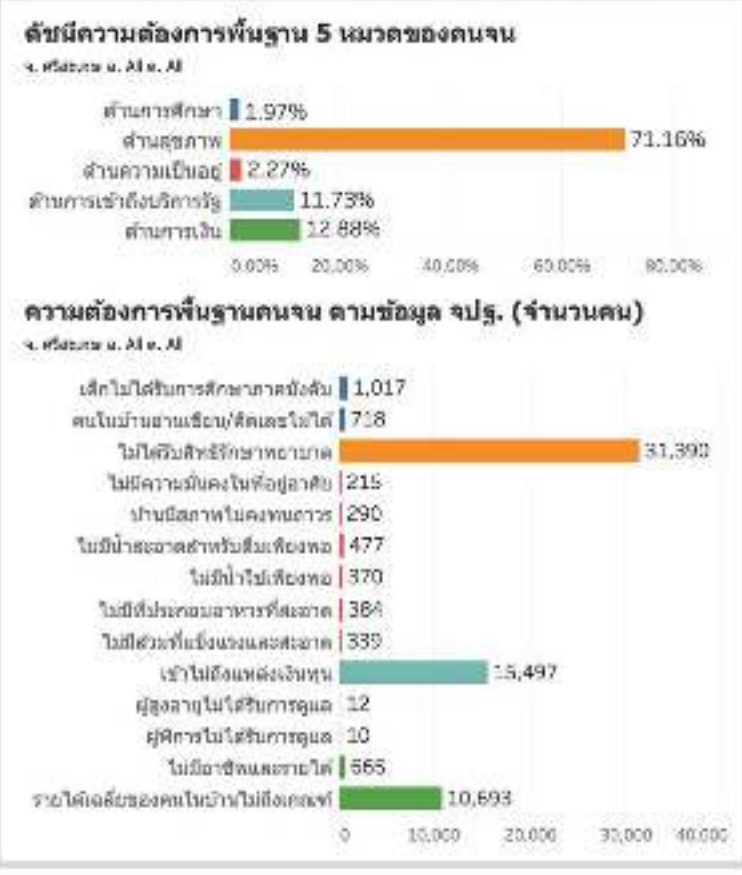
เลือกจังหวัด: | เลือกอำเภอ: | เลือกตำบล: | หมู่บ้าน (กชข. 2ค):

ข้อมูลจังหวัด ศรีสะเกษ อำเภอ All ตำบล All

ประชากรสำรวจ (จปร.)	คนจน (จปร.)	คนจน (ก.คสจ.)	คนจนเป้าหมาย (จปร.+ก.คสจ.)	สัดส่วนคนจน
924,363	144,685	457,634	55,126	5.96%



ศรีสะเกษ	กัมปงพิบูลย์	7,636
ศรีสะเกษ	ขุขันธ์	7,182
ศรีสะเกษ	อุทุมพรพิสัย	4,508
ศรีสะเกษ	ขุนหาญ	4,121
ศรีสะเกษ	ศรีรัตนะ	3,640



เลือกฐานข้อมูล: ราย (คงเหลือเป็นราย) / ครัวเรือน (สำรวจ จปร.) / คนจนภาคไทย (ข้อมูลปี 2562)

Poverty Indicator: ราย / ครัวเรือน / MPI

MPI Weights:

- ด้านการศึกษาศึกษา: 0.200
- ด้านสุขภาพ: 0.200
- ด้านความเป็นอยู่: 0.200
- ด้านการเข้าถึงบริการรัฐ: 0.200
- ด้านการเงิน: 0.200

เกณฑ์รายได้ (บาท): 35,704

Poverty cut-off: 0.2

รายชื่อของจังหวัด/อำเภอ/ตำบล:

เลือกใบโพธิ์: 0 / 25 / 50 / 75 / 100 / 125 / 150 / 175 / 200

- ลำดับของปัญหา (MPI)
1. สุขภาพ
 2. การเงิน
 3. เข้าถึงบริการรัฐ
 4. ความเป็นอยู่
 5. การศึกษา



ศรีสะเกษ

คนจน (ดัชนี MPI ข้อมูลจปฐ. ปี 2560) 144,685 คน
 ผู้ลงทะเบียนฯ (ก.คลัง) 457,634 คน
 คนจนเป้าหมาย (จปฐ. ซ้อนทับ ก.คลัง) 55,126 คน
 ประชากรที่สำรวจ (สำรวจจปฐ. ปี 2560) 924,363 คน
 สัดส่วนคนจน (คนจนเป้าหมายต่อประชากรสำรวจ) 5.96%



เลือกจังหวัด: Surin | เลือกอำเภอ: 000 | เลือกตำบล: 000 | หมู่บ้าน (กชช. 2ค): 000



จำนวนคนจนสูงสุด อ.กันทรลักษ์ 7,636 คน



ปัญหาการศึกษาสูงสุด อ.ขุขันธ์



ปัญหาสุขภาพสูงสุด อ.กันทรลักษ์



ปัญหาความเป็นอยู่สูงสุด อ.ภูสิงห์



ปัญหาเข้าถึงบริการรัฐสูงสุด อ.ขุขันธ์



ปัญหาการเงินสูงสุด อ.ขุขันธ์



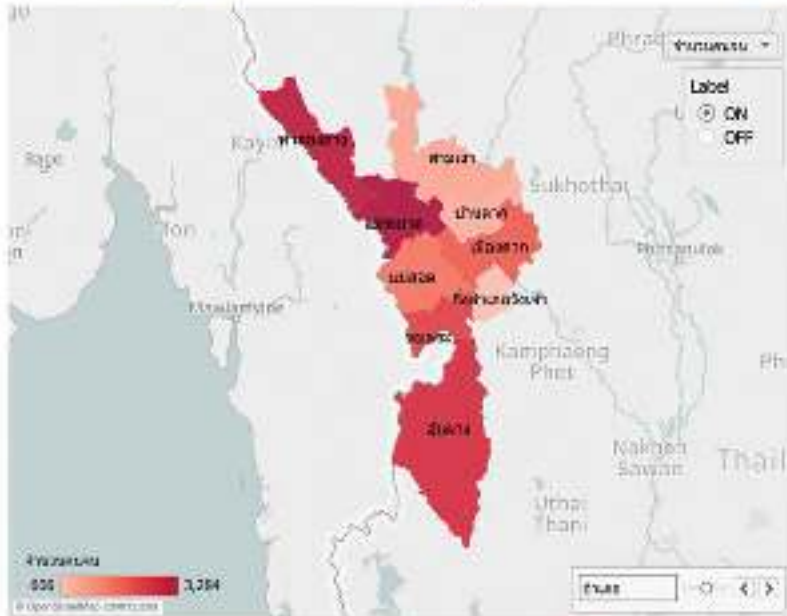


ตาก

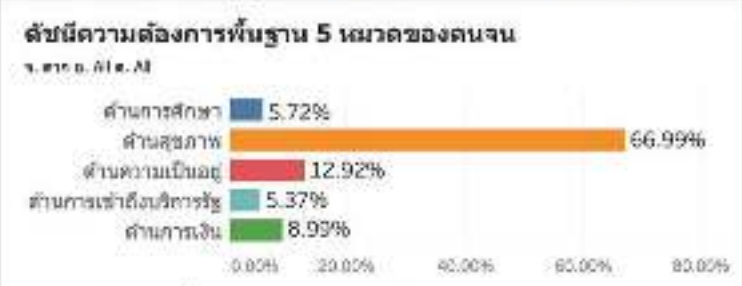
เลือกจังหวัด: ตาก | เลือกอำเภอ: (All) | เลือกตำบล: (All) | หมู่บ้าน (กชข. 2ค): (All)

ข้อมูลจังหวัด ตาก อำเภอ All ตำบล All

ประชากรสำรวจ (จปฐ.)	คนจน (จปฐ.)	คนจน (ก.ค.ค.)	คนจนเป้าหมาย (จปฐ.+ก.ค.ค.)	สัดส่วนคนจน
290,989	61,166	122,245	17,691	6.08%



ตาก	แม่ระมาด	3,284
ตาก	ท่าสองยาง	3,078
ตาก	อุ้มผาง	2,727
ตาก	พมทระ	2,411
ตาก	เมืองตาก	2,040



เลือกการปล่อย

- สลับ (สองเหลี่ยม)
- หน้าสไลด์ (สี่เหลี่ยมจัตุรัส)
- สลับ+หน้าสไลด์ (สี่เหลี่ยม)

Poverty Indicator

- ความเป็นอยู่
- ความมั่นคงในที่อยู่อาศัย
- MPI

MPI Weights:

ด้านการศึกษา: 0.200

ด้านสุขภาพ: 0.200

ด้านความเป็นอยู่: 0.200

ด้านการเข้าถึงบริการรัฐ: 0.200

ด้านการเงิน: 0.200

เกณฑ์ความยาก (บาท)

38,704

Poverty out-off

0.2

ลำดับของพื้นที่นำร่องครัวเรือน

สุพรรณบุรี

เลือกจำนวนพื้นที่: ชุดข้อมูล ไม่เกิน

- 0
- 25
- 50
- 75
- 100
- 125
- 150
- 175
- 200

TPMAP v.1.8 (28/04/2018)

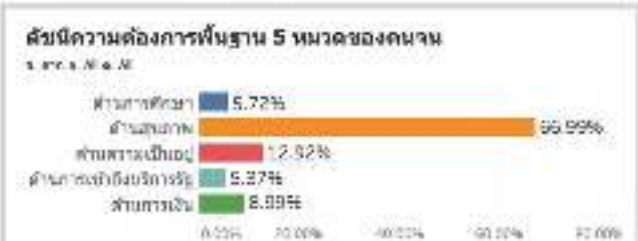
- ลำดับของปัญหา (MPI)
1. สุขภาพ
 2. ความเป็นอยู่
 3. การเงิน
 4. การศึกษา
 5. เข้าถึงบริการรัฐ





ตาก

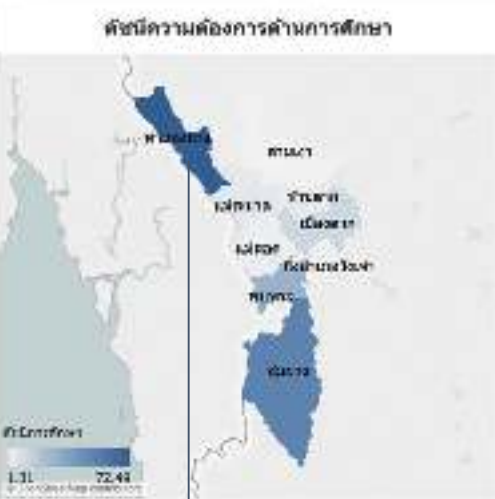
คนจน (ดัชนี MPI ข้อมูลจปฐ. ปี 2560) 61,166 คน
 ผู้ลงทะเบียนฯ (ก.คลัง) 122,245 คน
 คนจนเป้าหมาย (จปฐ. ซ้อนทับ ก.คลัง) 17,691 คน
 ประชากรที่สำรวจ (สำรวจจปฐ. ปี 2560) 290,989 คน
 สัดส่วนคนจน (คนจนเป้าหมายต่อประชากรที่สำรวจ) 6.08%



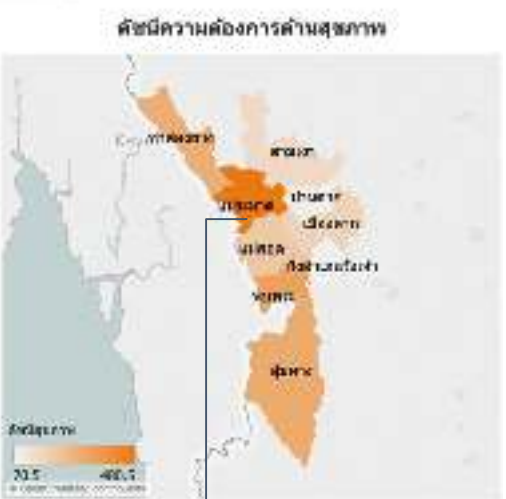
เลือกจังหวัด: ตาก เลือกอำเภอ: ตาก เลือกตำบล: ตาก ระยะเวลา (กขช. 2ค): 2ค



จำนวนคนจนสูงสุด อ.แม่ระมาด 3,284 คน



ปัญหาการศึกษาสูงสุด อ.ท่าสองยาง



ปัญหาสุขภาพสูงสุด อ.แม่ระมาด



ปัญหาความเป็นอยู่สูงสุด อ.เมืองตาก



ปัญหาเข้าถึงบริการรัฐสูงสุด อ.พบบพระ



ปัญหาการเงินสูงสุด อ.ท่าสองยาง



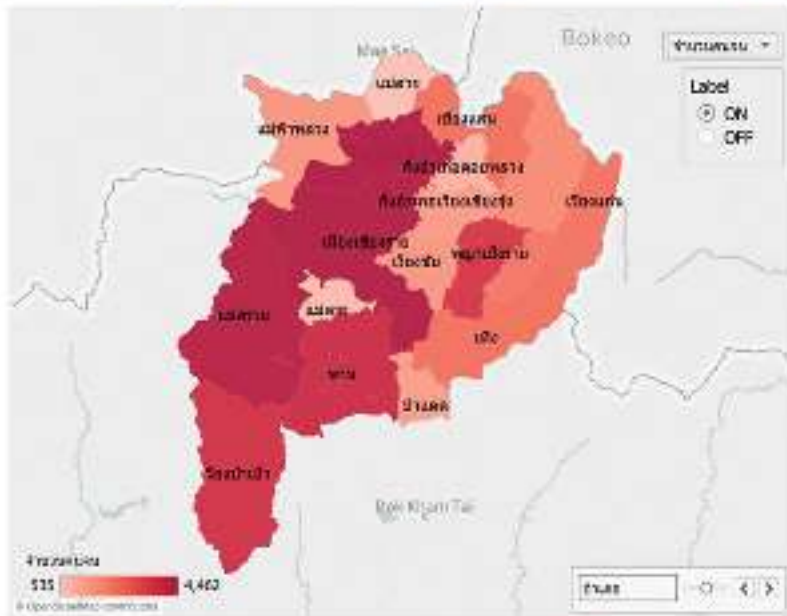


เชียงราย

เลือกจังหวัด: เชียงราย | เลือกอำเภอ: (All) | เลือกตำบล: (All) | หมู่บ้าน (กชข. 2ค): (All)

ข้อมูลจังหวัด เชียงราย อำเภอ All ตำบล All

ประชากรสำรวจ (จปฐ.)	คนจน (จปฐ.)	คนจน (ก.ค.ค.)	คนจนเป้าหมาย (จปฐ.+ก.ค.ค.)	สัดส่วนคนจน
740,289	108,495	385,384	43,322	5.85%



เชียงราย	แม่จัน	4,462
เชียงราย	เมืองเชียงราย	4,401
เชียงราย	แม่สรวย	4,285
เชียงราย	พาน	3,861
เชียงราย	เวียงป่าเป้า	3,718



เลือกฐานข้อมูล: สสจ (สองทะเบียน) หนาสูทไทย (สำรวจ จปฐ.) สสจ+หนาสูทไทย (เชื่อมโยง)

Poverty Indicator: รายได้ ความมั่นคงในที่อยู่อาศัย MPI

MPI Weights:

ด้านการศึกษา: 0.200

ด้านสุขภาพ: 0.200

ด้านความเป็นอยู่: 0.200

ด้านการเข้าถึงบริการรัฐ: 0.200

ด้านการเงิน: 0.200

เกณฑ์ฐานรายได้ (บาท): 38,734

Poverty out-off: 0.2

ลำดับของพื้นที่นำร่องครัวเรือน: ระบุพื้นที่

เลือกอำเภอโพธิ์: ภูติง, เติบูน, ไผ่กวน

0 25 50 75 100 125 150 175 200

TPMAP v.1.8 (28/24/2558)

- ลำดับของปัญหา (MPI)
1. สุขภาพ
 2. การเงิน
 3. เข้าถึงบริการรัฐ
 4. ความเป็นอยู่
 5. การศึกษา



สาขา NSTDA

NECTEC a member unit of NSTDA



เชียงราย

คนจน (ดัชนี MPI ข้อมูลจปฐ. ปี 2560) 108,495 คน
 ผู้ลงทะเบียนฯ (ก.คลัง) 385,384 คน
 คนจนเป้าหมาย (จปฐ. ซ้อนทับ ก.คลัง) 43,322 คน
 ประชากรที่สำรวจ (สำรวจจปฐ. ปี 2560) 740,289 คน
 สัดส่วนคนจน (คนจนเป้าหมายต่อประชากรที่สำรวจ) 5.85%



เลือกจังหวัด: เชียงราย | เลือกอำเภอ: (ว่าง) | เลือกตำบล: (ว่าง) | หมู่บ้าน (กขช. 2ค): (ว่าง)



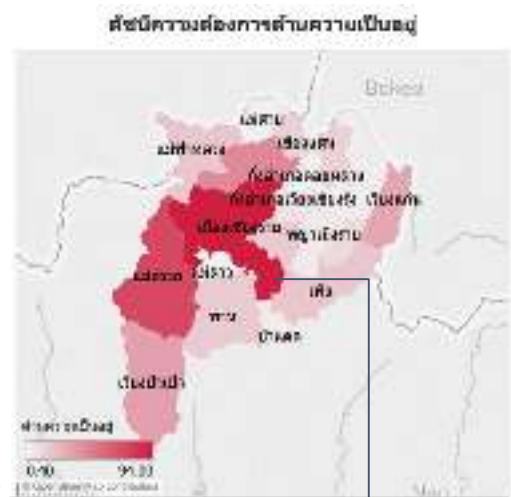
จำนวนคนจนสูงสุด อ.แม่จัน 4,462 คน



ปัญหาการศึกษาสูงสุด อ.แม่สรวย



ปัญหาสุขภาพสูงสุด อ.พญาเม็งราย



ปัญหาความเป็นอยู่สูงสุด อ.เมืองเชียงราย



ปัญหาเข้าถึงบริการรัฐสูงสุด อ.แม่สรวย



ปัญหาการเงินสูงสุด อ.แม่สรวย

