

# Big Data กับการบริหารจัดการยุทธศาสตร์ชาติในยุค Thailand 4.0

“การใช้ข้อมูลกับการแก้ปัญหาความยากจนในประเทศไทย”

โสภณ วัฒนกุล

ธนาคารแห่งประเทศไทย

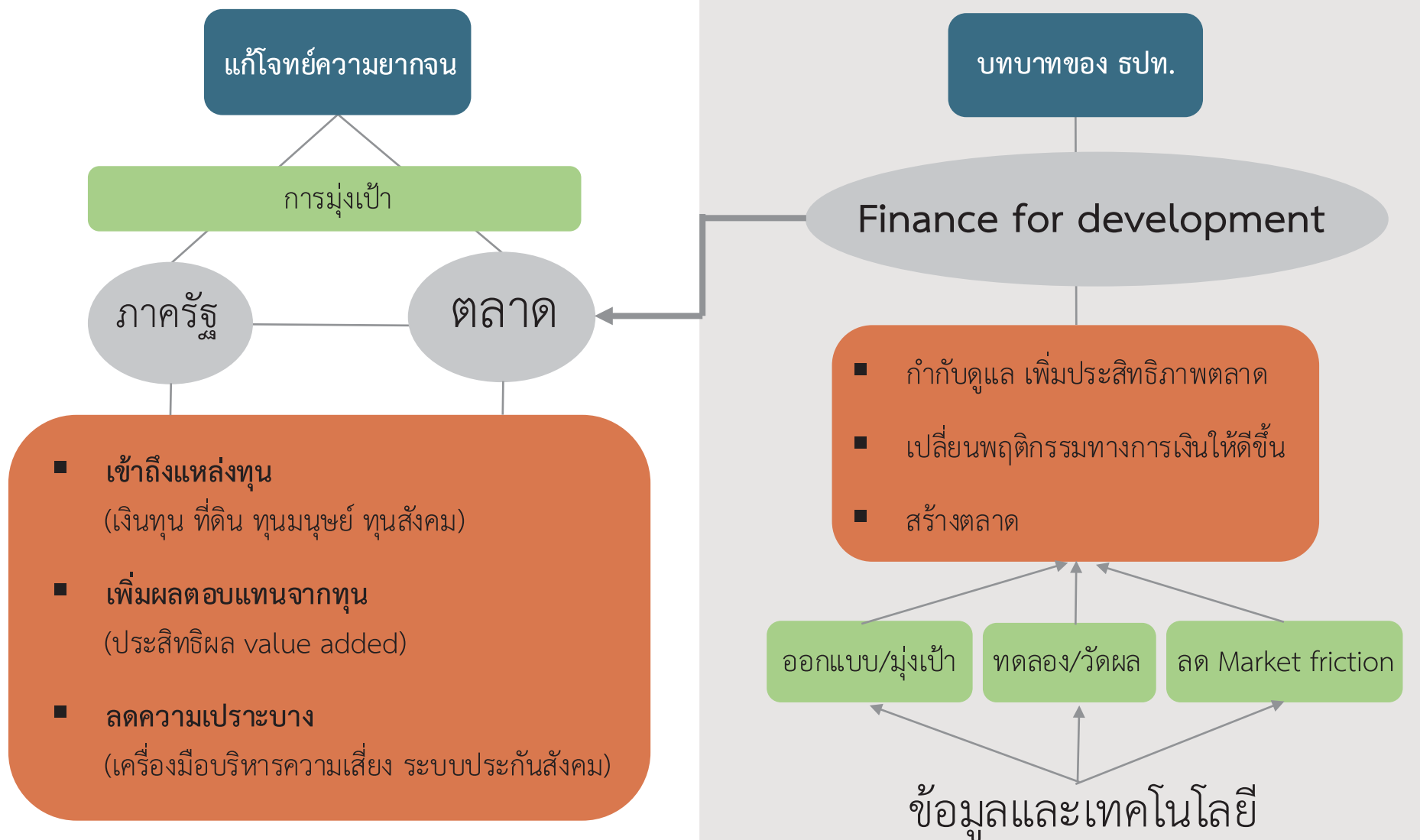
12 มีนาคม 2561

การประชุมวิชาการประจำปี สวทช. ครั้งที่ 14



PUEY UNGPHAKORN INSTITUTE  
FOR ECONOMIC RESEARCH

## บทบาทของ รมท. ในการแก้โจทย์ความยากจนของประเทศ





## มุ่งเป้าและส่งเสริมการเข้าถึงบริการทางการเงิน

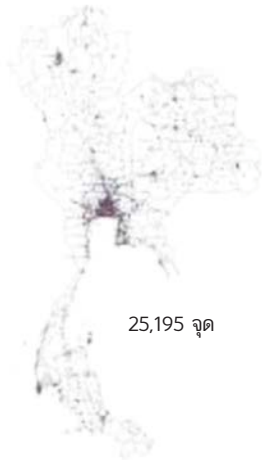
ด้วยข้อมูลจุดพิกัดบริการทางการเงินกว่า 300,000 จุดทั่วประเทศ

บริการทางการเงินไทยทั่วถึงหรือยัง ที่ไหนบ้างยังห่างไกล และควรส่งเสริมการเข้าถึงอย่างไร

# ข้อมูลจุดพิกัดบริการทางการเงินกว่า 300,000 จุดทั่วประเทศ

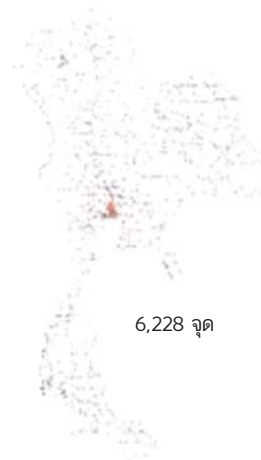
## Formal sector

Banks



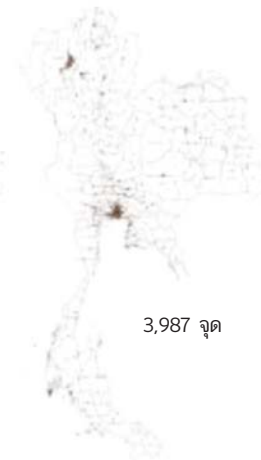
25,195 จุด

SFIs



6,228 จุด

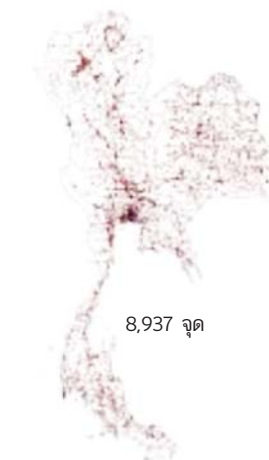
Non-banks



3,987 จุด

## Semi-formal sector

Co-op



8,937 จุด

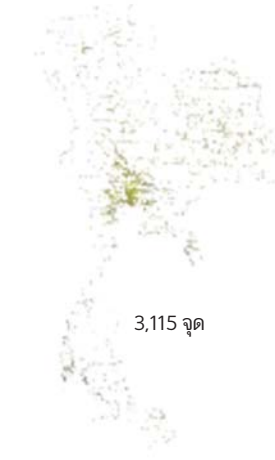
Pawn shop



745 จุด

## Informal sector

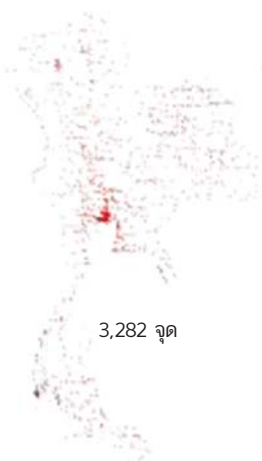
Community FN



3,115 จุด

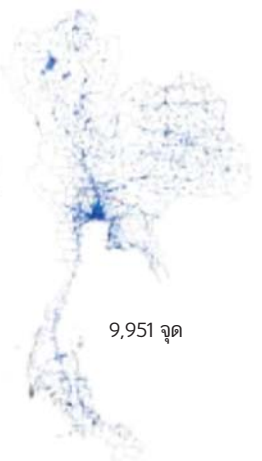
## Alternative

Post offices



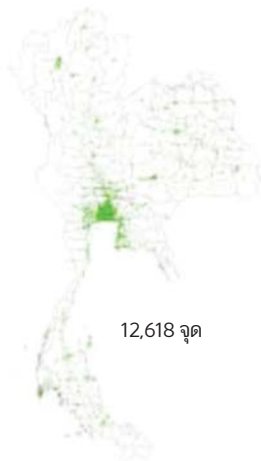
3,282 จุด

Gas stations



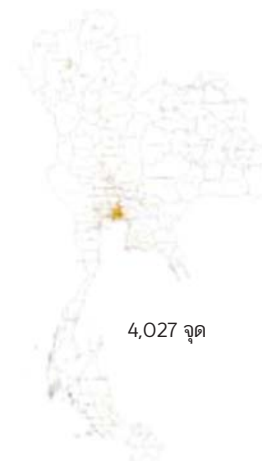
9,951 จุด

Convenient stores



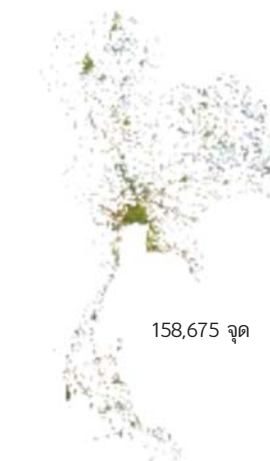
12,618 จุด

Telco +top-up



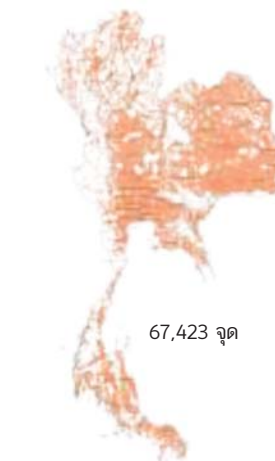
4,027 จุด

Shops with EDCs



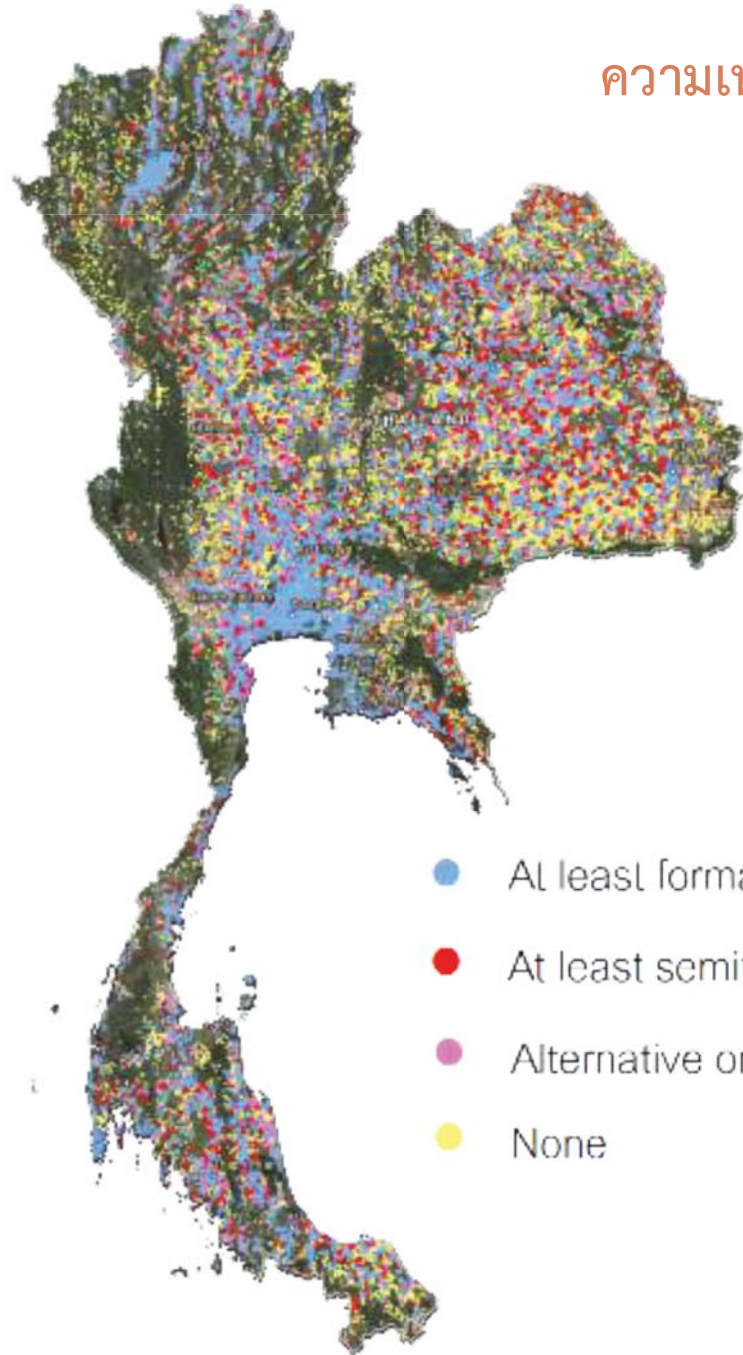
158,675 จุด

Villages



67,423 จุด

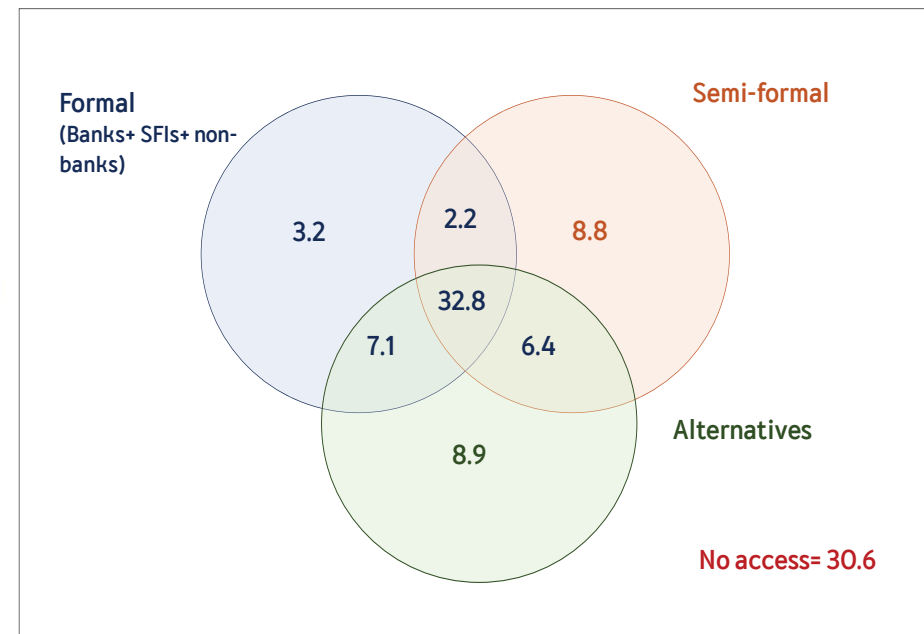
## ความเหลื่อมล้ำเชิงพื้นที่...ของการเข้าถึงบริการทางการเงิน



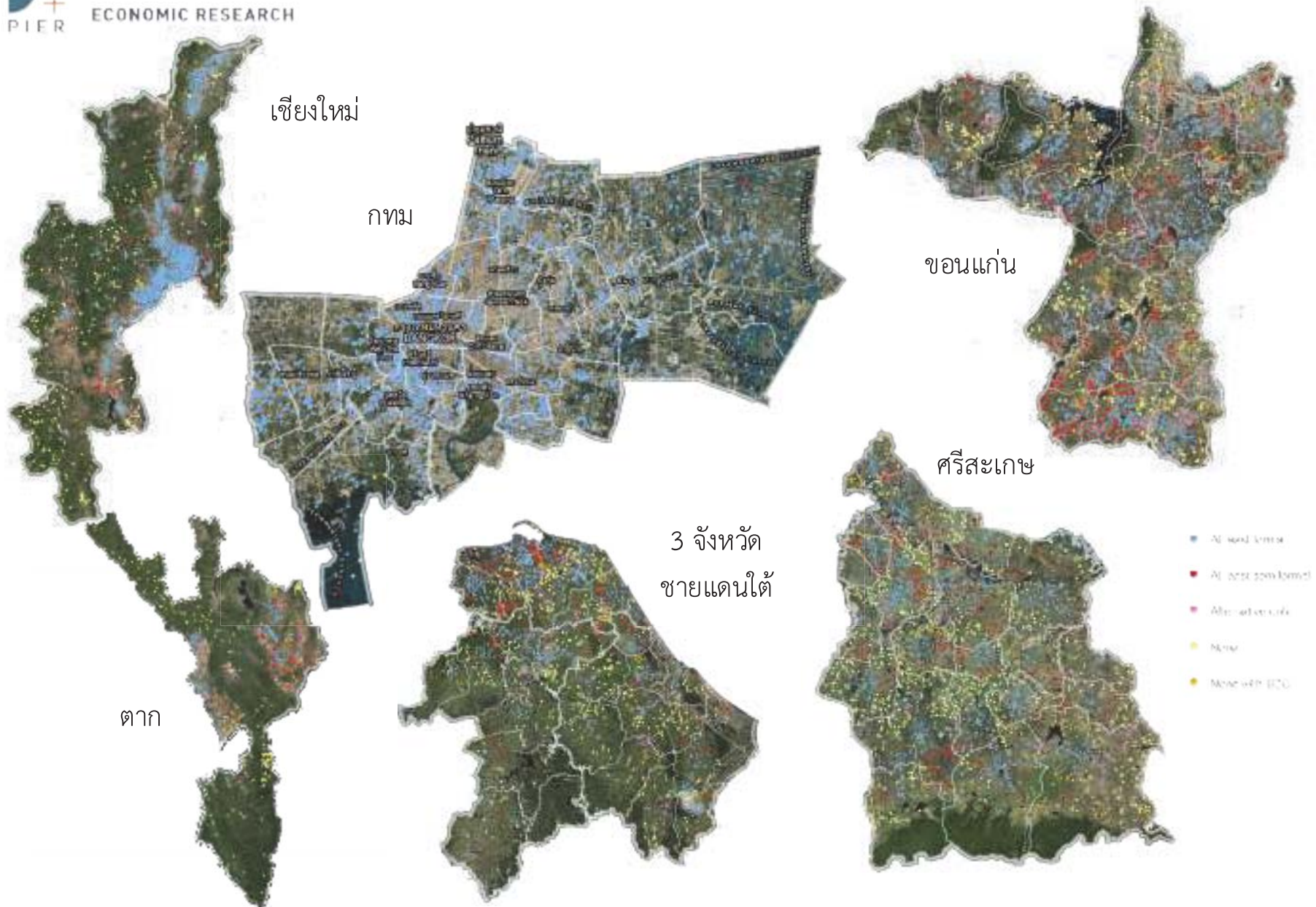
55% ของหมู่บ้านในประเทศไทยยังไม่มีบริการทางการเงินในระบบอยู่ในระยะรัศมี 5 กิโลเมตร ซึ่ง

24% อาจเข้าถึงได้โดย banking agents

31% ที่เหลือยังคงเป็น banking dessert



# ความเหลื่อมล้ำเชิงพื้นที่...ของการเข้าถึงบริการทางการเงิน

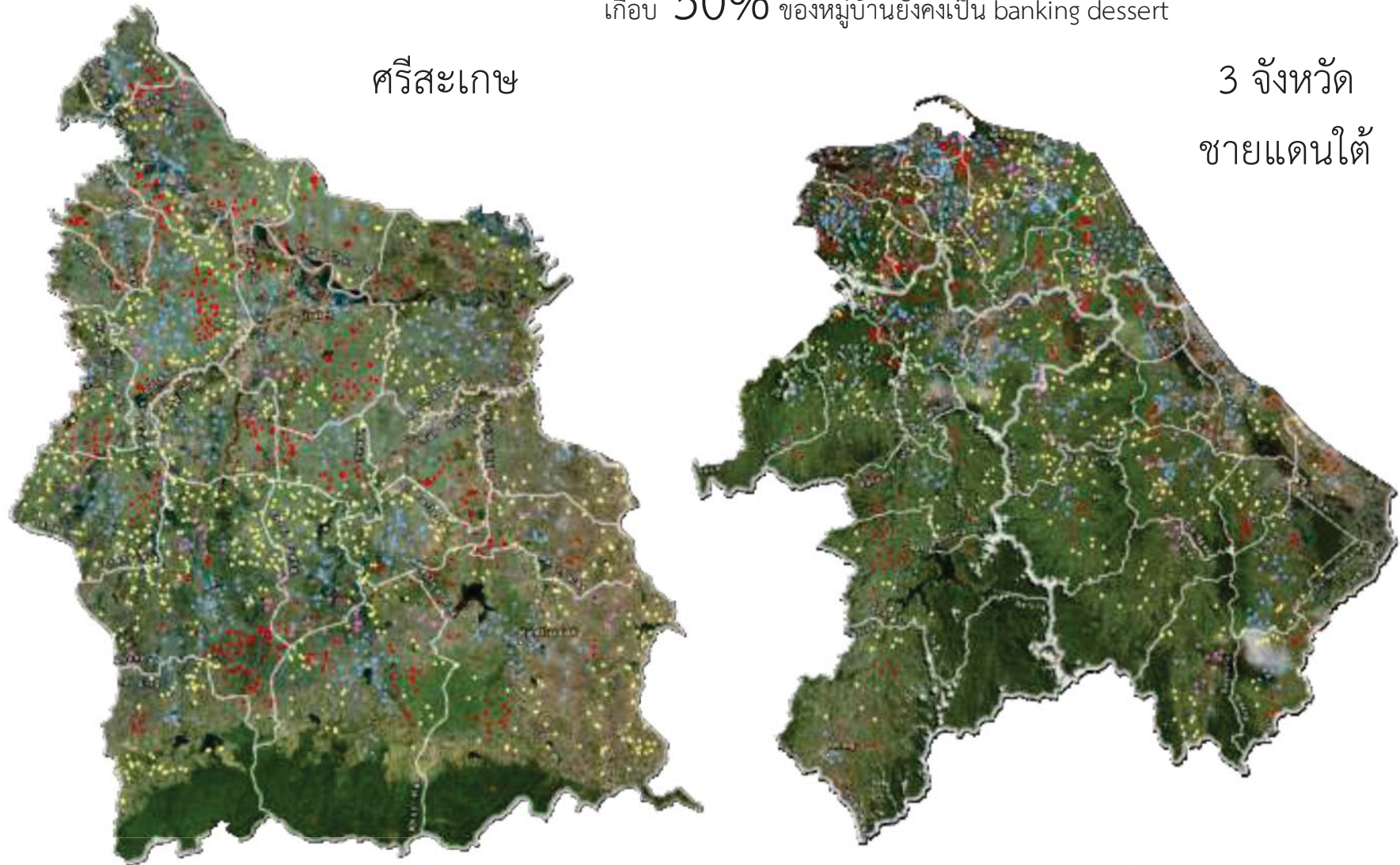


# ใน 2 พื้นที่ ๆ เข้าถึงบริการทางการเงินในระบบได้น้อยที่สุด

เกือบ 50% ของหมู่บ้านยังคงเป็น banking desert

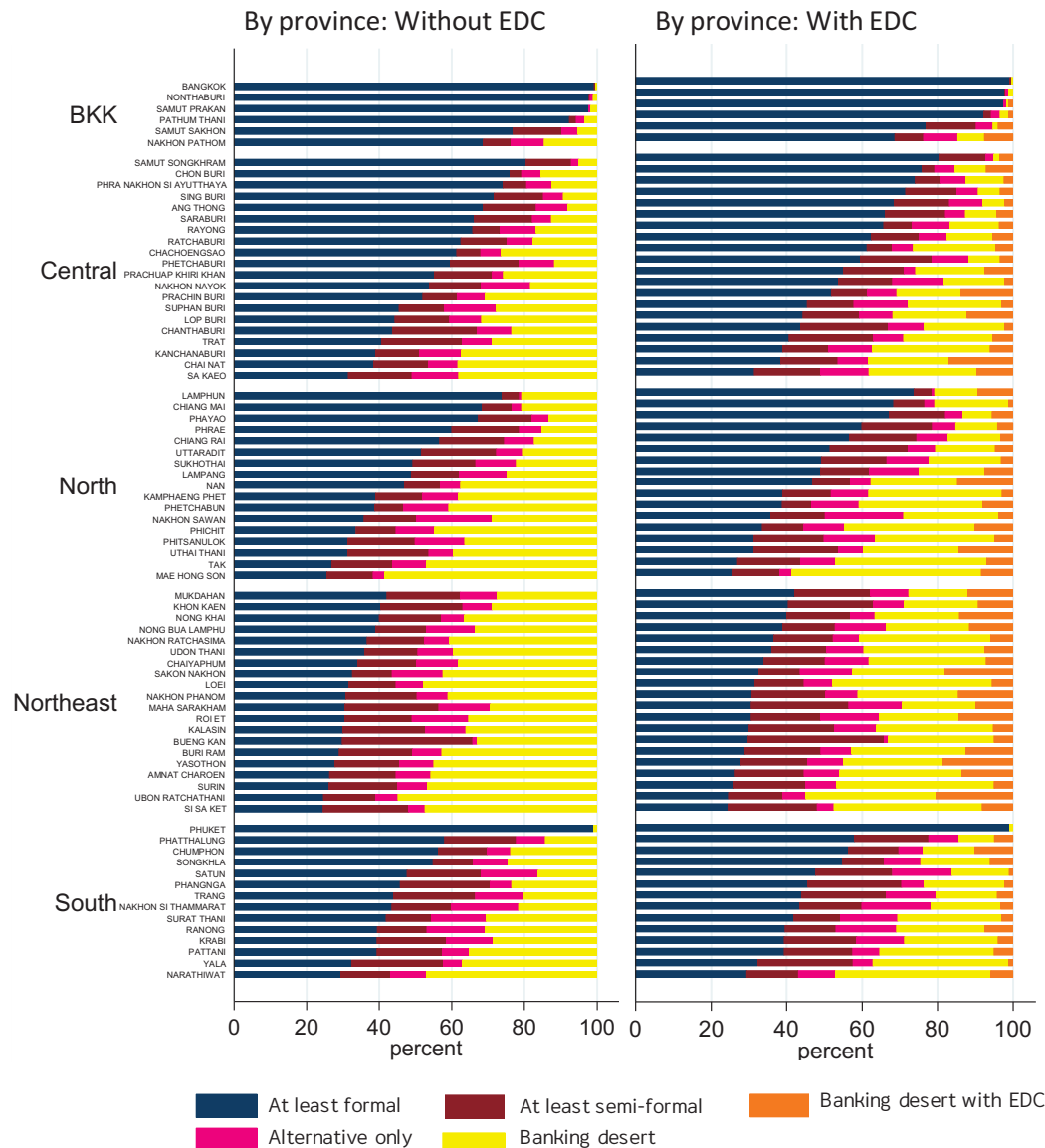
ศรีสะเกษ

3 จังหวัด  
ชายแดนใต้



● At least formal ● At least semiformal ● Alternative only ● None

# ข้อมูล...สู่การมุ่งเป้าและส่งเสริมการเข้าถึงบริการทางการเงิน



Banking agent อาจช่วย 34% ของหมู่บ้านที่ยังไม่มีบริการทางการเงินในระบบอยู่ในระยะรัศมี 5 กิโลเมตร ซึ่ง

- ร้านสะดวกซื้อและไปรษณีย์ ช่วยในเมือง
- ปั้มน้ำมันและสถาบันการเงินกิ่งในและนอก ระบบ ร้านค้าที่มี EDC ช่วยในชนบท

E and mobile banking อาจจำเป็นในอีก 21% ของหมู่บ้านที่ห่างไกล

ทั้งนี้ ข้อมูลยังไม่รวมกองทุนหมู่บ้าน



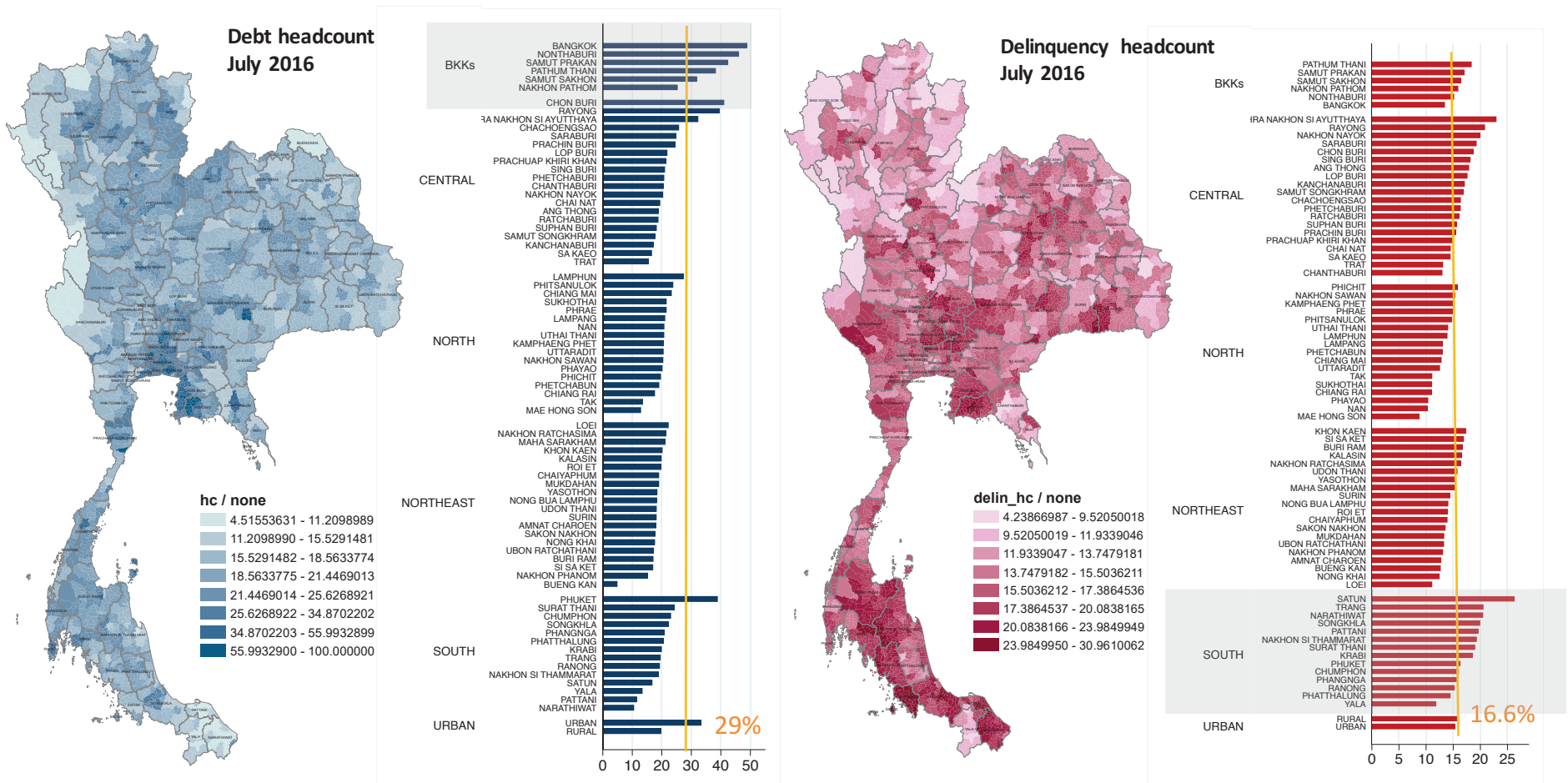
# ออกแบบและมุ่งเป้าแนวทางการแก้ไขหนี้ครัวเรือนไทย

## ด้วย Big data จากเครดิตบูโร

หนี้และหนี้เสียอยู่กับคนกลุ่มใด สินเชื่อประเภทใด ควรแก้ไขอย่างไร

# ภาคใต้มีสัดส่วนผู้กู้ที่มีหนี้เสียสูงสุด และสูงขึ้นในทุกปี

- เมื่อเทียบกับปัจจัยอื่นๆ ... หนี้เสียในภาคใต้มีความสัมพันธ์กับราคาขายพารา อย่างมีนัยสำคัญ
- การส่งเสริมให้เกษตรกรเข้าถึงเครื่องมือบริหารจัดการความเสี่ยง จึงเป็นนโยบายที่จำเป็น



# คนไทยเป็นหนี้เร็วแต่เด็ก เป็นหนี้นาน และเป็นหนี้จนแก่

- และที่สำคัญ...เด็ก Gen Y มีสัดส่วนผู้กู้ที่มีหนี้เสียสูงสุด
- การเสริมสร้างวินัยทางการเงิน ควรมุ่งเข้าไปตั้งแต่วัยเด็ก

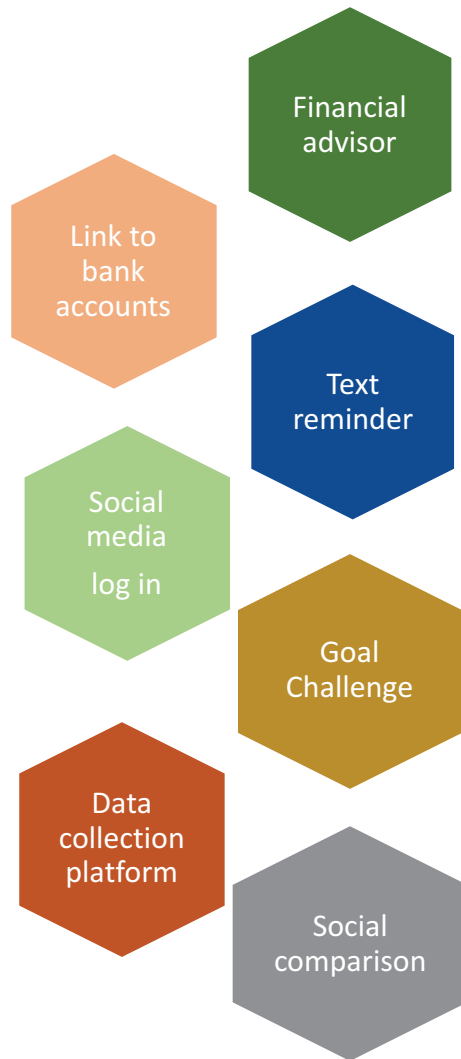




## ทดสอบและวัดผล Nudge ต่างๆ เพื่อสร้างวินัยทางการเงิน และศึกษาพฤติกรรมทางการเงินของคนไทย ด้วย Mobile Application

การทำบัญชีรายรับรายจ่ายอย่างสม่ำเสมอ ตลอดถึงเครื่องมือทางเศรษฐศาสตร์พฤติกรรม  
หรือ Nudge สามารถสร้างวินัยทางการเงินได้หรือไม่ อย่างไร

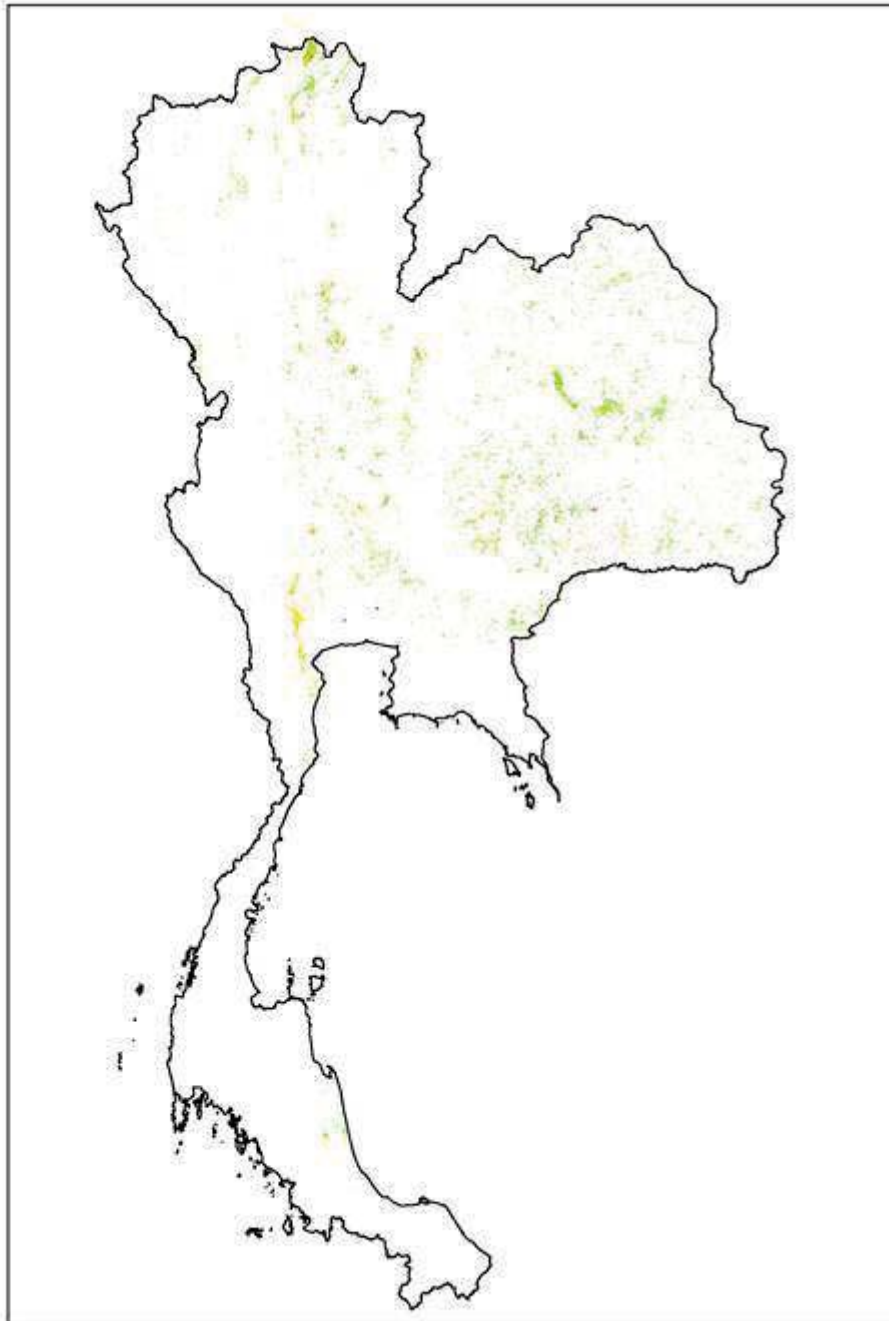
## Mobile Apps ที่สามารถทดลองและศึกษาผลของ Nudge ต่าง ๆ และเก็บข้อมูลพฤติกรรมทางการเงินของคนไทย





## พัฒนาตลาดประกันภัยพืชผลและสินเชื่อยั่งยืนให้เกษตรกรไทย ด้วยข้อมูลภาพถ่ายดาวเทียม และ Mobile Technology

ภาพถ่ายดาวเทียมและ Mobile Technology ที่เชื่อมโยงกับข้อมูลอื่น ๆ เป็น Big Data ภาค  
เกษตร จะสามารถสร้างฐานข้อมูลความเสี่ยงที่มีประสิทธิภาพ และสร้างตลาดประกันภัย  
พืชผลและสินเชื่อยั่งยืนได้อย่างไร



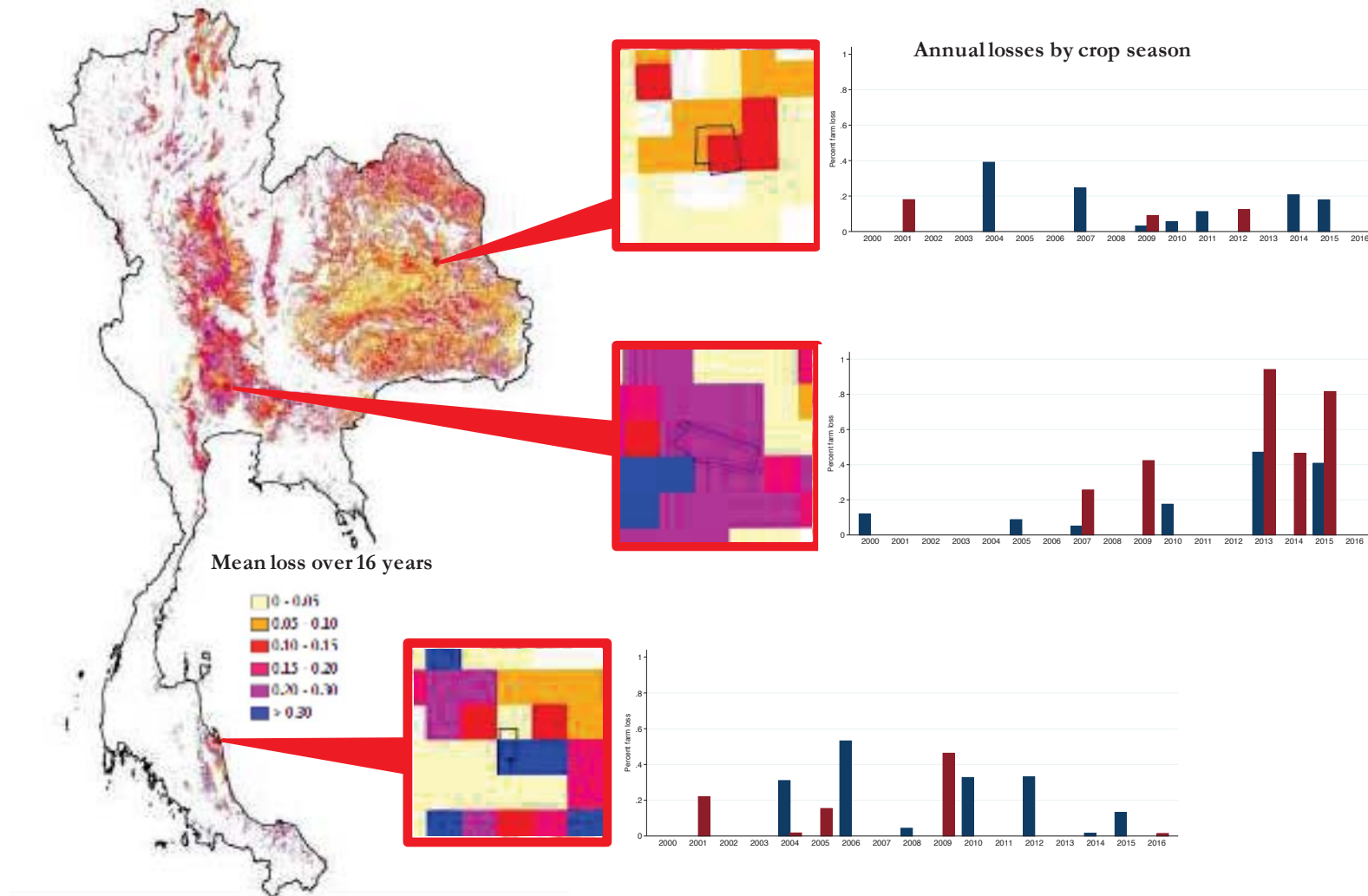
งานวิจัยล่าสุดสามารถนำภาพถ่ายดาวเทียมมาบ่งพื้นที่ปลูก การเจริญเติบโต และ ความเสียหายของข้าว ทั่วประเทศ ทุก ๆ 10 วัน เป็นเวลากว่า 20 ปี และละเอียด ~ 10 ไร่

May 2016



# แผนที่ความเสี่ยงการปลูกข้าวของไทย ที่ละเอียดขนาด 10 ไร่

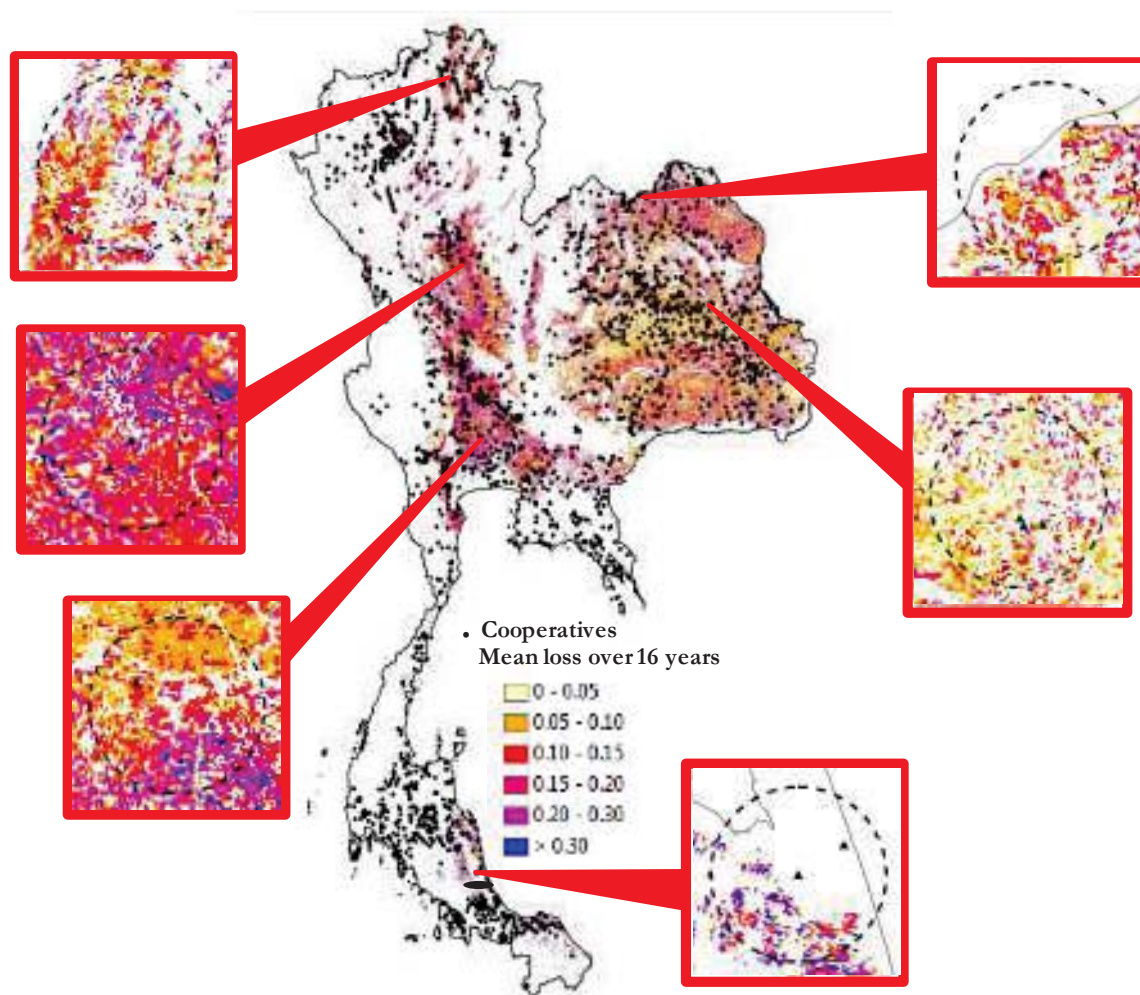
- เมื่อเชื่อมโยงกับ GIS ของแปลง สามารถบ่งถึง ความเสี่ยงรายแปลงของเกษตรกร



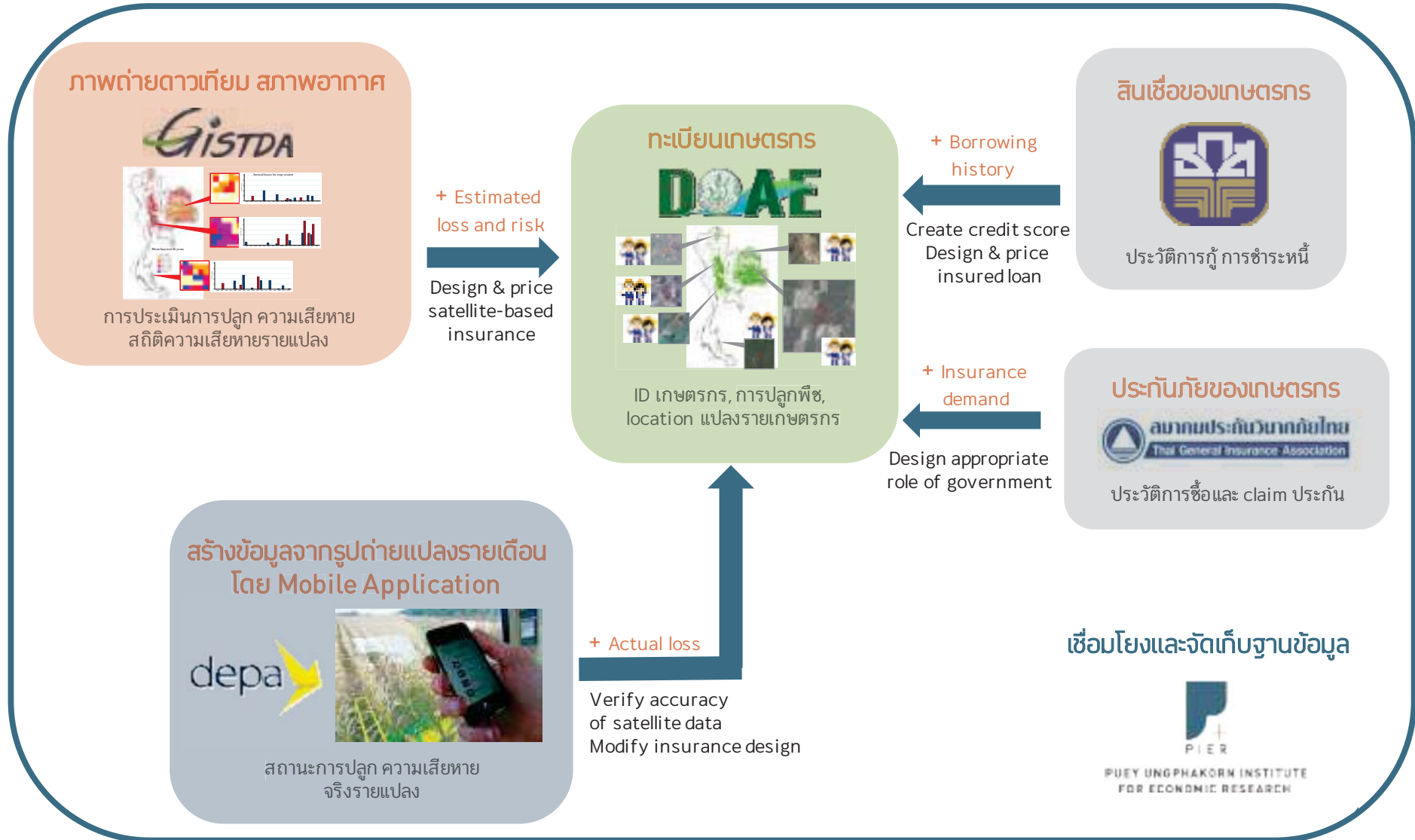


## สร้างข้อมูลความเสี่ยงของกลุ่มเกษตรกร หรือสหกรณ์

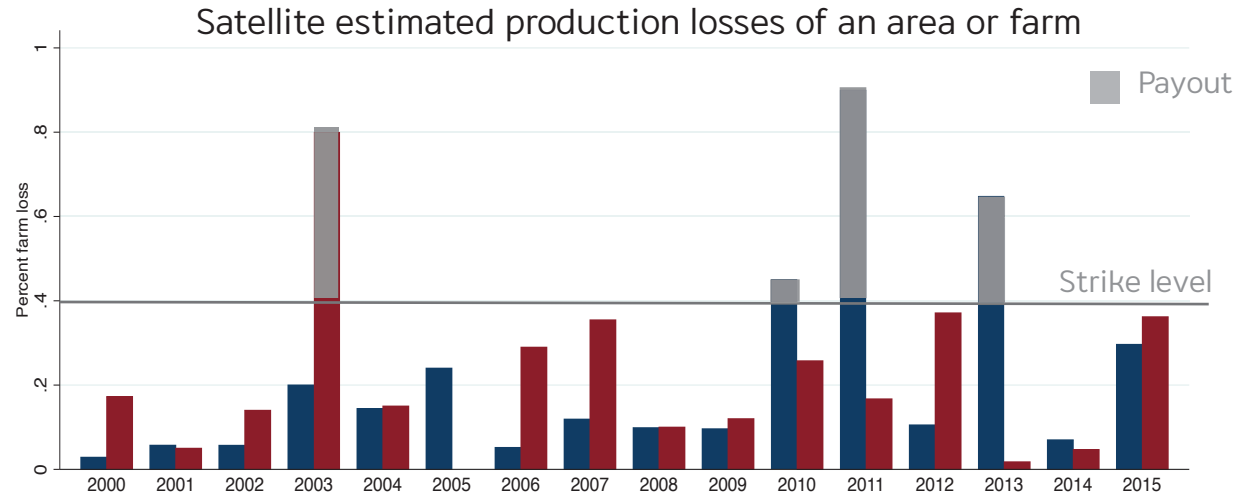
- แต่แผนที่ ๆ สร้างขึ้นถูกต้องแค่ไหน จะนำไปใช้อย่างไร โดยไม่มี ground truth data ที่ดีพอ?



# สร้าง Big Data ที่เชื่อมโยงและละเอียดระดับแปลงและเกษตรกร



# การออกแบบผลิตภัณฑ์ประกันภัยและสินเชื่อเกษตรกร โดยใช้ภาพถ่ายดาวเทียม และ Mobile technology เพื่อ Pilot ใช้จริง



ศึกษา (1) ประกันภัยที่หลากหลาย (2) สินเชื่อมีประกัน (3) สัญญารายเกษตรกร vs. กลุ่ม (4) บทบาทภาครัฐ

