

เงินกู้ดอกเบี้ยต่ำ

รับรองธุรกิจเทคโนโลยี BOI

ขยายสิทธิ BOI

สวทช.
NSTDA

TMC
a member of NSTDA

TDS



1 เมษายน 2559

วิทยากร : นายเอกชัย ขจรคำ รก.ผจก. CDP

งานสนับสนุนการวิจัย พัฒนาและวิศวกรรมภาคเอกชน (CDP)

บริการสนับสนุนภาคเอกชนเพื่อเพิ่มขีดความสามารถทางการแข่งขัน

CDP

ด้านเทคโนโลยี

- ข้อมูลและการเสาะหาเทคโนโลยี
- การให้คำปรึกษาเทคโนโลยี
- การวิเคราะห์และทดสอบ
- การรับจ้างและร่วมวิจัย ฯลฯ

ด้านโครงสร้างพื้นฐาน

- อุทยานวิทยาศาสตร์ประเทศไทย
- เขตอุตสาหกรรมซอฟต์แวร์ประเทศไทย
- ศูนย์ประชุมอุทยานวิทยาศาสตร์ประเทศไทย

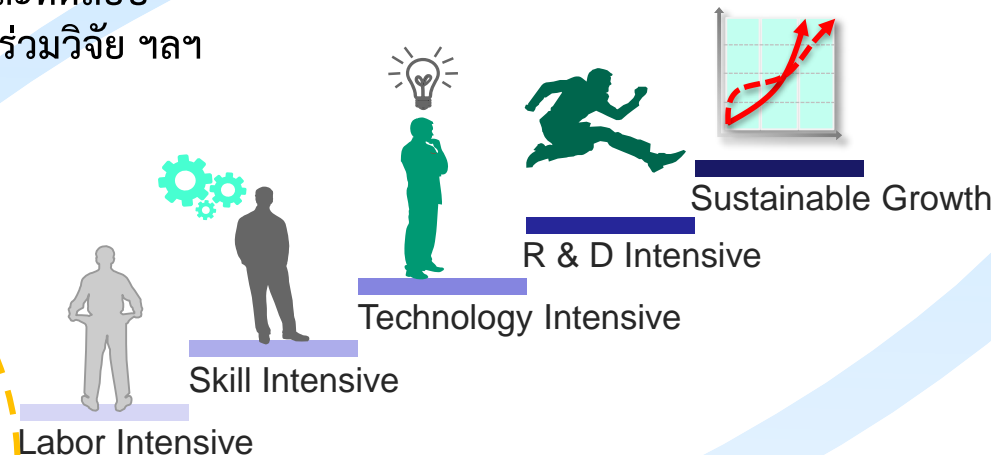
ด้านกำลังคน

- การฝึกอบรม
- ฐานข้อมูลผู้เชี่ยวชาญ
- การเสาะหานักวิจัย
- การแลกเปลี่ยนคน

ด้านการเงินและภาษี

- เงินร่วมลงทุน
- เงินกู้ดอกเบี้ยต่ำ
- รับรองงาน RD&I เพื่อหักค่าใช้จ่าย 300%
- ขยายสิทธิ BOI
- รับรองเทคโนโลยีขั้นสูงBOI

TDS



ด้านธุรกิจและทรัพย์สินทางปัญญา

- การบ่มเพาะธุรกิจเทคโนโลยี
- การถ่ายทอดเทคโนโลยี และใช้สิทธิทรัพย์สินทางปัญญา
- อุดหนุนค่าที่ปรึกษา 50%

1) โครงการเงินกู้ดอกเบี้ยต่ำ สวทช.

โครงการสนับสนุนการวิจัยพัฒนาและวิศวกรรมภาคเอกชน : Company Directed Technology Development Program

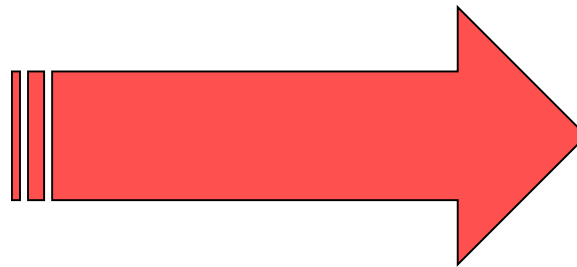
www.nstda.or.th/cd

วงเงินกู้ ไม่เกิน } 75% ของ งบม. โครงการ
(ไม่เกิน 30 ล้านบาท)



เพื่อการพัฒนาเทคโนโลยีภาคอุตสาหกรรม การผลิต เพื่อการค้นคว้าวิจัยและพัฒนา หรือ เพื่อใช้เทคโนโลยี ในการพัฒนา ผลิตภัณฑ์และกระบวนการผลิตตามความต้องการของบริษัท

ดอกเบี้ย = $\frac{1}{2}$ ของอัตราดอกเบี้ยเงินฝากประจำ 12 เดือน + 1.125%



2%

ระยะเวลาผ่อนชำระ ไม่เกิน 7 ปี

อาจมีเวลาปลอดชำระเงินต้นไม่เกิน 2 ปี

อัตราดอกเบี้ย 2% (+/-) ณ มค.59
+ เงื่อนไขสถาบันการเงิน



หมวดค่าใช้จ่ายที่อยู่ในข่ายการสนับสนุน

1. เงินเดือนค่าจ้างนักวิจัย/ช่างเทคนิค/พนักงานที่เกี่ยวข้องในโครงการ
2. ค่าเครื่องจักร/เครื่องมือ/อุปกรณ์ที่เกี่ยวข้องโครงการ
3. ค่าตอบแทนที่ปรึกษา / ผู้เชี่ยวชาญของโครงการ
4. ค่าฝึกอบรมที่เกี่ยวข้องกับโครงการ
5. ค่าใช้จ่ายอื่นๆ ที่เกี่ยวข้องกับโครงการ เช่น วัสดุดิบ สำหรับR&D และค่าส่งตัวอย่างตรวจวิเคราะห์ เป็นต้น

หมวดค่าใช้จ่ายที่ไม่อยู่ในข่ายการสนับสนุน

- ค่าจัดซื้อที่ดิน
- ค่าลงทุนสิ่งปลูกสร้าง/อาคารถาวร
- ค่าเงินทุนหมุนเวียน

เงินกู้ดอกเบี้ยต่ำ

CDP

โครงการสนับสนุนการวิจัยพัฒนาและวิศวกรรมภาคเอกชน : Company Directed Technology Development Program

www.nstda.or.th/cd

หมวด	เงิน สวทช.	เงินธนาคาร	เงินเอกชน	รวม
1.นักวิจัย	xxx	xxx	xxx	Xxx
2.เครื่องจักร	xxx	xxx	xxx	Xxx
3.ที่ปรึกษา	xxx	xxx	xxx	Xxx
4.ฝึกอบรม	xxx	xxx	xxx	Xxx
5.อื่นๆ	xxx	xxx	xxx	Xxx
รวม	<u>20 MB</u>	<u>10 MB</u>	10 MB	40 MB

<75%

>25%

100%

30 MB

<75%

อัตราดอกเบี้ย 2% (+/-) ณ มค.59
+ เงินใช้สถาบันการเงิน

โครงการเงินกู้ดอกเบี้ยต่ำ สวทช.

โครงการสนับสนุนการวิจัยพัฒนาและวิศวกรรมภาคเอกชน : Company Directed Technology Development Program

www.nstda.or.th/cd

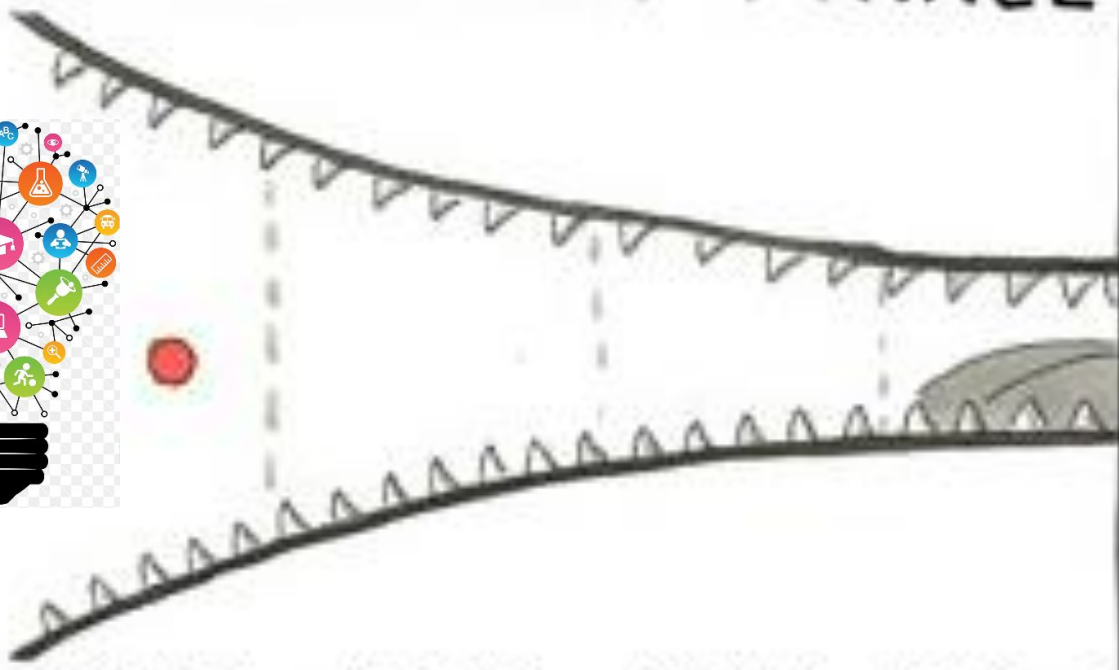
CDP



ใคร ? โครงการ ? ที่เข้าเงื่อนไข



INNOVATION FUNNEL



IDEATE DEFINE DESIGN DEVELOP
● YOU ARE HERE



โครงการเงินกู้ดอกเบี้ยต่ำ สวทช.

CDP

โครงการสนับสนุนการวิจัยพัฒนาและวิศวกรรมภาคเอกชน : Company Directed Technology Development Program

www.nstda.or.th/cd



คุณสมบัติ

- เป็นนิติบุคคลไทย
- ส่วนของผู้ถือหุ้นเป็นคนไทย > ร้อยละ 51
- มีความพร้อมด้านการจัดการและการเงิน
- ไม่ต้องคดี / ไม่เคยได้รับเงินสนับสนุนจากหน่วยอื่น / เป็น SMEs *

ลักษณะโครงการที่เข้าข่ายการสนับสนุน

- การพัฒนาหรือปรับปรุงผลิตภัณฑ์ใหม่
- การพัฒนาหรือปรับปรุงเทคโนโลยีกระบวนการผลิต
- การจัดสร้างหรือปรับปรุงห้องทดลองปฏิบัติการ
- การต่อยอดนำผลงานวิจัยไปใช้ประโยชน์เชิงพาณิชย์
- การพัฒนาเครื่องต้นแบบ หรือการทำวิศวกรรมย้อนรอย (Reverse Engineering)



โครงการเงินกู้ดอกเบี้ยต่ำ สวทช.

CDP

โครงการสนับสนุนการวิจัยพัฒนาและวิศวกรรมภาคเอกชน : Company Directed Technology Development Program

www.nstda.or.th/cd

ตัวอย่างโครงการ

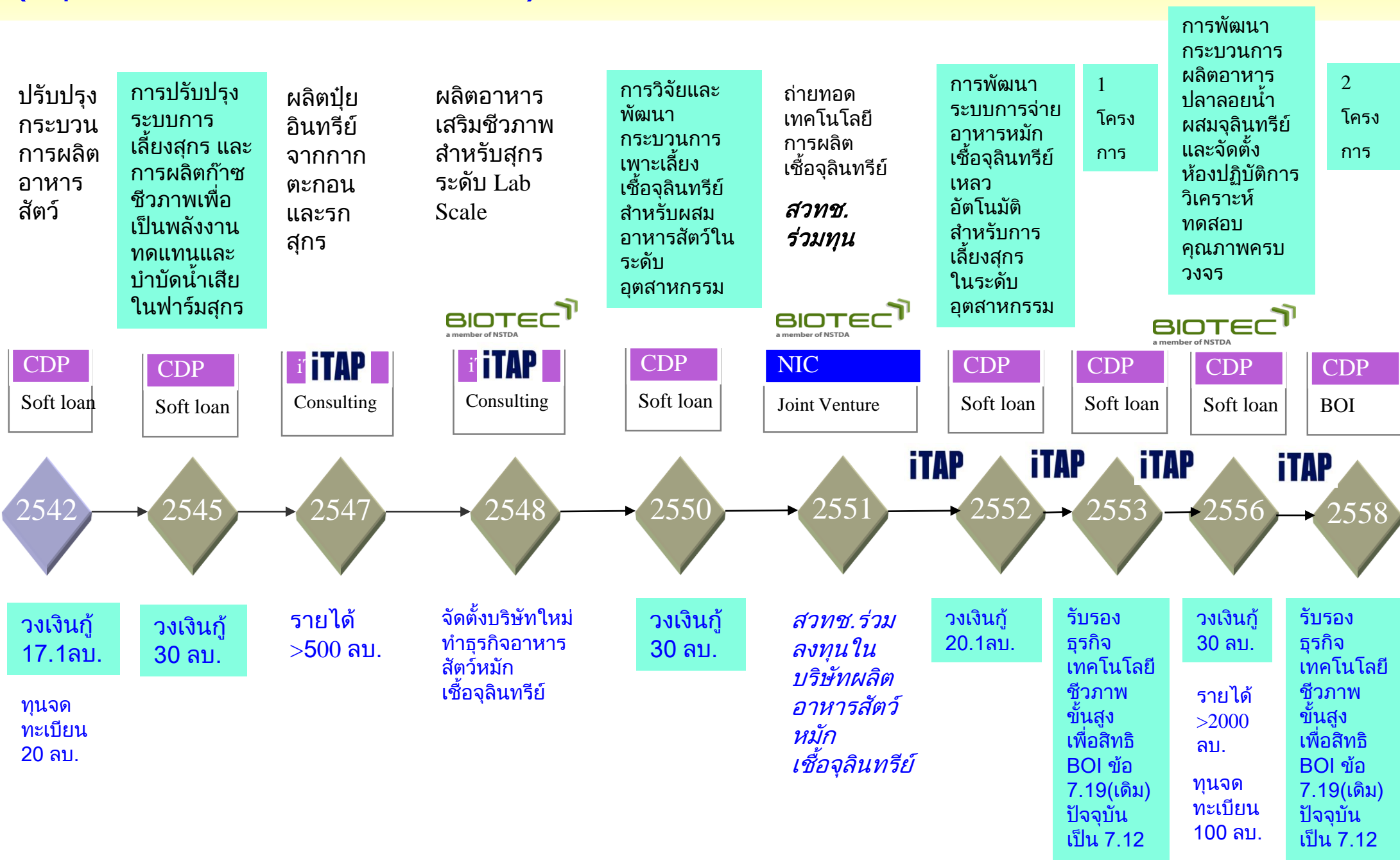


โครงการที่เคยได้รับการสนับสนุนเงินกู้ดอกเบี้ยต่ำ



จากฟาร์มหมู.....สู่อาหารเสริมชีวภาพ → Advance Biotechnology

(กลุ่มบริษัท เอส พี เอ็ม อาหารสัตว์)



ตัวอย่างบริษัทฯ ที่ได้รับการสนับสนุนจากโครงการ CDP

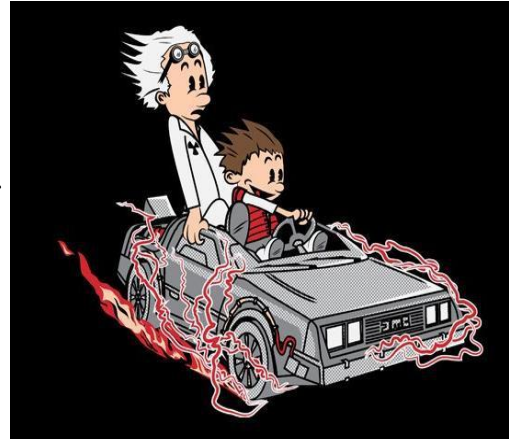


จากฟาร์มหมู.....สู่อาหารเสริมชีวภาพ → Advance Biotechnology

กลุ่มบริษัท เอส พี เอ็ม อาหารสัตว์ : แนวคิดและการพัฒนาเทคโนโลยีอาหารสัตว์



Automation & Autoparts Support



CHANGE

1. Fuel → Green tech → Energy / Engine
2. Efficiency / light → Material / Engine / Electrical
/ Man-power to Auto Machine
/ Design / Production Process and ,etc.





ห้างหุ้นส่วนจำกัด สามารถเกษตรยนต์

หจก. สามารถเกษตรยนต์ ผู้ผลิตรถตัดอ้อยประสิทธิภาพสูง น้ำหนักเบา สามารถตัดอ้อยได้มากกว่า 80-100 ตัน/วัน สามารถใช้ได้กับพื้นที่ไร่อ้อยทุกประเทศในเอเชีย

สวทช. ได้อนุมัติวงเงินกู้ดอกเบี้ยวต่ำ เพื่อให้ทาง หจก. สามารถเกษตรยนต์ พัฒนาชิ้นส่วนของรถตัดอ้อยและปรับปรุงกระบวนการผลิตในระดับอุตสาหกรรมให้มีประสิทธิภาพ ครอบคลุมการใช้งานการตัดอ้อยและเพื่อลดต้นทุนที่ต้องสั่งซื้อชิ้นส่วนจากต่างประเทศ

รถตัดอ้อยของห้างฯ ได้รับการยอมรับและเป็นที่ต้องการของตลาดทั้งในประเทศและต่างประเทศ อาทิ ประเทศบราซิล ที่อุตสาหกรรมส่วนใหญ่ของประเทศเป็นภาคการเกษตร มีการปลูกอ้อยกันมากที่สุด

โครงการเงินกู้ดอกเบี้ยต่ำ สวทช.

CDP

โครงการสนับสนุนการวิจัยพัฒนาและวิศวกรรมภาคเอกชน : Company Directed Technology Development Program

www.nstda.or.th/cd

วิธีเข้าร่วมโครงการ



เงินกู้ดอกเบี้ยต่ำ

โครงการสนับสนุนการวิจัยพัฒนาและวิศวกรรมภาคเอกชน : Company Directed Technology Development Program

www.nstda.or.th/cd

ธนาคารที่เข้าร่วมโครงการ

7 สถาบันการเงินหลักของประเทศไทย



ธนาคารกรุงศรีอยุธยา



ธนาคารกรุงไทย
KRUNG THAI BANK PUBLIC COMPANY LIMITED



Bangkok Bank
ธนาคารกรุงเทพ

TMB ธนาคารทหารไทย
TMB BANK



100
ธนาคารไทยพาณิชย์
SIAM COMMERCIAL BANK

ธนาคารกสิกรไทย
KASIKORNBANK 泰牛农银行



EXIM
THAILAND

ธนาคารเพื่อการส่งออกและนำเข้าแห่งประเทศไทย
EXPORT-IMPORT BANK OF THAILAND

ขั้นตอนดำเนินโครงการ

ดูใน web site

ยื่นคำขอ
+ ข้อเสนอโครงการ

ตรวจสอบ
& ประเมิน

นำเสนอ CD Board
เพื่อพิจารณา

โอนเงินให้
BANK

ติดตาม ค.ก้าวหน้า/
ปิดโครงการ/ชำระหนี้

www.nstda.or.th/cd

File Edit View Favorites Tools Help

โครงการสนับสนุนการวิจัย พัฒนาและวิศวกรรมภาคเอกชน

Page

CD
COMPANY DIRECTED TECHNOLOGY
DEVELOPMENT PROGRAM

พัฒนาเทคโนโลยีที่ก้าวหน้า
มุ่งสู่เส้นทางความสำเร็จในธุรกิจ



สถาบันการเงิน
ที่เข้าร่วมโครงการ CD

TMC สาขา NSTDA
a member of NSTDA

- บริการ
- ข่าวสารหน่วยงาน
- กิจกรรมและสัมมนา
- ผลการดำเนินงาน
- ผลงานเด่น
- คำถามที่พบบ่อย
- เว็บไซต์

← กุมภาพันธ์ 2009 →

หน้าแรก เกี่ยวกับหน่วยงาน ติดต่อหน่วยงาน

ระบุคำค้นหา

ค้นหา

โครงการสนับสนุนการวิจัย พัฒนาและวิศวกรรมภาคเอกชน (Company Directed Technology Development Program : CD)

เป็นหน่วยงานที่ให้ความช่วยเหลือด้านการเงิน ในรูปแบบเงินกู้ดอกเบี้ยต่ำแก่เอกชน ในภาคอุตสาหกรรม การผลิต เพื่อการค้นคว้า วิจัย และพัฒนา เพื่อใช้เทคโนโลยีในการพัฒนาผลิตภัณฑ์ และกระบวนการผลิต ตามความต้องการของบริษัท โดยเน้นให้การสนับสนุน โครงการในสาขาต่าง ๆ ดังนี้

- สาขาพันธุวิศวกรรมและเทคโนโลยีชีวภาพ
- สาขาโลหะและวัสดุ
- สาขาอิเล็กทรอนิกส์และคอมพิวเตอร์
- สาขาอื่น ๆ ที่จะนำการพัฒนาไปสู่ความก้าวหน้าทางวิทยาศาสตร์ และเทคโนโลยี

วัตถุประสงค์ : ให้การช่วยเหลือด้านการเงินแก่เอกชนในภาคอุตสาหกรรม เพื่อการค้นคว้า วิจัยและพัฒนา เพื่อใช้เทคโนโลยีในการปรับปรุงผลิตภัณฑ์ และกระบวนการผลิตตามความต้องการของบริษัท

+ อ่านต่อ

ตารางสรุปอัตราดอกเบี้ย

สถาบันการเงิน	อัตราดอกเบี้ยเงินกู้ ของธนาคารพาณิชย์ทั่วไป	อัตราดอกเบี้ย	ส่วนต่างดอกเบี้ย
---------------	--	---------------	------------------



ตรวจสอบคุณสมบัติ

อัตราดอกเบี้ย

ตารางแสดงข้อมูลสรุปอัตราดอกเบี้ยล่าสุด



click here

บริการ

ตรวจสอบคุณสมบัติ

ชื่อกิจการ :

ประเภทการจดทะเบียน :

ทุนจดทะเบียน : น้อยกว่าหรือเท่ากับ 200 ล้านบาท

มากกว่า 200 ล้านบาท

* หากทุนจดทะเบียนมากกว่า 200 ล้านบาท ต้องพิจารณาผลกระทบของโครงการร่วมด้วย

ถือหุ้นโดยคนไทย (%) : มากกว่าหรือเท่ากับ 51%

น้อยกว่า 51%

ตรวจสอบคุณสมบัติ

- ▶ บริการเงินกู้ดอกเบี้ยต่ำ
 - » โครงการเงินกู้ดอกเบี้ยต่ำเพื่อการพัฒนาเทคโนโลยี
 - » โครงการเงินกู้ดอกเบี้ยต่ำเพื่อจัดทำระบบบำบัดน้ำเสีย และผลิตก๊าซชีวภาพ

- ▶ การรับรองโครงการธุรกิจเทคโนโลยีชีวภาพ



www.nstda.or.th/cd

บริการ

วงเงินสนับสนุน

วัตถุประสงค์ของ เงินกู้ เพื่อ ให้เอกชนมี งบประมาณในการวิจัย พัฒนา และวิศวกรรม ที่สามารถ นำ ผลไปสู่งาน การค้า รวมถึง การลงทุนจัดตั้งหรือปรับปรุงห้องทดลองปฏิบัติการ และลักษณะ งานอื่น ๆ โดยให้กู้สูงสุดไม่เกินร้อยละ 75 ของ ค่าลงทุนทั้ง โครงการ และวงเงินกู้ของแต่ละโครงการจะต้องไม่เกิน 30 ล้านบาท

การคำนวณอัตราดอกเบี้ย

งบประมาณโครงการ : 5,000,000 บาท
 * กรุณากรอก ปีแล้ว เลข
 เลือกธนาคาร : กรุงเทพ
 ระยะเวลาผ่อนชำระ : 84 เดือน
 * ระยะเวลาผ่อนชำระไม่เกิน 84 เดือน

คำนวณอัตราดอกเบี้ย

	กรณี เงินกู้ดอกเบี้ยต่ำ	กรณี เงินกู้ดอกเบี้ยปกติ (ลูกค้าทั่วไป)
งบประมาณ		
- งบประมาณโครงการรวม (บาท)	5,000,000	5,000,000
- วงเงินที่ได้รับการสนับสนุน* (บาท) (ไม่เกิน 75%ของงบประมาณโครงการรวม สูงสุดไม่เกิน 30 ล้านบาท)	3,750,000	3,750,000
อัตราดอกเบี้ย		
อัตราดอกเบี้ย ที่ได้รับ (เปอร์เซ็นต์)	2.00	8.50
การผ่อนชำระ		
- ระยะเวลาผ่อนชำระ** (เดือน)	84	84
- มูลค่าการผ่อนชำระรวมต่องวด (บาทต่อ เดือน)	47,877.88	59,386.82
- มูลค่าการผ่อนชำระทั้งหมด (บาท)	4,021,742.03	4,988,492.88
ผลประโยชน์ที่ได้รับตลอดโครงการ		
ต้นทุนของดอกเบี้ยที่ลดลง กรณีได้รับ การสนับสนุนเงินกู้ดอกเบี้ยต่ำ		966,750.85

- บริการเงินกู้ดอกเบี้ยต่ำ
 - » โครงการเงินกู้ดอกเบี้ยต่ำเพื่อการพัฒนาเทคโนโลยี
 - » โครงการเงินกู้ดอกเบี้ยต่ำเพื่อจัดทำระบบมาบัตริ์ค เลือ และผลิตก๊าซชีวภาพ
- การรับรองโครงการธุรกิจเทคโนโลยีชีวภาพ

2) รับรองธุรกิจเทคโนโลยี BOI

สภาหอการค้า
NSTDA

TMC
a member of NSTDA



3) ขยายสิทธิ BOI

2) ออกหนังสือรับรองโครงการกิจการ
ที่เข้าข่ายขอรับการส่งเสริมจาก BOI

เพื่อขอใช้สิทธิตามประเภทกิจการที่ได้รับการส่งเสริม
พิเศษ ใน 2 ประเภทกิจการ คือ

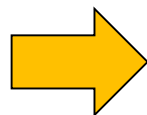
ประเภท 7.12 กิจการเทคโนโลยีชีวภาพ(Biotechnology)
ประเภท 2.3 กิจการวัสดุก้าวหน้าและวัสดุนาโน
(Advanced and Nano material)
* รายละเอียดตามเงื่อนไขของ BOI

3) บริการขยายสิทธิประโยชน์ BOI
ตามมาตรการ Merit-based
Incentives

ไม่ต้องผ่านการเห็นชอบจากคณะทำงาน STI /
ใช้สำเนาใบเสร็จจาก สวทช. เป็นหลักฐานในการตรวจสอบเพียงอย่างเดียว

Donate to NSTDA
“กองทุนเพื่อการพัฒนา
วิทยาศาสตร์และเทคโนโลยี”

<http://www.nstda.or.th/sti-fund/>



สิทธิพิเศษทางภาษีเพิ่มเติม 1 ปี	สิทธิพิเศษทางภาษีเพิ่มเติม 2 ปี	สิทธิพิเศษทางภาษีเพิ่มเติม 3 ปี
1% ของรายรับของ 3ปี แรกรวมกัน หรือ 200 ล้านบาท อย่างใดอย่างหนึ่งที่ต่ำกว่า	2% ของรายรับของ 3ปี แรกรวมกัน หรือ 400 ล้านบาท อย่างใดอย่างหนึ่งที่ต่ำกว่า	3% ของรายรับของ 3ปี แรกรวมกัน หรือ 600 ล้านบาท อย่างใดอย่างหนึ่งที่ต่ำกว่า

งานสนับสนุนการวิจัย พัฒนาและวิศวกรรมภาคเอกชน (CDP)

คน



นายเอกชัย ขจรคำ
รท. ผู้จัดการ CDP

ส่วนกลาง



นส.สรญา
พินุลกุลสัมฤทธิ์
นักวิเคราะห์(อาวุโส)



นางกัลยา
สุพานิช
นักวิเคราะห์



นส.อริสรา
อุษพันธ์
นักวิเคราะห์



นส.อริสรา
รอดมัย
นักวิเคราะห์

**+
CDP
คนใหม่
เริ่ม 1 เมย.59**

.....
.....
นักวิเคราะห์



นส.เบญจรัตน์
มนีรัตน์
จนท.บริหารงาน
ทั่วไป

เครือข่ายภูมิภาค

ITA เครือข่าย (นายวิสันต์ เกียรติบัวใหญ่)
CD เครือข่าย **ม.ขอนแก่น**



ITA เครือข่าย (นส.สุติพร นักร้อง)
CD เครือข่าย **ม.สงขลานครินทร์**



**ทีมงาน สวทช. (ศจ.)
สวทช.
ภาคเหนือ**

โครงการเงินกู้ดอกเบี้ยยต่ำ

งานสนับสนุนการวิจัย พัฒนาและวิศวกรรมภาคเอกชน (CDP)

ศูนย์บริหารจัดการเทคโนโลยี

สำนักงานพัฒนาวิทยาศาสตร์และเทคโนโลยีแห่งชาติ (สวทช.)

เลขที่ 111 อุทยานวิทยาศาสตร์ประเทศไทย

ถ.พหลโยธิน ต.คลองหนึ่ง อ.คลองหลวง จ.ปทุมธานี 12120

โทรศัพท์ 0-2564-7000 ต่อ 1334-1339

โทรสาร 0-2564-7003

E-mail : cd@nstda.or.th Website: www.nstda.or.th/cd

พัฒนาการของคน?



คลาน
10 เดือน



เดิน
15 เดือน



กระโดดขาเดียว
4 ปี

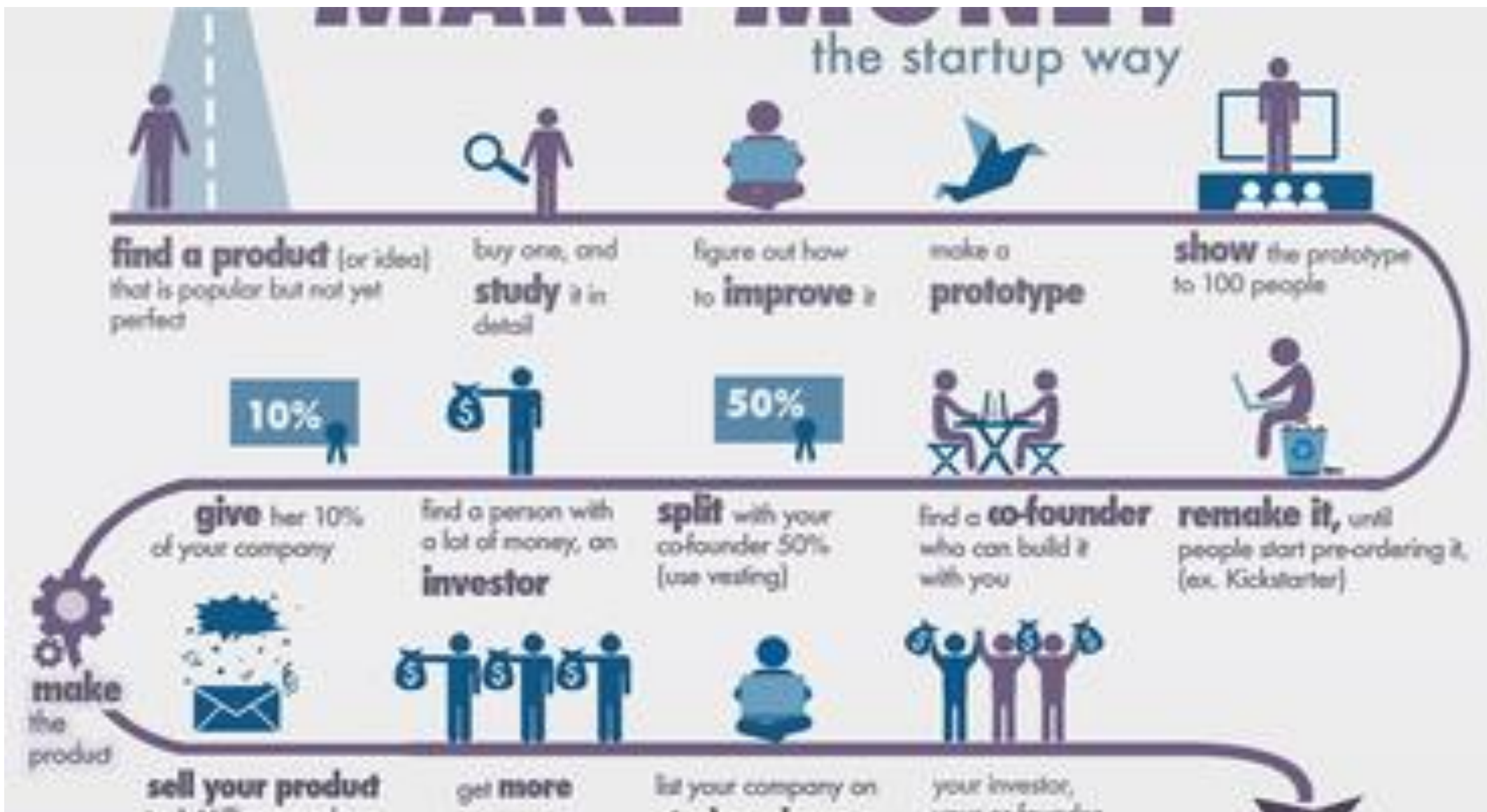


กระโดดขาสองขา
หรือกระโดดเชือก
5 ปี



ถีบจักรยานสองล้อ
5 ปี

พัฒนาการของบริษัท



พัฒนาการของคน&บริษัท+RDI



**It's Never Too Late
to Start a Business**





ขอขอบคุณครับ

ขอให้ทุกท่านผ่านพ้นไปสู่ความสำเร็จ สดใสและเติบโตอย่างยั่งยืน