

**จุดเปลี่ยนอุตสาหกรรมอาหารและภาคเกษตรไทย:
บทเรียนและโอกาสจากภัยพิบัติ**

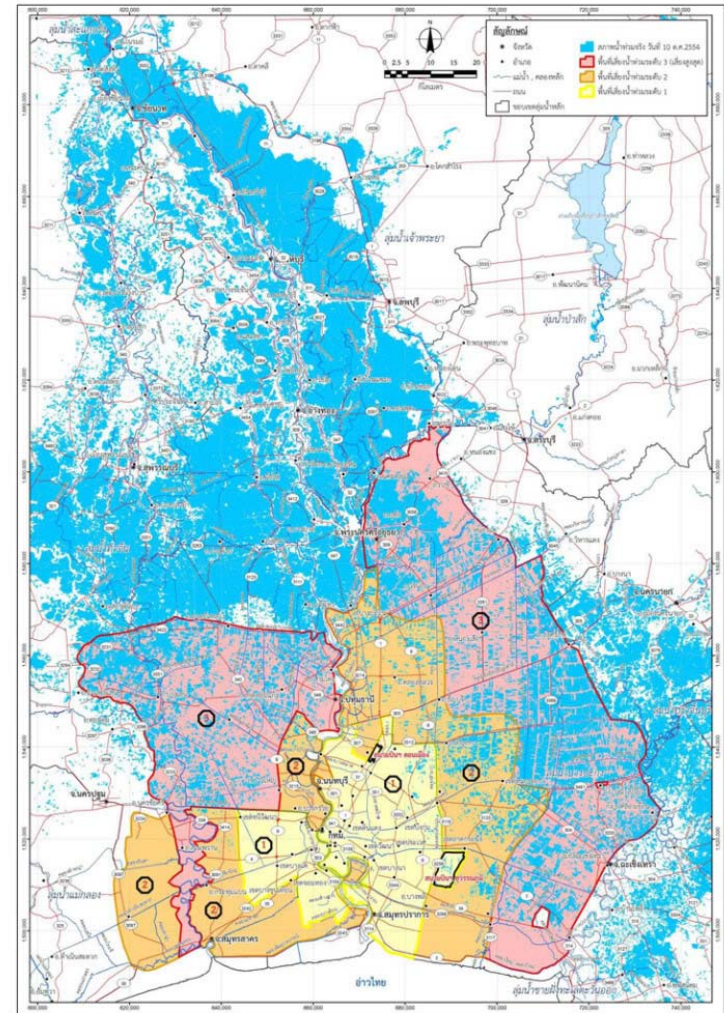
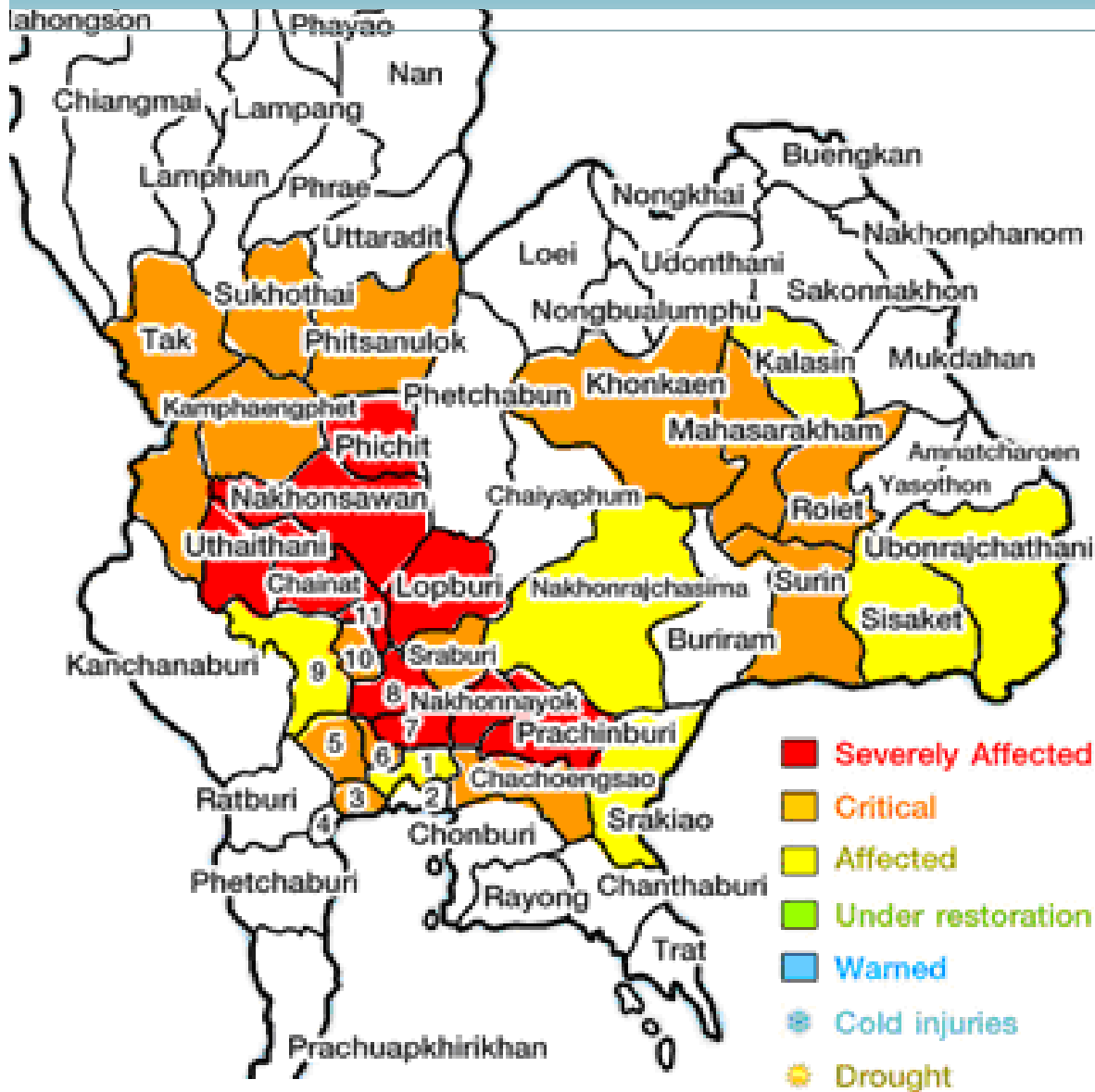
By

Mr.Paiboon Ponsuwanna

Thai National Shippers' Council



พื้นที่ที่ได้รับผลกระทบจากน้ำท่วม



Effect of Thai floods on Japanese companies

Automobiles	Honda	Factory submerged	No prospect of recovery	
	Toyota	Parts not supplied by flood-damaged manufacturer	Production suspended	Until Saturday. Considering air shipment of parts and other measures
	Nissan			Until Wednesday
	Isuzu			Until Friday
Electronics	Nikon	Digital camera factory submerged	No prospect of recovery	
	Sony			
	Canon	Printer-related factory submerged	Considering production at a different factory in Thailand and other areas	
	Nidec	Two electronic parts factories submerged and employees at four factories evacuated	Considering production in China and other countries	
	TDK	Electronic parts factory submerged	Considering production at a different factory in Thailand	
Food	Ajinomoto/Calpis	Jointly established beverage plant submerged	Considering production at a different factory in Thailand	

Source: the nation

ผลกระทบจากน้ำท่วม: ด้านเกษตรกรรม

- 1) ด้านพืช **เกษตรกร 1,284,106 ราย** พื้นที่การเกษตรคาดว่าจะเสียหาย 12.60 ล้านไร่ แบ่งเป็น ข้าว 9.98 ล้านไร่พืชไร่ 1.87 ล้านไร่ พืชสวนและอื่นๆ 0.75 ล้านไร่
- 2) ด้านประมง **เกษตรกร 130,041 ราย** พื้นที่เพาะเลี้ยงสัตว์น้ำคาดว่าจะเสียหาย แบ่งเป็น บ่อปลา 215,531 ไร่ บ่อกุ้ง/ปู/หอย 53,557 ไร่ กระชัง/บ่อซีเมนต์ 288,387ตารางเมตร ด้านปศุสัตว์ เกษตรกร 254,670 ราย สัตว์ได้รับผลกระทบทั้งสิ้น 30.32 ล้านตัว แปลงหญ้า 17,776 ไร่

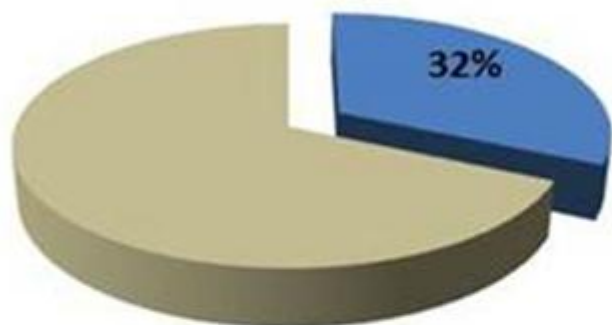


ที่มา: สำนักงานเศรษฐกิจการเกษตร

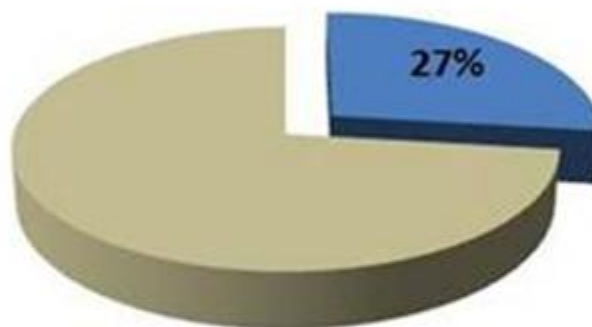
Commodities Most Impacted By The Thailand Floods

(as a percentage of the item's total shipments to the U.S. since July 2007)

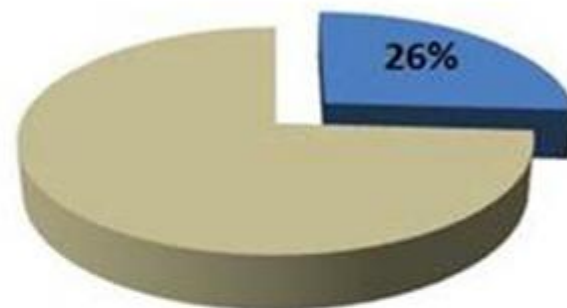
Coconut 
31,431 shipments



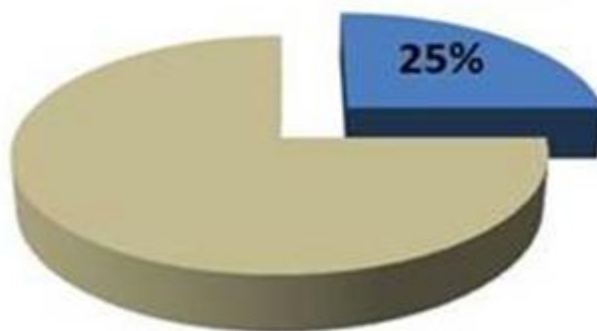
Shrimp 
46,097 shipments



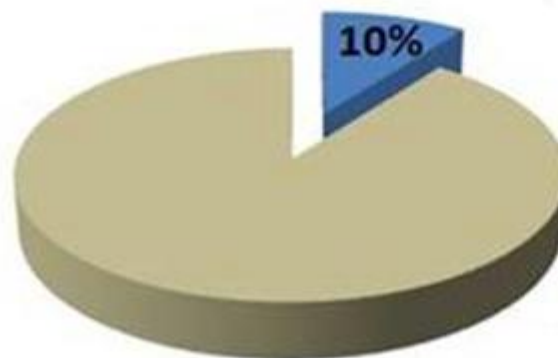
Rice 
52,891 shipments



Pineapples 
23,209 shipments



Furniture 
24,580 shipments



ผลกระทบจากน้ำท่วม: ด้านอุตสาหกรรม

- 1) **โรงงานได้รับผลกระทบไม่ต่ำกว่า 1,300 ราย หรือ 15% ของโรงงานอาหารทั้งหมด** เป็นโรงงานทางภาคเหนือ และภาคกลาง โดยโรงงานที่น้ำท่วมขั้นรุนแรงประมาณ 350 ราย ส่วนในพื้นที่กรุงเทพฯ และปริมณฑลประมาณ 950 ราย โรงงานในพื้นที่นิคมอุตสาหกรรมทั้ง 7 ในจังหวัดพระนครศรีอยุธยา และ ปทุมธานี ซึ่งเป็นโรงงานขนาดใหญ่ กว่า 38 แห่ง นอกจากนี้ยังมีโรงงานบรรจุภัณฑ์ และส่วนผสม อีกกว่า 30 แห่ง
- 2) **โรงงานนอกพื้นที่น้ำท่วมได้รับผลกระทบทางอ้อมจากการขาดแคลนวัตถุดิบอีก 10%-30%** คิดเป็นมูลค่าความเสียหายรวมกว่า 50,000 ล้านบาท จากการหยุดกิจกรรมขั้นต่ำ 3 เดือน
- 3) ผลกระทบจากน้ำท่วมทำให้**มูลค่าส่งออกอาหารในปีนี้นายตัวเพียง 20%** คิดเป็นมูลค่า 963,000 ล้านบาท ต่ำกว่าที่คาดการณ์
- 4) **ดัชนีความเชื่อมั่นภาคอุตสาหกรรมอาหาร** โดยรวมเดือนพฤศจิกายนปี 54 ลดลงครั้งแรกในรอบปี ที่ระดับ 47.7 จากปัญหาการจ้างงาน ต้นทุนวัตถุดิบ และการขนส่ง

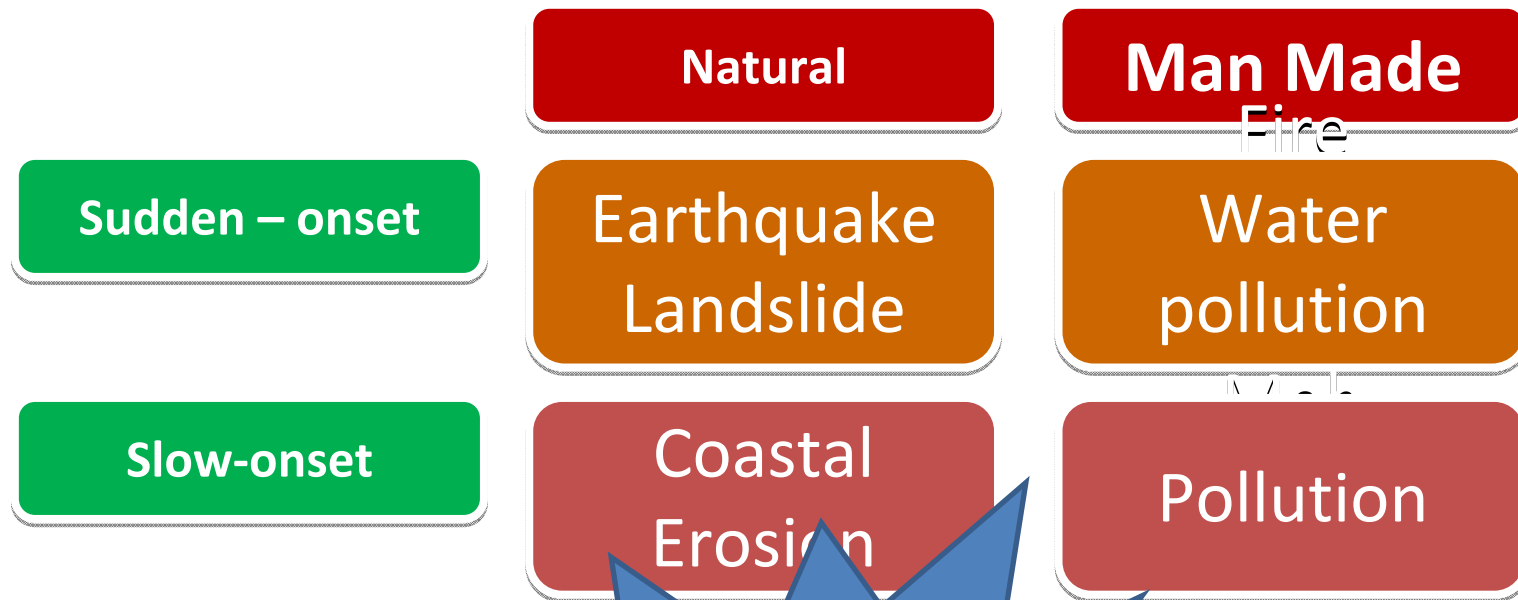


ผลกระทบจากน้ำท่วม: ด้านการส่งออก

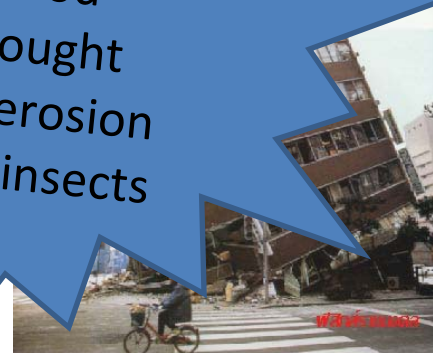
- 1) **มูลค่าการส่งออก** ของไทย เดือนพฤศจิกายน 2554 อยู่ที่ 15,498 ล้าน USD **ลดลง** จากช่วงเดียวกันของปีก่อนถึง 12.4 เปอร์เซ็นต์ ติดลบเป็นครั้งแรกในรอบ 2 ปี (กระทรวงพาณิชย์)
- 2) **จำนวนสินค้าบรรจุตู้** ที่ไอซีดีลาดกระบังขนส่งจากสถานีโดยรถไฟไปท่าเรือแหลมฉบัง **ลดลง** จากปกติวันละ 750 ตู้คอนเทนเนอร์ ก็เหลือเพียงประมาณ 600 ตู้คอนเทนเนอร์/วัน
- 3) ท่าเรือกรุงเทพ ต้องเร่งเคลียร์ **สินค้าจำนวนมากที่ตกค้าง** ในท่าเรือ เนื่องจากเจ้าของโรงงานและคลังสินค้าประสบภัยน้ำท่วม



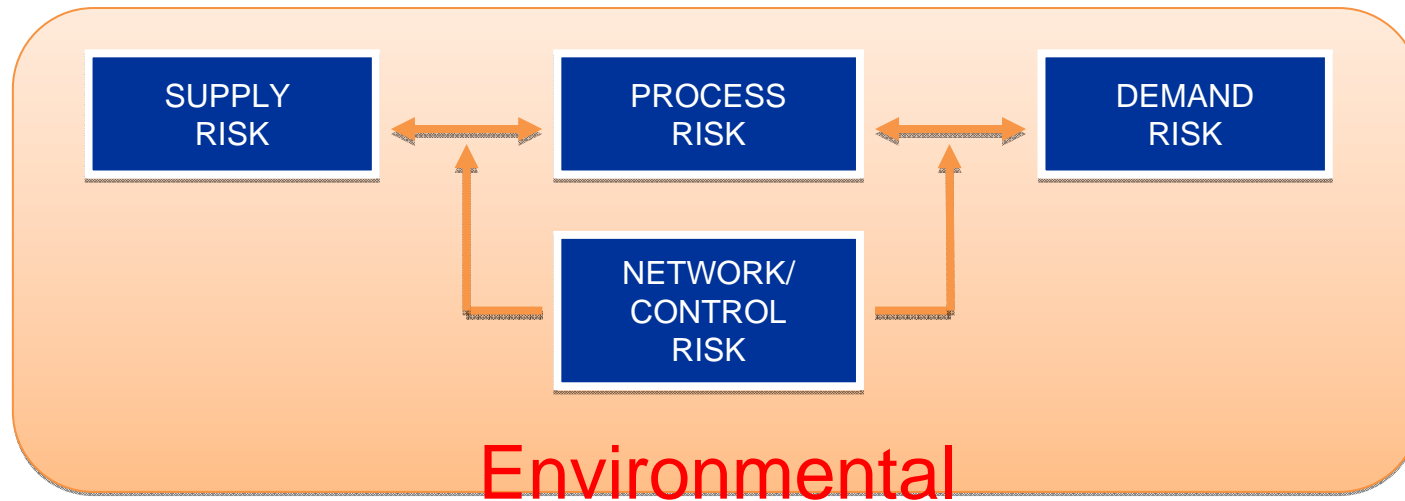
Supply Chain Risk: Disaster category model in Thailand



Flood
Drought
Soil erosion
Pest insects



The five sources of risk



Demand Risk	Supply Risk	Process Risk	Network/Control Risk	Environment Risk
<ul style="list-style-type: none"> • ความผันผวนของปริมาณการบริโภค • จำนวนฐานลูกค้า • วงจรชีวิตสั้น • คู่แข่งที่มีเทคโนโลยีสูง 	<ul style="list-style-type: none"> • การพึ่งพาซัพพลายเออร์เพียงรายเดียว • ปัญหาด้านคุณภาพและการจัดการของซัพพลายเออร์ • ความแปรปรวนของระยะเวลาในการจัดส่งวัตถุดิบ 	<ul style="list-style-type: none"> • ความแปรปรวนของผลผลิตในอุตสาหกรรม • ระยะเวลาการเตรียมการผลิตและกระบวนการที่ไม่ยืดหยุ่น • ความน่าเชื่อถือของอุปกรณ์ • การ Outsourcing กระบวนการทางธุรกิจที่สำคัญ 	<ul style="list-style-type: none"> • ความสัมพันธ์ในซัพพลายเชนที่ไม่สมดุลย์ • ขาดการวางแผนและคาดการณ์ปริมาณความต้องการของตลาด • ผลกระทบจาก Bullwhip effect 	<ul style="list-style-type: none"> • ภัยพิบัติทางธรรมชาติ • การก่อการร้ายและสงคราม • การเปลี่ยนแปลงของกฎระเบียบ • ภาวะทางภาษีและโควต้าในการผลิต

Possible Solution

- Focus on firms' supply chain resilience – from Just-in-Time (JIT) to Just-in-Case (JIC)
- Explore possibility of going to other ASEAN countries...



Thank you