

แนวทางการเตรียมความพร้อมเพื่อขอรับสิทธิประโยชน์ BOI ตามมาตรการปรับปรุงประสิทธิภาพด้านการยกระดับไปสู่

อุตสาหกรรม 4.0



เป้าหมายของเรา



>3.60

คะแนนมากกว่า 3.60 (เต็ม 6)

เป้าหมายที่ต้องบรรลุ



พิจารณาทั้งหมด 12 มิติย่อย คะแนน Thailand i4.0 Index

แผนการลงทุนเพื่อยกระดับอุตสาหกรรม 4.0 ต้องเป็นไปตามเกณฑ์ที่กำหนด ดังนี้ (ทั้งนี้ **จะต้องมีการลงทุนในด้านที่ 1** และด้านที่ 2 หรือด้านที่ 3 (ด้านใดด้านหนึ่ง))

| | | |
|-------------------------------------|--|-------------------|
| | ด้านที่ 1 การนำระบบอัตโนมัติและการเชื่อมต่อระหว่างอุปกรณ์ (Automation and Network Technology) | |
| <input checked="" type="checkbox"/> | 1. กระบวนการผลิต/การบริการ (Production/Service) (ประกอบไปด้วย 1. Production Automation 2. Production Network 3. Smart Production) | Automation |
| <input type="checkbox"/> | 2. ระบบ Facility แบบอัตโนมัติ/อัจฉริยะ (ประกอบไปด้วย 1. Facility Automation 2. Facility Network 3. Smart Facility) | |
| <input checked="" type="checkbox"/> | ด้านที่ 2 การวิเคราะห์ข้อมูลและการปฏิบัติการที่ชาญฉลาด (Smart Operation) | |
| <input checked="" type="checkbox"/> | 3. ระบบสารสนเทศและ/หรือ ERP สำหรับกระบวนการบริหารและธุรกรรม (Enterprise) (ประกอบไปด้วย 1. Enterprise Automation 2. Enterprise Network 3. Smart Enterprise) | Digital |
| <input type="checkbox"/> | 4. การเชื่อมโยงและแลกเปลี่ยนข้อมูลระหว่างกระบวนการผลิต (Production) และกระบวนการบริหารและธุรกรรม (Enterprise) Internal Integration => Planning Level 3 | |
| <input type="checkbox"/> | ด้านที่ 3 การนำเทคโนโลยีดิจิทัล มาใช้บริหารจัดการในกระบวนการผลิตและการบริหารองค์กร (Digital Technology in Production and Enterprise Processes) | Digital |
| <input type="checkbox"/> | 5. การเชื่อมโยง และแลกเปลี่ยนข้อมูลระหว่างองค์กรและลูกค้า (Suppliers & Customers) External Integration | |
| <input type="checkbox"/> | 6. กระบวนการที่เกี่ยวข้องกับวงจรชีวิตผลิตภัณฑ์ (Product Life Cycle) => Planning Level 3 | |
| <input type="checkbox"/> | 7. การวิเคราะห์ตลาดและผลิตภัณฑ์ (Market Analysis) — ไม่นำมิตินี้มาพิจารณา | |

หลักการพิจารณา

จะต้องมีการลงทุนในด้านที่ 1 (ทุกกรณี) และด้านที่ 2 หรือ ด้านที่ 3 (ด้านใดด้านหนึ่ง)

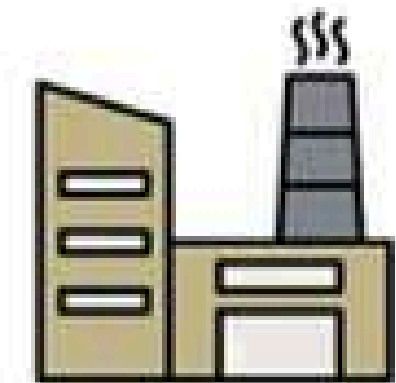
พิจารณาทั้งหมด 12 มิติย่อย
คะแนนประเมินที่ผ่านเกณฑ์พิจารณา
ต้องได้มากกว่า **3.60**

(โดยคำนวณจาก ผลรวมของคะแนน Banding ในแต่ละมิติ หารด้วย 12)

PROCESS FLOW

INDUSTRY 4.0

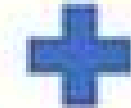
P1 เตรียมความพร้อมเพื่อยื่นแบบขอคำฯ และประเมินในระบบ Thailand i4.0 CheckUp เพื่อได้กราฟคะแนนก่อนปรับปรุง



บริษัท/โรงงาน

1 ยื่นคำขอรับการส่งเสริมพร้อมแบบประกอบตามมาตรการ Industry 4.0

2 จัดทำรายงานวิเคราะห์โครงการเสนอที่ประชุม อพอ.



ส่งแบบประกอบคำขอรับการส่งเสริมและเอกสารที่เกี่ยวข้องเพื่อพิจารณา

3 พิจารณาคำขอรับการส่งเสริม ผลการประเมิน i4.0 Index เอกสารประกอบและผลการสัมภาษณ์

6 แจ้งผลการพิจารณาโครงการ

5 ที่ประชุมคณะ อพอ. พิจารณารายงานวิเคราะห์โครงการ

4 ส่งผลพิจารณาความเห็นทางเทคนิค

8 แจ้งผล post-assessment เพื่อประกอบการตรวจเปิดดำเนินการ

7 Post-assessment หลังจากการปรับปรุงตามแผนแล้วเสร็จ บริษัททำการประเมิน i4.0 Index แล้วส่งผลให้ กก. Industry 4.0



THAILAND BOARD OF INVESTMENT

คณะกรรมการ Industry 4.0

สวทช. NSTDA



คณะทำงาน INDUSTRY 4.0



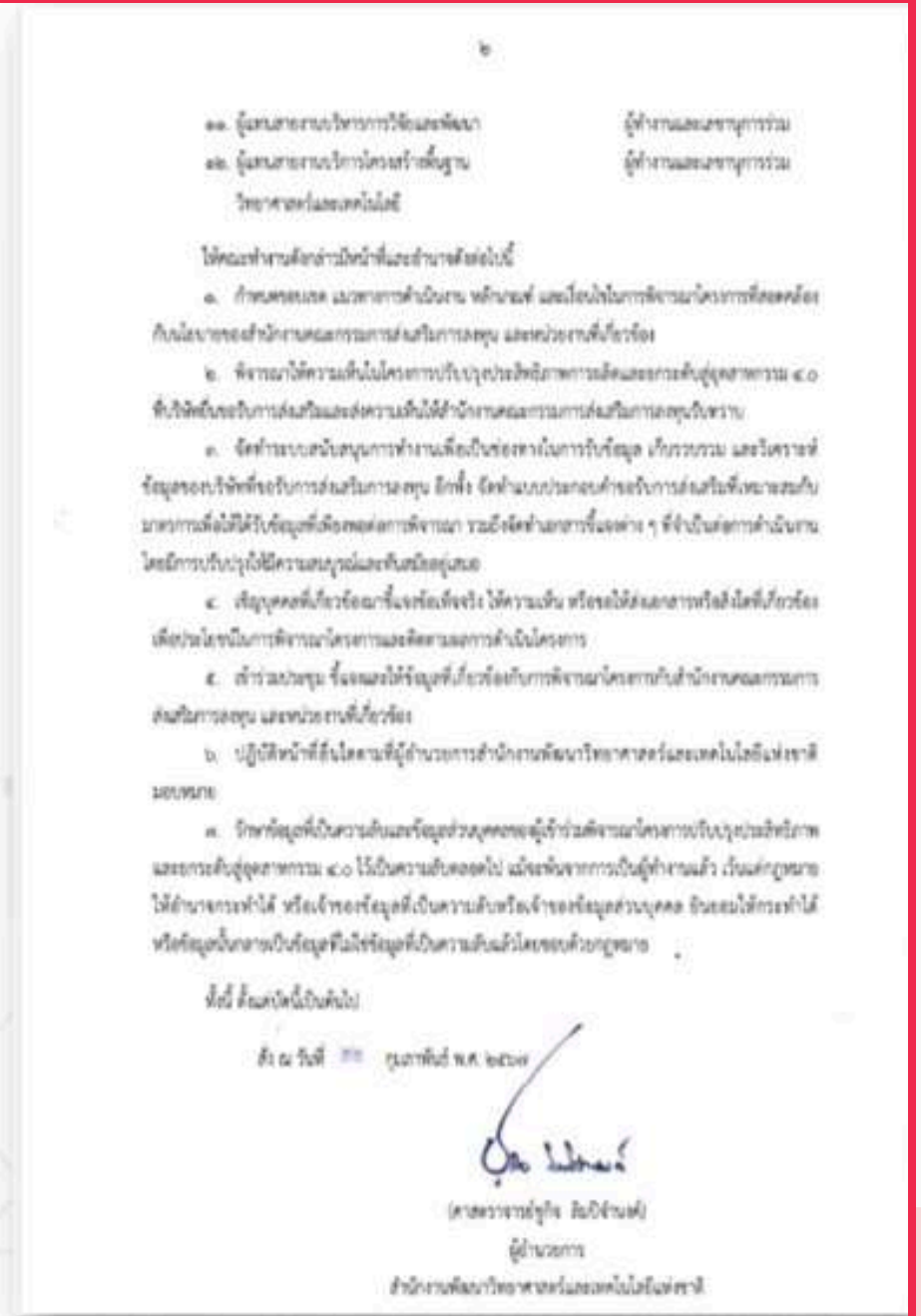
ประกาศคณะกรรมการส่งเสริมการลงทุน ที่ 15/2565 เรื่องมาตรการยกระดับอุตสาหกรรม (Smart and Sustainable Industry)

ด้านการยกระดับอุตสาหกรรม 4.0

- เงื่อนไข**
- แผนลงทุนได้รับความเห็นชอบจาก สวกช. และต้องดำเนินการตามแผนที่ได้รับอนุมัติ
 - ต้องมีการลงทุนปรับเปลี่ยนเครื่องจักรเพื่อยกระดับไปสู่อุตสาหกรรม 4.0 ตามเกณฑ์ที่กำหนดในด้านต่างๆ
 1. ด้านระบบอัตโนมัติและการเชื่อมต่อระหว่างอุปกรณ์
 2. ด้านการวิเคราะห์ข้อมูลและการปฏิบัติการที่ชาญฉลาด
 3. ด้านการนำเทคโนโลยีดิจิทัลมาใช้ในการบริหารจัดการในกระบวนการผลิตและการบริหารจัดการ
 - ให้นำมูลค่าเงินลงทุนเฉพาะมูลค่าเงินลงทุนเครื่องจักร อุปกรณ์และเทคโนโลยีดิจิทัล ใน 3 ด้านข้างต้น เท่านั้น

- สิทธิและประโยชน์**
- ได้รับยกเว้นอากรขาเข้าเครื่องจักร
 - ได้รับยกเว้นภาษีเงินได้นิติบุคคลเป็นระยะเวลา 3 ปี เป็นสัดส่วนร้อยละ 100 ของเงินลงทุน โดยไม่รวมค่าที่ดินและทุนหมุนเวียนในการปรับปรุง
 - ระยะเวลายกเว้นภาษีเงินได้นิติบุคคล ให้นำนับจากวันที่มีรายได้ภายหลังได้รับบัตรส่งเสริมและจะต้องดำเนินการให้แล้วเสร็จภายใน 3 ปี นับจากวันออกบัตรส่งเสริม

คำสั่งสำนักงานพัฒนาวิทยาศาสตร์และเทคโนโลยีแห่งชาติ ที่ 123/2567 เรื่อง แต่งตั้งคณะทำงานพิจารณาโครงการปรับปรุงประสิทธิภาพการผลิตและยกระดับอุตสาหกรรม 4.0 ฉบับวันที่ 22 กุมภาพันธ์ 2567



3 ขั้นตอน



เพื่อเตรียมความพร้อมในการขอรับสิทธิ
ประโยชน์ BOI ตามมาตรการปรับปรุง
ประสิทธิภาพด้านการยกระดับไปสู่
อุตสาหกรรม 4.0

คู่มือที่ออกแบบให้เข้าใจง่าย เน้นการลงมือทำจริง
เพื่อยกระดับธุรกิจของคุณสู่อุตสาหกรรม 4.0 อย่างเป็นระบบ



3 เส้นทางสู่ความสำเร็จ

ตรวจสอบสถานะปัจจุบัน (as-is)

- มีผู้ประเมินช่วยปรับปรุงคะแนน (กตปุ่มนัดหมาย ผู้ประเมินหลังทำประเมินเสร็จ)

เขียนแบบคำขอฯ (มาตรการที่ 1, 2, 3)

- วางแผนยกระดับเขียนแผนการลงทุน ออกมาเป็นโครงการย่อยเพื่อปรับปรุงประสิทธิภาพการผลิตให้มีคะแนน **to be** มากกว่า 3.60

เสนอคณะกรรมการที่แต่งตั้งโดยสวทช.

- จัดทำไฟล์รูปแบบ (ไฟล์หมายเลข 3)



คู่มือ 1 ตรวจสอบสถานะปัจจุบัน



ขั้นตอนที่ 1 ทำแบบประเมิน i4.0 Check-Up
เข้าเว็บไซต์และทำแบบประเมินฟรี



ขั้นตอนที่ 2 คะแนนปัจจุบัน (as-is)
ทราบสถานะธุรกิจของคุณ (คะแนนก่อนปรับปรุง)



ขั้นตอนที่ 3 นัดหมายผู้เชี่ยวชาญ
ยืนยันผลและรับคำแนะนำ



SCAN HERE



Thailand i4.0 Checkup

คู่มือ 1 ตรวจสอบสถานะปัจจุบัน



Thailand i4.0 Index White Paper

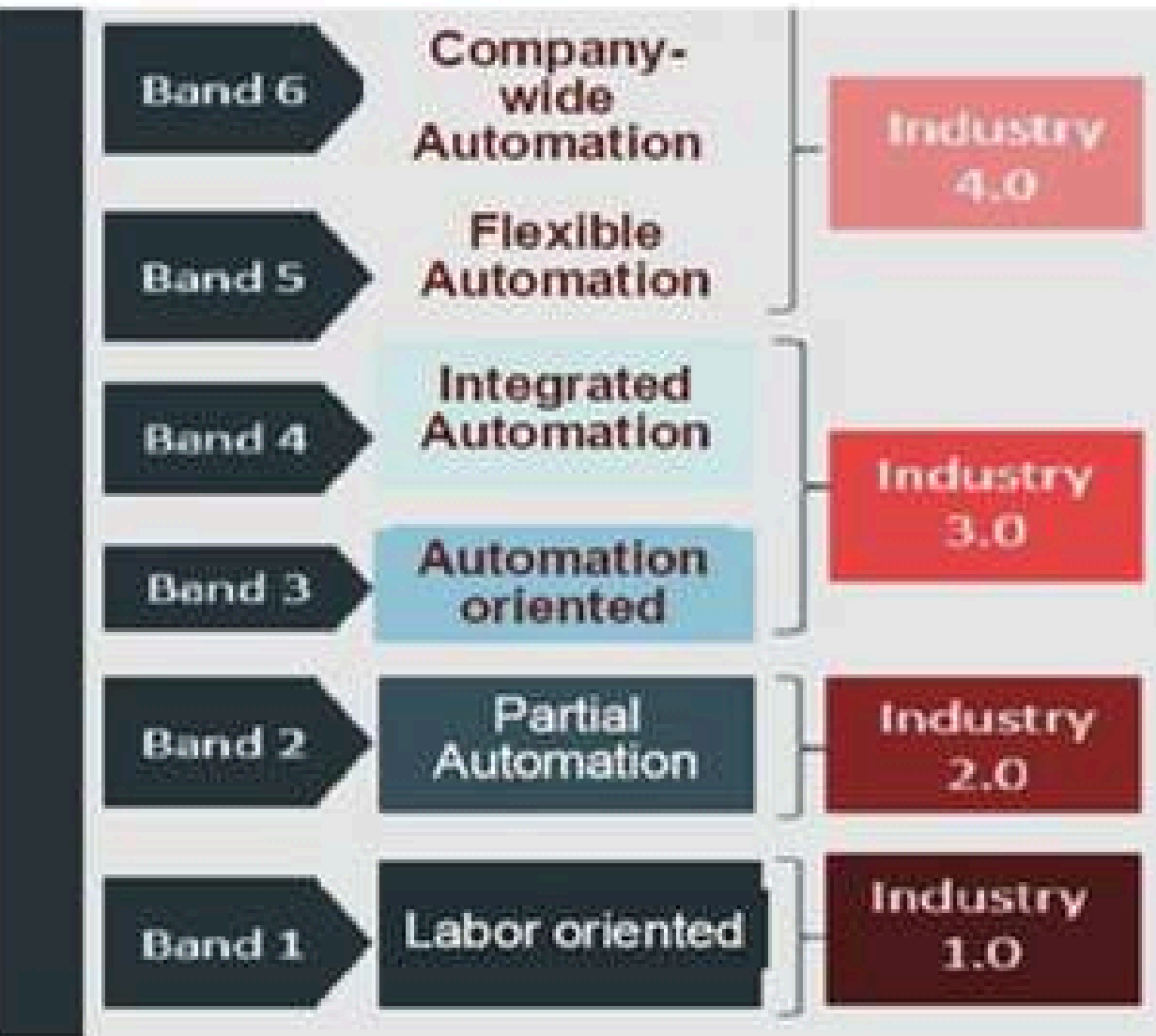


6 Dimensions
17 Sub-dimensions
6 Band Levels

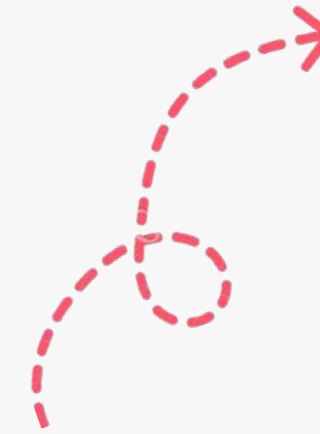
https://www.nstda.or.th/i4platform/wp-content/uploads/2024/06/ThailandIndex_Manual_20220609.pdf

• (ไฟล์หมายเลข 7)

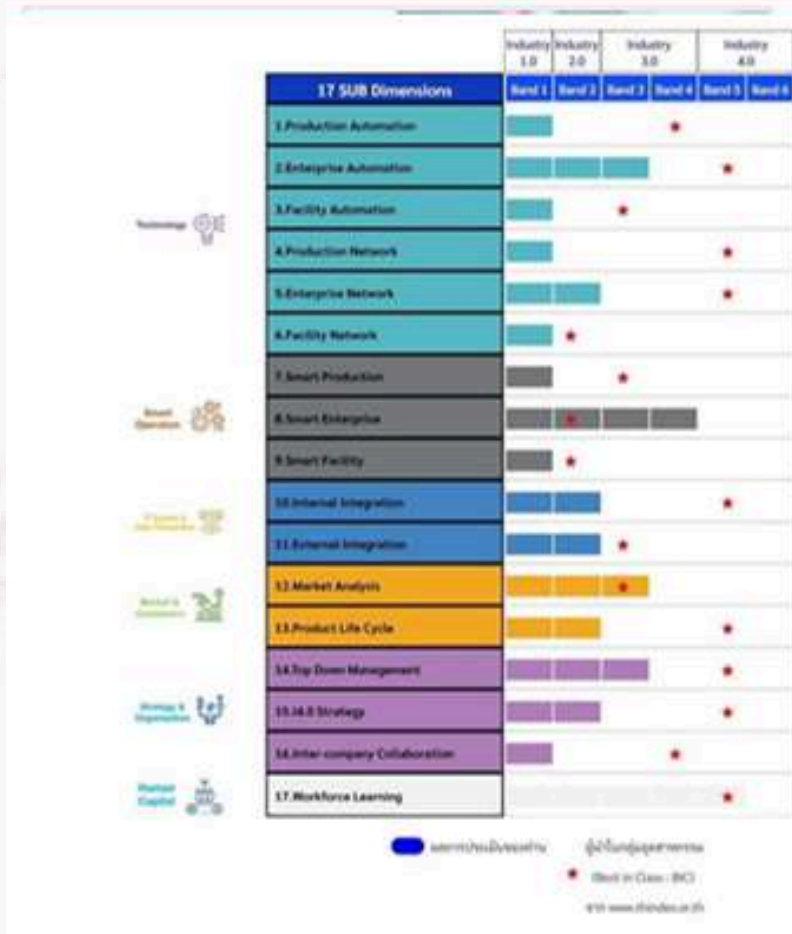
| Dimension | Sub-Dimension |
|---------------|-----------------------|
| Technology | Production Automation |
| | Enterprise Automation |
| | Facility Automation |
| | Automation-oriented |
| | Automation-oriented |
| Human Capital | Workforce Learning |
| | Smart Facility |



ขั้นตอน ลูทที่ 1



ผู้ประกอบการกรอกข้อมูลในระบบ Thailand i4.0 CheckUp จนได้กราฟ



ระดับอุตสาหกรรมของท่าน

1.75



กดปุ่มนัดหมาย

เพื่อรับคำปรึกษา..ฟรี !!!

ข้อมูลของคุณ

ชื่อ-นามสกุล *

e-Mail ของคุณ * ต้องเป็น e-Mail จริงที่ใช้ในการติดต่อของคุณ
yourmail@yourmail

เบอร์โทรศัพท์ *

บริษัท *

ตำแหน่ง

partner code (รับจากผู้เชี่ยวชาญหรือระบบ / ปล่อยว่างหากไม่ทราบ)
webmail

ข้อมูลการนัดหมาย

ระบุชื่อ-สกุลหรืออีเมล ผู้เชี่ยวชาญ * การระบุอีเมลที่ถูกต้องจะทำให้ข้อมูลนัดหมายของท่านไปถึงผู้เชี่ยวชาญทันที
โปรดป้อนชื่อในกรณีที่ไม่ได้ระบุชื่อผู้เชี่ยวชาญ ระบบจะดำเนินการหาผู้เชี่ยวชาญให้ท่าน

วันที่สะดวก * เวลาที่สะดวก *

mm / dd / yyyy @ กรุณาเลือกช่วงเวลา

เอกสารสนับสนุน

แบบฟอร์มรวบรวมข้อมูล
กรุณาอัปโหลดแบบฟอร์มรวบรวมข้อมูล เอกสารนี้จำเป็นต้องใช้ในการนัดหมาย

เลือกไฟล์ Upload Browse ดาวน์โหลดไฟล์

เอกสารสนับสนุนอื่น ๆ

เลือกไฟล์ Upload Browse ดาวน์โหลดไฟล์

ส่งข้อมูลนัดหมาย

ขั้นตอน ลู่ที่ 1

NOTES

กรอกเอกสาร ไฟล์หมายเลข 9 และ 10 เพื่อรอผู้เชี่ยวชาญเข้าทำการประเมิน!!!

ไฟล์หมายเลข 9



แบบรวบรวมข้อมูลสำหรับ
การประเมินความพร้อมในการยกระดับสู่อุตสาหกรรม 4.0
แบบ Online Assessment ผ่านระบบ Thailand i4.0 CheckUp และ
การประเมินโดยผู้เชี่ยวชาญด้านอุตสาหกรรม 4.0 (Thailand i4.0 Index Assessor)

- คำชี้แจง : (1) แบบกรอกข้อมูลนี้ มีทั้งหมด 15 หัวข้อ
 (2) กรอกข้อมูลแทนที่ตัวอย่างตาม **ตัวหนังสือสีแดง** และโปรดส่งแบบฟอร์มกลับมาที่ผู้
 ประสานงานก่อนวันนัดหมายประเมิน
Online Assessment 2 วัน
 (3) ข้อมูลที่ได้จากแบบนี้ จะนำมาใช้ในการประเมินตามวิธีการประเมิน Thailand
 i4.0 Index โดยผู้เชี่ยวชาญด้านอุตสาหกรรม
 4.0 และใช้ในการให้ข้อเสนอแนะในการยกระดับองค์กรสู่อุตสาหกรรม 4.0

1. ข้อมูลทั่วไปขององค์กร:

| | |
|----------------------------|--|
| ชื่อองค์กร : | บริษัท ทริปเบิ้ลแซด จำกัด |
| สายการผลิตที่ ประเมิน : | ผลิตกระดาษ (เลือกมาเพียง 1 สายการผลิต) |
| ผลิตภัณฑ์หลัก : | ผลิตกระดาษ |

2. แผนภาพขั้นตอนการผลิต:

- คำชี้แจง : (1) โปรดวางแผนภาพขั้นตอนการผลิตสำหรับสายการผลิตที่ต้องการประเมิน
 (2) แผนภาพต้องประกอบด้วย (ตามตัวอย่างด้านล่าง)
 - ขั้นตอนการผลิตผลิตภัณฑ์ (เรียงตามลำดับก่อนไปหลัง และใส่ลำดับกำกับ)
 - ลูกศร แสดงการขนย้ายจากขั้นตอนผลิตหนึ่งไปขั้นตอนการผลิตหนึ่ง พร้อมระบุ
 วิธีการขนย้าย
 - หากมีการ QC/QA ระหว่างขั้นตอน โปรดระบุด้วย

ตัวอย่างสายการผลิตกระดาษ

ไฟล์หมายเลข 10

ผังการผลิต



ทำความเข้าใจเพิ่มเติม ลูที่ 1



เตรียมความพร้อมการประเมินระดับอุตสาหกรรมด้วย
Thailand i4.0 CheckUp
การประเมินอุตสาหกรรมด้วยระบบออนไลน์ | ตอนที่ 1.
แนะนำ Thailand i4.0 Index

<https://www.youtube.com/watch?v=1qNMuxeGJCA>

การประเมินอุตสาหกรรมด้วยระบบออนไลน์ | ตอนที่ 2.
วิธีการใช้งานระบบ Self-assessment
(Thailand i4.0 CheckUp)

<https://www.youtube.com/watch?v=jyhgDKPARr8>

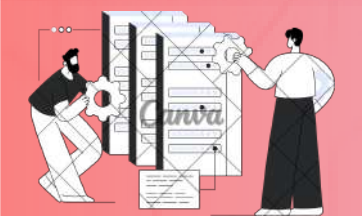
คู่มือ 2 เขียนแบบคำขอฯ



ศึกษาแบบคำขอมาตรการปรับปรุง
จาก เว็บไซต์ BOI หรือสแกน QR code ไฟล์เอกสาร



เลือกดำเนินโครงการย่อย
ทำที่โครงการก็ได้ เพื่อให้คะแนน To-Be เกิน 3.60
(เต็ม 6 คะแนน)



ตัวอย่างโครงการย่อย
เช่น ติดตั้ง IoT ในไลน์ผลิต หรือพัฒนา Big Data
วิเคราะห์ตลาด



ลิงค์แบบฟอร์ม
แบบคำขอฯ



ลิงค์ตรวจสอบกับทาง
กองส่งเสริมการลงทุน

สำหรับเจ้าหน้าที่
ประกอบคำขอเลขที่
ลงวันที่

แบบประกอบคำขอรับการส่งเสริมตามหลักเกณฑ์การให้สิทธิและประโยชน์
ตามมาตรการปรับปรุงประสิทธิภาพด้านการปรับเปลี่ยนเครื่องจักรและระบบอัตโนมัติ
ตามประกาศคณะกรรมการส่งเสริมการลงทุน ที่ 15/2565 และ 2/2566

แบบคำขอฯ ระบบอัตโนมัติ

สำหรับเจ้าหน้าที่
ประกอบคำขอเลขที่ / ..
ลงวันที่

แบบประกอบคำขอรับการส่งเสริมตามหลักเกณฑ์การให้สิทธิและประโยชน์
ตามมาตรการปรับปรุงประสิทธิภาพด้านการใช้เทคโนโลยีดิจิทัล
ตามประกาศคณะกรรมการส่งเสริมการลงทุน ที่ 15/2565

แบบคำขอฯ เทคโนโลยีดิจิทัล

สำหรับเจ้าหน้าที่
ประกอบคำขอเลขที่
ลงวันที่

แบบประกอบคำขอรับการส่งเสริมตามหลักเกณฑ์การให้สิทธิและประโยชน์
ตามมาตรการปรับปรุงประสิทธิภาพด้านการยกระดับไปสู่อุตสาหกรรม 4.0
ตามประกาศคณะกรรมการส่งเสริมการลงทุน ที่ 15/2565

แบบคำขอฯ อุตสาหกรรม 4.0

คู่มือที่ 2 เขียนแบบคำขอฯ

มาตรการที่ 1

ปรับปรุงประสิทธิภาพด้านการปรับเปลี่ยนเครื่องจักร

สำหรับเจ้าหน้าที่
ประกอบคำขอเลขที่
ลงวันที่

แบบประกอบคำขอรับการส่งเสริมตามหลักเกณฑ์การให้สิทธิและประโยชน์
ตามมาตรการปรับปรุงประสิทธิภาพด้านการปรับเปลี่ยนเครื่องจักรและระบบอัตโนมัติ
ตามประกาศคณะกรรมการส่งเสริมการลงทุน ที่ 15/2565 และ 2/2566

ข้าพเจ้าผู้ขอ (นาย/นาง/นางสาว) ในนามบริษัท

ปัจจุบัน ดำเนินการผลิต/บริการ 1. กำลังผลิต/ขนาดของกิจการ

2. กำลังผลิต/ขนาดของกิจการ

3. กำลังผลิต/ขนาดของกิจการ

โดย ได้รับการส่งเสริมตามบัตรส่งเสริมเลขที่ ลงวันที่

ไม่ได้รับการส่งเสริม

(ที่ไม่มี กิจการที่ขอรับการส่งเสริม จะต้องอยู่ในข่ายให้การส่งเสริมได้ ณ วันที่ยื่นขอรับการส่งเสริมตามมาตรการนี้ และไม่เข้าข่ายประเภท กิจการที่ไม่ให้สิทธิและประโยชน์ตามประกาศสำนักงานคณะกรรมการส่งเสริมการลงทุนที่ ป.4/2565 และฉบับแก้ไขเพิ่มเติม)

มีความประสงค์จะขอรับสิทธิและประโยชน์ตามมาตรการปรับปรุงประสิทธิภาพด้านการปรับเปลี่ยนเครื่องจักรและระบบอัตโนมัติ ตามประกาศคณะกรรมการส่งเสริมการลงทุน ดังนี้

โปรดเลือกมาตรการที่เกี่ยวข้อง

- 1) การปรับเปลี่ยนเครื่องจักรตามประกาศคณะกรรมการส่งเสริมการลงทุนที่ 15/2565 เรื่อง มาตรการส่งเสริมการลงทุนเพื่อยกระดับอุตสาหกรรม (Smart and Sustainable Industry) (ไม่กำหนดระยะเวลาสิ้นสุดการยื่นขอรับการส่งเสริม)
 - 1.1) กรณีการปรับเปลี่ยนเครื่องจักรที่ไม่ใช่เครื่องจักรระบบอัตโนมัติ

ต้องกรอกข้อมูลประกอบการพิจารณาในหน้าที่ 1/6 - 4/6

 - 1.2) กรณีการปรับเปลี่ยนเครื่องจักรโดยใช้ระบบอัตโนมัติ
 - มีการใช้เครื่องจักรที่มีการเชื่อมโยงหรือสนับสนุนอุตสาหกรรมการผลิตเครื่องจักรระบบอัตโนมัติในประเทศ **น้อยกว่า** ร้อยละ 30 (จะได้รับวงเงินยกเว้นภาษีเงินได้นิติบุคคล ร้อยละ 50 ของเงินลงทุนในระบบอัตโนมัติหรือหุ่นยนต์)

ต้องกรอกข้อมูลประกอบการพิจารณาในหน้าที่ 1/6 และ 3/6 - 6/6
 - มีการใช้เครื่องจักรที่มีการเชื่อมโยงหรือสนับสนุนอุตสาหกรรมการผลิตเครื่องจักรระบบอัตโนมัติในประเทศ **ไม่น้อยกว่า** ร้อยละ 30 (จะได้รับวงเงินยกเว้นภาษีเงินได้นิติบุคคล ร้อยละ 100 ของเงินลงทุนในระบบอัตโนมัติหรือหุ่นยนต์)

ต้องกรอกข้อมูลประกอบการพิจารณาในหน้าที่ 1/6 และ 3/6 - 6/6
- 2) การปรับเปลี่ยนเครื่องจักรตามประกาศคณะกรรมการส่งเสริมการลงทุน ที่ 2/2566 เรื่อง มาตรการส่งเสริมการลงทุนเพื่อยกระดับอุตสาหกรรมยานยนต์ ต้องกรอกข้อมูลประกอบการพิจารณาในหน้าที่ 1/6 และ 3/6 - 6/6 (ยื่นได้ถึงวันที่ทำการสุดท้ายของปี 2567)

• (ไฟล์หมายเลข 12.1)

มาตรการที่ 2

ปรับปรุงประสิทธิภาพด้านการใช้เทคโนโลยีดิจิทัล

สำหรับเจ้าหน้าที่
ประกอบคำขอเลขที่
ลงวันที่

แบบประกอบคำขอรับการส่งเสริมตามหลักเกณฑ์การให้สิทธิและประโยชน์
ตามมาตรการปรับปรุงประสิทธิภาพด้านการใช้เทคโนโลยีดิจิทัล
ตามประกาศคณะกรรมการส่งเสริมการลงทุน ที่ 15/2565

ข้าพเจ้าผู้ขอ (นาย/นาง/นางสาว) ในนามบริษัท

ปัจจุบัน ดำเนินการผลิต/บริการ 1. กำลังผลิต/ขนาดของกิจการ

2. กำลังผลิต/ขนาดของกิจการ

3. กำลังผลิต/ขนาดของกิจการ

โดย ได้รับการส่งเสริมตามบัตรส่งเสริมเลขที่ ลงวันที่

ไม่ได้รับการส่งเสริม

(จะต้องเป็นกิจการที่อยู่ในข่ายได้รับสิทธิประโยชน์ยกเว้นภาษีเงินได้นิติบุคคล และไม่เข้าข่ายประเภทกิจการที่ไม่ให้สิทธิและประโยชน์ตามประกาศสำนักงานคณะกรรมการส่งเสริมการลงทุน ที่ ป. 4/2565)

มีความประสงค์จะขอรับสิทธิและประโยชน์ตามมาตรการปรับปรุงประสิทธิภาพด้านการใช้เทคโนโลยีดิจิทัล ตามประกาศคณะกรรมการส่งเสริมการลงทุน ที่ 15/2565 โดยมีรายละเอียดดังนี้

1. แผนการดำเนินงาน ที่สอดคล้องกับคำชี้แจงสำนักงานคณะกรรมการส่งเสริมการลงทุน เรื่อง การขอรับการส่งเสริม มาตรการปรับปรุงประสิทธิภาพด้านการใช้เทคโนโลยีดิจิทัล

1.1 รายละเอียดเงินทุนด้านเทคโนโลยีดิจิทัล (หน่วย: ล้านบาท)

| รายการ | ปีที่ 1 | ปีที่ 2 | ปีที่ 3 |
|---|---------|---------|---------|
| 1. ค่าซอฟต์แวร์ | | | |
| 1.1 ค่าซอฟต์แวร์ที่พัฒนาหรือปรับปรุงโดยผู้ประกอบการในประเทศที่ได้รับการส่งเสริมการลงทุนในกิจการพัฒนาซอฟต์แวร์หรือแพลตฟอร์มเพื่อให้บริการดิจิทัล หรือได้รับการรับรองหรือขึ้นทะเบียนสินค้าหรือบริการในบัญชีบริการดิจิทัล จากสำนักงานส่งเสริมเศรษฐกิจดิจิทัล (depa) สำนักงานพัฒนาวิทยาศาสตร์และเทคโนโลยีแห่งชาติ (สวทช.) หรือหน่วยงานที่เกี่ยวข้องตามที่คณะกรรมการให้ความเห็นชอบ | | | |

• (ไฟล์หมายเลข 12.2)

มาตรการที่ 3

ปรับปรุงประสิทธิภาพยกระดับไปสู่อุตสาหกรรม 4.0

สำหรับเจ้าหน้าที่
ประกอบคำขอเลขที่
ลงวันที่

แบบประกอบคำขอรับการส่งเสริมตามหลักเกณฑ์การให้สิทธิและประโยชน์
ตามมาตรการปรับปรุงประสิทธิภาพด้านการยกระดับไปสู่อุตสาหกรรม 4.0
ตามประกาศคณะกรรมการส่งเสริมการลงทุน ที่ 15/2565

1. ผู้ขอรับการส่งเสริม
ข้าพเจ้าผู้ขอ (นาย/นาง/นางสาว) ในนามบริษัท

ปัจจุบัน ดำเนินการผลิต/บริการ 1. กำลังผลิต/ขนาดของกิจการ

2. กำลังผลิต/ขนาดของกิจการ

โดย ได้รับการส่งเสริมตามบัตรส่งเสริมเลขที่ ลงวันที่

ไม่ได้รับการส่งเสริม

มีความประสงค์จะขอรับสิทธิและประโยชน์ตามมาตรการปรับปรุงประสิทธิภาพการยกระดับไปสู่อุตสาหกรรม 4.0 ตามประกาศคณะกรรมการส่งเสริมการลงทุน ที่ 15/2565 โดยแบบประกอบนี้ประกอบด้วย 2 ส่วน คือ

ส่วนที่ 1 รายละเอียดแผนการดำเนินงานที่ต้องการลงทุน

ส่วนที่ 2 ข้อมูลสถานะหลังการดำเนินการตามแผนที่ได้รับอนุมัติเพื่อยกระดับไปสู่อุตสาหกรรม 4.0

2. แผนการลงทุนเพื่อยกระดับไปสู่อุตสาหกรรม 4.0 ตามเกณฑ์ที่กำหนด ดังนี้ (ทั้งนี้ จะต้องมีการลงทุนในด้านที่ 1 (ทุกกรณี) และ ด้านที่ 2 หรือ ด้านที่ 3 (ด้านใดด้านหนึ่ง)

| ด้านที่ 1 การนำระบบอัตโนมัติและการเชื่อมต่อระหว่างอุปกรณ์ (Automation and Network Technology) |
|--|
| <input type="checkbox"/> 1. กระบวนการผลิต/การบริการ (Production/Service) (ประกอบไปด้วย 1. Production Automation 2. Production Network 3. Smart Production) |
| <input type="checkbox"/> 2. ระบบ Facility แบบอัตโนมัติ/อัจฉริยะ (ประกอบไปด้วย 1. Facility Automation 2. Facility Network 3. Smart Facility) |
| ด้านที่ 2 การวิเคราะห์ข้อมูลและการปฏิบัติการที่ชาญฉลาด (Smart Operation) |
| <input type="checkbox"/> 3. ระบบสารสนเทศและ/หรือ ERP สำหรับกระบวนการบริหารและธุรการ (Enterprise) (ประกอบไปด้วย 1. Enterprise Automation 2. Enterprise Network 3. Smart Enterprise) |
| <input type="checkbox"/> 4. การเชื่อมโยงและแลกเปลี่ยนข้อมูลระหว่างกระบวนการผลิต (Production) และกระบวนการบริหารและธุรการ (Enterprise) |
| ด้านที่ 3 การนำเทคโนโลยีดิจิทัล มาใช้บริหารจัดการในกระบวนการผลิตและการบริหารองค์กร (Digital Technology in Production and Enterprise Processes) |
| <input type="checkbox"/> 5. การเชื่อมโยง และแลกเปลี่ยนข้อมูลระหว่างองค์กรและลูกค้า (Suppliers & Customers) |
| <input type="checkbox"/> 6. กระบวนการที่เกี่ยวข้องกับวงจรชีวิตผลิตภัณฑ์ (Product Life Cycle) |
| <input type="checkbox"/> 7. การวิเคราะห์ตลาดและผลิตภัณฑ์ (Market Analysis) |

• (ไฟล์หมายเลข 12.3)

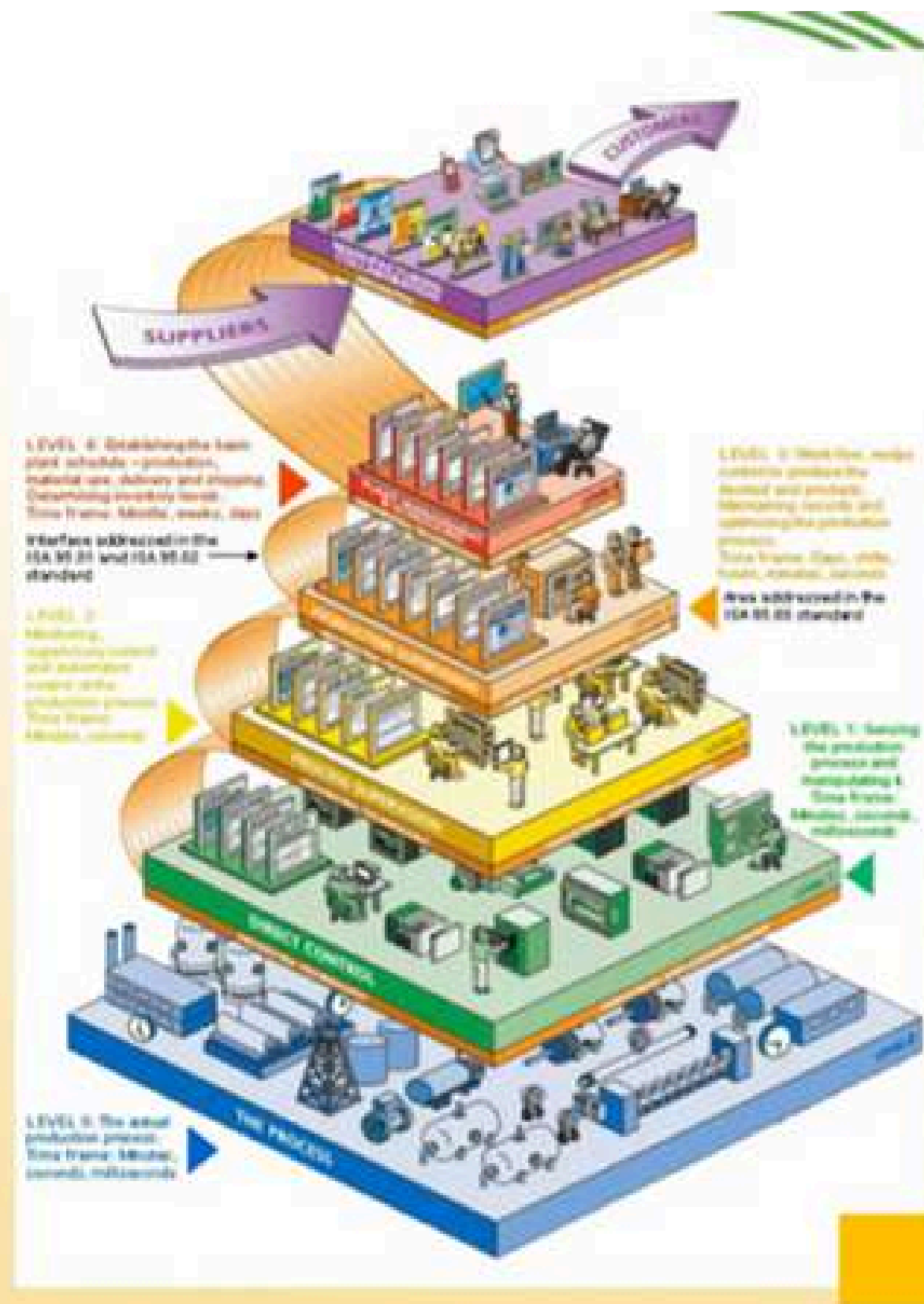
คู่มือ 2 เขียนแบบคำขอย

ตัวอย่างโครงการย่อย



AUTOMATION PYRAMID ISA-95 ARCHITECTURE

- Industrial Automation Pyramid has 5 Level from Level 0 – Level 4.



ศึกษารายละเอียดได้ที่



มาตรการปรับปรุงประสิทธิภาพ

• ไฟล์หมายเลข 4

| | | | |
|-------|---|--|---|
| Smart | 1 | 2 | 3 |
| |  ระบบอัตโนมัติและหุ่นยนต์ |  เทคโนโลยีดิจิทัล |  อุตสาหกรรม 4.0 |

• (ไฟล์หมายเลข 12.2)

เงื่อนไข/สิทธิและประโยชน์

ปรับปรุงประสิทธิภาพ
โครงการเดิม

ยกเว้นภาษีเงินได้ฯ 3 ปี สำหรับรายได้ของกิจการ
ที่ดำเนินการอยู่เดิม เป็นสัดส่วน 50% หรือ 100%
(ขึ้นกับเงื่อนไข) ของเงินลงทุนในการปรับปรุง

ยกระดับกิจการกลุ่ม B
ที่ลงทุนโครงการใหม่

ยกเว้นภาษีเงินได้ฯ 3 ปี เป็นสัดส่วน 50% หรือ
100% (ขึ้นกับเงื่อนไข) ของเงินลงทุนในระบบอัตโนมัติ
และหุ่นยนต์ หรือระบบการผลิตแบบอุตสาหกรรม 4.0



แบบคำขอฯ ระบบอัตโนมัติ

• (ไฟล์หมายเลข 12.1)



แบบคำขอฯ เทคโนโลยีดิจิทัล

• (ไฟล์หมายเลข 12.2)



แบบคำขอฯ อุตสาหกรรม 4.0

• (ไฟล์หมายเลข 12.3)

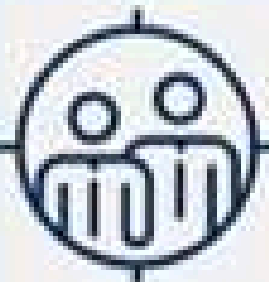


มาตรการที่ 1

ด้านการปรับเปลี่ยนเครื่องจักรและระบบอัตโนมัติ

มาตรการปรับปรุงประสิทธิภาพด้านการปรับเปลี่ยนเครื่องจักรและระบบอัตโนมัติ

ขอข้าย



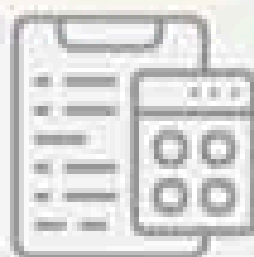
- ใช้กับกิจการที่ดำเนินการอยู่แล้ว ไม่ว่าจะได้รับหรือไม่ได้รับการส่งเสริม
 - เป็นประเภทกิจการที่อยู่ในข่ายให้การส่งเสริมในวันที่ยื่นขอรับการส่งเสริม
 - กรณีโครงการที่ได้รับการส่งเสริมอยู่เดิม สิทธิยกเว้น/ลดหย่อนภาษีเงินได้ฯ ต้องสิ้นสุดแล้ว หรือไม่เคยได้รับยกเว้น
- เงินลงทุนในการปรับปรุง ≥ 1 ล้านบาท สำหรับ SMEs ≥ 0.5 ล้านบาท (ไม่รวมค่าที่ดินและทุนหมุนเวียน)

สิทธิและประโยชน์



- ยกเว้นอากรขาเข้าเครื่องจักร
- ยกเว้นภาษีเงินได้ฯ 3 ปี (จากรายได้ของกิจการที่ดำเนินการอยู่เดิม) เป็นสัดส่วน 50% ของเงินลงทุนในการปรับปรุงโดยไม่รวมค่าที่ดิน/ทุนหมุนเวียน (กรณีใช้เครื่องจักรระบบอัตโนมัติในประเทศ $\geq 30\%$ จะให้ได้รับยกเว้นภาษีเงินได้ฯ เป็นสัดส่วน 100%) สำหรับ SMEs ยกเว้นภาษีเงินได้ฯ 5 ปี เป็นสัดส่วนร้อยละ 100 ของเงินลงทุนในการปรับปรุง
- ระยะเวลายกเว้นภาษีเงินได้ฯ ให้นับจากวันที่มีรายได้ภายหลังได้รับบัตรส่งเสริม

เงื่อนไข



- ต้องดำเนินการให้แล้วเสร็จภายใน 3 ปี นับจากวันที่ออกบัตรส่งเสริม
- ต้องดำเนินการให้ได้ตามตัวชี้วัดที่กำหนด เช่น การลดลงของต้นทุนทางตรงต่อหน่วย การเพิ่มขึ้นของ Yield เป็นต้น
- มีผลบังคับใช้นับแต่วันที่ 3 มกราคม 2566



โครงการที่ขอรับการส่งเสริมต้องอยู่ในข่ายได้รับการส่งเสริมตามประเภทกิจการที่บังคับใช้ในปัจจุบัน และไม่ได้อยู่ใน Negative List ตามประกาศ สทท.

มาตรการปรับปรุงประสิทธิภาพด้านการปรับเปลี่ยนเครื่องจักรและระบบอัตโนมัติ



กลุ่มผู้ใช้ (Demand Side)

อยู่ในประเภทกิจการที่ได้รับยกเว้นภาษีเงินได้*

กลุ่ม A

ตัวอย่าง: โรงงานผลิตอาหาร ชิ้นส่วนยานพาหนะ ชิ้นส่วนเครื่องใช้ไฟฟ้าและอิเล็กทรอนิกส์

ปรับปรุงในสายการผลิต/บริการเดิม



Automation: ยกเว้นภาษีเงินได้ 3 ปี



ไม่ใช่ Automation : ยกเว้นภาษีเงินได้ 3 ปี

(Stand alone Machine)

นำมาใช้ทั้งสายการผลิต/บริการ หรือบางขั้นตอน
(ไม่รวมการนำมากใช้เป็นรายเครื่อง)

วงเงินยกเว้นไม่เกิน 50 % ของเงินลงทุนในระบบอัตโนมัติ

วงเงินยกเว้นไม่เกิน 50 % ของเงินลงทุนในเครื่องจักร

เชื่อมโยงอุตสาหกรรมในประเทศ
(ซื้อจากกลุ่มผู้ผลิตในประเทศไม่น้อยกว่า 30% ของเงินลงทุนในระบบอัตโนมัติ)
ขยายวงเงินยกเว้นเป็น ไม่เกิน 100 % ของเงินลงทุนในระบบอัตโนมัติ

ต้องมีการนำเสนอแผนการปรับเปลี่ยนเครื่องจักร
ทั้งนี้ ต้องมีข้อมูลก่อนและหลังการปรับปรุงให้เป็นไป
ตามตัวชี้วัดที่กำหนด

มาตรการปรับปรุงประสิทธิภาพด้านการปรับเปลี่ยนเครื่องจักรและระบบอัตโนมัติ



กลุ่มผู้ใช้ (Demand Side)

อยู่ในประเภทกิจการที่ไม่ได้รับยกเว้นภาษีเงินได้*

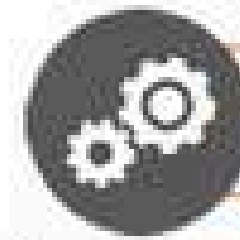
กลุ่ม B

ตัวอย่าง: โรงงานผลิตชิ้นส่วนโลหะ ผลิตภัณฑ์พลาสติกสำหรับอุตสาหกรรม

ปรับปรุงในสายการผลิต/บริการเดิม



Automation: ยกเว้นภาษีเงินได้ 3 ปี



ไม่ใช่ Automation : **ไม่ได้รับส่งเสริมการลงทุน**

นำมาใช้ทั้งสายการผลิต/บริการ หรือบางขั้นตอน
(ไม่รวมการนำมาใช้เป็นรายเครื่อง)

วงเงินยกเว้นไม่เกิน 50 % ของเงินลงทุนในระบบอัตโนมัติ

เชื่อมโยงอุตสาหกรรมในประเทศ

(ซื้อจากกลุ่มผู้ผลิตในประเทศไม่น้อยกว่า 30% ของเงินลงทุนในระบบอัตโนมัติ)

ขยายวงเงินยกเว้นเป็น ไม่เกิน 100 % ของเงินลงทุนในระบบอัตโนมัติ

รายละเอียดตัวชี้วัดกรณีปรับเปลี่ยนเครื่องจักรที่ไม่ใช่ระบบอัตโนมัติ

ทุกโครงการ จะต้องนำเสนอข้อมูลตัวชี้วัดก่อนและหลังการปรับปรุง ได้แก่

1. ต้นทุนการผลิตต่อหน่วย → ลดลง
2. อัตราการได้มา (YIELD) → เพิ่มขึ้น

ให้นำเสนอตัวชี้วัดประสิทธิภาพการผลิตก่อนและหลังการปรับปรุง โดยเลือกข้อใดข้อหนึ่งหรือหลายข้อ ดังนี้

- ตัวชี้วัดผลผลิตภาพแรงงานเชิงมูลค่าเพิ่ม (AMOUNT OF PROCESSING PER EMPLOYEE)
- ตัวชี้วัดประสิทธิภาพการลงทุนในเครื่องจักรและอุปกรณ์
(EFFICIENCY OF MACHINERY INVESTMENT RATIO)
- ตัวชี้วัดประสิทธิภาพการผลิตโดยรวมของเครื่องจักร
(OVERALL EQUIPMENT EFFECTIVENESS (OEE))
- ตัวชี้วัดอัตราการใช้เครื่องจักร (EQUIPMENT OPERATING RATIO (EOR))
- ตัวชี้วัดประสิทธิภาพของการผลิตได้จริงเปรียบเทียบกับความสามารถในการผลิตที่ควรทำได้
(ACTUAL PRODUCTION RATE AS A PERCENTAGE OF THE MAXIMUM CAPABLE PRODUCTION RATE)



มาตรการที่ 2

ด้านการใช้เทคโนโลยีดิจิทัล

มาตรการปรับปรุงประสิทธิภาพด้านการใช้เทคโนโลยีดิจิทัล (1/3)

กิจการที่ดำเนินการอยู่เดิมที่มีการนำเทคโนโลยีดิจิทัลมาใช้ในองค์กร **โดยไม่มีการลงทุนด้านเครื่องจักรหรืออุปกรณ์**

สิทธิและประโยชน์

ยกเว้นภาษีเงินได้ฯ 3 ปี เป็นสัดส่วน 50% ของเงินลงทุนในการปรับปรุงประสิทธิภาพด้านการใช้เทคโนโลยีดิจิทัล

สำหรับ SMEs ยกเว้นภาษีเงินได้ฯ 5 ปี เป็นสัดส่วนร้อยละ 100 ของเงินลงทุนในการปรับปรุง

เงื่อนไข



- ใช้กับกิจการที่ดำเนินการอยู่แล้ว ไม่ว่าจะได้รับการหรือไม่ได้รับการส่งเสริม
 - เป็นประเภทกิจการที่อยู่ในข่ายให้การส่งเสริมในวันที่ยื่นขอรับการส่งเสริม ยกเว้นบางประเภทกิจการ (เช่น กิจการพัฒนาซอฟต์แวร์ กิจการ Cloud Service และ กิจการ Data Center เป็นต้น ซึ่งเป็นกิจการที่ต้องใช้เทคโนโลยีดิจิทัลอยู่แล้วโดยสภาพ)
 - กรณีโครงการที่ได้รับการส่งเสริมอยู่เดิม สิทธิยกเว้น/ลดหย่อนภาษีเงินได้ฯ ต้องสิ้นสุดแล้ว หรือไม่เคยได้รับยกเว้น
- ต้องดำเนินการให้แล้วเสร็จภายใน 3 ปี นับจากวันที่ออกบัตรส่งเสริม



โครงการที่ขอรับการส่งเสริมต้องอยู่ในข่ายได้รับการส่งเสริมตามประเภทกิจการที่บังคับใช้

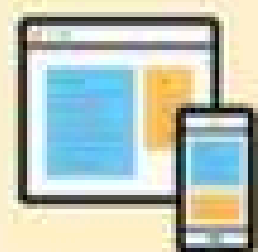
ในปัจจุบัน และไม่ได้อยู่ใน **Negative List** ตามประกาศ สกท.

มาตรการปรับปรุงประสิทธิภาพด้านการใช้เทคโนโลยีดิจิทัล (2/3)

เงื่อนไข (ต่อ)



ต้องเสนอแผนการลงทุนการนำเทคโนโลยีดิจิทัลมาใช้ยกระดับการทำงานตามเกณฑ์ที่กำหนดในกรณีใดกรณีหนึ่ง ดังนี้



1. การนำซอฟต์แวร์ โปรแกรม หรือระบบสารสนเทศ มาเชื่อมโยงภายในองค์กรอย่างเป็นระบบ (Integrated) และเชื่อมโยงภายนอกองค์กร (Connected) บางส่วน หรือ มีการเชื่อมโยง ทั้งภายในและภายนอก โดยต้องมีการเชื่อมโยงข้อมูลอย่างน้อย 3 ฟังก์ชัน มาใช้บริหารจัดการทรัพยากรเพื่อเพิ่มประสิทธิภาพการผลิตหรือการให้บริการ



2. การประยุกต์ใช้ปัญญาประดิษฐ์ (Artificial Intelligence หรือ AI) Machine Learning การนำ Big Data มาใช้หรือการวิเคราะห์ข้อมูล (Data Analytics)



3. การนำซอฟต์แวร์ โปรแกรม หรือระบบสารสนเทศมาใช้ในการเชื่อมโยงข้อมูลระหว่างระบบของบริษัทกับระบบออนไลน์ของภาครัฐ เช่น เชื่อมโยงกับระบบ National e-Payment เป็นต้น

กรณี 1. และ 3. ต้องมีการลงทุนในซอฟต์แวร์ โปรแกรม หรือระบบสารสนเทศ ที่พัฒนาหรือปรับปรุงโดยผู้ประกอบการในไทยซึ่งได้รับการรับรองจากหน่วยงานที่เกี่ยวข้อง (DEPA, สวทช) หรือได้รับการส่งเสริมจาก BOI

มาตรการปรับปรุงประสิทธิภาพด้านการใช้เทคโนโลยีดิจิทัล (3/3)

เงื่อนไข (ต่อ)

- ค่าใช้จ่ายในการเช่า/ใช้บริการ Cloud หรือ Data Center ที่เกี่ยวข้องกับการปรับปรุงประสิทธิภาพให้นับรวมเป็นมูลค่าเงินลงทุนในการปรับปรุงประสิทธิภาพด้วย แต่หากเป็นค่าใช้จ่ายในการเช่า/ใช้บริการ Cloud หรือ Data Center ในต่างประเทศให้นับเงินลงทุนกึ่งหนึ่ง

กรณีการนำเทคโนโลยีดิจิทัลมาใช้ในองค์กร **พร้อมกับการลงทุนด้านเครื่องจักรหรืออุปกรณ์** ตามมาตรการปรับปรุงประสิทธิภาพด้านการปรับเปลี่ยนเครื่องจักร ให้ใช้หลักการเดียวกันกับ มาตรการปรับปรุงประสิทธิภาพด้านการใช้เทคโนโลยีดิจิทัลในการนับค่าใช้จ่ายในการเช่า/ใช้บริการ Cloud หรือ Data Center **ที่เกี่ยวข้องกับการปรับปรุงประสิทธิภาพเป็นมูลค่าเงินลงทุนในการปรับปรุงประสิทธิภาพด้วย**

ตารางสรุปการนับมูลค่าเงินลงทุนในการปรับปรุงเพื่อกำหนดวงเงินยกเว้นภาษีเงินได้นิติบุคคล

| รูปแบบการใช้เทคโนโลยีดิจิทัล | เงินลงทุน/ค่าใช้จ่าย | นับเต็มจำนวน | นับกึ่งหนึ่ง |
|--|---|--------------|--------------|
| - กรณีการนำซอฟต์แวร์ โปรแกรมหรือระบบสารสนเทศ มาใช้ในการเชื่อมโยง | 1. เงินลงทุนหรือค่าใช้จ่ายในการใช้ซอฟต์แวร์ โปรแกรมหรือระบบสารสนเทศ ที่พัฒนา/ปรับปรุง | | |
| | - ผู้ประกอบการในประเทศไทยซึ่งได้รับการรับรองจากหน่วยงานที่เกี่ยวข้อง | ✓ | |
| | - ผู้ประกอบการในประเทศไทยซึ่ง <u>ไม่</u> ได้รับการรับรองจากหน่วยงานที่เกี่ยวข้อง | | ✓ |
| - กรณีการนำซอฟต์แวร์ โปรแกรมหรือระบบสารสนเทศ มาใช้ในการเชื่อมโยงข้อมูลระหว่างระบบบริษัทกับระบบออนไลน์ภาครัฐ | - ผู้ประกอบการในต่างประเทศ | | ✓ |
| | 2. ค่าใช้จ่ายในการเช่า/ใช้บริการ CLOUD หรือ DATA CENTER | | |
| | - ในประเทศไทย | ✓ | |
| - ในต่างประเทศ | | ✓ | |
| - กรณีการประยุกต์ใช้ปัญญาประดิษฐ์ (ARTIFICIAL INTELLIGENCE หรือ AI) MACHINE LEARNING การนำ BIG DATA มาใช้หรือการวิเคราะห์ข้อมูล (DATA ANALYTICS) | 1. เงินลงทุนหรือค่าใช้จ่ายใน | | |
| | - การประยุกต์ใช้ปัญญาประดิษฐ์ (ARTIFICIAL INTELLIGENCE หรือ AI) | ✓ | |
| | - MACHINE LEARNING | | |
| | - การนำ BIG DATA มาใช้ | | |
| - การวิเคราะห์ข้อมูล (DATA ANALYTICS) | | | |
| 2. ค่าใช้จ่ายในการเช่า/ใช้บริการ CLOUD หรือ DATA CENTER | - ในประเทศไทย | ✓ | |
| | - ในต่างประเทศ | | ✓ |

หมายเหตุ : มูลค่าวงเงินยกเว้นภาษีเงินได้นิติบุคคล = ร้อยละ 50 ของเงินลงทุนในการปรับปรุงฯ ตามแนวทางในตารางข้างต้น
 (สำหรับ SMEs ยกเว้นภาษีเงินได้ฯ เป็นสัดส่วนร้อยละ 100 ของเงินลงทุนในการปรับปรุง)



มาตรการที่ 3

ด้านการยกระดับไปสู่อุตสาหกรรม 4.0

กลไกในการขับเคลื่อนการยกระดับไปสู่อุตสาหกรรม 4.0

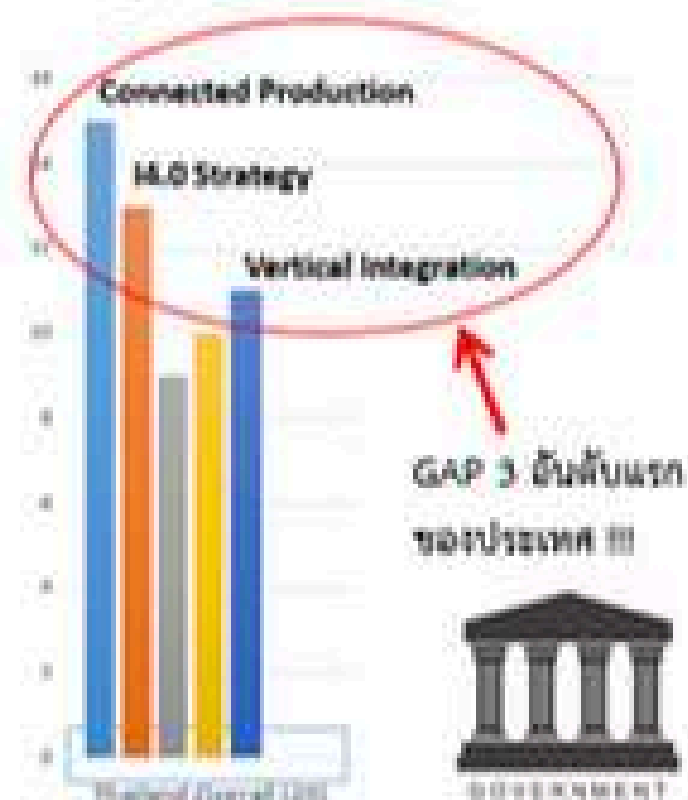
สวทช. ได้พัฒนา “ดัชนีชี้วัดความพร้อมของอุตสาหกรรมไทย (Thailand i4.0 Index)” ขึ้น
เพื่อเป็นเครื่องมือให้ผู้ประกอบการประเมินความพร้อมสู่อุตสาหกรรม 4.0 ทำให้ทราบถึงแนวทางในการปรับปรุง
เพื่อยกระดับไปสู่อุตสาหกรรม 4.0 ได้อย่างเป็นระบบ

Thailand i4.0 Index มีประโยชน์กับโรงงาน และกับภาครัฐที่เก็บข้อมูลเป็น Big Data

ผลการประเมิน (สีฟ้า) และคำแนะนำ (สีเขียว) ที่ได้จากการทำ Gap Analysis



Big Data ภาครัฐทำให้ทราบ Gap ของประเทศ



โดยจะเน้นการลงทุนในเครื่องจักรและอุปกรณ์ (Operation Technology: OT) และเทคโนโลยีสารสนเทศ (Information Technology: IT) เพื่อพัฒนาไปสู่ Smart Factory



สภาอุตสาหกรรมแห่งประเทศไทย
The Federation of Thai Industries



การลงทุนเพื่อยกระดับกิจการเดิมให้ไปสู่อุตสาหกรรม 4.0

< INDUSTRY 4.0



หุ่นยนต์และระบบอัตโนมัติ
(Robot & Automation)

สิทธิและประโยชน์

- ยกเว้นอากรขาเข้าเครื่องจักร
- ยกเว้นภาษีเงินได้ฯ 3 ปี เป็นสัดส่วน 50% ของเงินลงทุน **ในการปรับปรุง**
- ยกเว้นภาษีเงินได้ฯ 3 ปี เป็นสัดส่วน 100% ของเงินลงทุน **ในการปรับปรุง** (กรณีใช้เครื่องจักรระบบอัตโนมัติที่มีการเชื่อมโยงอุตสาหกรรมการผลิตในประเทศ $\geq 30\%$)

INDUSTRY 4.0



หุ่นยนต์และระบบอัตโนมัติ
(Robot & Automation)

และ

การปฏิบัติงานอย่างชาญฉลาด
(Smart Operation)

และ / หรือ

การใช้เทคโนโลยีดิจิทัล
(Digitalization)

สิทธิและประโยชน์

- ยกเว้นอากรขาเข้าเครื่องจักร
- ยกเว้นภาษีเงินได้ฯ 3 ปี เป็นสัดส่วน 100% ของเงินลงทุน **ในการปรับปรุงเพื่อยกระดับไปสู่อุตสาหกรรม 4.0**
- สำหรับ SMEs ยกเว้นภาษีเงินได้ฯ 5 ปี เป็นสัดส่วนร้อยละ 100 ของเงินลงทุนในการปรับปรุง

มาตรการปรับปรุงประสิทธิภาพด้านยกระดับไปสู่อุตสาหกรรม 4.0

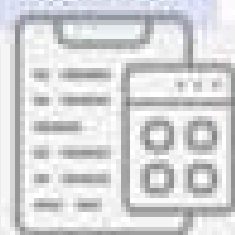


สิทธิและประโยชน์



- ยกเว้นอากรขาเข้าเครื่องจักร
- ยกเว้นภาษีเงินได้นิติบุคคลเป็นเวลา 3 ปี เป็นสัดส่วน 100% ของเงินลงทุนในการปรับปรุงเพื่อยกระดับไปสู่อุตสาหกรรม 4.0 ระยะเวลายกเว้นภาษีเงินได้ ให้นำนับจากวันที่มีรายได้ภายหลังได้รับบัตรส่งเสริม (สำหรับ SMEs ยกเว้นภาษีเงินได้ 5 ปี เป็นสัดส่วนร้อยละ 100 ของเงินลงทุนในการปรับปรุง)

เงื่อนไข



- ต้องเสนอแผนการลงทุนเพื่อยกระดับไปสู่อุตสาหกรรม 4.0 ที่ได้รับความเห็นชอบจากสำนักงานพัฒนาวิทยาศาสตร์และเทคโนโลยีแห่งชาติ และต้องดำเนินการตามแผนที่ได้รับอนุมัติ
- ต้องมีการลงทุนเครื่องจักรเพื่อยกระดับไปสู่อุตสาหกรรม 4.0 ตามเกณฑ์ที่กำหนดในด้านต่างๆ เช่น ระบบอัตโนมัติและการเชื่อมต่อระหว่างอุปกรณ์ (Automation and Network Technology) การวิเคราะห์ข้อมูลและการปฏิบัติการที่ชาญฉลาด (Smart Operation) หรือการนำเทคโนโลยีดิจิทัลมาบริหารจัดการในกระบวนการผลิต (Digital Technology in Production Process) เป็นต้น



ต้องดำเนินการให้แล้วเสร็จภายใน 3 ปี นับจากวันที่ออกบัตรส่งเสริม



โครงการที่ขอรับการส่งเสริมต้องอยู่ในข่ายได้รับการส่งเสริมตามประเภทกิจการที่บังคับใช้ในปัจจุบัน และไม่ได้อยู่ใน Negative List ตามประกาศ สกท.

ขอรับคำปรึกษาเพื่อประเมินความพร้อมเพื่อยกระดับไปสู่อุตสาหกรรม 4.0 (โดย สวทช.)

**THAILAND
i4.0
CheckUp**

สวทช.
NSTDA **i4.0**
PLATFORM

แพลตฟอร์มให้บริการ
Digital Transformation
สำหรับอุตสาหกรรมการผลิต
แบบครบวงจร

NSTDA Thailand i4.0 Checkup
<https://www.nstda.or.th>

อยากยกระดับสู่ 4.0
แต่ไม่รู้ จะเริ่มต้นตรงไหน?

SCAN HERE

Thailand i4.0 Checkup

**Online & Interactive
Self-assessment**

การตรวจวัดระดับความพร้อม
อุตสาหกรรม 4.0
(Thailand i4.0 CheckUp)
ด้วยตัวเอง

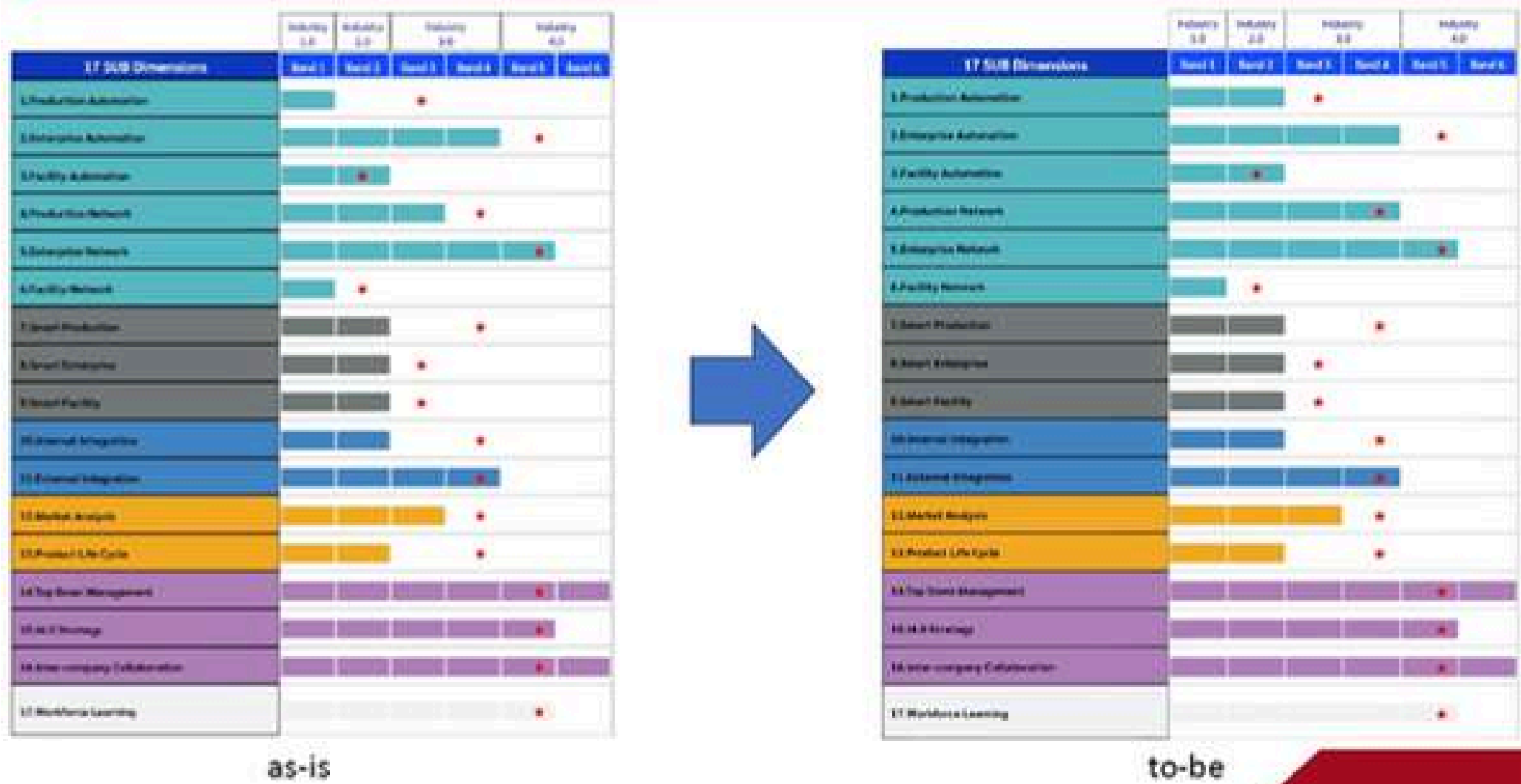


Line : @i4Platform

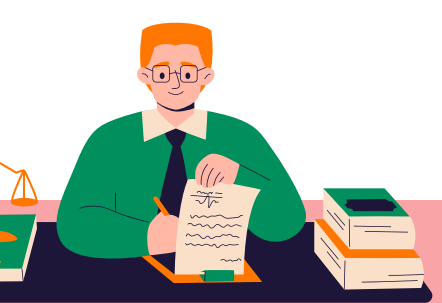
Website : <https://www.nstda.or.th/i4Platform>

แนวทางการยื่นแผนการลงทุนให้ได้คะแนนมากกว่า 3.60

ผลการประเมิน



| มิติหลัก | มิติย่อย | คะแนนประเมิน | คำอธิบาย |
|------------------------------|--------------------------|--------------|---|
| Technology | 1. Production Automation | 4 | กระบวนการผลิตและการบริหารงานธุรการส่วนใหญ่มากกว่า 50% ดำเนินการได้ตามโปรแกรมที่ถูกสั่งให้โดยอัตโนมัติ สนับสนุนพนักงานที่เลือก |
| | 2. Enterprise Automation | 4 | โปรแกรม สั่งเริ่ม-หยุดกระบวนการและเข้าไปจัดการกรณีที่เกิดเหตุฉุกเฉิน |
| | 3. Facility Automation | 3 | โปรแกรม สั่งเริ่ม-หยุดกระบวนการและเข้าไปจัดการกรณีที่เกิดเหตุฉุกเฉิน |
| | 4. Production Network | 4 | อุปกรณ์ เครื่องจักร และระบบคอมพิวเตอร์ในกระบวนการผลิตรองรับการเชื่อมต่อกับ |
| | 5. Enterprise Network | 4 | โครงข่ายและสามารถทำการแลกเปลี่ยนข้อมูลได้อย่าง real-time |
| | 6. Facility Network | 3 | โครงข่าย เครื่องมือ เครื่องจักร ระบบคอมพิวเตอร์ที่สามารถตรวจจับการดำเนินงานที่เบี่ยงเบนหรือผิดปกติไปจากค่าที่กำหนดไว้ และแจ้งเตือนพนักงานให้ทราบได้ทันที รวมถึงสามารถวิเคราะห์สาเหตุที่ทำให้เกิดปัญหาหรือความผิดปกติได้ |
| Smart Operation | 7. Smart Production | 4 | อุปกรณ์ เครื่องมือ เครื่องจักร ระบบคอมพิวเตอร์ที่สามารถตรวจจับการดำเนินงานที่เบี่ยงเบนหรือผิดปกติไปจากค่าที่กำหนดไว้ และแจ้งเตือนพนักงานให้ทราบได้ทันที รวมถึงสามารถวิเคราะห์สาเหตุที่ทำให้เกิดปัญหาหรือความผิดปกติได้ |
| | 8. Smart Enterprise | 4 | อุปกรณ์ เครื่องมือ เครื่องจักร ระบบคอมพิวเตอร์ที่สามารถตรวจจับการดำเนินงานที่เบี่ยงเบนหรือผิดปกติไปจากค่าที่กำหนดไว้ และแจ้งเตือนพนักงานให้ทราบได้ทันที รวมถึงสามารถวิเคราะห์สาเหตุที่ทำให้เกิดปัญหาหรือความผิดปกติได้ |
| | 9. Smart Facility | 3 | อุปกรณ์ เครื่องมือ เครื่องจักร ระบบคอมพิวเตอร์ที่สามารถตรวจจับการดำเนินงานที่เบี่ยงเบนหรือผิดปกติไปจากค่าที่กำหนดไว้ และแจ้งเตือนพนักงานให้ทราบได้ทันที รวมถึงสามารถวิเคราะห์สาเหตุที่ทำให้เกิดปัญหาหรือความผิดปกติได้ |
| IT system & Data Transaction | 10. Internal Integration | 4 | มีการบริหารและจัดเก็บข้อมูลอยู่ในรูปแบบดิจิทัล มีการเชื่อมโยงข้อมูล และมีการบูรณาการระหว่างส่วนงานต่างๆ ในองค์กร |
| | 11. External Integration | 3 | มีการบริหารและจัดเก็บข้อมูลอยู่ในรูปแบบดิจิทัล มีการเชื่อมโยงข้อมูล และมีการบูรณาการระหว่างส่วนงานต่างๆ ในองค์กร |
| Market and Customers | 12. Product Life Cycle | 4 | มีการบริหารและจัดเก็บข้อมูลอยู่ในรูปแบบดิจิทัล มีการเชื่อมโยงข้อมูล และมีการบูรณาการระหว่างส่วนงานต่างๆ ในองค์กร |



คู่มือ 3 เตรียมเสนอคณะกรรมการ



ดาวน์โหลด Template

จากเว็บไซต์ สวทช.

SCAN ME



- (ไฟล์หมายเลข 3)

Template :

โครงการยื่นขอรับการส่งเสริม BOI
บริษัท XXXXXX จำกัด

ประโยชน์: โดยมี

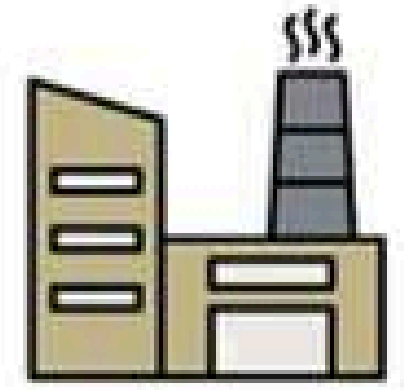


เป็นที่ปรึกษา

PROCESS FLOW



P1 เตรียมความพร้อมเพื่อยื่นแบบขอคำฯ และประเมินในระบบ Thailand i4.0 CheckUp เพื่อได้กราฟคะแนนก่อนปรับปรุง



บริษัท/โรงงาน

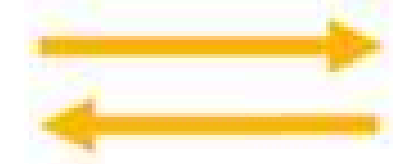
1 ยื่นคำขอรับการส่งเสริมพร้อมแบบประกอบตามมาตรการ Industry 4.0

2 จัดทำรายงานวิเคราะห์โครงการเสนอที่ประชุม อพอ.



ส่งแบบประกอบคำขอรับการส่งเสริมและเอกสารที่เกี่ยวข้องเพื่อพิจารณา

3 พิจารณาคำขอรับการส่งเสริม ผลการประเมิน i4.0 Index เอกสารประกอบและผลการสัมภาษณ์



THAILAND BOARD OF INVESTMENT



6 แจ้งผลการพิจารณาโครงการ

5 ที่ประชุมคณะ อพอ. พิจารณารายงานวิเคราะห์โครงการ

4 ส่งผลพิจารณาความเห็นทางเทคนิค

คณะกรรมการ Industry 4.0

สวทช. NSTDA

8 แจ้งผล post-assessment เพื่อประกอบการตรวจเปิดดำเนินการ

7 Post-assessment หลังจากการปรับปรุงตามแผนแล้วเสร็จ บริษัททำการประเมิน i4.0 Index แล้วส่งผลให้ กก. Industry 4.0



3 เส้นทางสู่ความสำเร็จ

ตรวจสอบสถานะปัจจุบัน (as-is)

- มีผู้ประเมินช่วยปรับปรุงคะแนน (กตปุ่มนัดหมาย ผู้ประเมินหลังทำประเมินเสร็จ)

เขียนแบบคำขอฯ (ไฟล์หมายเลข 12)

- วางแผนยกระดับเขียนแผนการลงทุน ออกมาเป็นโครงการย่อยเพื่อปรับปรุงประสิทธิภาพการผลิตให้มีคะแนน **to be** มากกว่า 3.60

เสนอคณะกรรมการที่แต่งตั้งโดยสวทช.

- จัดทำไฟล์รูปแบบ (ไฟล์หมายเลข 3)

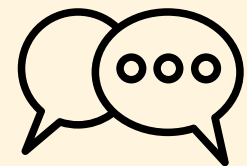




061-296 5995



chanaghan@nstda.or.th



@i4Platform



ช่องทางติดต่อ

CONTACT

