

แนวทางการประเมินหน่วยงานที่เกี่ยวข้องกับการทำโครงการ
ภายใต้ ระเบียบสำนักนายกรัฐมนตรี
ว่าด้วยการพัฒนานวัตกรรมตามความต้องการของภาครัฐ พ.ศ. 2562
ฝ่ายบริหารวิจัยและนวัตกรรมตามความต้องการของหน่วยงานภาครัฐ
สำนักงานพัฒนาวิทยาศาสตร์และเทคโนโลยีแห่งชาติ

1. วัตถุประสงค์

เพื่อให้คณะกรรมการประเมินผลโครงการของหน่วยงานเจ้าของโครงการประเมินผลการดำเนินงานโครงการของหน่วยงานที่รับทำโครงการ ผู้เข้าร่วมโครงการ และผู้บริหารโครงการ (ถ้ามี) เพื่อเปิดเผยผ่านระบบฐานข้อมูลกลางหน้าเว็บไซต์ของการพัฒนาวัตกรรมตามความต้องการของภาครัฐ <https://www.nstda.or.th/gd> ของ สวทช. ตามข้อ 13 ของระเบียบสำนักนายกรัฐมนตรีว่าด้วยการพัฒนาวัตกรรมตามความต้องการของภาครัฐ พ.ศ. 2562

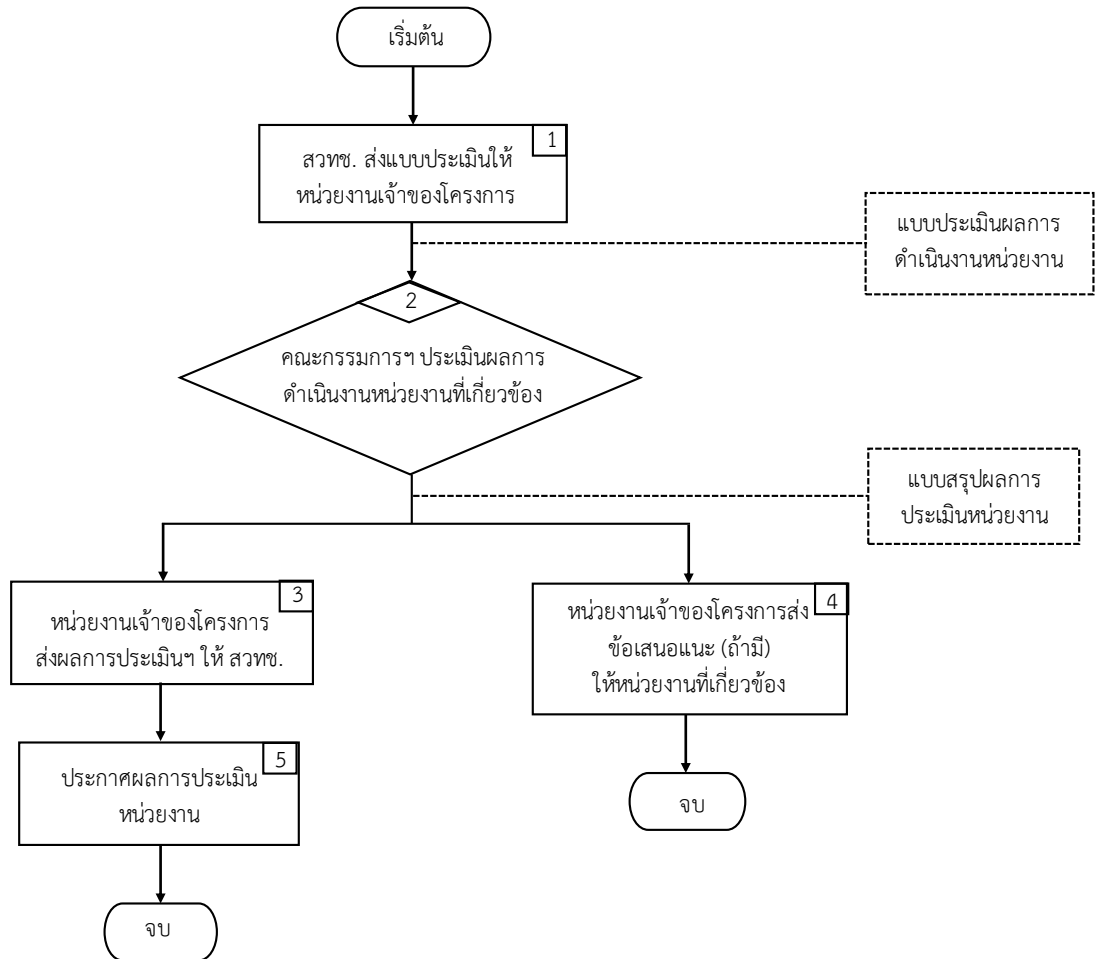
2. ขอบข่าย

ใช้สำหรับการปฏิบัติงานประเมินหน่วยงานที่เกี่ยวข้องกับการทำโครงการการพัฒนาวัตกรรมตามความต้องการภาครัฐของหน่วยงานกับเจ้าของโครงการ

3. นิยาม

3.1 โครงการ	หมายถึง	โครงการที่ดำเนินการ ภายใต้ ระเบียบสำนักนายกรัฐมนตรีว่าด้วยการพัฒนาวัตกรรมตามความต้องการของภาครัฐ พ.ศ. 2562
3.2 หน่วยงานของรัฐ	หมายถึง	ส่วนราชการตามกฎหมายว่าด้วยการปรับปรุงกระทรวง ทบวง กรม และกฎหมายว่าด้วยระเบียบบริหารราชการแผ่นดิน รัฐวิสาหกิจ องค์การมหาชน และหน่วยงานอื่นของรัฐที่อยู่ในกำกับของฝ่ายบริหาร ตามที่รัฐมนตรีว่าการกระทรวงวิทยาศาสตร์และเทคโนโลยีกำหนด
3.3 หน่วยงานภาคเอกชน	หมายถึง	บริษัทหรือห้างหุ้นส่วนนิติบุคคลที่ตั้งขึ้นตามกฎหมายไทย
3.4 หน่วยงานเจ้าของโครงการ	หมายถึง	หน่วยงานของรัฐที่เป็นผู้กำหนดขอบเขตการวิจัยพัฒนาและนวัตกรรม ซึ่งเป็นผู้รับงบประมาณตามกฎหมายว่าด้วยงบประมาณรายจ่ายประจำปีและจัดสรรงบประมาณสำหรับจัดทำโครงการ
3.5 หน่วยงานที่รับทำโครงการ	หมายถึง	หน่วยงานของรัฐที่จัดตั้งขึ้นโดยมีวัตถุประสงค์เพื่อการวิจัยและพัฒนา วิทยาศาสตร์ เทคโนโลยีและนวัตกรรม หรือสถาบันการศึกษา และได้ขึ้นทะเบียนไว้กับกระทรวงวิทยาศาสตร์และเทคโนโลยี
3.6 ผู้เข้าร่วมโครงการ	หมายถึง	รัฐวิสาหกิจ องค์การมหาชน หรือหน่วยงานภาคเอกชน ที่ดำเนินงานโครงการร่วมกับหน่วยงานที่รับทำโครงการ
3.7 ผู้บริหารโครงการ	หมายถึง	หน่วยงานของรัฐที่รับเป็นผู้บริหารโครงการ
3.8 คณะกรรมการประเมินผลโครงการ	หมายถึง	คณะกรรมการที่หน่วยงานเจ้าของโครงการแต่งตั้งตามหลักเกณฑ์ ประกาศกระทรวงวิทยาศาสตร์และเทคโนโลยี เรื่อง หลักเกณฑ์และวิธีการแต่งตั้งคณะกรรมการพิจารณาคัดเลือกโครงการและคณะกรรมการประเมินผลโครงการ

4. แผนผังกระบวนการทำงาน



5. รายละเอียดกระบวนการทำงาน

ขั้นตอนการทำงาน	รายละเอียดขั้นตอนการทำงาน
<p>1.</p> <div style="border: 1px solid black; padding: 5px; width: fit-content; margin: 10px auto;"> 1 สวทช. ส่งแบบประเมินให้ หน่วยงานเจ้าของโครงการ </div> <p>เอกสารออก</p> <ul style="list-style-type: none"> ○ จดหมายส่งแบบประเมินผลการดำเนินงาน หน่วยงาน ○ แบบประเมินผลการดำเนินงานหน่วยงาน ○ แบบสรุปผลการประเมินหน่วยงาน 	<p><u>ขั้นตอนการทำงาน</u></p> <p>1. เมื่อโครงการดำเนินการเสร็จสิ้นโดยสมบูรณ์ เจ้าหน้าที่ของ สวทช. ส่งแบบประเมินผลการดำเนินงานหน่วยงานที่เกี่ยวข้องกับการทำโครงการการพัฒนานวัตกรรมตามความต้องการของภาครัฐ ภายใต้ ระเบียบสำนักนายกรัฐมนตรี ว่าด้วยการพัฒนานวัตกรรมตามความต้องการของภาครัฐ พ.ศ. 2562 ผ่านการทำจดหมายไปยังหน่วยงานเจ้าของโครงการ</p>
<p>2.</p> <div style="border: 1px solid black; padding: 10px; width: fit-content; margin: 10px auto;"> 2 คณะกรรมการฯ ประเมินผลการ ดำเนินงานหน่วยงานที่เกี่ยวข้อง </div> <p>เอกสารเข้า</p> <ul style="list-style-type: none"> ○ แบบประเมินผลการดำเนินงานหน่วยงาน <p>เอกสารออก</p> <ul style="list-style-type: none"> ○ บันทึกแบบประเมินผลการดำเนินงาน หน่วยงานที่ดำเนินการเรียบร้อยแล้ว ○ บันทึกสรุปผลการประเมินหน่วยงานที่ ดำเนินการเรียบร้อยแล้ว 	<p><u>ขั้นตอนการทำงาน</u></p> <p>1. หน่วยงานเจ้าของโครงการเสนอแบบ ประเมินฯ ให้ คณะกรรมการประเมินผลโครงการประเมินผลการดำเนินงาน หน่วยงานที่เกี่ยวข้อง (หน่วยงานรับทำโครงการ ผู้เข้าร่วมโครงการ และผู้บริหารโครงการ (ถ้ามี))</p> <p>2. เมื่อคณะกรรมการฯ ประเมินผลการดำเนินงานหน่วยงาน เรียบร้อยแล้ว หน่วยงานเจ้าของโครงการนำข้อมูลที่ได้จาก การประเมินมาวิเคราะห์ และสรุปผลประเมินหน่วยงานตาม แบบสรุปผลการประเมินหน่วยงาน</p>
<p>3.</p> <div style="border: 1px solid black; padding: 5px; width: fit-content; margin: 10px auto;"> 3 หน่วยงานเจ้าของโครงการ ส่งผลการประเมินฯ ให้ สวทช. </div> <p>เอกสารออก</p> <ul style="list-style-type: none"> ○ จดหมายแจ้งสรุปผลการประเมินหน่วยงาน ○ สรุปผลการประเมินหน่วยงานที่ดำเนินการ เรียบร้อยแล้ว 	<p><u>ขั้นตอนการทำงาน</u></p> <p>1. หน่วยงานเจ้าของโครงการส่งสรุปผลการประเมินหน่วยงานที่ ดำเนินการเรียบร้อยแล้วกลับมายัง สวทช. เพื่อใช้เป็นข้อมูล สำหรับเปิดเผยผ่านระบบฐานข้อมูลกลางหน้าเว็บไซต์ของ การพัฒนานวัตกรรมตามความต้องการของภาครัฐ https://www.nstda.or.th/gd ของ สวทช. ตามข้อ 13 ของ ระเบียบสำนักนายกรัฐมนตรีว่าด้วยการพัฒนานวัตกรรมตาม ความต้องการของภาครัฐ พ.ศ. 2562</p>
<p>4.</p> <div style="border: 1px solid black; padding: 5px; width: fit-content; margin: 10px auto;"> 4 หน่วยงานเจ้าของโครงการส่ง ข้อเสนอแนะ (ถ้ามี) ให้หน่วยงานที่เกี่ยวข้อง </div> <p>เอกสารออก</p> <ul style="list-style-type: none"> ○ จดหมายแจ้งสรุปข้อเสนอแนะผลการ ดำเนินงานหน่วยงาน ○ สรุปข้อเสนอแนะผลการดำเนินงานหน่วยงาน 	<p><u>ขั้นตอนการทำงาน</u></p> <p>1. หน่วยงานเจ้าของโครงการส่งสรุปข้อเสนอแนะ (ถ้ามี) การ ดำเนินงานหน่วยงานจากคณะกรรมการฯ ให้แก่หน่วยงานที่ เกี่ยวข้อง (หน่วยงานรับทำโครงการ ผู้เข้าร่วมโครงการ และ ผู้บริหารโครงการ (ถ้ามี)) เพื่อใช้เป็นข้อมูลสำหรับการพัฒนา และปรับปรุงการดำเนินงานโครงการของหน่วยงานต่อไป</p>

5.

ประกาศผล การประเมินหน่วยงาน	4
--------------------------------	---

ขั้นตอนการทำงาน

1. เจ้าหน้าที่ของ สวทช. ประกาศผลการประเมินหน่วยงานที่เกี่ยวข้องกับการทำโครงการ ผ่าน หน้าเว็บไซต์ <https://www.nstda.or.th/gd> ของโครงการการพัฒนานวัตกรรมตามความต้องการของภาครัฐของ สวทช.