

## ไข้หวัดใหญ่สายพันธุ์ใหม่ 2009 และมาตรการเฝ้าระวัง

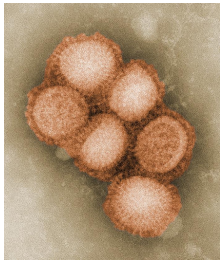
20 มิถุนายน 2552

เรียบเรียงโดย

โปรแกรมโรคติดเชื้ออุบัติใหม่/อุบัติซ้ำ

สำนักงานพัฒนาวิทยาศาสตร์และเทคโนโลยีแห่งชาติ

### ข้อมูลทั่วไป

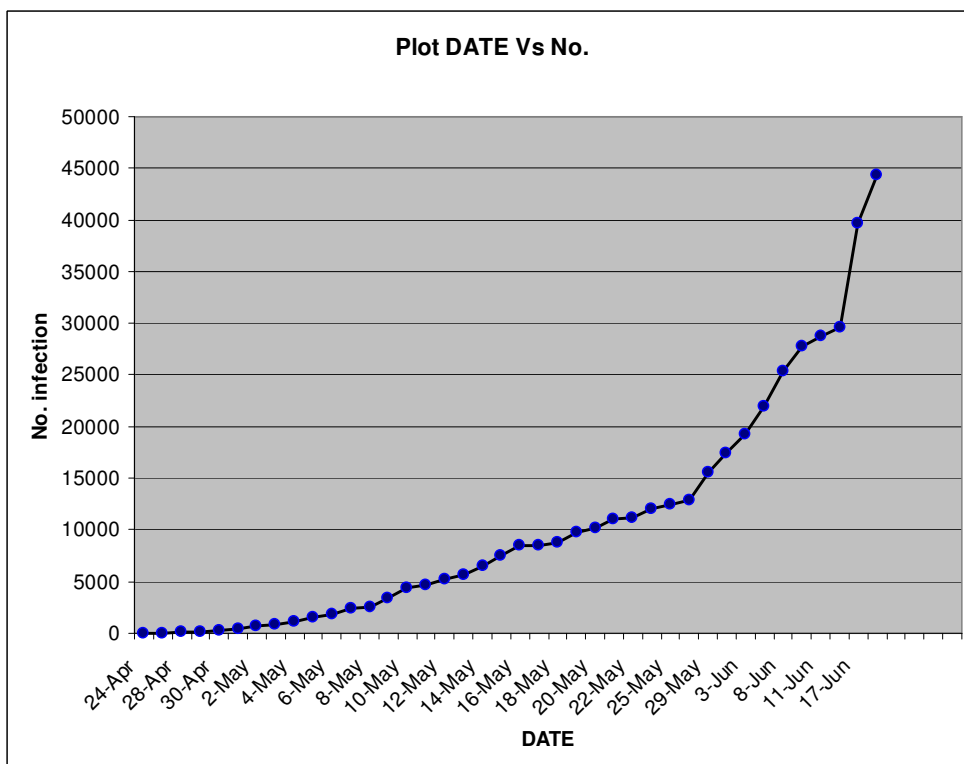


ไวรัส Swine influenza

เชื้อดั้งเดิม Swine influenza เป็นโรคติดเชื้อระบบทางเดินหายใจที่พบในสุกร มีสาเหตุจากการติดเชื้อไวรัสไข้หวัดใหญ่ชนิดเอ ซึ่งมักจะเกิดการระบาดขึ้นเป็นปกติอยู่แล้ว และโดยปกติไวรัสดังกล่าวจะไม่สามารถติดเชื้อข้ามมาสู่มนุษย์ อย่างไรก็ตามหากมีการสัมผัสสุกรที่เป็นโรค จะทำให้มีติดเชื้อ และเกิดการแพร่เชื้อในมนุษย์ได้ในกรณีที่มีการสัมผัสอย่างใกล้ชิด การติดต่อรวมถึงอาการของโรคมีลักษณะเหมือนกับการติดเชื้อไข้หวัดใหญ่ตามฤดูกาล (Seasonal influenza) ได้แก่ มีไข้ ไอ เจ็บคอ ปวดเมื่อยตามกล้ามเนื้อ ปวดศีรษะ อ่อนเพลีย และมีอาการหนาวสั่น บางรายอาจท้องเสีย และคลื่นไส้อาเจียน ทั้งนี้อาจมีอาการรุนแรง เช่น ปอดบวม ระบบทางเดินหายใจล้มเหลวจนเสียชีวิตในที่สุด

### สถานการณ์ปัจจุบัน

พบการระบาดของโรคในอย่างน้อย 91 ประเทศในทวีปอเมริกาเหนือ อเมริกาใต้ ยุโรป เอเชีย และออสเตรเลีย และคาดว่าจะการระบาดได้แพร่ไปเกือบทั่วภูมิภาคของโลก โดยวันที่ 3 พฤษภาคม 2552 มีรายงานว่า พบการติดเชื้อในสุกรที่รัฐอัลเบอร์ตา ประเทศแคนาดา โดยมีการสันนิษฐานว่า เป็นการติดเชื้อจากมนุษย์สู่สุกร โดยได้มีการฆ่าทำลายหมูแล้ว



ข้อมูลยืนยัน ณ วันที่ 19 มิถุนายน 2552 จากองค์การอนามัยโลก ระบุว่า มีการติดเชื้อในมนุษย์แล้วจำนวน 44,287 ราย และมีผู้เสียชีวิตจากการติดเชื้อดังกล่าว 180 ราย จากประเทศเม็กซิโก สหรัฐอเมริกา แคนาดา คอสตาริกา ชิลี โดมินีกัน กัวเตมาลา สหราชอาณาจักร และอาร์เจนตินา



ERROR: stackunderflow  
OFFENDING COMMAND: ~

STACK: