

การออกแบบลวดลายอัตลักษณ์

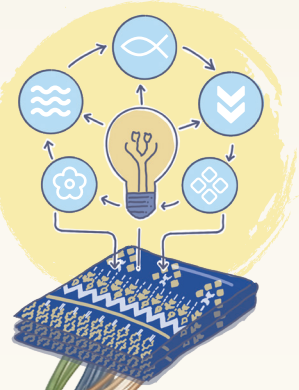
กระบวนการออกแบบลวดลายอัตลักษณ์เป็นการทำงานร่วมกันระหว่างวิทยาศาสตร์ เทคโนโลยี และภูมิปัญญาท้องถิ่น โดยนำประวัติศาสตร์ วิถีชีวิต และสัญลักษณ์ดั้งเดิมของชุมชนมาสกัดเป็นเรื่องเล่าและออกแบบใหม่ให้มีความทันสมัย เพื่อยกระดับมูลค่าผลิตภัณฑ์ที่ส่งทอ



1. รวบรวมข้อมูลชุมชน

เช่น ประวัติ วิถี อัตลักษณ์ ลายผ้าเดิม

4 ขั้นตอนสู่ ลายผ้าอัตลักษณ์



2. สร้างเรื่องเล่า

สกัดข้อมูล กำหนดขอบเขต
เลือกองค์ประกอบสำคัญ
เพื่อนำมาออกแบบ



4. ได้ลายผ้าอัตลักษณ์

กำหนดสีและวัสดุย้อม มัด-ย้อม-ทอขึ้นลาย
ปรับปรุง จดลิขสิทธิ์ สร้างการรับรู้



3. ออกแบบลวดลาย

ดัดแปลง ผสมผสาน สร้างลายใหม่
วาดลายกราฟ

ตัวอย่างลายอัตลักษณ์ที่ออกแบบให้ชุมชน

อุ่มแสง 1



ต้นแสงและใบแสง



ดอกต้นแสง



ลำน้ำมูล

ลาย "อุ่มแสง 1" ได้แรงบันดาลใจจากบ้านอุ่มแสง
อดีตเคยมีต้นแสงขึ้นตามริมลำน้ำมูลและใช้ใบย้อมผ้า
ลวดลายจึงถูกออกแบบเพื่อสื่อถึงการอนุรักษ์ต้นแสง

สายน้ำร้อยรินทร์



ทะเลวน



บักจับวง



บักจับ



โคม 5



โกลประาห์

ลาย "สายน้ำร้อยรินทร์" สะท้อนการอพยพของชุมชน
บ้านตาหยวกจากสุรินทร์สู่ร้อยเอ็ด ผ่านลำพลับพลา ผสานชื่อ
สองถิ่น และใช้ลายผ้าโบราณอย่างลายทะเลวนสื่อถึงสายน้ำ

การย้อมสีธรรมชาติ (ย้อมร้อน)



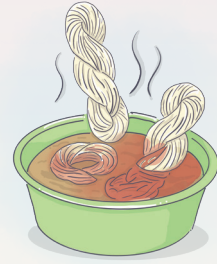
1. เตรียมวัตถุดิบ

หั่นหรือสับเป็นชิ้นเล็กๆ



2. ต้มสกัดสี

ต้มวัตถุดิบ 1 - 2 ชม.
กรองเอาน้ำสี



3. ย้อมจุ่ม

แช่เส้นไหมในน้ำสีเย็น
5 นาที ให้สีซึมเข้าเส้นใย



4. ย้อมร้อน

อุ่นหม้อน้ำสีให้ร้อน 50 - 70°C
ใส่เส้นไหมลงย้อม 1 ชม.
พลิกกลับไหมให้ทั่ว



5. มอร์แดนท์

จุ่มเส้นไหมในสารช่วยยึดติดสี
เช่น สารส้ม มะขามเปียก
สนิมเหล็ก น้ำปูนใส โคลน



6. ทำความสะอาด

ล้างในน้ำสะอาดจนใส
ฟุ้งในที่ร่มให้แห้ง

วัสดุให้สีจากธรรมชาติ

แก่น เปลือก ดอก ใบจากพืช



การย้อมร้อน

ใช้ย้อมกับพืชทั่วไป

การย้อมเย็น

ใช้ย้อมกับครามเท่านั้น

มอร์แดนท์

เป็นกรดให้สีสว่าง สารส้ม มะขามเปียก

เป็นด่างให้สีเข้ม สนิมเหล็ก น้ำปูนใส โคลน

ความร่วมมือระหว่าง

สำนักงานพัฒนาวิทยาศาสตร์และเทคโนโลยีแห่งชาติ และมหาวิทยาลัยกาฬสินธุ์

ถ่ายทอดเทคโนโลยีโดย

สถาบันการจัดการเทคโนโลยีและนวัตกรรมเกษตร (สท.)

สำนักงานพัฒนาวิทยาศาสตร์และเทคโนโลยีแห่งชาติ (สวทช.)

www.nstda.or.th/agritec อีเมล agritec@nstda.or.th



ดาวნიโหลดเอกสาร