

การพัฒนาศักยภาพกลุ่มผู้ผลิตผักในระบบเกษตรอินทรีย์แบบครบวงจร

วัตถุประสงค์

1. เพื่อถ่ายทอดเทคโนโลยีการผลิตผักสดอินทรีย์คุณภาพ และเทคโนโลยีที่เกี่ยวข้องกับการเพิ่มประสิทธิภาพการผลิตผักสดคุณภาพ
2. เพื่อสร้างเครือข่ายผู้ผลิตผักอินทรีย์คุณภาพเชื่อมโยงตลาดรับซื้อ และขยายผลสู่ชุมชนใกล้เคียง

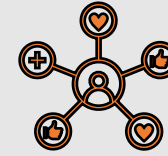
ปี 2566-67



เกษตรกร 500 คน
(100 คน)
ผู้มีรายได้น้อย 100 คน



5 กลุ่มรับรองมาตรฐานอินทรีย์
(1 กลุ่ม)



เกิดเครือข่ายกลุ่มเกษตรกรผลิต
ผักอินทรีย์ เชื่อมโยงตลาดรับซื้อ



สวทช
NSTDA

ศรีสะเกษ

□ กลุ่มปลูกผักบ้านผึ่ง ต.หนองแค อ.ราชันีศ

- ✓ มีสมาชิก 10 คน
- ✓ ปลูกผักกินเองในครัวเรือน
- ✓ พืชผักที่ปลูก ได้แก่ พริก ถั่วฝักยาว แตงกวา
- ✓ พื้นที่ศูนย์เด็กเล็กให้มาใช้ประโยชน์ 2 งาน



- ผลิตผักได้ตลอดทั้งปี
- ต้นแบบโรงเรือนต้นกุนตำ
- ต้นแบบปลูกผักในชุมชน

ผลการดำเนินงานปี 2566 :



เกษตรกรได้รับองค์ความรู้และ
เทคโนโลยี 71 คน



- ✓ เทคโนโลยีการผลิตผักอินทรีย์คุณภาพดี
- ✓ เทคโนโลยีโรงเรือนต้นกุนตำ

