

การพัฒนาศักยภาพภาพกลุ่มผู้ผลิตผักในระบบเกษตรอินทรีย์แบบครบวงจร

วัตถุประสงค์

1. เพื่อถ่ายทอดเทคโนโลยีการผลิตผักสดอินทรีย์คุณภาพ และเทคโนโลยีที่เกี่ยวข้องกับการเพิ่มประสิทธิภาพการผลิตผักสดคุณภาพ
2. เพื่อสร้างเครือข่ายผู้ผลิตผักอินทรีย์คุณภาพเชื่อมโยงตลาดรับซื้อ และขยายผลสู่ชุมชนใกล้เคียง

ปี 2566-67



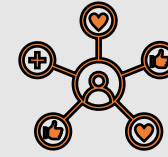
เกษตรกร 500 คน

(100 คน)

ผู้มีรายได้น้อย 100 คน



5 กลุ่มรับรองมาตรฐานอินทรีย์
(1 กลุ่ม)



เกิดเครือข่ายกลุ่มเกษตรกรผลิต
ผักอินทรีย์ เชื่อมโยงตลาดรับซื้อ



สาขา NSTDA



ร้อยเอ็ด

□ บ้านป่ายาง หมู่ 4 และ 15 ต.เกษตรวิสัย

อ.เกษตรวิสัย

- ✓ สมาชิก 40 คน
- ✓ ปลูกผักในป่ายาง
- ✓ จัดสรรพื้นที่เอกรชน 3 ไร่ พื้นที่ 7x15 เมตร/คน
- ✓ พืชผักที่ปลูกตามฤดูกาล
- ✓ บริโภคในครัวเรือน และจำหน่ายในชุมชน



- การผลิตผักปลอดภัย
- โรงเรือนต้นกุนตำ
- ผลิตผักได้ตลอดทั้งปี
- ระบบน้ำ
- แหล่งท่องเที่ยวเชิงเกษตร

ผลการดำเนินงานปี 2566 :



เกษตรกรได้รับองค์ความรู้และ
เทคโนโลยี 152 คน

□ บ้านสำราญนิवास หมู่ 3 ต.เมืองบัว

อ.เกษตรวิสัย

- ✓ สมาชิก 76 คน
- ✓ พื้นที่ส่วนกลางเทศบาลตำบลเมืองบัว
- ✓ พืชผักที่ปลูกตามฤดูกาล
- ✓ บริโภคในครัวเรือน และจำหน่ายในชุมชน



- ✓ เทคโนโลยีการผลิตผักคุณภาพดี
- ✓ เทคโนโลยีโรงเรือนต้นกุนตำ
- ✓ การผลิตปุ๋ยอินทรีย์



ปลูกมา :

- ✓ ลานนาสโนว์
- ✓ ขาวยุกิ
- ✓ แดงชาโต้
- ✓ ช็อคโกแลต
- ✓ บัวลาย 602
- ✓ มณีสยาม
- ✓ หงเหินชมพู

