

การยกระดับการท่องเที่ยวและผลิตภัณฑ์ที่เป็นมิตรกับสิ่งแวดล้อมชุมชนทุ่งกุลาร้องไห้ด้วยนวัตกรรมบุรุษภัณฑ์แพลตฟอร์ม

NSTDA



5 เส้นทาง 7 ผลิตภัณฑ์ 280 ข้อมูล 370 คน



อปท.	ป้าย	ทรัพยากร ท้องถิ่น (ข้อมูล)	ผลิตภัณฑ์ อัตลักษณ์ท้องถิ่น	เส้นทางวรมัน (Historical Era Tourism)	เส้นทางพิพิธภัณฑ์ (Muteluh Tourism)	เส้นทางธรณีวิทยาทุ่งกุลารุ (Pre Historical Tourism)	เส้นทางปลาทู กุลารุ (Gastronomy Tourism)	เส้นทางนิเวศเกษตร (Agri&Biodiversity Base Tourism)
อบต.ยางคำ	1	10		1.ปราสาทคันธนาม				
อบต.เด่นราษฎร์ ทต.จำปาขัน	1	10				1.แหล่งเกลือบ่อพันขัน		
อบต.สระคู	2	20		2.ปราสาทพระโกนา		2.ฟอสซิลหอยน้ำจืด		
มทร.อีสาน	2	20		3.ปราสาทหินกอง				1.Training Hub
ทต.กู่กาสิงห์	4	20	1.ผ้าคลุมไหล่เสียวกู่	4.ปราสาทกู่กาสิงห์	1.ผีตาแฉง			2.โพนข้าวแลนด์
ทต.เมืองบัว	6	20		5.ปราสาทเมืองบัว	2.ผีปูด	3.พิพิธภัณฑ์เมืองบัว 4.สิมโบราณ	1.การบริหาร จัดการน้ำโบราณ	3.โคกหนองนาเมืองบัว
อบต.กำแพง	1	20						4.สวนทุ่งทองคำ
ทสม.เกษตรวิสัย	1	10	2.ขิงเชื่อมน้ำผึ้งป่า					
อบต.หนองแค	2	20	3.ข้าวฮางคาร์บอนสมดุลเหล่าโดน		3.เจ้าพ่อดงภูดิน			
อบต.เมืองคง	1	10			4.เจ้าพ่อตักกะสีลา			
ทต.หัวนาคำ	1	20		6.ปราสาทแก้วสีทศ				
อบต.ฟ้าหยาด	1	20	4.มาลัยข้าวตอกฟ้าหยาด					
อบต.ไพรขลา	2	20					2.ทะเลสาบทุ่ง กุลารุ	5.โคกหนองนาไพรขลา
อบต.พรมเทพ	2	20	5.ผ้าไหมมัดหมี่ข่อยกขิดนาโนย้อมสี ธรรมชาติ พรมเทพ					6.อพ.สร.
อบต.เมืองเตา	1	20			5.เจ้าพ่อศรีนครเตา			
อบต.เวียงชัย	2	20	6.น้กเกิดปลาส้มหนองระเวียง 7.กระต๊อบข้าวปลอดเชื้อ					
	30	280	7	6	5	4	2	6

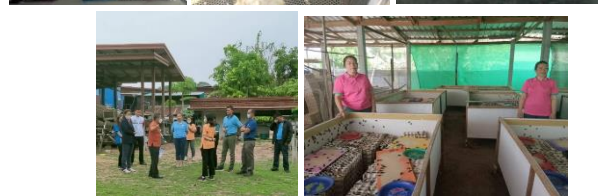
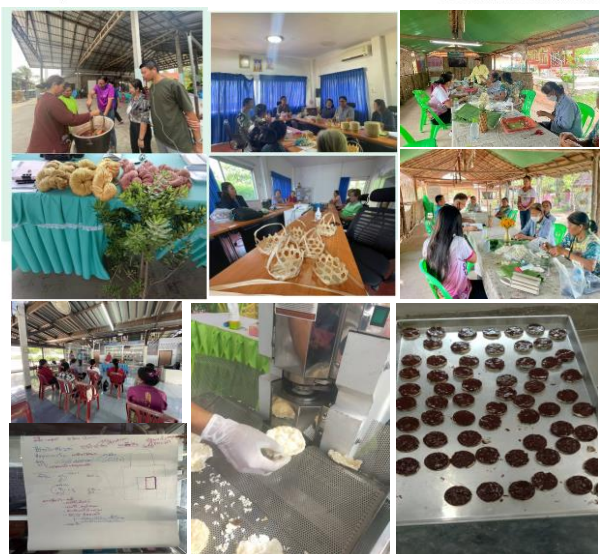


เกษตรกรเกิดการเรียนรู้ รับ ปรับใช้ เทคโนโลยี เกิดความร่วมมือกับ หน่วยงานท้องถิ่น ส่งเสริมกิจกรรม

งานวิจัยของ สวทช. สามารถตอบโจทย์การพัฒนาของกระบวนการผลิตผ้าทอได้อย่างสมบูรณ์ ตั้งแต่การ เตรียมเส้นใยให้พร้อมสู่การย้อม จนนำไปสู่การเพิ่มมูลค่าด้วยคุณสมบัติพิเศษด้านต่างๆ



เพิ่มมูลค่า
สีทอจากสีธรรมชาติ: เพิ่มคุณสมบัติต่างๆ กลิ่นหอม สะท้อนน้ำ ป้องกันแบคทีเรีย ป้องกันยูวี เพิ่มความนุ่ม ในระดับเส้นใย และ ผลิตภัณฑ์สำเร็จรูป



ยกระดับคุณภาพ 8 ผลิตภัณฑ์

แผนระยะต่อไป (ต.ค.2566 – มี.ค.2567)



1. ผ้าไหมพื้นรองไชลายสาเกต



2. ชะลอมปลอดเชื้อ



3. เข็มกลัดนางอ้วกาศกริก



4. กระเป๋าคาดค้ำ



5. ถ่านไบโอชาร์ดูดกลิ่น

6. ข้าวพอง



7. จิ้งหรีดอบกรอบ



8. ทองม้วนสาเกต



ผลิตภัณฑ์ 1-5 อยู่ระหว่างยื่นขอรับรองมาตรฐานผลิตภัณฑ์ชุมชน (มพช.) สำนักงานอุตสาหกรรม จ.ร้อยเอ็ด



- 1.ปรับปรุงฉลากและบรรจุภัณฑ์
- 2.เตรียมยื่นขอมาตรฐาน อย.

ผลิตภัณฑ์อาหารอยู่ระหว่างปรับปรุงสูตร วิเคราะห์คุณสมบัติทางกายภาพเคมี ชีวภาพ และคุณค่าโภชนาการ และปรับปรุงบรรจุภัณฑ์ให้ทันสมัย ได้แก่

1. พงข้าวหอมมะลิชนิดเต็มผสมธัญพืช
2. ชาข้าวหอมมะลิพร้อมดื่ม

อย.45-2-02466-6-0001

องค์ความรู้และเทคโนโลยี

- พัฒนาผลิตภัณฑ์ การแปรรูป สร้างแบรนด์

ผู้รับถ่ายทอดเทคโนโลยี 141 ราย

วิสาหกิจชุมชน 10 กลุ่ม และ เจ้าหน้าที่องค์กรปกครองส่วนท้องถิ่น

1. วิสาหกิจชุมชนกลุ่มทอผ้าไหมบ้านผักเฝ็ด
2. วิสาหกิจชุมชนเกษตรผสมผสานบ้านเล้าข้าว
3. วิสาหกิจชุมชนกลุ่ม ทสม. อนุรักษ์ซากดึกดำบรรพ์ บ้านภูเขาทอง
4. กลุ่มทอผ้าศูนย์ศิลปาชีพอำเภอโพธิ์ชัย
5. กลุ่มเกษตรกรบ้านไทรทอง-อ่องทราย
6. วิสาหกิจชุมชนกลุ่มข้าวหอมมะลิเพชรทุ่งกุลาร้องไห้ บ้านน้อยพัฒนา
7. วิสาหกิจชุมชนกลุ่มเลี้ยงจิ้งหรีดบ้านสาวแห
8. วิสาหกิจชุมชนแม่บ้านเกษตรกรศรีสะเกษใต้
9. วิสาหกิจชุมชนกลุ่มส่งเสริมอาชีพบ้านเหมา
10. วิสาหกิจชุมชนกลุ่มข้าวหอมมะลิทุ่งกุลาสิงห์
11. เจ้าหน้าที่องค์กรปกครองส่วนท้องถิ่น

การยกระดับการท่องเที่ยวและผลิตภัณฑ์ที่เป็นมิตรกับสิ่งแวดล้อมชุมชนทุ่งกุลาร้องไห้ด้วยนวัตกรรมแพลตฟอร์ม

การส่งเสริมกระบวนการท่องเที่ยวเชิงเกษตรสร้างสรรคบนพื้นฐานทรัพยากรชุมชนเพื่อขับเคลื่อน BCG ท่องเที่ยว : จ.ร้อยเอ็ด

One Day Trip

วันเดียว วันเดียว
เที่ยว ภูคุ้มข้าว

ทราบถึงการ: พระธาตุภูคุ้มข้าว ชมวัด 360 องศา บรมยอดภูคุ้มข้าว ชมความงดงาม "ปทุมมา" รายล้อมดอกไม้แห่งบ้านผืน

สักการะองค์ปู่วีรบุรุษโยนมาคราช

รู้จักวิถีชีวิตชาวคำพอง ณ พิพิธภัณฑ์ประวัติศาสตร์ท้องถิ่น "ดงแม่ผัด"

เรียนรู้กำเนิดโลกผ่านซากหอยดึกดำบรรพ์ ณ พิพิธภัณฑ์หอยร้อยล้านปี

ศึกษาเส้นทางธรรมชาติพืชมหัสมัน จาก เลี้ยวดอกขาว วานแผ่นดินเย็น กระเจียว หมวดเสียว และแหล่งน้ำห้วยชะขาว

เยี่ยมชมแปลงอนุรักษ์พันธุ์พืชท้องถิ่น หายากและใกล้สูญพันธุ์

ดูหนุ่มผลิตกับชุมชนจากภูมิปัญญาชาวบ้าน

รับประทานอาหารและเครื่องดื่มจากร้านค้าในพื้นที่ อากาศสบาย นอนสบาย ปลอดภัย วิวสวย ธรรมชาติดีเยี่ยม ภูคุ้มข้าว ภูคุ้มข้าว ภูคุ้มข้าว

ติดต่อสอบถาม โทร. 043 430337 หรือ Line: @navanurak

ท่องเที่ยววิถีชุมชน "ภูคุ้มข้าว"

ต.คำพอง อ.โพธิ์ชัย จ.ร้อยเอ็ด

"ภูคุ้มข้าวงามสง่า ปทุมมาแบ่งบาน หอยร้อยล้านปี แหล่งธรณีคำพอง"

"ภูคุ้มข้าว" ตั้งอยู่ทางทิศเหนือของต.คำพอง อ.โพธิ์ชัย จ.ร้อยเอ็ด มีความสูงจากระดับน้ำทะเลปานกลาง 218 เมตร เป็นที่ตั้งของที่พักสงฆ์ภูคุ้มข้าว ไม่เพียงเป็นสถานที่ศักดิ์สิทธิ์ชาวบ้านให้ความเคารพ หากที่นี่ยังพบซากดึกดำบรรพ์หอยสองฝาที่จัดอายุกว่า 130 ล้านปี อีกทั้งยังอุดมสมบูรณ์ด้วยพืชพันธุ์ถิ่นหลากชนิด

ในอดีตชาวคำพองมีวิถีชีวิตพึ่งพาป่าดงแม่ผัด* ชาวบ้านเข้าป่าหาอาหารและล่าสัตว์ เมื่อยามเจ็บป่วยด้วยไข้ป่า จึงเชื่อว่าเกิดจากเจ้าป่าเจ้าเขาและผีดงแม่ผัด ชาวบ้านจึงมีพิธีสงฆ์ทำพิธีแก้บนแด่ผีแยกจากชุมชน ซึ่งระหว่างทางจากชุมชนถึงดงแม่ผัดมีภูเขาคั่นกลาง ลักษณะเหมือนกองข้าวรูปทรงพ่าย ชาวบ้านจึงเรียกว่า "ภูคุ้มข้าว"

* ดงแม่ผัด อดีตเป็นหนอง ป่าใหญ่ในภาคอีสาน ตอนกลาง ครอบคลุมพื้นที่ อ.โพธิ์ทอง อ.โพธิ์ชัย อ.มหาสาร จ.ร้อยเอ็ด และ อ.ธวัชบุรี อ.ธวัชชัย อ.บรบือ อ.เสลภูมิ จ.ร้อยเอ็ด และ อ.กุฉินารายณ์ อ.กาฬสินธุ์



1. ปลูกพืชเศรษฐกิจ

2. ปลูกพืชเศรษฐกิจ

3. ปลูกพืชเศรษฐกิจ

การท่องเที่ยวโดยชุมชน (Community Based Tourism)

หมู่บ้าน วิถีชุมชนคำพอง



ผลิตภัณฑ์ชุมชน ได้แก่ เข็มกลัดนางอ้วสาคกริก น้ำผึ้งป่า กระเป๋าลายตาควิบ



นวัตกรรมแพลตฟอร์ม :
<https://navanurak.in.th/SDGstravelroiet>



การพัฒนาต้นแบบสูตรอาหาร 3 มื้อสำหรับคน 5 กลุ่มวัย ที่มีคุณค่าทางโภชนาการ โดยใช้วัตถุดิบในท้องถิ่นเป็นหลักพื้นที่ ต.คำพอง อ.โพธิ์ชัย จ.ร้อยเอ็ด อาหารพื้นถิ่น อาหารพืชถิ่นจากพืชในชุมชน เช่น กระเจียว ตูบหมูปหมาน้อย มันเห็บ ฯลฯ

Thai School Lunch
 อาหารเช้าดีอย่างไร?

1. ได้รับสารอาหารครบถ้วน

2. ได้รับพลังงานเพียงพอ

3. ได้รับวิตามินและแร่ธาตุ

4. ได้รับใยอาหาร

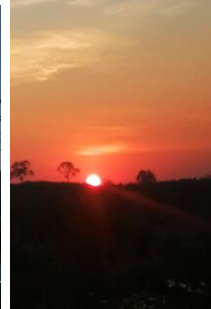
5. ได้รับน้ำดื่มสะอาด

จำลองการท่องเที่ยว : จำยภู คำพอง

วันแรก

วันเสาร์ที่ 23 ธันวาคม 2566 เวลา 09.00-21.00 น.

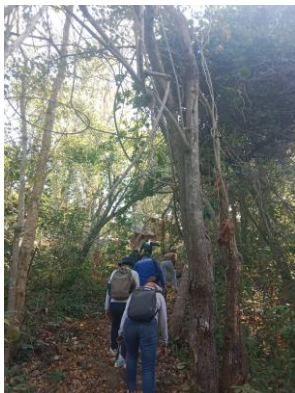
- ❑ ร่วมพิธีบวงสรวงองค์ปู่วิรุฬปักขินาคราช
- ❑ สักการะพระธาตุภูภิรมย์ และ ชมวิว 360 องศา
- ❑ ชมพิพิธภัณฑ์วิถีชีวิตโบราณ "ดงแม่เพด" โดยมัคคุเทศก์ท้องถิ่น
- ❑ ชมพิพิธภัณฑ์ซากหอย 130 ล้านปี โดยมัคคุเทศก์ท้องถิ่น
- ❑ รับประทานอาหารกลางวัน เมนูท้องถิ่น โดยชุมชนท่องเที่ยว
- ❑ นั่งรถสองแถวสุดอากาศบริสุทธิ์ในชุมชน
- ❑ สักการะองค์พระวัดถ้ำภูมอย
- ❑ รู้จัก "ภูภิรมย์ เขาพระสุเมรุ" โดยมัคคุเทศก์ท้องถิ่น
- ❑ ชมความสวยงามห้วยสมสนุก-พระอาทิตย์ตกดิน ณ ลานหินอ่อน
- ❑ รับประทานอาหารเย็น เมนูท้องถิ่น โดยชุมชนท่องเที่ยว
- ❑ ชมการแสดง และ ร่วมรำวงกองกำ กับบวงแม่ตาดใหญ่
- ❑ เข้าที่พัก ลานกางเตนท์ ที่จัดไว้ทางด้านทิศตะวันตกขององค์ปู่ฯ



วันที่สอง

วันอาทิตย์ที่ 24 ธันวาคม 2566 เวลา 07.00-13.00 น.

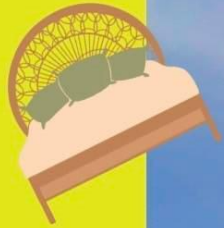
- ❑ ชมพระอาทิตย์ขึ้น ณ ลานกางเตนท์
- ❑ ตักบาตรพระสงฆ์ บริเวณทางขึ้นสักการะพระธาตุภูคุ้มข้าว
- ❑ รับประทานอาหารเช้า เมนูท้องถิ่น โดยชุมชนท่องเที่ยว
- ❑ ศึกษาเส้นทางธรรมชาติ ถ้ำหินสอ หินหนีบช้าง โดยมีคชทูเทศก์ท้องถิ่น
- ❑ นมัสการรอยพระพุทธรบาท และ ชมความสวยงามของลานหินอายุ 100 ปี
- ❑ รับประทานอาหารกลางวัน เมนูท้องถิ่น โดยชุมชนท่องเที่ยว
- ❑ เลือกซื้อผลิตภัณฑ์ชุมชน เช่น ผ้าทอพื้นเมือง, น้ำผึ้งป่า, ผัก-ผลไม้สด, อาหาร-เครื่องดื่มแปรรูปจากผลิตผลการเกษตร (ปุนาดอง, น้ำผึ้งป่า, ไวน์องุ่นป่า, น้ำอ้อย-กระเจี๊ยบ พร้อมดื่ม ฯลฯ)



เมืองบัว เมืองเศรษฐกิจตลอดกาล Day 1



ที่พักนักท่องเที่ยว Day 1



เมืองบัวการ์เด็น



บริการนักท่องเที่ยว

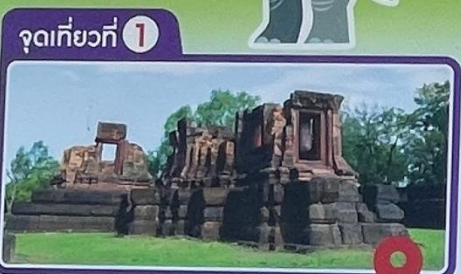
รีสอร์ทกลางทุ่ง



คู่มือ กาสิงห์ จาก ดินแดน ชิวรมัน สู่เมือง เกษตร สมัยใหม่ ทุ่งกุลา Day 2



เที่ยวชุมชน วิถีชีวิต แหล่งท่องเที่ยว ทางวัฒนธรรม



จุดเที่ยวที่ 1
โบราณสถานชุมชนกู่กาสิงห์
สถานที่นี้ตั้งอยู่ในบริเวณวัดบูรพารามกู่กาสิงห์เป็นโบราณสถานที่ได้รับอิทธิพลจากศิลปะขอมแบบอู่กู่บ้านกู่เมืองมาอย่างยาวนาน ตั้งแต่ประมาณ พ.ศ. 1560-1630 ประกอบด้วยปรางค์ 3 องค์ อยู่บนศิลาแลงเดียวกันหันหน้าไปทางทิศตะวันออก มีโบราณวัตถุที่สำคัญคือทับหลังสลักรูปพระอินทร์ทรงช้างเอราวัณเพื่อเป็นเทวสถานอุทิศถวายแด่พระอิศวรเทพเจ้าสูงสุดองค์หนึ่งในศาสนาพราหมณ์ หลังจากมีการจุดตั้งแก้ว ได้ค้นพบเครื่องประดับทองคำรูปนาค 5 เศียร และแผ่นทองคำที่ใช้ในการวางศิลาฤกษ์รวมทั้งภายในห้องบรรณารักษ์มีได้จอรอยเท้ามนุษย์ของคนในสมัยนั้น

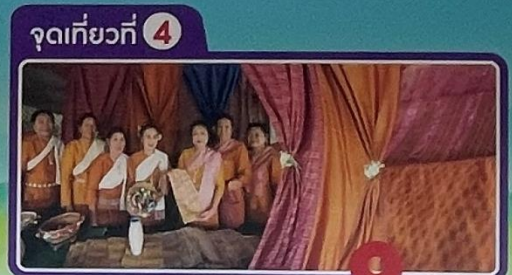


จุดเที่ยวที่ 2
พิพิธภัณฑ์มรดกภูมิปัญญา บ้านกู่กาสิงห์
ตั้งอยู่อาคารมริยวงศ์สว่างอารมณ์ บ้านกู่กาสิงห์ หมู่ที่ 2 ตำบลกู่กาสิงห์ อำเภอเกษตรวิสัย จังหวัดร้อยเอ็ด พิพิธภัณฑ์มรดกภูมิปัญญา เป็นแหล่งรวบรวมภูมิปัญญาพื้นบ้านของบรรพบุรุษบ้านกู่กาสิงห์รวบรวมเครื่องมือเครื่องใช้ที่ใช้ในการประกอบอาชีพในสมัยโบราณที่รวบรวมสิ่งของเครื่องใช้โบราณเรือนสมัยโบราณ

ชุมชนคุณธรรมวัดสว่างอารมณ์(กู่)



จุดเที่ยวที่ 3
นึ่งรถอีแต๊กชุมชนวิถีชีวิตชาวบ้าน
นึ่งรถอีแต๊กชุมชนวิถีชีวิตชาวบ้าน อาชีพหลักของคนที่นึ่งคือการทำนาและทอผ้า เริ่มจากอีแต๊กไปนึ่งรถอีแต๊กของชุมชนในพื้นที่ชุมชนแคนดำรถอีแต๊กของชุมชนเสรีวงศ์แล้วมาอาหารกลางวันร้านดีดีในชุมชนกู่กาสิงห์ อาหารอีสานทั้งส้มตำ ปลาเผา ไก่ย่าง ดับปลา ลาบปลาอาหารพื้นบ้านตามฤดูกาลที่แสนอร่อย



จุดเที่ยวที่ 4
ซอปปิงผ้าไหม
โกรที่ขึ้นชื่อผ้าไหมไปทั่วประเทศ จุดเด่นของที่นี่คือเส้นไหมจะนุ่มและหนักกว่าที่อื่น ทอเองกับมือทุกชิ้น รวมถึงสีที่นำมาย้อมผ้าล้วนแต่เป็นสีธรรมชาติทั้งนั้น อาทิเช่นสีเหลืองจากเปลือกขุ่น สีน้ำตาจากเมล็ดกาแฟ เป็นต้น แต่ครั้งการทอสีก็ให้ความอบอุ่นไม่เหมือนกัน ถือเป็นสีที่สวยงานที่ทอให้ผ้าแต่ละชิ้นมีความโดดเด่นต่างกันออกไปเรียกว่าสามารถทำผ้ามีจริง ๆ



จุดเที่ยวที่ 5
ตลาดนัดชุมชน
ตลาดนี้จะมักทุก ๆ วันหยุดสุดสัปดาห์ที่ขายอาหารเหมือนกับตลาดนัดทั่วไปแต่จะต่างตรงที่ราคาของแต่ละอย่างในชุมชนนี้ส่วนใหญ่มาจากการค้าขาย ทำไร่ของชาวบ้านเองทั้งนั้น ทำให้ราคาไม่แพง แต่มีผักและปลาสดๆ ให้เลือกสรรมากมาย ชาวที่มีกิ่งข้าวหอมมะลิ ข้าวกล้อง และข้าวไรซ์เบอร์รี่ ซออบอวดรถบัสเลย ว่า ชาวที่ขึ้นชื่อคือเป็นอย่างมาเพราะเป็นชาวที่หอม นุ่ม สะอาด เป็นผดผิด จากทุ่งกุลาร่องให้จึงอยากให้ทุกคนได้ลิ้มลองกันจริงๆ แล้วคุณจะได้สัมผัสกับวิถีชีวิตที่แท้จริง

การเดินทาง
ใช้เส้นทางร้อยเอ็ด-เกษตรวิสัย ทางหลวงหมายเลข 214 ระยะทาง 47 กิโลเมตร เดินทางต่อไปตามทางหลวงสายเกษตรวิสัย-สุวรรณภูมิ ประมาณ 10 กิโลเมตร มีทางแยกขวากู่กาสิงห์เป็นระยะทางอีก 10 กิโลเมตร หรือใช้เส้นทางสายร้อยเอ็ด-สุวรรณภูมิ-สุรินทร์ (ทางหลวงหมายเลข 215 ต่อด้วย 214) ระยะทาง 60 กิโลเมตร

ที่อยู่ : ตำบลกู่กาสิงห์ อำเภอเกษตรวิสัย จังหวัดร้อยเอ็ด 45150
ผู้ประสานงานชุมชน : ดร.อำภา แสงงาม โทร. 0933375626
ประธานชมรมส่งเสริมการท่องเที่ยวตำบลกู่กาสิงห์