

การจัดการเทคโนโลยีและนวัตกรรมสำหรับสิ่งทอพื้นเมือง

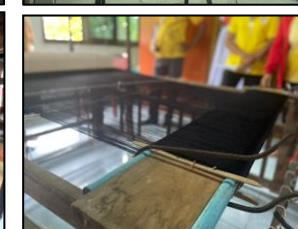
ปี 2566-67



เกษตรกร 500 คน
(300 คน)



ผลิตภัณฑ์ชุมชนที่เป็นอัตลักษณ์
5 ผลิตภัณฑ์
(1 ผลิตภัณฑ์)



ศรีสะเกษ

- ✓ อ.ราษีไศล ต.ดู่ ต.ด่าน
- ✓ อ.ห้วยทับทัน ต.เมืองหลวง
- ✓ อ.เมืองจันทร์ ต.ตาโกน
- ✓ อ.อุทุมพรพิสัย ต.ห้วยช้าง
- ✓ อ.เมือง ต.โพนค้อ

ผลการดำเนินงานปี 2566 :



- เกษตรกรได้รับองค์ความรู้และเทคโนโลยี 200 คน
- ลงพื้นที่สำรวจปัญหาความต้องการ



- ✓ เทคโนโลยีเอนไซม์ "ENZease"
- ✓ การสกัดสีธรรมชาติจากพืชพื้นถิ่นสร้างอัตลักษณ์



- ประชุมวางแผนแนวทางการดำเนินงานสิ่งทอทุ่งกุลลา 5 จังหวัด
- ประชุมกับศูนย์หม่อนไหมเฉลิมพระเกียรติฯ ศรีสะเกษ

- ❑ วิสาหกิจชุมชนกลุ่มแม่บ้านทอผ้าไหมสีธรรมชาติ
- ❑ วิสาหกิจชุมชนทอผ้าบ้านอุ่มแสง
- ❑ กลุ่มมัดย้อมเส้นด้วยสีธรรมชาติบ้านหนองขำไฮ
- ❑ กลุ่มเส้นเย็บมือผ้าไหมลายลูกแก้วย้อมมะเกลือบ้านเมืองหลวง
- ❑ กลุ่มผ้าไหมมัดหมี่ศรีเมืองจันทร์บ้านตาโกน
- ❑ กลุ่มสตรีทอผ้าไหมบ้านห้วยช้าง
- ❑ กลุ่มทอผ้ากวยยอบ้านกลาง ตำบลโพนค้อ

ผ้าทอเบญจศรี “ธานีผ้าศรี...แล้ว” ขับเคลื่อนเศรษฐกิจฐานราก



ผ้าทอพื้นถิ่น จังหวัดศรีสะเกษ

- ใช้ทรัพยากรธรรมชาติที่เป็นอัตลักษณ์ในท้องถิ่น 5 ชนิด ย้อมไหมหรือฝ้าย
- สร้างผลิตภัณฑ์ชนิดใหม่
- สร้างมูลค่าเพิ่มให้กับสินค้าชุมชน



ย้อมจากใบลำดวน
ต้นไม้ประจำจังหวัด



ย้อมด้วยดินลาวาภูเขาไฟ
แหล่งปลูกทุเรียนเลื่องชื่อ



ย้อมจากผลมะเกลือ
ภูมิปัญญาของชาว
อีสานใต้



ย้อมด้วยดินทุ่งกุลาร้องไห้
แหล่งปลูกข้าวหอมมะลิ



ย้อมจากเปลือกไม้มะดัน
เดิมใช้ทำไม้ไผ่อย่างรสกลมกล่อม





สถาบัน
NISTDA



กลุ่มเสื้อเย็บมือผ้าไหมลายลูกแก้ว ย้อมมะเกลืออบสมุนไพร บ้านเมืองหลวง ตำบลเมืองหลวง อำเภอห้วยทับทัน จังหวัดศรีสะเกษ

ไม่สามารถเก็บผลมะเกลือไว้
สำหรับย้อมสีได้



ENZease (เอ็นอีซ)

การเพิ่มประสิทธิภาพในกระบวนการผลิต ลดต้นทุน
การผลิตที่เป็นมิตรต่อสิ่งแวดล้อมด้วยเทคโนโลยี
และนวัตกรรม

**ประสิทธิภาพของเส้นใยมีความพร้อม
สำหรับการย้อมสีได้ดียิ่งขึ้นตั้งแต่
การย้อมครั้งแรก**

ไม่เพียงพอต่อความ
ต้องการของ
ผู้บริโภค

ใช้เวลาในการย้อมนาน ไม่ต่ำกว่า
กว่า 1 เดือน หรืออาจมากกว่า
นั้น



ผลิตสินค้าได้น้อย

ปริมาณผลมะเกลือ

แสงแดด



ผ้าไหมที่แช่เอนไซม์ไว้
1 ชั่วโมง
ผ้าไหมเริ่มติดสีเห็นได้ชัด



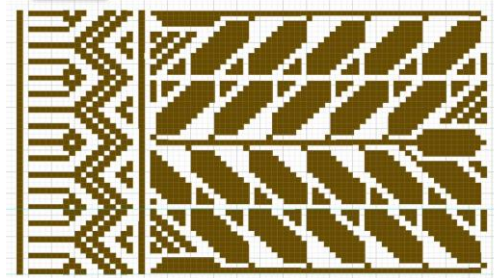
ผ้าไหมที่ไม่ได้แช่เอนไซม์
ชกน้ำเปล่าแล้วย้อมสี
มะเกลือน้ำเดียวกัน
แต่ผ้าไหมยังไม่ติดสี

การจัดการเทคโนโลยีและนวัตกรรมสำหรับสิ่งทอพื้นเมือง

กลุ่มวิสาหกิจชุมชนทอผ้าบ้านอุ่มแสง ม.7 ต.ดู่ อ.ราชโศภ จ.ศรีสะเกษ



- เทคโนโลยีเอนไซม์ "ENZease"
- การสกัดสีธรรมชาติจากพืชพื้นถิ่น เพื่อสร้างอัตลักษณ์



ลวดลายอัตลักษณ์

➤ ใยต้นแสง สกัดสีธรรมชาติ



ศูนย์หม่อนไหม
เฉลิมพระเกียรติฯ
ศรีสะเกษ
ตรานกยูงทอง



การใช้นวัตกรรมนาโนเทคโนโลยีเพิ่มคุณสมบัติพิเศษของผ้าทอมือ



NSTDA



นวัตกรรมนาโนเทคโนโลยีเพิ่มคุณสมบัติพิเศษ คือ นุ่มลื่น ป้องกันแบคทีเรีย ป้องกันยูวี และ เติมกลิ่น “ดอกลำดวน” เป็นดอกไม้ประจำจังหวัดศรีสะเกษ เพื่อสร้างเสน่ห์และอัตลักษณ์ให้กับผ้าทอพื้นเมือง

