



สวทช.
NSTDA



มะเขือเทศอินทรีย์



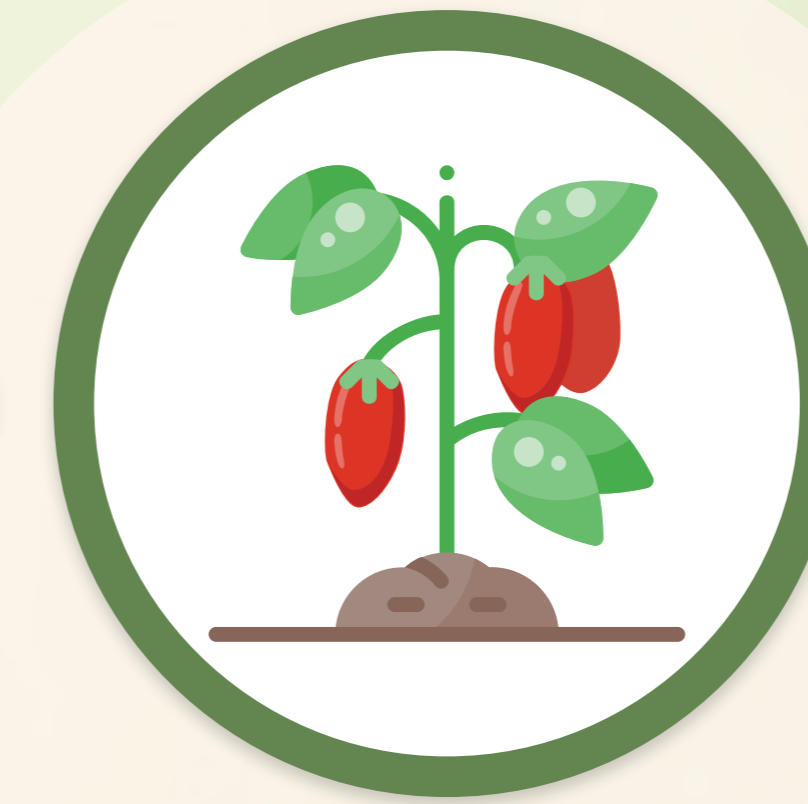
พันธุ์ที่ปลูก

พันธุ์ซันไชน์ พันธุ์แดง
โกเมน (พันธุ์จาก สวทช.)
และพันธุ์โซลาริโน่
(พันธุ์การค้า)



พื้นที่ปลูก

6x20 เมตร
(120 ตารางเมตร)



จำนวนต้น

235 ต้น (ปลูกใส่ถุงขนาด
10x20 นิ้ว)



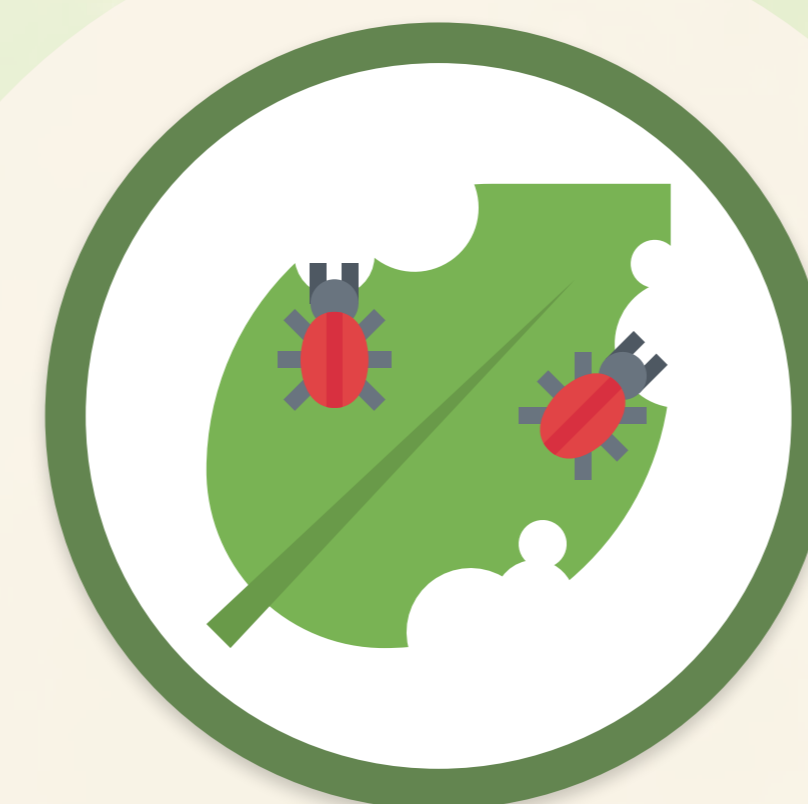
ดินปลูก

ค่า pH 6
มีธาตุอาหารเหมาะสม



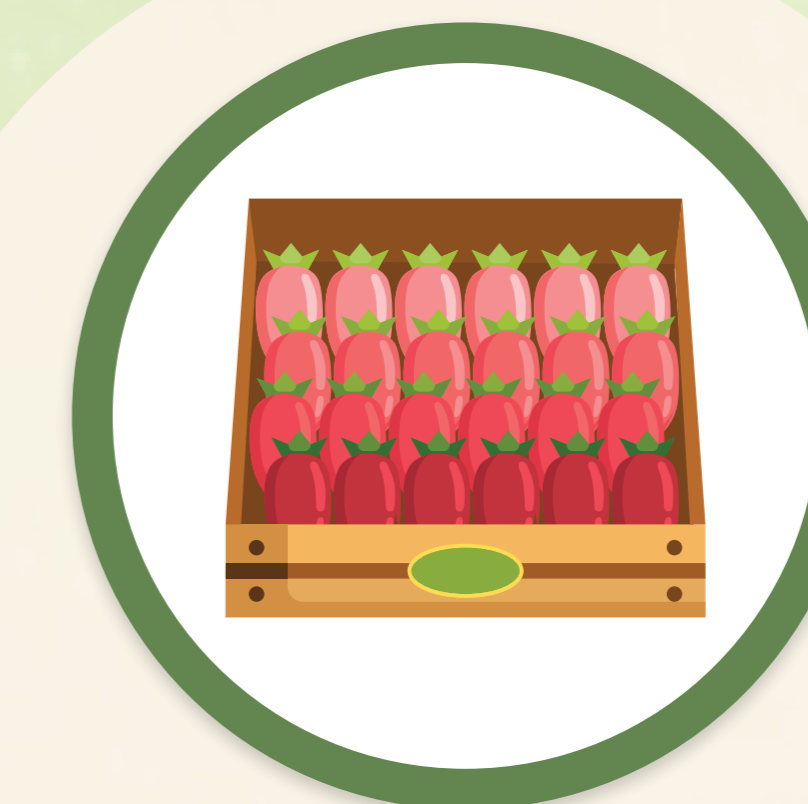
ปุ๋ย

ใส่ปุ๋ยหมัก
น้ำหมักถั่วเหลือง



ป้องกันจัดการโรค และแมลงศัตรูพืช

ใช้บีที ไตรโคเดอร์มา



ผลผลิตที่ได้

เฉลี่ย 1.8 กิโลกรัม/ต้น



ข้อมูลการผลิต

