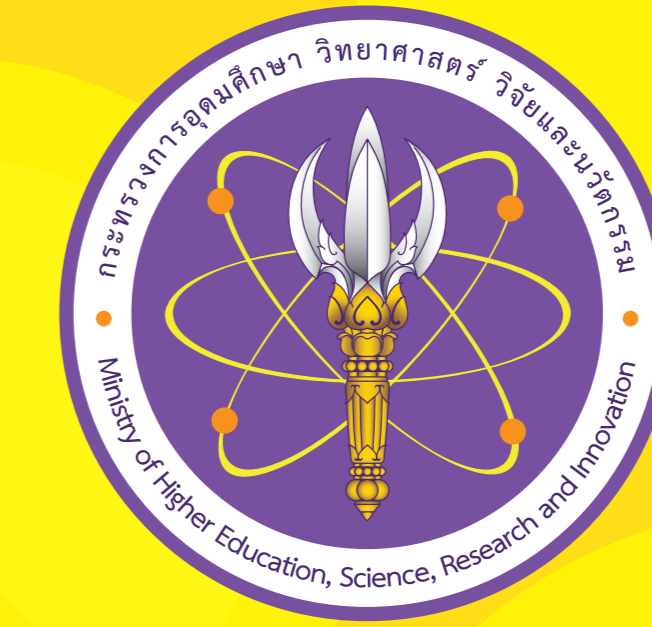


ชันโรง

แมลงผสมเกสรพืชชั้นยอด



สวทช.
NSTDA

KM
UTT



ชันโรง (stingless bee) เป็นแมลงผสมเกสรจำพวกผึ้งชนิดหนึ่ง ไม่มีเหล็กใน ระยะบินหากินไม่ไกล เกษตรกรนิยมเลี้ยงชันโรงเพื่อเป็นแมลงผสมเกสรในสวนผลไม้ สวนพืชผัก ช่วยให้อัตราการติดผลเพิ่มขึ้น 80-90%

“สวนจิราภาออร์แกนิก” มีพื้นที่ 3 ไร่ 2 งาน เป็นสวนผสมผสานที่ปลูกทั้งพืชผักและผลไม้ เช่น มะเขือเทศ ข้าวโพด ฝรั่ง มะพร้าว น้ำหอม มะม่วง ชมพู ฯลฯ โดยได้เพาะเลี้ยง

“ชันโรงสายพันธุ์ขุนเงิน” ระยะการบินหาอาหารรัศมีประมาณ 50-100 เมตร ช่วยผสมเกสร เพิ่มการติดผลผลิตในสวน นอกจากนี้ยังได้ “น้ำผึ้งชันโรง” จากการเลี้ยงชันโรงอีกด้วย

ถ้วยน้ำผึ้ง

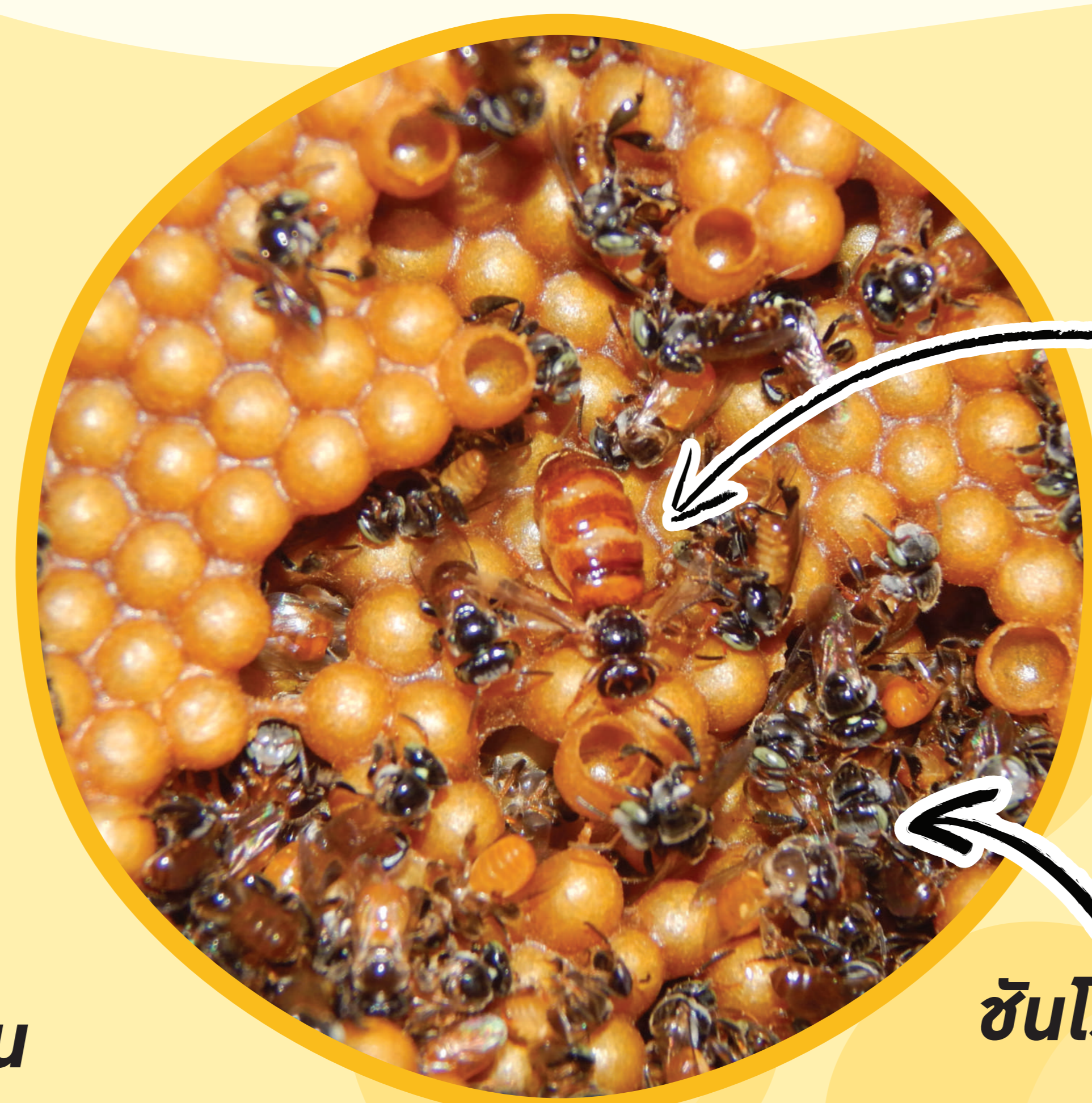


ไขนางพญา

ถ้วยเกสร

เซลล์ดักแด้

เซลล์ตัวอ่อน



ชันโรง
นางพญา

ชันโรงงาน

ข้อมูลเพิ่มเติม



ถ่ายทอดเทคโนโลยีโดย

- สถาบันการจัดการเทคโนโลยีและนวัตกรรมเกษตร (สท.) สำนักงานพัฒนาวิทยาศาสตร์และเทคโนโลยีแห่งชาติ (สวทช.)
- ศูนย์วิจัยฟุ้งพื้นเมืองและแมลงผสมเกสร มหาวิทยาลัยเทคโนโลยีพระจอมเกล้าธนบุรี (ราชบุรี)

