



ถั่วเขียว : พืชทางเลือก สร้างรายได้ สู้ภัยแล้ง

ประเทศไทยเป็นผู้ส่งออกผลิตภัณฑ์จากถั่วเขียวรายสำคัญของโลก

แต่ปัจจุบันการผลิตถั่วเขียวยังไม่เพียงพอต่อความต้องการของตลาดที่ขยายตัวต่อเนื่อง
สวทช. จึงร่วมมือกับหน่วยงานพันธมิตรส่งเสริมให้เกษตรกรไทยสร้างรายได้จากการปลูกถั่วเขียว ✈️

6 สายพันธุ์ใหม่ เพิ่มผลผลิต ต้านทานโรค

สวทช. สนับสนุน ศ.ดร.พีระศักดิ์ ศรีนิเวศน์ และ รศ.ดร.ประกิจ สมท่า ภาควิชาพืชไร่ คณะเกษตร มหาวิทยาลัยเกษตรศาสตร์
วิจัยและพัฒนาพันธุ์ถั่วเขียวไทยจนได้สายพันธุ์ดี 6 สายพันธุ์ (KUML 1-5 และ KUML 8)

สายพันธุ์	ลักษณะเด่น	อายุการเก็บเกี่ยว	ผลผลิตเฉลี่ย (กิโลกรัม/ไร่)
KUML 1	ลำต้นสีม่วง ฝักกลมยาว ฝักแก่มีสีน้ำตาลแก่ถึงสีดำ เมล็ดสีเขียวเข้ม	สุกแก่เร็ว ≈ 70 วัน	200 (อาจได้ > 300)
KUML 2	ลำต้นสีเขียว ฝักกลมยาว ปลายฝักแหลมโค้งงอ ฝักแก่มีสีน้ำตาลแก่ถึงสีดำ เมล็ดสีเขียวเข้ม	สุกแก่เร็วและสม่ำเสมอ ≤ 70 วัน	215 (อาจได้ > 300)
KUML 3	ลำต้นสีเขียว ฝักกลมยาว ปลายฝักแหลมโค้งงอ ฝักแก่มีสีน้ำตาลแก่ถึงสีดำ	สุกแก่เร็วและสม่ำเสมอ ≤ 70 วัน	200 (อาจได้ > 250)
KUML 4	ลำต้นสีเขียว ฝักกลมยาว ปลายฝักแหลมโค้งงอ ฝักแก่มีสีน้ำตาลแก่ถึงสีดำ เมล็ดสีเขียวเข้ม	สุกแก่เร็วและสม่ำเสมอ ≤ 70 วัน	230 (อาจได้ > 300)
KUML 5	ลำต้นสีเขียว ฝักกลมยาว ปลายฝักแหลมโค้งงอ ฝักแก่สีฟางข้าว เมล็ดสีเขียวสด	สุกแก่เร็วและสม่ำเสมอ ≤ 70 วัน	210 (อาจได้ > 300)
KUML 8	ลำต้นสีม่วง ใบขนาดใหญ่สีเขียวเข้ม ฝักกลมยาว ปลายฝักแหลมโค้งงอ ฝักแก่มีสีน้ำตาลเข้มถึงดำ เมล็ดสีเขียวเข้ม	สุกแก่เร็วและสม่ำเสมอ ≤ 70 วัน	210 (อาจได้ > 300)

ข้อดีของการปลูกถั่วเขียว



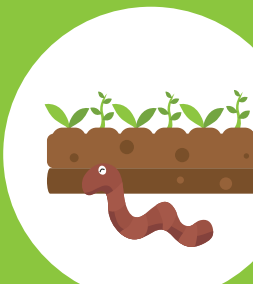
อายุสั้น 65-70 วัน
และปลูกได้ทั้งปี

ใช้น้ำน้อย
เหมาะปลูกช่วงภัยแล้ง

ช่วยตัดวงจรโรค
และแมลงศัตรูพืช



ช่วยบำรุงดิน



เป็นปุ๋ยพืชสด
ที่มีไนโตรเจนสูง



นำไปแปรรูป
สร้างมูลค่าได้หลากหลาย

