

เก็บเกี่ยว » จัดการหลังเก็บเกี่ยว » ตรวจสอบคุณภาพเมล็ด

ศูนย์ผลิตเมล็ดพันธุ์ถั่วเขียว KUML บ้านดอนหวาย



เก็บเกี่ยวด้วยมือ



ลดความชื้นฝัก (15%)



นวด กะเทาะฝัก



ทำความสะอาด



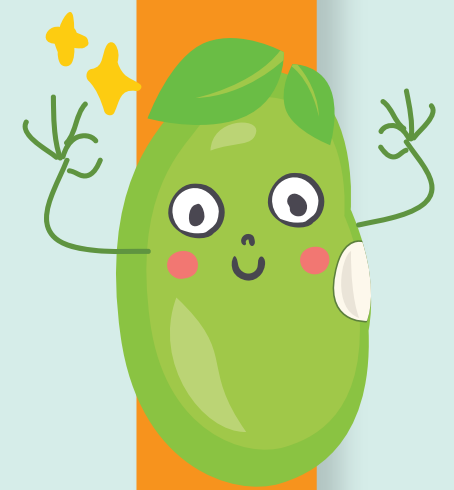
เก็บรักษา



วัดความชื้นก่อนเก็บเมล็ด (ไม่เกิน 12%)



ลดความชื้นเมล็ด (ไม่เกิน 12%)



ตรวจสอบคุณภาพเมล็ดพันธุ์



สุ่มเมล็ด



ทดสอบความบริสุทธิ์ของเมล็ด



ทดสอบความงอกของเมล็ด

หลักการคำนวณการงอก

ซ้ำที่	วันที่ตรวจนับ	จำนวนต้นกล้าปกติ	จำนวนต้นกล้าผิดปกติ	จำนวนเมล็ดแห้ง	จำนวนเมล็ดตาย	รวม
1	ครั้งแรก วันที่ 5	20	-	-	-	20
	ครั้งสุดท้าย วันที่ 7	25	3	1	1	30
	รวม	45	3	1	1	50

ความงอก = จำนวนต้นกล้าที่งอกปกติ + จำนวนเมล็ดแห้ง
 ความงอกซ้ำที่ 1 = 45+1 = 46 เมล็ด (คิดเป็น 92%)

การคำนวณการงอกต้องทำ 4 ซ้ำ

การคำนวณการงอกของศูนย์ผลิตเมล็ดพันธุ์ถั่วเขียวฯ บ้านดอนหวาย

ซ้ำที่	จำนวนต้นกล้าปกติ	จำนวนต้นกล้าผิดปกติ	จำนวนเมล็ดแห้ง	จำนวนเมล็ดตาย	รวม	% ความงอก
1	49	-	-	1	50	49%
2	48	-	-	2	50	48%
3	49	-	-	1	50	49%
4	47	1	-	2	50	49%
%						คำนวณ = $\frac{48+48+49+47}{4} = 96.5\%$

ความงอกของเมล็ดถั่วเขียวทุกสายพันธุ์ต้องไม่น้อยกว่า

75%

มาตรฐานคุณภาพและวิธีเก็บรักษาเมล็ดพันธุ์ควบคุมกระทรวงเกษตรและสหกรณ์

