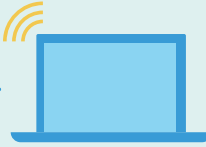


ระบบควบคุมการให้น้ำอัตโนมัติ สำหรับพืชไร่และพืชสวน



ควบคุมและติดตามข้อมูล
สถานะแวดล้อมที่เป็นประโยชน์
ในการปลูกพืช

เก็บบันทึกค่าอุณหภูมิ
และความชื้นอากาศ ค่าความเข้มแสง
และค่าความชื้นดิน โดยสั่งการ (control)
ให้น้ำพืชอัตโนมัติจากค่าความชื้นดิน

ติดตามข้อมูล (monitor)
และบริหารจัดการระบบจากโทรศัพท์มือถือ
และคอมพิวเตอร์ได้ทุกที่ทุกเวลา
ผ่านสัญญาณอินเทอร์เน็ต



กำหนดเวลาให้น้ำพืชได้ 5 ครั้ง/วัน
เลือกวันที่ต้องการให้น้ำได้



เก็บบันทึกข้อมูลและดูย้อนหลังได้ 1 ปี
สามารถนำข้อมูลออกมาแสดงใน
รูปแบบตัวเลขและกราฟ



มีระบบควบคุมแบบอัตโนมัติ ตั้งเวลา
และตั้งค่าเซนเซอร์ดิน และสั่งการตรง
ผ่านซอฟต์แวร์และที่ตู้ควบคุม

