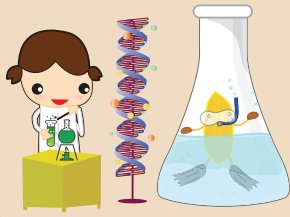


เมื่อข้าวคือหัวใจ... สวกช. ช่วยอะไรได้บ้าง?



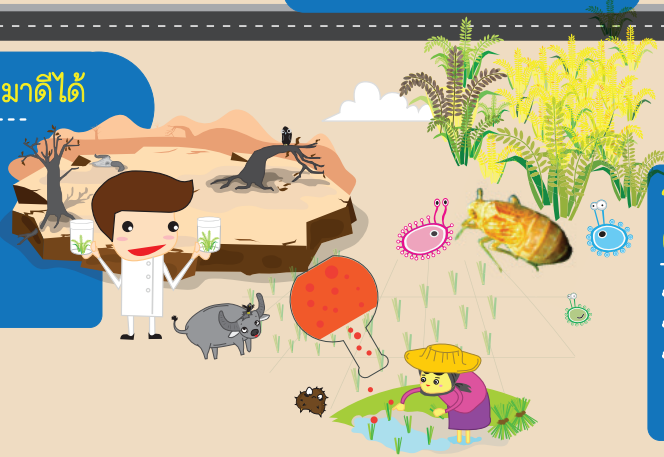
ค้นหาเมล็ดพันธุ์ที่ใช้ ปลูกได้แม่นยำ

- ข้าวหอมชวลลิสทิธินนาข้าวหอมฉิมพลีน
- ข้าวเหนียวธัญลิสรินด้านทานโรคไหม้
- ข้าว กช51 ทนน้ำท่วมฉิมพลีน



พื้นที่มีปัญหา พื้นที่กลับมาดีได้

- เทคโนโลยีฟื้นฟูพื้นที่ดินเค็มด้วยอินทรีย์วัตถุและปุ๋ยชีวภาพ
- การคัดเลือกพันธุ์พืชโดยการควบคุมสภาพแวดล้อม เพื่อหาพันธุ์ที่เหมาะสม ให้ผลผลิตและช่วยลดความเค็มของดิน



ระหว่างปลูกเบาใจ ต้นข้าวแข็งแรง

- เชื้อราควบคุมเพลี้ยกระโดดสีน้ำตาล
- แบคทีเรียควบคุมโรคกาบใบแห้ง
- โปรแกรมเครื่องวัดสีใบข้าวบนสมาร์ตโฟน สำหรับบอกปริมาณปุ๋ยที่เหมาะสม ช่วยลดต้นทุน

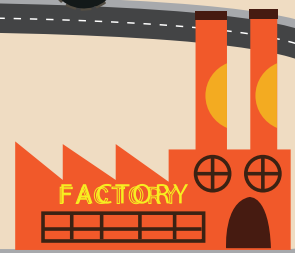
เกี่ยว เก็บ เตรียมแปลง ด้วยนวัตกรรมแสนดี

- เครื่องสีข้าวขนาดเล็กสำหรับครัวเรือนและชุมชน
- เครื่องพรวนจอบหมุนสำหรับรถแทรกเตอร์ ประสิทธิภาพสูง ราคาไม่แพง
- เซ็นเซอร์วัดความชื้นของข้าวเปลือกรุ่นใช้กับไซโลบข้าว วัดได้ต่อเนื่องแม่นยำ
- โครงการปรับปรุงประสิทธิภาพโรงสีข้าว ช่วยเพิ่มกำลังการผลิตปริมาณข้าวหัก



แปรรูปหลากหลายวิธี เพิ่มมูลค่าข้าวไทย

- แป้งข้าวทนนย่อยต่อเอ็นไอเอ็ม ให้เส้นใยอาหารสูง ดีต่อสุขภาพ
- สารเคลือบผลไม้จากไซรัปข้าว ปลอดภัยจากต่าง
- ข้าวเคลือบเพื่อสุขภาพด้วยเทคนิคฟลูอิดซ์เบด ประหยัดพลังงาน
- การผลิตข้าวฉ่ำด้วยเทคนิคฟลูอิดซ์เบดด้วยไอน้ำร้อนเยวดยิ่งนิ่งและอบแห้งไว้ในขั้นตอนเดียว



ค้าขาย ส่งออกมั่นใจ ไปไกลทั่วโลก

- เทคโนโลยีเครื่องหมายโมเลกุลรับรองข้าวหอมมะลิเพื่อการส่งออก
- การพัฒนาฐานข้อมูลวิถีการชีวิตระดับประเทศ เพื่อประกอบการประเมินการใช้ทรัพยากรและการปลดปล่อยมลสารสู่สิ่งแวดล้อมจากการผลิตและการบริการ
- คู่มือการประเมินคาร์บอนฟุตพริ้นต์ผลิตภัณฑ์ข้าวสารของประเทศไทย เพื่อให้เป็นมาตรฐานเดียวกัน

