



**EASTERN ECONOMIC CORRIDOR OF INNOVATION**  
Integrate Technologies, Accelerate Innovation

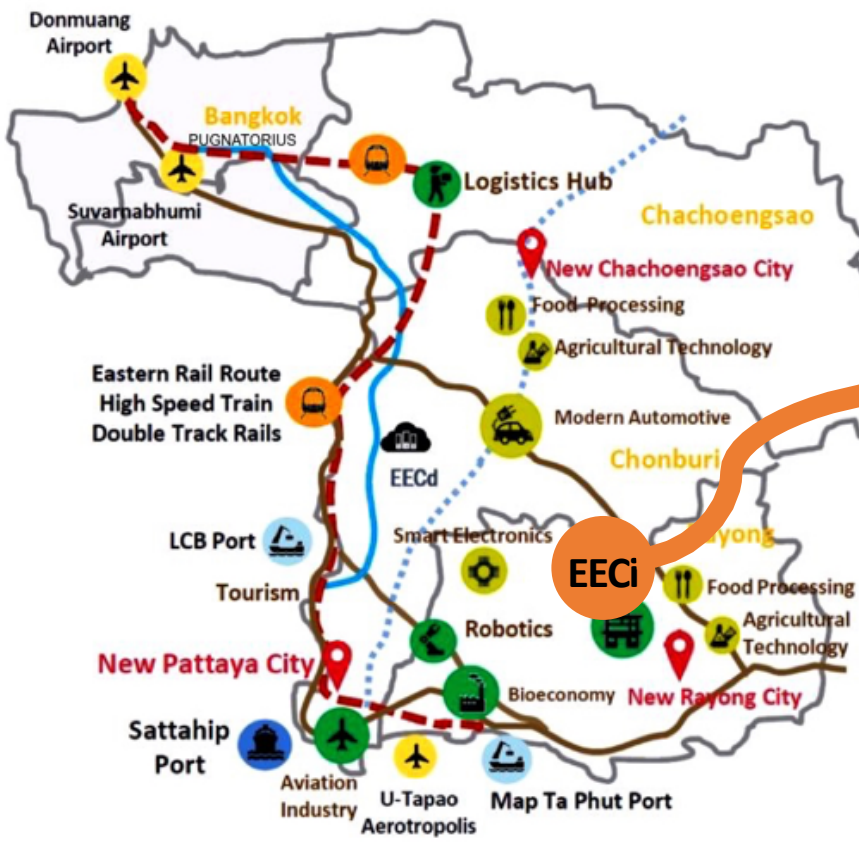
# A Translational Research Platform Supporting Thailand 4.0

เจนกฤษณ์ คณาธารณา

สำนักงานพัฒนาวิทยาศาสตร์และเทคโนโลยีแห่งชาติ

29 มิถุนายน 2561

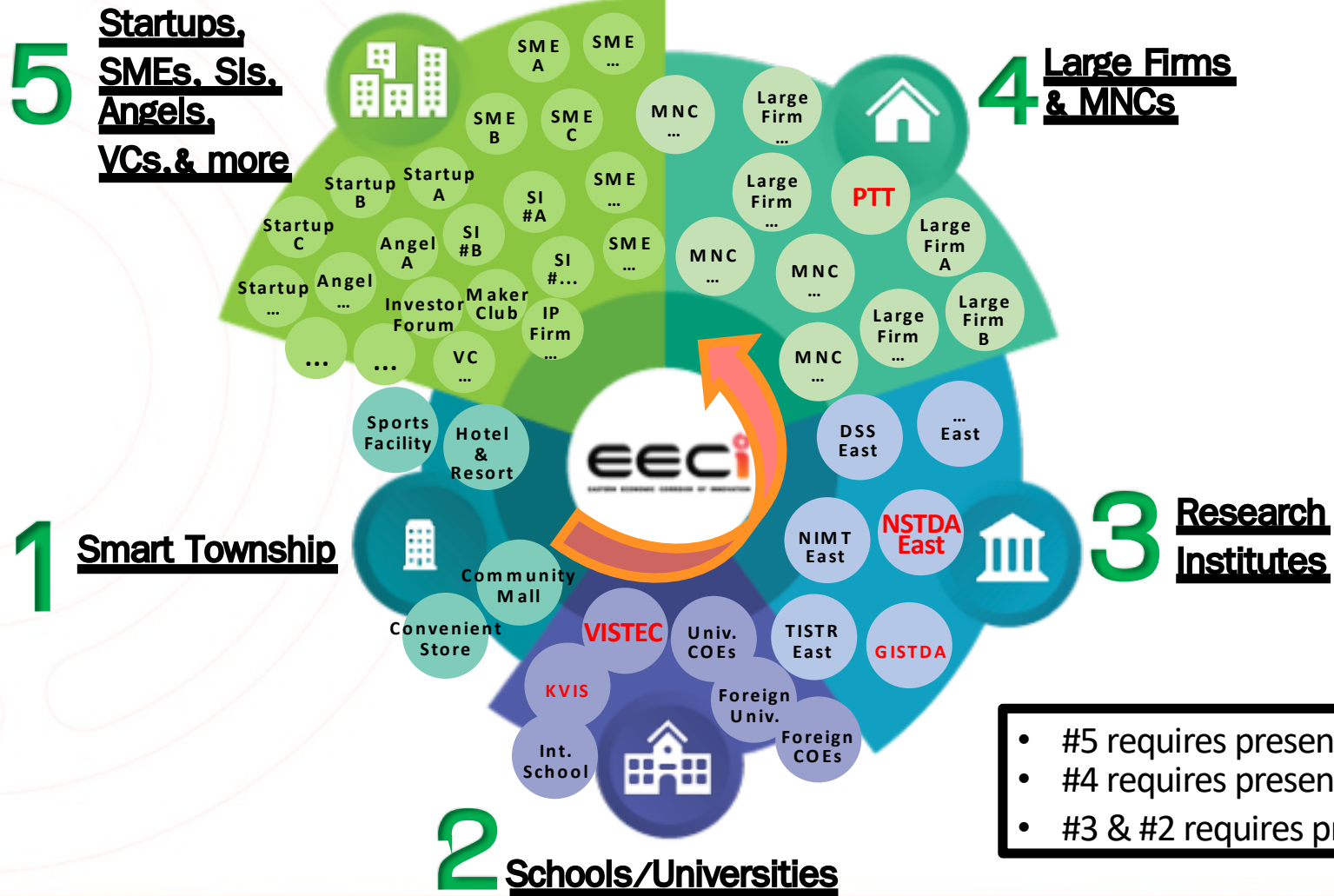
# The Innovation Component in EEC



## Wangchan Valley, Rayong Province



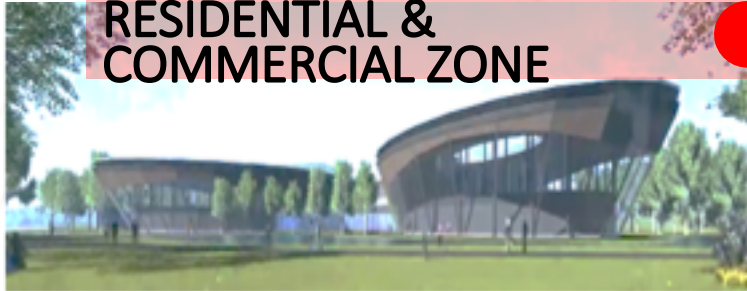
# EECi Ecosystem



# Modern Quality of Life and Advanced Infrastructure



## RESIDENTIAL & COMMERCIAL ZONE



- Recreation Center (A1), Health Center (A1)
- Hotel (A1) Service Apartment (A1)
- Community Market (A2)

## EDUCATION ZONE



- Primary & Secondary Level: International School (A1)
- High School Level: KVIS\*
- Graduate Level: VISTEC\*
- Wangchan Forest Project\*

*\* Already in Operation with ~10 Billion THB investment to-date*

1300 ACRES



## RESEARCH & INNOVATION ZONE 1



**BIOPOLIS\***: E1, G1, G2

**SPACE INNOPOLIS**: D, C

**ARIPOLIS**: E2, D

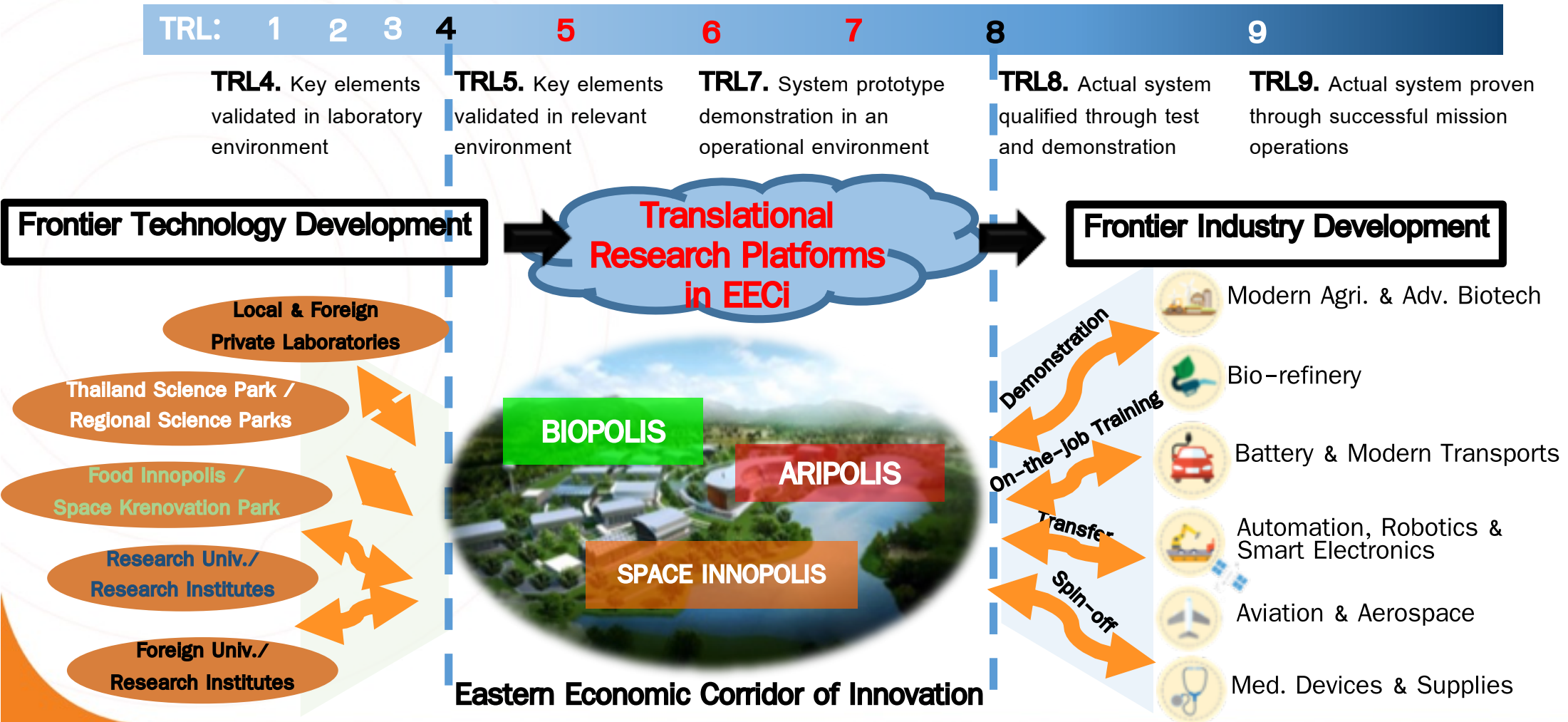
**Art Center by PTT\*** (F2)

*\* Begin Construction by Q4 of 2018 & complete by 2020.*

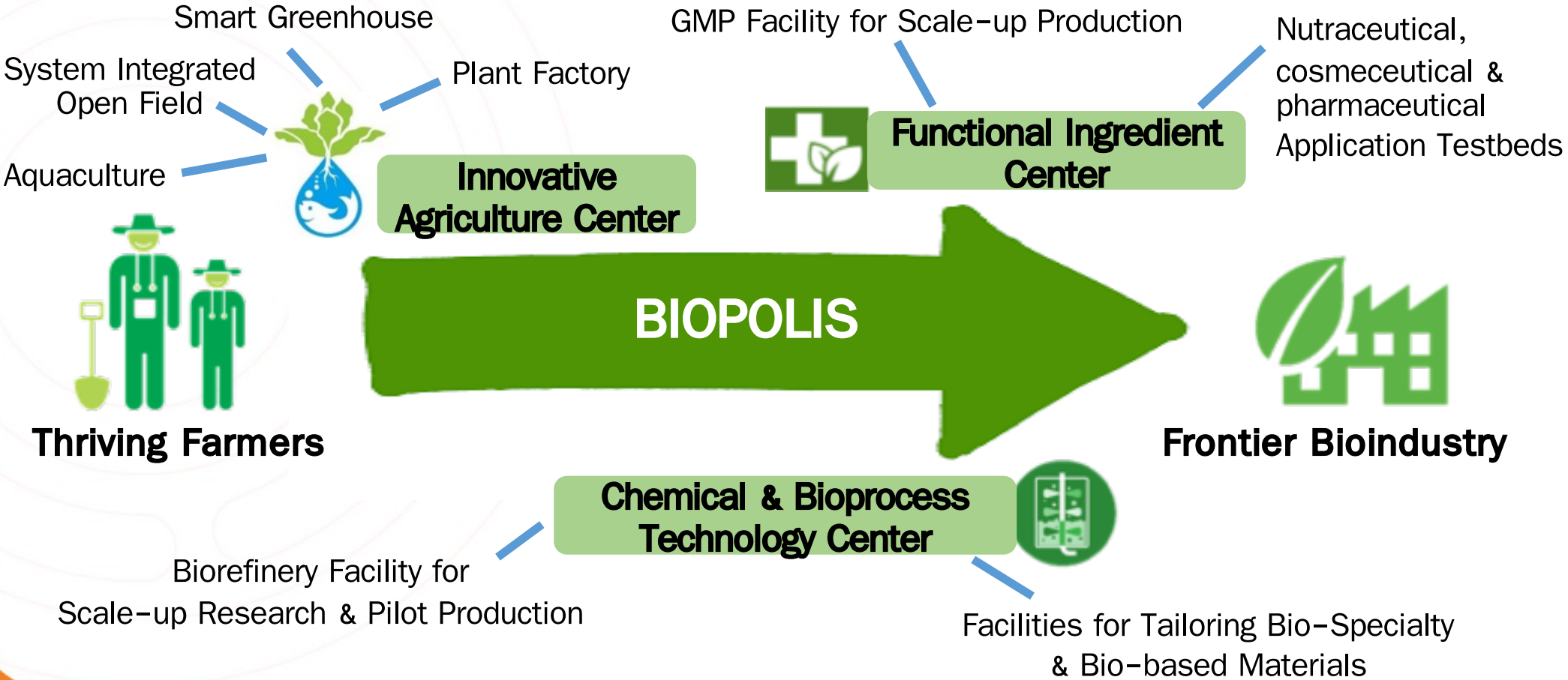
## RESEARCH & INNOVATION ZONE 2 (Future)



# A Translational Platform for Frontier Industries

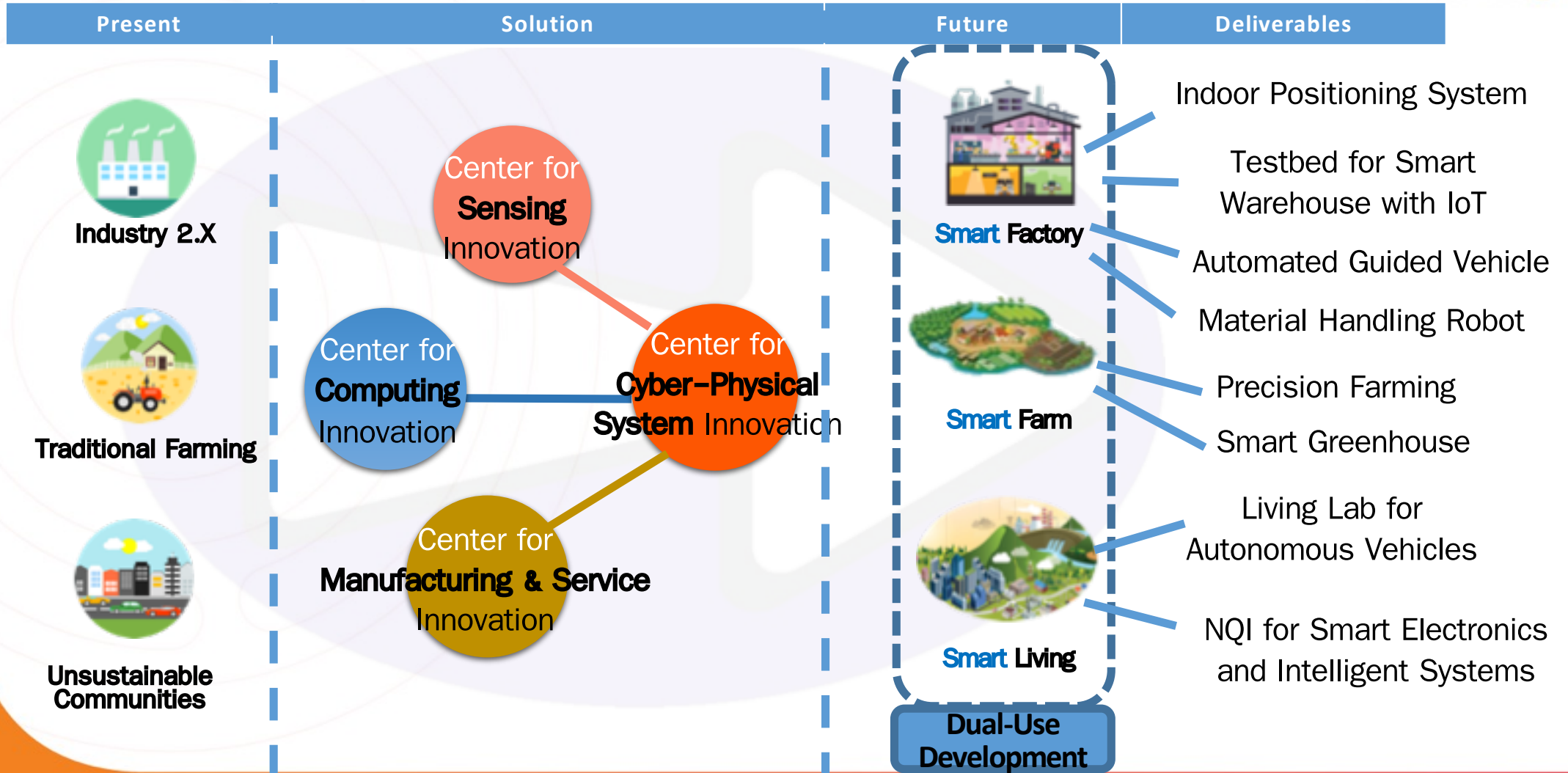


# BIOPOLIS: A Bioindustry Development Platform



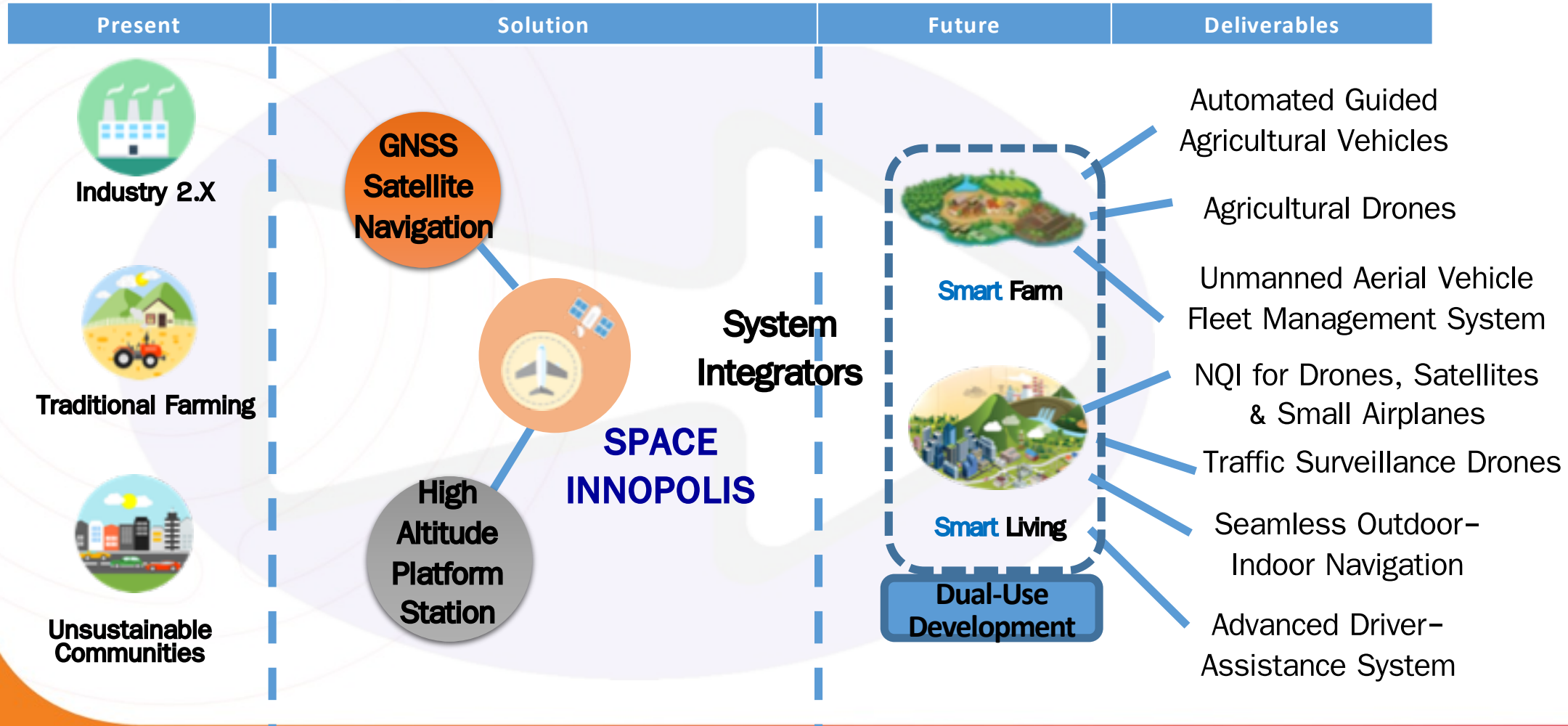
Centers shown are as of June 2018. New center may be developed as successfully proposed by development partners.

# ARIPOLIS: A Platform for Cyber-Physical Future



Centers shown are as of June 2018. New center may be developed as successfully proposed by development partners.

# SPACE INNOPOLIS: An Earth-Space Technology Deployment Platform



Centers shown are as of June 2018. New center may be developed as successfully proposed by development partners.



# 3 แนวทางในการมีส่วนร่วมของมหาวิทยาลัยและสถาบันวิจัย



## 1. ผู้นำในการพัฒนา

- ร่วมกับทีมบริหาร EECi ในการจัดตั้งและจัดหาทรัพยากรเพื่อรองรับศูนย์เฉพาะทางใน BIOPOLIS, ARIPOLIS หรือ SPACE INNOPOLIS
- รับผิดชอบในการบริหารจัดการศูนย์เฉพาะทางให้บรรลุผลตามเป้าหมาย
- ดำเนินงานวิจัยขยายผล (translational research) ซึ่งสอดคล้องกับอุตสาหกรรมเป้าหมายของ EECi ผ่านกลไกคอนซอร์เทียมวิจัย โครงการร่วมวิจัย-รับจ้างวิจัย และ/หรือ อื่นๆ
- พัฒนากำลังคนระดับสูงและถ่ายทอดองค์ความรู้ในสาขาที่เชี่ยวชาญเพื่อให้เกิดกำลัง (capacity) และความสามารถ (capability) ในการรองรับอุตสาหกรรมเป้าหมาย

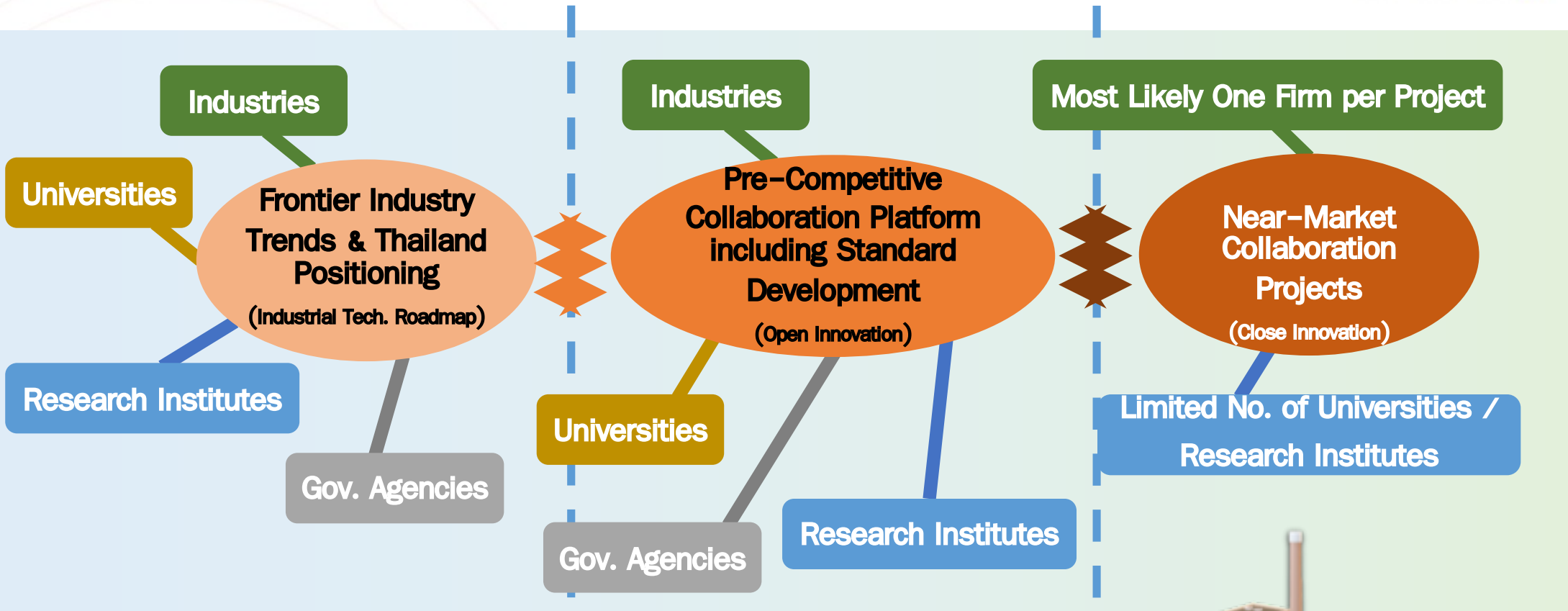
## 2. พันธมิตรร่วมดำเนินงาน

- สนับสนุนความเชี่ยวชาญซึ่งมีความสำคัญต่อการพัฒนาศูนย์เฉพาะทางใน BIOPOLIS, ARIPOLIS หรือ SPACE INNOPOLIS
- ร่วมดำเนินงานวิจัยขยายผล (translational research) ซึ่งสอดคล้องกับอุตสาหกรรมเป้าหมายของ EECi ผ่านกลไกคอนซอร์เทียมวิจัย และ/หรือ โครงการร่วมวิจัย-รับจ้างวิจัย
- ร่วมพัฒนากำลังคนระดับสูงและถ่ายทอดองค์ความรู้ในสาขาที่เชี่ยวชาญเพื่อให้เกิดกำลัง (capacity) และความสามารถ (capability) ในการรองรับอุตสาหกรรมเป้าหมาย

## 3. ผู้ใช้ประโยชน์

- ใช้บริการโครงสร้างพื้นฐานของศูนย์เฉพาะทางรวมถึงร่วมดำเนินงานวิจัยและพัฒนากำลังคนในลักษณะต่างๆตามโอกาสและความเหมาะสม

# EECi Collaboration Models



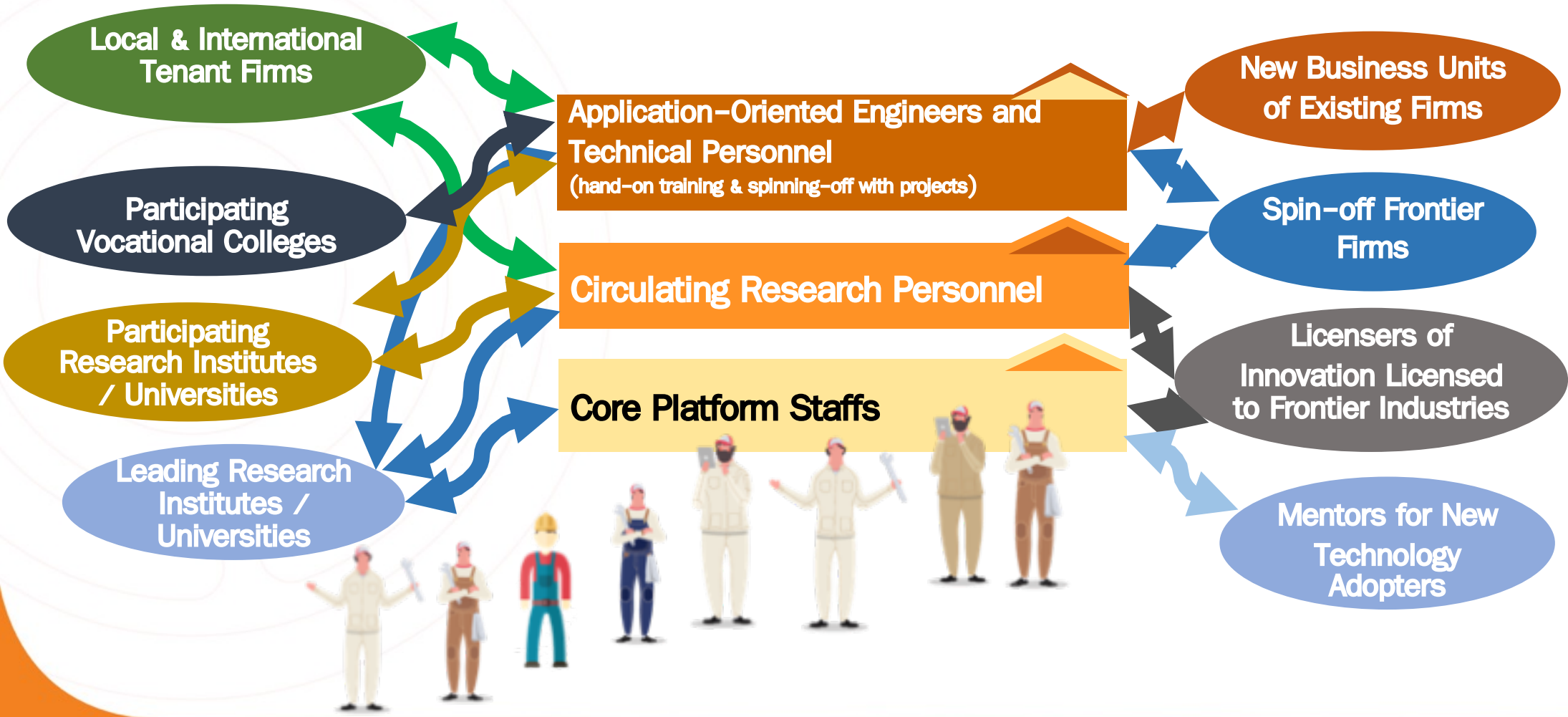
**Collaboration can start right away!!!**

(without waiting for completion of infrastructure development)

e.g. Company A +  
Fraunhofer +  
NSTDA



# Flow of Human Capital at EECi





**EASTERN ECONOMIC CORRIDOR OF INNOVATION**  
Integrate Technologies, Accelerate Innovation

THANK YOU  
[EECi@nstda.or.th](mailto:EECi@nstda.or.th)